

yavuz korkmaz



# sosyobüs durağı

Sosyal Bilgiler-İnkılap Tarihi ve Atatürkçülük  
Ders Notları

 yaviizz424876

 Yavuzkorkmaz42

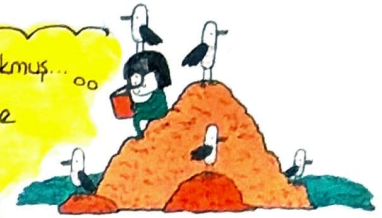
# YERYÜZÜNDE YAŞAM

#sosyobüsdürağı

7. Sınıf

1

Bir varmış, bir yokmuş...  
Bundan 9000 yıl önce  
insanların yaşadığı  
bir yer varmış...



## Tarih Öncesinde Yaşam

- ↳ Tarih öncesi dönemde insanlar iklim şartları, ulaşım, güvenlik, tarıma uygunluk gibi elverişli yerleri yerleşmek için uygun bulmuştur.
- ↳ İnsanlar, barınmak için mağaraları ve ağaç kavuklarını tercih etmişlerdir.
- ↳ Bu dönemde insanlar üretime geçmediği için avcılık ve toplayıcılık ile tüketici bir hayat yaşıyorlardı.
- ↳ Bu dönemde insanların önemli yerleşim yerleri arasında Yarımburgaz Mağarası (İstanbul), Karain Mağarası (Antalya), Üçağızlı Mağarası (Hortay) gibi Anadolu'dan önemli yerler yer alır.

## Üretime Geçiş

- Bereketli topraklarda yabani bitkilerin tohumlarını toplayarak ekmeye başlayan insanlar avcılık ve toplayıcılıktan üretici hayata geçmişlerdir.
- Böylece insanlar tarım ile uğraşmışlar ve yerleşmek için su kaynaklarının çok olduğu yerleri tercih etmişlerdir.

## Çatalhöyük

- ↳ Günümüzde Konya'nın Çumra ilçesinde yer alan Çatalhöyük, tarih öncesi dönemde insanların ilk şehir yerleşmelerinden biridir.
- ↳ Çatalhöyük, m.ö. 7000'li yıllarda insanların tarımla uğraştığı ve hayvanları evcilleştirdiği bir yerleşim yeridir.
- ↳ Çatalhöyük; su kaynaklarının olduğu, toprağın verimli olduğu bir yerdir.
- ↳ Çatalhöyük'te bulunan su kaynaklarından kerpiç kili, çatı ve zemin örtüsü için sazlıklar, balık, su kuşu, kuş yumurtası gibi hem barınma hem de beslenmede kullanacakları ürünler elde ediliyordu.

Şaşyobüs Bilgi ➤ Çatalhöyük, 1958 yılında James Mellaart ve David French tarafından bulunmuş ve kazı çalışmaları başlamıştır. Günümüzde Ian Hodder tarafından kazı çalışmaları devam ettirilmektedir.

Şaşyobüs Bilgi ➤ Çatalhöyük'te ölen kişiler evlerin içine gömülürdü. Bazı evlerde 60 gömü bulunurken, bazılarında hiç bulunmamıştır.

Not

: Çatalhöyük, 2012 yılında UNESCO tarafından Dünya Kültür Mirası listesine eklenmiştir.

Yavuz KORKMAZ

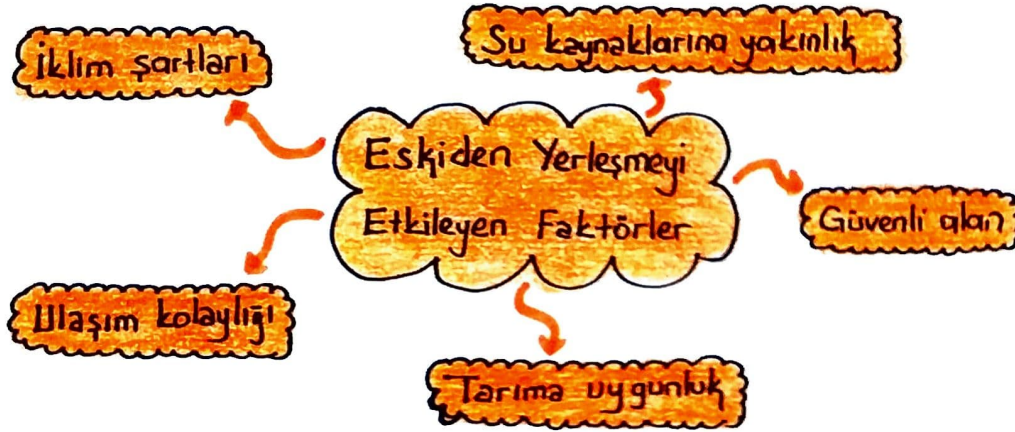


# YERYÜZÜNDE YAŞAM

2

#sosyobüsduragi

7. sınıf



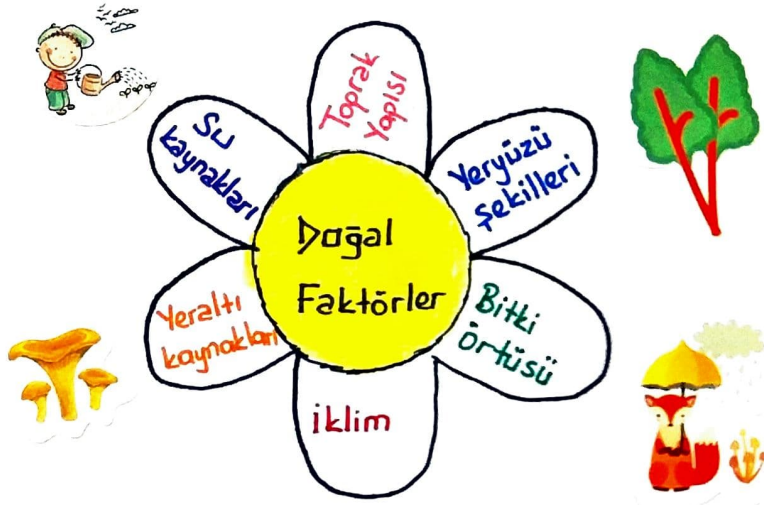
Eskiden insanlar avcılık ve toplayıcılık ile yaşamlarını sürdürdükleri için iklim şartlarının uygunluğu onlar için önemliydi. Bu nedenle iklimi elverişli bölgeleri yerleşmek için tercih ediyorlardı. Üretime geçişle beraber su kaynaklarına yakınlık, toprakların elverişli olması ve ulaşım kolaylığı olan bölgeler de onlar için yerleşime uygun hale geldi.



Günümüzde ise insanlar sanayinin gelişmesi ve ekonomik faaliyetlerin artması nedeniyle köylerden kentlere göç ederek iş imkanlarının, eğitimin, sağlığın, ulaşımın, ticaretin geliştiği yerleri tercih etmişlerdir.

Yavuz KORKMAZ

## Yerleşme ve Nüfusun Dağılımını Etkileyen Faktörler



1) **iklim** : İnsanlar iklimin uygun olduğu, sıcak yerlere yerleşirler.

2) **Yeraltı kaynakları** : İnsanlar yeraltı kaynaklarının çok olduğu yerleri tercih ederler.

3) **Su kaynakları** : Su kaynaklarının çok olduğu yerlerde nüfus fazla, az olduğu yerlerde nüfus da azdır.

4) **Toprak yapısı** : Verimli topraklarda tarım yapılabilmesi nedeniyle nüfus fazladır.

5) **Yeryüzü şekilleri** : Genellikle dağlık ve engebeli yerlerde nüfus az, düz alanlarda nüfus fazladır.

6) **Bitki örtüsü** : Bitki örtüsünün gür olduğu yerlerde yerleşimin zor olması nedeniyle nüfus azdır.

1) **Sanayi** : Sanayinin geliştiği bölgelerde iş imkanının fazla olması nedeniyle nüfus yoğunudur.

2) **Ulaşım** : Ulaşımın geliştiği yerlerde nüfus fazladır. (Karayolu, denizyolu, demiryolu, havayolu)

3) **Turizm** : Turizmin yoğun olduğu yerlerde nüfus da fazladır.

4) **Sosyal-kültürel faaliyetler** : Spor, sanat, konferans vb. faaliyetlerin geliştiği yerlerde nüfus fazladır.

5) **Tarım** : Tarım faaliyetlerinin geliştiği yerlerde nüfus fazladır.

6) **Eğitim-sağlık** : Eğitim ve sağlık imkanlarının iyi durumda olduğu yerlerde nüfus fazladır.