

SOSYAL BİLGİLER

6. SINIF



Yazarlar

ÇETİN KAYADELEN
BETÜL DERİCİ
CUMALİ GÜLER
YASİN GÖKÇE
REŞİT ÜNAL

Toplam süreniz

30 Dakika



DENEMEDE SORULAN SORULARIN ÜNİTELERE GÖRE DAĞILIMLARI

	1	2	3	4	5	6	7	8	9	10	11	12	13	14	15
1. Ünite:			3	4			7				11		13		
2. Ünite:		2				6		8				12			15
3. Ünite:	1				5				9	10					
4. Ünite:														14	
5. Ünite:															
6. Ünite:															
7. Ünite:															

Soru Sayısı

15



Deneme Formatı

SADECE BİRİNCİ DÖNEM
KONULARINI KAPSAMAKTADIR.

Daha fazla
döküman için:

fb.com/groups/ortaokulpaylasim



DENE MEVAKTİ
Hedef Bizimle Daha Yakın

Online denemelere www.modeldeneme.com adresinden ulaşabilirsiniz

MODEL
EĞİTİM YAYINLARI

BUGÜN SAAT 21.00 DA BALKONLARDAYIZ.
HAYDİ TÜRKİYEM! İSTİKLAL MARŞIMIZI HEP BERABER OKUYUP 23 NİSAN ÇOŞKUSUNA ORTAK OLALIM.

23 NİSAN

ULUSAL EGEMENLİK VE ÇOCUK BAYRAMI



Küçük hanımlar, küçük beyler!
Sizler hepiniz geleceğin bir gülü,
yıldızı ve ikbal ışığıdır.

Memleketi asıl ışığa boğacak olan sizsiniz.

Atatürk

23 Nisan ulusal Egemenlik ve Çocuk Bayramınız
Kutlu Olsun.



Adı:

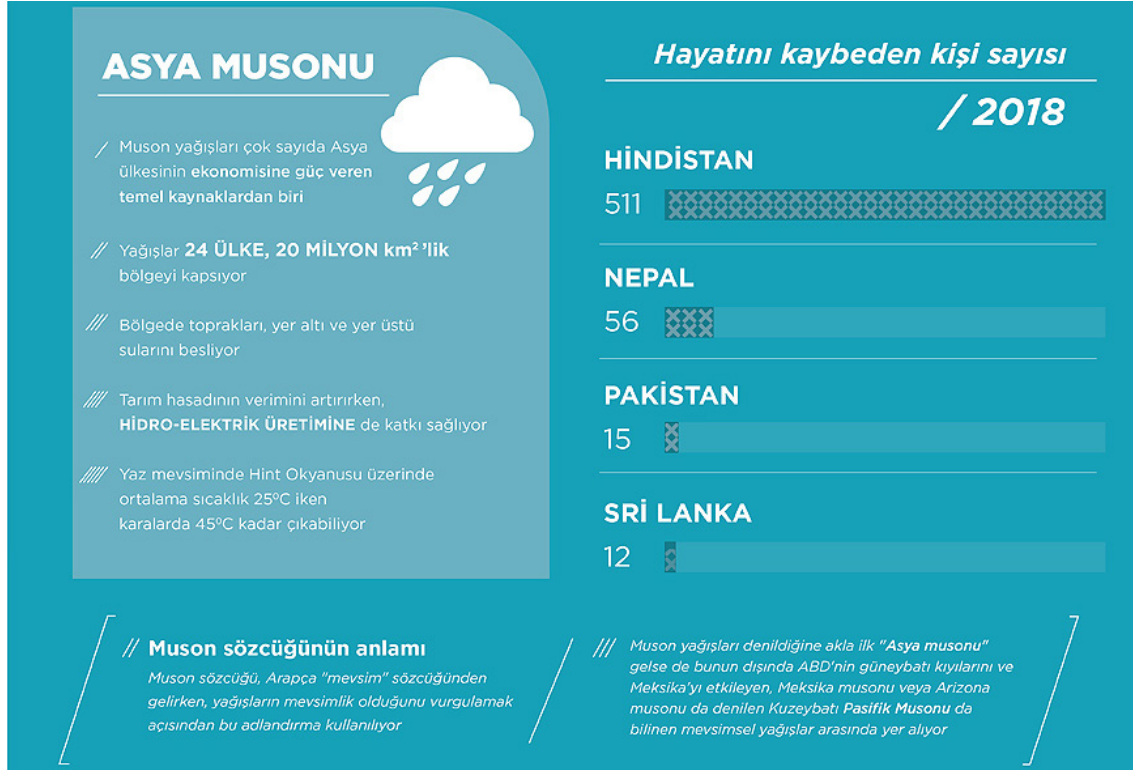
Soyadı:

Sınıf-Şube:

No:

Bu denemede toplam 15 soru bulunmaktadır. Soruların tamamını yanıtlamak için toplam 30 dakikanız vardır.

1.



Verilen görsele göre;

- Muson yağmurlarının toplum hayatını olumlu veya olumsuz olarak etkilediği
- Asya musonu dışında dünyanın farklı yerlerinde de benzer yağışların görüldüğü
- Yağış rejiminin düzenli ve insanların temel geçiminin buğday üretimi olduğu

çıkarımlarından hangilerine ulaşılabilir?

- A) Yalnız I B) I ve II C) I ve III D) I, II ve III

2.

İslamiyet Öncesi Arap Yarımadası	İslamiyet Sonrası Arap Yarımadası
<ul style="list-style-type: none"> ✓ Arap ailelerinde söz sahibi erkekti. Kız çocuklarına ise değer verilmezdi. ✓ Kabileler arası kan davaları olurdu. Halk köleler ve hürler olarak ikiye ayrılmıştı. ✓ Mekke'de yaşayanlar kervan ticareti ile uğraşır, gelen malları Suriye ve Mısır'a taşırlardı. ✓ Okuma yazma oranı çok düşüktü. 	<ul style="list-style-type: none"> ✓ Kadınlara değer verildi. Kız çocuklarda mirastan pay almaya başladı. ✓ Kölelik kaldırıldı, kan davaları yasaklandı. ✓ Ticaret halkın geçim kaynağı olmaya devam etti. ✓ Peygamberimiz öncülüğünde Medine'de Mescid-i Nebevi bitişğine Suffa adıyla mektep açıldı.

Tabloya göre aşağıdaki yargılardan hangisine ulaşamaz?

- İslamiyet'in kabulünden önce sosyal sorunlar ve sınıf ayrımı vardır.
- İslamiyet öncesinde ve sonrasında da ticaret önemini korumuştur.
- İslamiyet öncesinde kadınlar toplum hayatında önemli yere sahiptir.
- İslamiyet'in kabulü ile birlikte eğitime önem verilmiş, Medine'de okul açılmıştır.



3.



Sosyal Bilgiler dersinde “Gruplar ve Roller” konusunu işleyen sosyal bilgiler öğretmeni Fatma Hanım öğrencilerine: “Birey olarak dünyaya geldiğimiz andan itibaren çeşitli sosyal roller üstleniriz. Rollerimizin bir kısmına doğuştan sahip olurken bazılarını ise ilgi ve yeteneklerimiz doğrultusunda çaba harcayarak sahip oluruz” demiştir.

Buna göre aşağıdakilerden hangisi doğuştan sahip olunan rollere örnek olarak gösterilebilir?

- A) Öğretmen olmak B) Polis olmak
C) Doktor olmak D) Evlat olmak

4.

- I. Empati
II. Ayrımcılık
III. Önyargı
IV. Hoşgörü

Yukarıdaki kavramlardan hangileri farklılıklara saygıyla ilgilidir?

- A) Yalnız I B) II ve III
C) I ve IV D) I, II ve IV

5.

Yeryüzündeki dağ, tepe, ova, ırmak gibi fiziki özellikleri gösteren haritalara fiziki haritalar denir. Fiziki haritalarda yükselti değerleri farklı renklerle gösterilir. Deniz seviyesine yakın yerler yeşil, orta yükseklikteki platolar sarı ve dağlık alanlar kahverengi renkleriyle gösterilir.



Metne göre Türkiye fiziki haritası üzerinde aşağıdaki şehirlerden hangisi diğerlerine göre farklı bir renk ile gösterilir?

- A) Antalya B) İzmir
C) Rize D) Sivas

6.



Avrupa, doğunun kaliteli ipek ve baharatı ile tanışınca, bu ürünlere büyük bir talep doğmuş ve “İpek Yolu” olarak adlandırılan tarihi ticaret yolları yapılmıştır. Çin’in en uç noktasından başlayıp Anadolu’nun çeşitli yerlerinden geçerek İstanbul’da birleşen ve oradan da Avrupa’nın içlerine giden bu yol boyunca, yükleri taşıyan kervanlar sadece ticaretin gelişmesini değil, Asya ile Avrupa arasında günümüzde de izleri görülen kültür alışverişini de sağlamıştır.

Metne göre İpek Yolu ile ilgili aşağıdaki yargılardan hangisine ulaşılabilir?

- A) Birçok savaşa neden olduğu
B) Doğu ile Batı arasında köprü olduğu
C) Anadolu’dan başlayıp Avrupa’ya uzandığı
D) Yapımına M.Ö. 2000’li yıllarda başlandığı

7.

Anadolu’da düğün hazırlıklarına günler öncesinde başlanır. Akraba, dost ve komşulara düğün haberi için “okuntu” denilen hediyeler ve davetiyeler gönderilir. Düğünler genellikle Cuma namazından sonra damat evinin çatısına dualar eşliğinde bayrak dikilmesi ile başlar. Komşular ve akrabalar gelerek düğün yemeği hazırlanmasına yardımcı olur. Davul ve zurna eşliğinde halaylar çekilip oyunlar oynanır. Uzun zamandır birbirini görmeyen dost ve akrabalar birbiri ile hasret giderir. Pazar günü gelinin getirilmesi ile düğün sona erer.



Metne göre düğünlerle aşağıdaki çıkarımlardan hangisine ulaşamaz?

- A) Birlik ve beraberliğimizi kuvvetlendirdiği
B) Belirli zaman diliminde gerçekleştirildiği
C) Eğlenceli vakit geçirmemizi sağladığı
D) Geçmişten günümüze değişime uğradığı

8.

Bumin Kağan tarafından Ötüken başkent olmak üzere 552 yılında Köktürk Devleti kurulmuştur. Köktürk Devleti, Asya Hun Devleti'nden sonra Orta Asya'da kurulan ikinci büyük Türk devletidir. Tarihte ilk kez "Türk" adını devlet adı olarak kullanmışlardır.



Türk adının ilk kez devlet adı olarak kullanılması Köktürklerin hangi özelliğini gösterir?

- A) Milliyetçi B) Savaşçı
C) Barışsever D) Demokratik

9.

Ülkemiz ekvatorun kuzeyinde yer almaktadır. Bu nedenle ülkemizde dağlarımızın güneşe bakan güney yamaçları kuzey yamaçlarından daha sıcaktır. Dağların güneye bakan yamaçlarında karlar daha erken erir ve ürünler daha erken hasat edilir.

Metne göre iklim üzerinde etkili olan faktörlerden hangisinden bahsedilmektedir?

- A) Bakı B) Rüzgârlar
C) Karasallık D) Yükselti

10.

Adana Seyhan ve Ceyhan ırmaklarının olduğu verimli bir ova üzerine kurulmuş Türkiye'nin nüfusu fazla ve gelişmiş kentlerinden birisidir. Şehirde tekstil, gıda, yem olmak üzere birçok fabrika bulunmaktadır.



Buna göre Adana şehrinin gelişmesinde hangi ekonomik faktörler etkili olmuştur?

- A) Tarım-Ulaşım B) Sanayi-Ticaret
C) Tarım-Sanayi D) Ulaşım-Turizm

11.

Sivil Türk mimarisinin özgün örneklerinden olan Odunpazarı evleri genel olarak; arsanın tümünü kapsayan bahçesiz konutlar, yan bahçeli, arka bahçeli ve ön bahçeli konutlar olarak planlanmıştır. Evler çoğunlukla 2, kısmen 3 katlıdır. Geleneksel konutların inşa edildiği dönemdeki aile büyüklüğü ve yaşam biçimi nedeniyle evler, oldukça geniş tasarlanmıştır. Yapıların bodrum katları genelde moloz taş ve kerpiçe yapılarak üzeri sıvanmış; üst katları ise, ahşap malzemeye yapılarak kerpiçe doldurulmuştur.



Metne göre Odunpazarı evleri ile ilgili;

- I. Yapımında ağaç ve toprak malzemelerin kullanıldığı
II. Evlerin tek katlı ve küçük olduğu
III. Önemli Türk mimari eserleri arasında yer aldığı
- çıkarmılarından hangilerine ulaşılabilir?**

- A) I ve II B) I ve III
C) II ve III D) I, II ve III

12.

Emeviler Devleti'nde Arap milliyetçiliğini devlet politikası haline getirilmiş, Arap olmayan Müslümanlar "Mevali" adıyla ikinci sınıf vatandaş uygulaması görmüştür. Bu durum İslam dünyasındaki toplumların tepkisini çekmiş, Türklerin İslamiyet'e geçişi de gecikmiştir.

Verilen bilgilere göre Emeviler döneminde İslamiyet'in yayılmasının yavaşlamasının nedeni aşağıdakilerden hangisidir?

- A) Arapların üstün görülmesi
B) Savaşların kaybedilmesi
C) Hukuk sisteminin gelişmemesi
D) Yönetimin babadan oğla geçmesi

13.

Türk Kızılay, Osmanlı Devleti zamanında kurulup 1923'de "Türkiye Hilal-i Ahmer Cemiyeti", 1935'te "Türkiye Kızılay Cemiyeti" ve 1947'de "Türkiye Kızılay Derneği" adını almıştır. Türk Kızılay; yurt içinde ya da yurt dışında deprem, sel baskını, savaş vb. olaylarda yardıma koşar. Felaket bölgesine çadır, battaniye, giyecek, yiyecek, kan ve ilaç gönderir. Aşevleri açar, aşevlerinde yoksul, kimsesiz, düşkün yurttaşlara yiyecek ve içecek verir. Bu yardımların dağıtımını sağlar. Bu yardımları yaparken din, dil, ulus ayrımı yapmaz. Kızılay ülke içinde ve ülke dışında yaptığı bu yardımları; üyelerin ödentileri, yardımseverlerin bağışları ve öğrencilerin satın aldıkları Kızılay pullarından elde ettiği gelirlerle karşılar.



Metne göre Türk Kızılay ile ilgili aşağıdaki çıkarımlardan hangisine ulaşamaz?

- A) Ulusal ve uluslar arası alanda yardımlar yapar.
- B) Yaptığı yardımlarda hiç bir ayrım bulunmaz.
- C) Gelirlerini resmi kurumların bağışlarından sağlar.
- D) Çeşitli alanlarda ihtiyaçların giderilmesine yardımcı olur.

14.

I. Dünya Savaşında Kafkas Cephesinde görünürde Osmanlı kuvvetleri Rus kuvvetlerine üstündü. Fakat bu üstünlük ancak sayı ve moral bakımındandı. Kaldı ki 190.000 olarak gösterilen askerden eğitim görmüş ve savaşacak durumda olanlar bu miktarın yarısı kadardı. Üstelik de ordu yiyecek-giyecek ve taşıt araçlarından yoksundu. Doğu Anadolu' nun da korkunç kışı başlamak üzereydi. Kar yüksek dağlara düşmüş, derece sıfırın altına inmişti. Bu durumda 3. Ordu Komutanlığı'nın ilk kararı, savunmada kalmaktı.

Verilen bilgilerde sosyal bilim dallarından hangisinin savaş şartlarına etkisinden bahsedilmiştir?

- A) Coğrafya
- B) Sosyoloji
- C) Tarih
- D) Arkeoloji

15. Avrupalı Katolik Hristiyanlar'ın ve Papanın talebi ile Müslümanların üzerine 1095 ve 1272 yılları arasında yaptıkları seferlere Haçlı Seferleri denir. Haçlı Seferleri'nin birçok sonucu olmuştur.

Bunlardan bazıları şunlardır;

- I. Türklerin Batı'ya ilerleyişi bir süre durdu.
- II. Akdeniz limanları önem kazandı.
- III. Avrupa'da papa ve kiliseye duyulan güven azaldı.

Verilen bilgilerde Haçlı Seferleri'nin hangi alan-daki sonuçlarına ulaşamaz?

- A) Siyasi
- B) Kültürel
- C) Dini
- D) Ekonomik

