

SOSYAL BİLGİLER

6. SINIF



Yazarlar

ÇETİN KAYADELEN
BETÜL DERİCİ
CUMALİ GÜLER
YASİN GÖKÇE
REŞİT ÜNAL

Toplam süreniz

30 Dakika



Soru Sayısı

15



Deneme Formatı

13 MART'A KADAR İŞLENEN
KONULARI KAPSAYAN
GENEL DENEME

DENEMEDE SORULAN SORULARIN ÜNİTELERE GÖRE DAĞILIMLARI

	1	2	3	4	5	6	7	8	9	10	11	12	13	14	15
1. Ünite:				4				8							
2. Ünite:	1		3								11				15
3. Ünite:						6				10				14	
4. Ünite:		2						9				12			
5. Ünite:					5		7						13		
6. Ünite:															
7. Ünite:															

Daha fazla
doküman için:

fb.com/groups/ortaokulpaylasim



DENE MEVAKTİ
Hedef Bizimle Daha Yakın

Online denemelere www.modeldeneme.com adresinden ulaşabilirsiniz

MODEL
EĞİTİM YAYINLARI

Adı:

Soyadı:

Sınıf-şube:

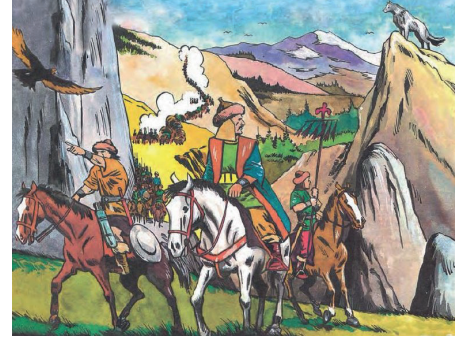
No:

Bu denemede toplam 15 soru bulunmaktadır. Soruların tamamını yanıtlamak için toplam 30 dakikanız vardır.

1.

ERGENEKON DESTANI'NDAN BİR BÖLÜM

Türkler, geldikleri yoldan başka yolu olmayan bir yere vardılar. Vardıkları ülkede akarsular, türlü bitkiler, yemişler, avlar vardı. Böyle bir yeri görünce, ulu Tanrı'ya şükrettiler. Kışın hayvanlarının etini yediler, yazın sütünü içtiler. Derisini giydiler. Bu ülkeye "ERGENEKON" dediler. Zaman geçti, çağlar aktı; çoğaldılar, çoğaldılar. Aradan dört yüz yıl geçti. Dört yüz yıl sonra kendileri ve süreleri o denli çoğaldı ki Ergenekon'a sığamaz oldular. Çare bulmak için kurultay topladılar. Dediler ki: "Atalarımızdan işittik; Ergenekon dışındaki geniş ülkeler, güzel yurtlar varmış. Bizim yurdumuz da eskiden o yerlerde imiş. Dağların arasını araştırıp yol bulalım. Göçüp Ergenekon'dan çıkalım."Türkler, kurultayın bu kararı üzerine, Ergenekon'dan çıkmak için yol aradılar; bulamadılar. O zaman bir demirci dedi ki: "Bu dağda bir demir madeni var. Yalın kat demire benzer. Demirini eritsek, belki dağ bize geçit verir."Gidip demir madenini gördüler. Dağın geniş yerine bir kat odun, bir kat kömür dizdiler. Dağın altını, üstünü, yanını, yönünü odun-kömürle doldurdular. Yetmiş deriden yetmiş büyük körük yapıp, yetmiş yere koydular. Odun kömürü ateşleyip körüklediler. Tanrı'nın yardımıyla demir dağ kızdı, eridi, akıverdi. Bir yüklü deve çıkacak denli yol oldu.



Ergenekon Destanına göre Türklerle ilgili aşağıdaki çıkarımlardan hangisine ulaşamaz?

- A) Ergenekon Destanı taşlar üzerine yazılarak unutulması önlenmiştir.
- B) Kurultayı toplamaları sorunlarına danışarak çözüm ürettikleri göstermektedir.
- C) Bazı madenleri kullanmayı bilmeleri Ergenekon'dan çıkmalarını kolaylaştırmıştır.
- D) Hayvancılıkla geçinip hayvansal ürünleri çeşitli şekillerde değerlendirmişlerdir.

2.

SOSYAL BİLİMLER

Arkeoloji: tarih öncesi ve eski çağlardan kalma eserleri tarih ve sanat açısından inceleyen bilim olarak tanımlanır. Kazı bilimi olarakta adlandırılır.

Sosyoloji: toplumu ve toplumsal gerçekleri araştıran, inceleyen, karşılaştıran ve yorumlayan bir bilim dalıdır.

Tarih: geçmişte yaşamış insan ve insan topluluklarının bütün faaliyetlerini yer ve zaman gösterecek, sebep-sonuç ilişkisi kurarak, belge ve bulgular ışığında inceleyen bilim dalıdır.

Coğrafya: insanlar çevre arasındaki ilişkiyi neden-sonuç ve dağılışı ilkesine bağlı olarak inceleyen ve sorgulayan bir bilim dalıdır.

Verilen bilgilere göre sosyal bilimlerle ilgili;

- I. Farklı alanlarda toplumsal hayatı etkilerler
- II. Sosyoloji, canlıların gelişim evrelerini inceler
- III. Tarih, geçmişle gelecek arasında bağ kurmamızı sağlar

yargılarından hangilerine ulaşılabilir?

- A) Yalnız I
- B) I ve II
- C) I ve III
- D) I, II ve III



3. Orta Asya'da kurulan ilk Türk devletlerinden birisi olan Uygurlar daha önce göçebe yaşam süren Türk devletlerinden farklı olarak yerleşik hayata geçmişlerdir.

Aşağıdakilerden hangisi Uygurların yerleşik hayata geçtiğine kanıt olarak gösterilebilir?

- A) Ticaretle uğraşmaları
B) Maniheizm dinini benimsemeleri
C) Tapınak ve saraylar inşa etmeleri
D) Hayvancılıkla geçinmeleri

4.

Askıda Ekmek!

Geçmişten günümüze yıllardır devam ettirilen, son yıllarda da artan bu uygulama sadece Türkiye'ye özgü... Güzel ülkemizin neredeyse her yerinde görebileceğimiz 'Askıda Ekmek' uygulamasının en güzel yanı, hiç şüphesiz, hayrı yapanla ihtiyaç sahibinin birbirini görmüyor olması.



"Askıda ekmek" uygulamasıyla hangi toplumsal değerimiz ön plana çıkmıştır?

- A) Yardımlaşma
B) Hoşgörü
C) Saygı
D) Güvenlik

5.

Enerji insanlığın önemli ihtiyaçlarından birisidir. Enerjiye duyulan ihtiyaç teknolojinin gelişmesiyle hızla artmış ve artmaya da devam etmektedir. Kullandığımız enerji kaynakları yenilenebilir ve yenilenemeyen enerji kaynakları olarak iki gruba ayrılır.

Aşağıdakilerden hangisi yenilenemeyen enerji kaynakları arasında yer alır?

- A) Su
B) Güneş
C) Doğalgaz
D) Rüzgâr

6.

Türkiye'nin ortalama yükseltisi 1132 metredir. Bu durum ülkemizdeki dağların yükseltisinin fazla olmasından kaynaklanır. Ülkemizde dağlar genellikle doğu batı yönünde uzanmaktadır. Ülkemizin kuzeyinde Karadeniz kıyıları boyunca uzanan Kuzey Anadolu sıradağları ve Muğla'dan başlayarak Akdeniz kıyıları boyunca uzanan Toros sıradağları bulunur. Ülkemizin yükseltisi batıdan doğuya doğru artar.

Metne göre;

- I. Akdeniz ve Karadeniz Bölgelerinde kıyı ile iç kesimler arasında ulaşım zordur.
II. Batıdan doğuya doğru sıcaklığın azalması beklenir.
III. En yüksek dağlar Karadeniz Bölgesi'nde yer alır.

yargılarından hangilerine ulaşılabilir?

- A) Yalnız III
B) I ve II
C) II ve III
D) I, II ve III

7. Anayasamızın 73.maddesine göre;

Herkes, kamu giderlerini karşılamak üzere, mali gücüne göre vergi ödemekle yükümlüdür.

Vergi yükünün adaletli ve dengeli dağılımı, maliye politikasının sosyal amacıdır.

Vergi, resim, harç ve benzeri mali yükümlülükler kanunla konulur, değiştirilir veya kaldırılır.

Buna göre;

- I. Herkes eşit vergi ödemekler yükümlüdür.
II. Devlet giderlerini karşılamak için vergi toplar.
III. Vergilerin konulması ve değiştirilmesi kanunla olur.

yargılarından hangilerine ulaşılabilir?

- A) Yalnız I
B) I ve II
C) II ve III
D) I, II ve III

8.



Ortaokul 6. sınıf öğrencisi olan Mustafa sabah yatağından kalktı, yüzünü yıkadı, yatağını topladı. Anne, baba ve kardeşiyle birlikte kahvaltısını yaptı. Okul servisine binerek okula gitti. Okulda derslerden sonra tiyatro kulübünün çalışmasına katıldı. Okul dönüşünde mahalle bakkalından annesinin siparişlerini alarak eve döndü.

Verilen parçada Mustafa gün boyunca hangi rol içerisinde bulunmamıştır?

- A) Çocuk B) Solist
C) Öğrenci D) Müşteri

9. Bilimsel araştırma yapılırken bu basamakta bütün bilgiler bir araya getirilir. Araştırma boyunca hangi kaynaklardan yararlanıldığı kaynakça bölümüne yazılır. Böylece çalışmanın basamağı da tamamlanmış olur.

Yukarıda verilen metinde gösterilen yere aşağıdaki bilimsel araştırma basamaklarından hangisi yazılmalıdır?

- A) Hipotez kurma B) Veri toplama
C) Konuyu belirleme D) Rapor yazma

10.



Şehirlerin gelişmesinde ve nüfuslarının artmasında tarım, sanayi, ticaret, turizm gibi beşeri faktörler ile iklim, yer şekilleri, su kaynakları gibi doğal faktörler etkili olmaktadır.

Buna göre aşağıda verilen şehirlerimizden hangisinin gelişmesinde iklim, turizm ve tarım faaliyetleri bir arada etkili olmuştur?

- A) Antalya B) Ankara
C) Rize D) Sivas

11. Anadolu'nun Türkleşme sürecinde Türkiye Selçuklular tarafından Kayseri'de Gevher Nesibe Hatun Darüşşifası, Danişmentliler tarafından Tokat'ta Yağıbasan Medresesi ve Artuklular tarafından Diyarbakır'da Malabadi Köprüsü inşa edilmiştir.

Verilen bilgilere göre aşağıdaki çıkarımlardan hangisine ulaşılabilir?

- A) Anadolu'nun fethi tamamlanmıştır.
B) Anadolu ticaret merkezi haline gelmiştir.
C) Türk siyasi birliği sağlanmıştır.
D) Bayındırlık faaliyetlerine önem verilmiştir.

12. TÜBİTAK 1963 yılında kurulan Türkiye Bilimsel ve Teknolojik Araştırma Kurumu'dur.

TÜBİTAK'a yüklenen bazı görevler şunlardır;

- ➔ Bilim ve teknoloji alanında Ar-Ge çalışmaları yapmak.
- ➔ Geleceğin bilim insanlarını keşfetmek, destek sağlamak ve iş faaliyetlerine katılmak.
- ➔ Bilime teşvik etmek için seminerler düzenlemek.

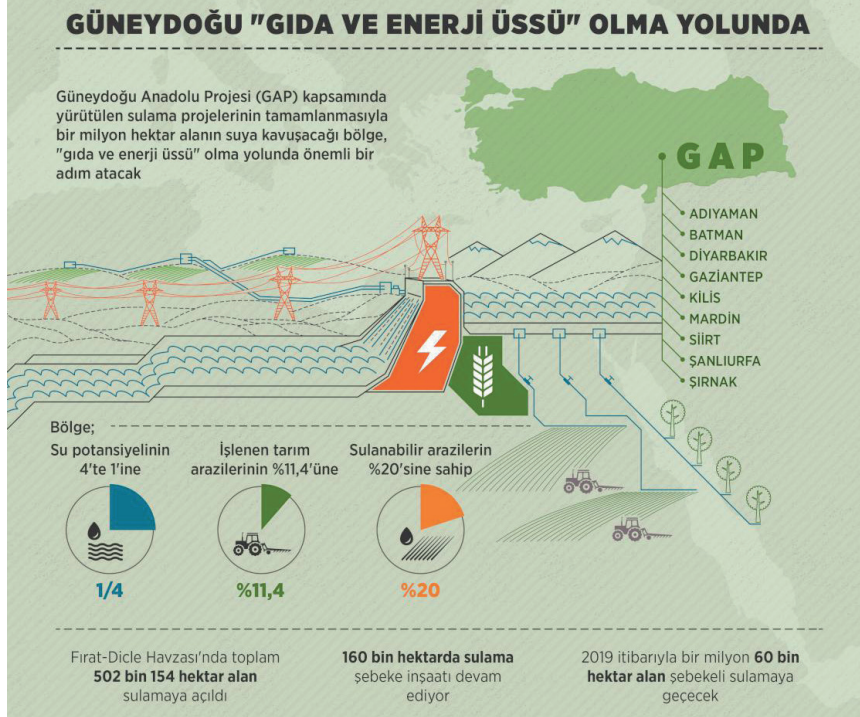


Verilen bilgilere göre TÜBİTAK'ın faaliyetleri ile ilgili;

- I. Bilimsel araştırma ve geliştirme çalışmaları yapmak
II. Ülkemizin bilim insanlarına destek olmak
III. Ülke yönetimine karar vermek
- yargılardan hangilerine ulaşılabilir?**

- A) Yalnız I B) I ve II
C) I ve III D) I, II ve III

13.

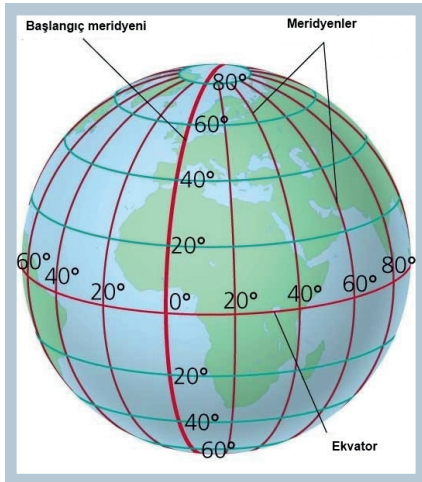


Verilen görsele göre Güneydoğu Anadolu Projesi'nin;

- I. Ülke ekonomisine farklı alanlarda önemli katkılar sağlayacağı
 - II. Bölgenin tarımsal ve enerji üretim miktarlarında artışlar olacağı
 - III. Bölgeden diğer bölgelere yapılan göçlerin hızlanacağı
- çıkarımlarından hangilerine ulaşılabilir?**

- A) Yalnız II B) I ve II C) II ve III D) I, II ve III

14.



Görsele göre aşağıdaki değerlendirmelerden hangisine ulaşılabilir?

- A) En uzun paralel dairesi ekvatordur.
- B) Paralellerin boyları kutuplara doğru kısalmaktadır.
- C) Güney yarım kürede karalar daha az yer kaplar.
- D) Toplam paralel sayısı 360'tır.

15.

Bağdat'ta kurulan Abbasiler, Emeviler gibi diğer milletleri kendilerinden aşağı görmediler. Bu yaklaşımları sayesinde başta Türkler olmak üzere birçok milletin Müslüman olmasını sağladılar. Özellikle Abbasilerin Çinlilerle yaptıkları Talas Savaşı'nda Türklerin Abbasilere yardım etmesi Türklerin İslamiyet'i kabullerini daha da hızlandırdı. Türkler Abbasi devletinde başta askeri olmak üzere pek çok kurumda önemli görevler üstlendiler. Abbasiler sadece Türklerin yaşadığı "Samarra ve sınır boylarının güvenliği için Türklerin kontrolünde olan" Avassım " denilen şehirler kurdular.

Metne göre Abbasilerle ilgili aşağıdaki çıkarımlardan hangisine ulaşılabilir?

- A) İslamiyet'in yayılması yavaşlamıştır.
- B) Talas Savaşı'nda Türklerle işbirliği yapmışlardır.
- C) Diğer milletlere hoşgörü ile yaklaşmışlardır.
- D) Türkler devlet işlerinde önemli görevler almıştır.