

YENİ MÜFREDAT

5

DERŞ NOTLARI

3. ÖĞRENME ALANI

Sosyal Bilgiler
5. Sınıf

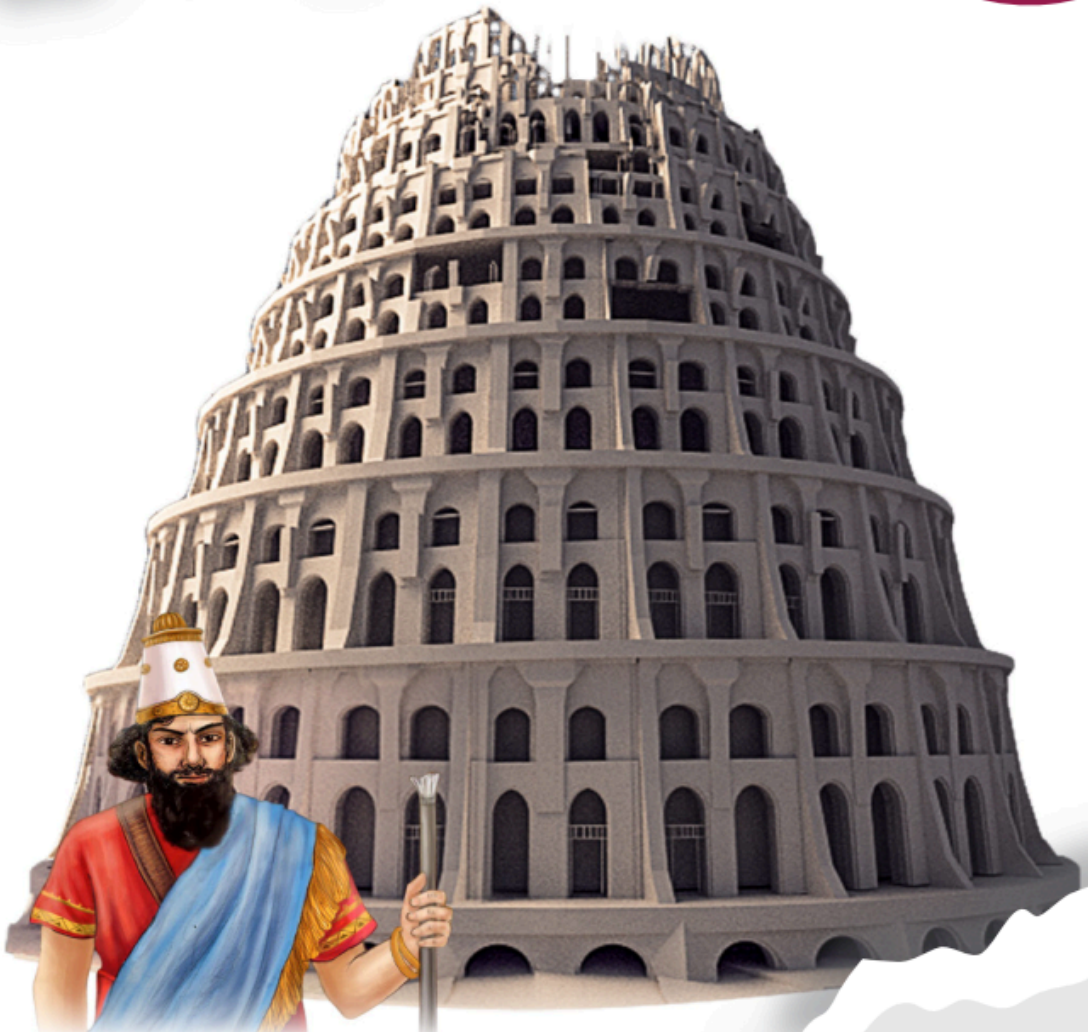
Mustafa PETEK
Sosyal Bilgiler Öğretmeni



SosyalKampüs

ORTAK MİRASIMIZ

3.
Öğrenme
Alanı



RESİMLİ KAVRAMLAR SÖZLÜĞÜ

GÖRSEL	KAVRAM	ANLAMI
	Avcı	Avı kendine iş edinen kimse.
	Medeniyet	Uygarlık.
	Milat	Hız. İsa'nın doğduğu gün. Miladi takvimin başlangıcı.
	Ortak miras	İnsanoğlunun geçmişten geleceğe kendi kuşaklarına bırakmış olduğu maddi ve manevi mirasa verilen isimdir.
	UNESCO	Birleşmiş Milletler Eğitim, Bilim ve Kültür Örgütü'nün kısaltmasıdır. 1945 yılında 44 ülkenin temsilcilerinin katıldığı bir toplantıda kabul edilen yasayla kurulmuştur.
	Yerleşik hayat	Göçebe hayatın tam olarak tersi özellikler gösteren, toplumsal, sosyal, ticari, ekonomik vb. bakımdan oturmuş yaşam düzeni.
	Toplayıcı	Tarım ve hayvancılıkla uğraşmayan, yabani bitkileri toplayıp yabani hayvanları avlayan toplumların yaşam tarzını ifade eder.

TEST ADI	KONU ADI	SORU	D	Y	B
.....					
.....					
.....					
.....					
.....					
.....					

- Geçmişte yaşamış insan topluluklarına ait kalıntıların bulunduğu yapı ve alanlara “**tarihî mekân**” adı verilir. Birçok uygarlığa ev sahipliği yapan ülkemiz, tarihî mekânlar bakımından da oldukça zengindir. İzmir’in Selçuk ilçesinde bulunan Efes Antik Kenti, **UNESCO Dünya Kültür Miras Listesi**’nde yer almaktadır. Geçmişte yaşamış insanların farklı alanlardaki ihtiyaçlarını karşılamak için yaptıkları ve günümüze kadar ulaşan han, köprü, cami, kilise gibi yapıların tamamına “**tarihî eser**” adı verilir. Geçmişte yaşamış uygarlıklardan kalan alet ve araçlara “**tarihî nesne**” adı verilir. Arkeolojik kazılar sonucunda ulaşılan kap kakak, vazo, takı, kılıç ve tarım aleti gibi araçlar tarihî nesnelere örnek olarak gösterilebilir. Tarihî nesneler müzelerde sergilenir.

UNESCO (Birleşmiş Milletler Eğitim, Bilim ve Kültür Kurumu), dünya genelinde farklı kültürlerle ait birçok kültürel miras ögesi belirleyerek, bu ögeleri insanlığın ortak mirası olarak görmekte ve bunların korunması için çalışmalar yürütmektedir.



UNESCO, kültürel mirası **somut** ve **somut olmayan** olarak sınıflandırmıştır. Ülkemizde de UNESCO tarafından korunmaya alınmış somut ve somut olmayan kültürel miras ögeleri bulunmaktadır.

SOMUT OLAN BAZI ÖGELER

1. Divriği Ulu Camii ve Darüşşifası (Sivas)
2. İstanbul'un Tarihî Alanları (İstanbul)
3. Göreme Millî Parkı ve Kapadokya (Nevşehir)
4. Hattuşa: Hitit Başkenti (Çorum)
5. Nemrut Dağı (Adıyaman)
6. Hieropolis-Pamukkale (Denizli)
7. Xanthos-Letoon (Antalya-Muğla)
8. Safranbolu Şehri (Karabük)

SOMUT OLMAYAN BAZI ÖGELER

1. Meddahlık Geleneği
2. Mevlevi Sema Törenleri
3. Âşıklık Geleneği
4. Bahar Bayramı Hıdırellez
5. Nevruz
6. Kırkpınar Yağlı Güreş Festivali
7. Ebru: Türk Kâğıt Süsleme Sanatı
8. Mesir Macunu Festivali





Binlerce yıl önce insanlar **avcılık** ve **toplayıcılıkla** geçiniyor, **ekip-biçmeyi** bilmiyorlardı. Göçebe olarak yaşıyor, **mağaralarda** ya da **çamur, bitki** ve **hayvan derileri** kullanarak kendi yaptıkları küçük evlerde barınıyorlardı. Bulundukları yerde iklimin değişmesi ya da av hayvanlarının azalması gibi nedenlerle ise başka yerlere göç ederek yaşamlarını sürdürüyorlardı. Anadolu'daki **Yarımburgaz (İstanbul), Beldibi ve Karain (Antalya), Gaziantep'teki Şarklı Keper Mağarası** gibi mağaralar bu dönemde insanlar tarafından kullanılmıştır.

Anadolu'nun avcı ve toplayıcı insanlar tarafından yerleşim yeri olarak tercih edilmesinde;

☀ İklîminin insan yaşamına uygun olması

☀ Akarsu kaynakları bakımından zengin olması

İnsanlar, MÖ 10000 yıllarında **yerleşik yaşama** geçerek tarımsal üretime başlamışlardır. Yerleşik yaşamla beraber başlangıçta birkaç kulübeden oluşan birimler, giderek sayıları artan yapılarla köy boyutlarına ulaşırken kimileri de nüfus artışına bağlı olarak günümüz kasabaları ölçülerine erişmiştir.

GÖBEKLİTEPE

Şanlıurfa'nın 20 km kuzeydoğusundaki Örencik köyü yakınlarında, yaklaşık 300 m çapında, 15 m yüksekliğinde ve geniş görüş alanına hâkim bir konumda yer almaktadır. Günümüzden yaklaşık 12 bin yıl önce avcı ve toplayıcı yaşam tarzı süren insanlar tarafından inşa edilen Göbeklitepe, tarihte bilinen ilk inanç merkezidir.

Höyük; tarih boyunca türlü nedenlerle yıkılan yerleşme bölgelerinde, yıkıntıların üst üste birikmesiyle oluşan ve çoğu kez içinde yapı kalıntılarının gömülü bulunduğu yapay tepedir.

ÇATALHÖYÜK

Burada yaşayan insanlar evlerini kerpiçten yapmışlardır. Birbiriyle iç içe olan bu evlerin arasında sokak yoktur ve insanlar çatıların üzerinde yürümüşlerdir. Evlerine çatılardaki deliklerden içeri uzanan tahta bir merdivenle girmişlerdir. Çatılardaki bu delikler hem pencere hem kapı hem de baca işlevi görmüştür. Günümüzde Konya'nın Çumra ilçesi yakınlarında bulunur.



Çatalhöyük'teki Evlerin İçinin Muhtemel Görüntüsü

BİLGİ

İnsanların, MÖ 10000 yıllarında yerleşik yaşama geçerek tarımsal üretime başladığı kabul edilmektedir. Yerleşik yaşamla beraber başlangıçta birkaç kulübeden oluşan birimler, giderek sayıları artan yapılarla köy boyutlarına ulaşmıştır.

GÖBEKLİTEPE UNESCO DÜNYA MİRAS LİSTESİ'NDE

Göbeklitepe'de insanlar yaşam sürmemiştir. Başka yerlerde oturup Göbeklitepe'yi ziyaret için gelmişlerdir. Göbeklitepe'ye 50-200 km mesafede yaşayan insanlar, yılın belirli bir döneminde kısa süreli olarak buraya gelmiş, tapınma eylemi bitinceye kadar burada kalmış ve yaşadıkları yerlere dönmüşlerdir. Göbeklitepe'den 10 binin üzerinde öğütme taşı, çeşitli yabani tahıllar, birçok sebze ve meyve tohumu kalıntısı ile çok büyük kaplar çıkarılmıştır. 2019'da Göbeklitepe Yılı ilan edilmesiyle beklentilerin yükseldiği Şanlıurfa'da ziyaretçi yoğunluğu yaşanmaktadır.



İLK KEZ 1963'TE FARK EDİLEN GÖBEKLİTEPE'DE BUGÜNE KADAR GÜN YÜZÜNE ÇIKARILAN BAZI ESERLER:



Çok sayıda yabani hayvan figürü, insan heykeli



Yaklaşık 12 bin yıl öncesine ait olduğu belirtilen 65 cm uzunluğunda insan heykeli



Neolitik döneme ait, boyları 3-6 metre, ağırlıkları 40 - 60 ton yabani hayvan figürlü "T" biçimli dikili taşlar



Yapılan **arkeolojik kazılar** sonucunda höyüklerde üst üste kaç yerleşim katmanı (yerleşim yeri) olduğunu, katmanlardaki yerleşmenin kaç yıl sürdüğünü ve katmanların günümüzden kaç yıl önce kurulduğunu öğrenebiliriz. Höyüklerde yapılan arkeolojik kazılarla elde edilen bilgiler sayesinde geçmişte yaşamış insanların, toplumların, medeniyetlerin **kültürel mirasa katkılarını** da öğreniriz.

Yerleşik yaşamın başlamasıyla küçük köy toplumlarını oluşturan insanlar arasında mesleğe dayanan iş bölümü başlamıştır. **Çömlekçilik, madencilik, süs eşyası yapımı ve takıcılık** gibi meslekler (zanaatkârlık) ortaya çıkmıştır.

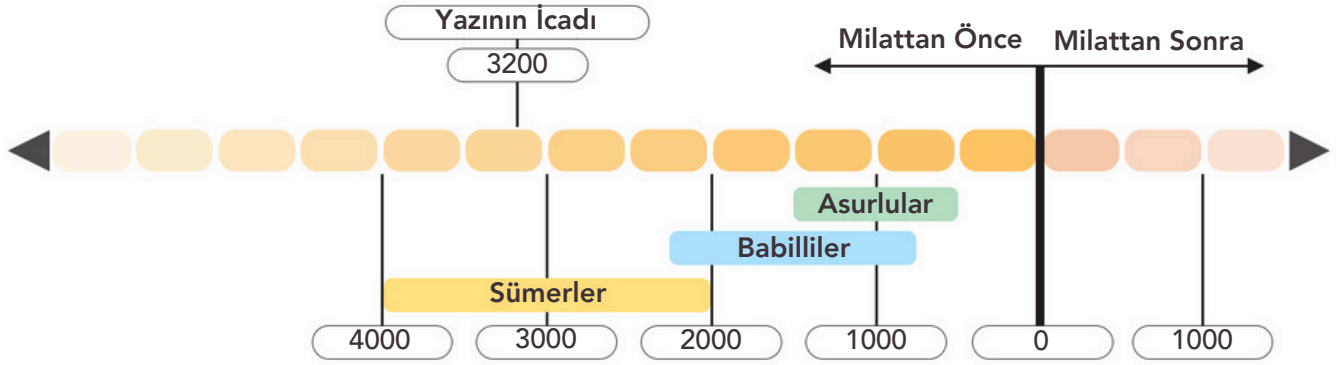
MEDENİYETLER

Q	ANADOLU	x
	Hititler	
	Lidyalılar	
	İyonyalılar	

Q	MEZOPOTAMYA	x
	Sümerler	
	Babilliler	
	Asurlular	

- ☀ Anadolu'nun güneyinde yer alan Fırat ve Dicle nehirleri arasında kalan bölgeye **Mezopotamya** denir. **Sümerler**, **Babilliler** ve **Asurlular** bu medeniyetlerden bazılarıdır. Bu medeniyetler; bilim, sanat, eğitim gibi alanlarda buluş, eser ve faaliyetleri ile ortak kültürel mirasa birçok katkı sunmuşlardır.

Mezopotamya Medeniyetleri Tarih Şeridi



SÜMERLER





Site adı verilen **şehir devletleri**
hâlinde yaşamışlardır. (Ur,
Uruk, Lagaş)



Bu sitelerin başında "**patesi**"
ya da "**ensi**" adı verilen bir
kral bulunurdu.



Kil tabletler üzerine yazılan yazıların
şekilleri çiviye benzediği için bu yazı
"**çivi yazısı**" olarak adlandırılmıştır.

Sümerlerin insanlık tarihine en
büyük katkısı **yazıyı** icat
etmeleridir.

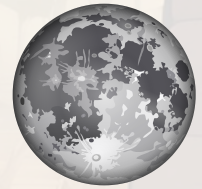


Sümerler tekerleği icat ederek
ulaşım ve **ticaretin** gelişmesini
sağlamışlardır.



Ay'ı, gezegenleri ve yıldızları
gözlemleyen Sümerler ay yılı esasına
dayanan **takvimi** icat etmişlerdir.

Sümerler zigguratların bu bölümünü
ibadet yeri ve okul olarak kullanmışlardır.
Buna göre Sümerlerin "**eğitim-öğretim**"
faaliyetine önem verdikleri söylenebilir.



Sümerler zigguratların
üst kısmını gözlemevi
olarak kullanmışlardır. Bu
durum onların
"**astronomi**" biliminde
geliştiklerini gösterir.

Sümerler zigguratların en alt
bölümünü ihtiyaç fazlası
ürünleri saklamak amacıyla
depo olarak kullanmışlardır.



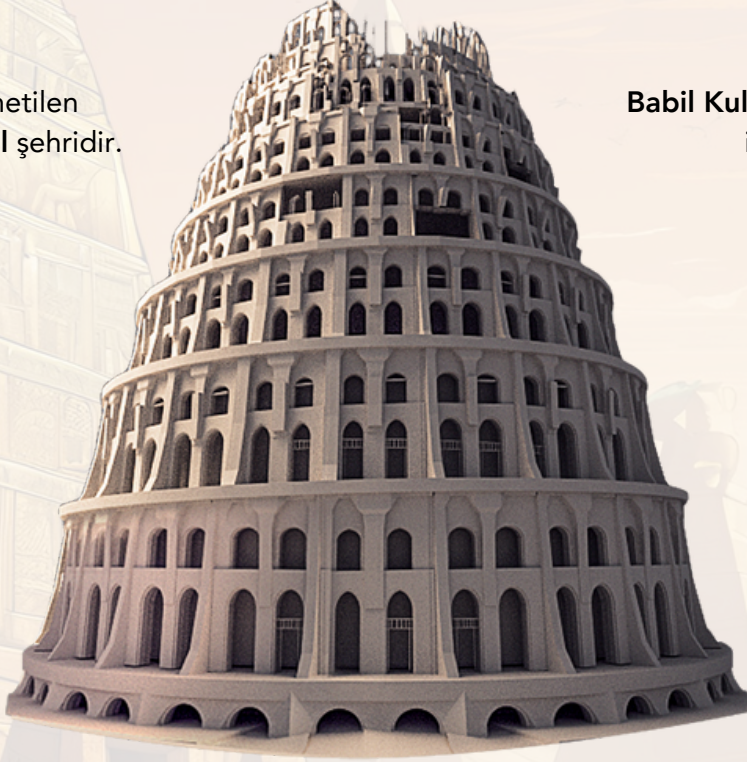
BABİLLİLER



Merkezî krallıkla yönetilen
Babillerin başkenti **Babil** şehridir.



Babil Kulesi ve Asma Bahçeleri
ile ünlüdürler.



Hammurabi, "Hammurabi Kanunları"
olarak bilinen ve **kıyas esasına**
dayanan sert yasalar hazırlamıştır.



Babiller en parlak dönemlerini, ünlü
hükümdarları **Hammurabi** zamanında
yaşamışlardır.



ASURLULAR



Merkezî krallıkla yönetilen Asurların başkenti **Ninova**'dır.



Tarihte bilinen ilk kütüphaneyi Asur kralı **Asurbanipal** kurmuştur. Bu durum onların **eğitime** önem verdiğini gösterir.



Asurlar egemenliklerini koruyabilmek için güçlü bir **ordu** kurmuşlardır.



Asurların en önemli geçim kaynağı **ticarettir**. Kayseri Kültepe'de bulunan Kaniş Karum, Asurların Anadolu'daki ticaret merkezidir.

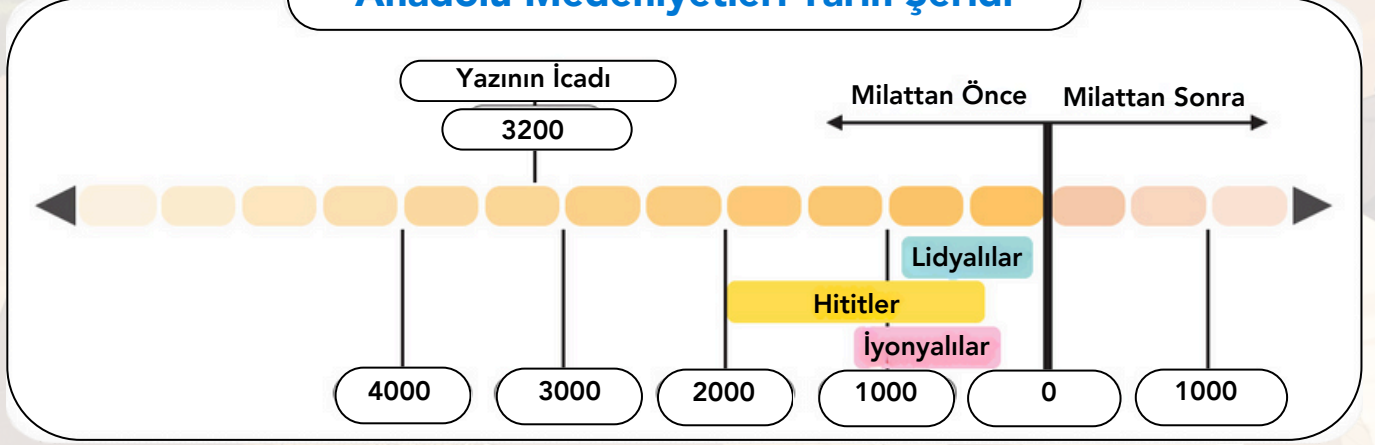


Ticari faaliyetler sayesinde Anadolu halkı Asurlardan **yazıyı** öğrenmiştir.



- ☀ Anadolu Yarımadası, geçmişten günümüze önemini korumuş bir coğrafyadır. Anadolu'da tarih boyunca birçok medeniyet kurulmuştur. **Hititler**, **Lidyalılar** ve **İyonyalılar** bu medeniyetlerin ilk örneklerindendir.

Anadolu Medeniyetleri Tarih Şeridi



HİTİTLER



- ☀ Anadolu'daki ilk medeniyetlerden biri olan Hititlerin (MÖ 1650-MÖ 700) başkenti günümüzde Boğazköy (Çorum) yakınlarında bulunan **Hattuşa**'dır. Hititler, Anadolu'nun büyük bir kısmına hâkim olmuş; sınırlarını Mezopotamya'nın kuzeyi ve Suriye'ye kadar genişletmişlerdir.

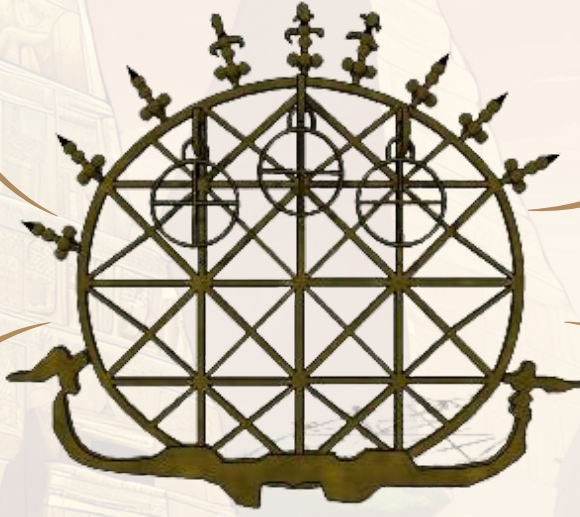
Başkentleri günümüzdeki Çorum yakınlarında yer alan **Hattuşaş**'tir.

Hitit krallarına yönetimde **"Tavananna"** adı verilen kraliçe yardımcı olmuştur.

"Pankuş" meclisi de krallara yönetimde yardımcı olan bir kurumdu.



Hitit kralları, tanrılarına hesap vermek amacıyla kendi dönemlerindeki olayları **"Anal"** adı verilen yıllıklara yazdırmışlardır.



Tarihte bilinen ilk yazılı anlaşma olan **Kadeş Antlaşması** Hititler ile Mısırlılar arasında yapılmıştır.



ÖREN YERİNDEKİ BAZI ÖNEMLİ YAPILAR



Aslanlı Kapı



Kral Kapı



71 metrelik yer altı geçidi



Yazılıkaya Açık Hava Tapınağı



ÇORUM
Boğazkale

Hattuşa'da yapılan kazılarda sayıları 30 bini bulan çivi yazılı tabletlete ulaşılmıştır. Tarihî belge niteliğindeki bu tabletlerden Hititlerin yanı sıra diğer Anadolu medeniyetleri ve bazı Mezopotamya medeniyetlerine ait bilgilere de ulaşılmaktadır. Hattuşa'daki bu tabletler 2001'de **UNESCO Dünya Belleği Listesi**'ne dâhil edilmiştir.

LİDYALILAR



Lidyalıların başkenti,
Manisa yakınlarındaki **Sard**
şehridir.



Tarım ve hayvancılıkla da uğraşan
Lidyalıların en önemli geçim
kaynağı ticarettir.



Takas yoluyla ticarete
zorlanan Lidyalılar **parayı**
icat etmiş, maden
işlemeciliğinde ileri
gitmişlerdir.



Kral Yolu, devletler arasındaki
ticareti geliştirmiş ve
uygarlıklar arasındaki **kültürel**
etkileşimi artırmıştır.

Sard şehriden başlayıp
Mezopotamya'ya kadar uzanan
Kral Yolu'nu açmışlardır.



☀ Lidyalılar, sınırları içinde ticaret yapan tüccarların mallarını korumak için devlet güvencesi vermiştir. Böylece tarihte ilk kez sigortacılığı başlatmışlardır. Lidyalılar, parayı icat eden medeniyettir. Paranın icadı ile ticarete değişik tokuş usulü yerine daha çok parayı kullanan Lidyalılar, tarihte önemli bir yere sahiptir.

İYONYALILAR



Efes, Milet, Foça ve İzmir'de kurulan bu şehir devletlerine "polis" adı verilmiştir.



Coğrafi konumuna bağlı olarak **deniz ticareti** ile uğraşmışlar ve bu sayede zenginleşmişlerdir.



Farklı uygarlıklarla yaşanan **kültürel alışveriş** ve siyasi baskının da olmamasına bağlı olarak İyonlar, **bilim** ve **sanat** alanında çok ileri gitmişlerdir.



Hipokrat tıp, **Pisagor** matematik, **Herodot** tarih, **Diyojen** ise felsefe alanında yaptığı çalışmalar ile insanlığa katkı sağlamıştır.



Fenikelilerden öğrendikleri alfabeyi geliştirerek günümüzde kullanılan **Latin alfabesinin** oluşumuna katkı sağlamışlardır.



Deniz ticaretinde ileri giden İyonyalılar, **Akdeniz** ve **Karadeniz**'de koloniler kurmuşlardır. İyonyalılar, bilim ve sanatta çok gelişip Anadolu'da kültür ve bir medeniyet merkezi hâline gelmişlerdir. Bu durum oluşmasında İyonyalıların deniz ticareti ile uğraşıp birçok medeniyet ile etkileşim hâlinde olmaları ve bilimin zengin kişilerce desteklenmesi etkili olmuştur.

NOT DEFTERİM



ÖĞRENME ALANI-3 (ÖDEV)

	KAYNAK KİTAP ADI	ÖDEV SAYFALARI
2.		
3.		