

7.ÜNİTE

KÜRESEL

BAĞLANTILAR

7.SINIF ÖĞRETEN DEFTER

7.ÜNİTE KÜRESEL BAĞLANTILAR TÜRKİYE'DE VE DÜNYADA BARIŞ



Çeşitli nedenlerden dolayı **devletler arası çeşitli problemler** ortaya çıkmaktadır. Hatta bu problemler bazı dönemlerde **savaşlara** dönüşmektedir.

Dünyada

- Devletler arası **iş birliğinin** sağlanması,
- **Barış ve huzurun** hâkim olması,
- **Devletlerarası** Ekonomik, Siyasi, Kültürel, Ticari, konular gibi birçok alanda **iş birliğinin** için çeşitli **uluslararası kuruluşlar** oluşturulmuştur.

Ülkemiz hem bulunduğu **jeopolitik konumu** nedeniyle hem de **bölgesini ve dünyayı etkileyen birçok soruna çözüm** bulma amacıyla Mustafa Kemal Atatürk "**Yurtta barış, dünyada barış.**" ilkesi doğrultusunda birçok uluslararası kuruluşa üye olmuş ve etkin olarak katkıda bulunmaktadır.



Ülkemiz Uluslararası Kuruluşlara:

- Kendi **çıkarlarını** korumak,
- Bölgesinde ve dünyada **söz sahibi** olmak,
- **Dünya barışına ve bölgesel barışa katkı sağlamak** için çeşitli uluslararası kuruluşlara **katılmıştır.**

7.SINIF ÖĞRETEN DEFTER

7.ÜNİTE KÜRESEL BAĞLANTILAR TÜRKİYE'DE VE DÜNYADA BARIŞ



Birleşmiş Milletler

BİRLEŞMİŞ MİLLETLER (UN)

1945 yılında kurulmuştur. Merkezi ABD'nin New York kentidir.

Birleşmiş Milletler Teşkilatının **amacı**; savaşları ve barışa yönelik tehditleri önlemek, ülkeler arasında dostane ilişkiler kurmak, uluslararası ekonomik ve sosyal iş birliğini sağlamaktır.

Türkiye, Birleşmiş Milletlerin kurucu üyelerindendir.

Birleşmiş Milletlere Bağlı Olarak Çeşitli Kuruluşlar ve Programlar Faaliyet Göstermektedir.

- **UNESCO** (BM Eğitim, Bilim ve Kültür Örgütü)
- **WHO** (Dünya Sağlık Örgütü)
- **WB** (BM Dünya Bankası)
- **UNICEF** (BM Çocuk Yardım Fonu)
- **WTO** (BM Dünya Ticaret Örgütü)
- **FAO** (BM Gıda ve Tarım Örgütü)
- **UNHCR** (BM Mülteciler Yüksek Komiserliği)
- **UNEP** (BM Çevre Programı)



UNESCO (BM Eğitim, Bilim ve Kültür Örgütü)

Eğitim, kültür, bilim ve haberleşme alanlarında **uluslararası iş birliği sağlamak**, **sanatsal faaliyetleri desteklemek**, **kültürel varlıkları korumak** amacıyla 1945 yılında Paris'te kurulmuştur. Ülkemizdeki birçok yer UNESCO dünya kültür mirası olarak koruma altındadır. Türkiye kurucu üyedir.

WHO (Dünya Sağlık Örgütü)

1948 yılında İsviçre'de kurulmuştur. Amacı **tüm insanlığı eşit sağlık koşullarına** kavuşturmak, uluslararası düzeyde **sağlık alanında çalışma yapmak** ve **hastalıklarla mücadele etmek** amacıyla kurulmuştur. Ülkemiz 1949 da üye olmuştur.



7.SINIF ÖĞRETEN DEFTER

7.ÜNİTE KÜRESEL BAĞLANTILAR

TÜRKİYE'DE VE DÜNYADA BARIŞ

UNICEF (BM Çocuk Yardım Fonu)

1946 da New York'ta kurulmuştur. Dünyadaki bütün çocukların güvenlik, sağlık, eğitim gibi her türlü haklardan yararlanmalarını sağlamak ve bu haklarını korumak ve onları kollamak amacıyla kurulmuştur.



FAO (BM Gıda ve Tarım Örgütü)

16 Ekim 1945 de Kanada da kurulmuştur. Amacı Dünyada gıda ve tarımla ilgili çalışmalarını organize etmek, gıda güvenliğini sağlamak ve açlığa karşı ortaya çıkan tehlikeleri ortadan kaldırmak amacıyla kurulmuştur. Ülkemiz 6 Nisan 1948 de üye olmuştur.



UNHCR (BM Mülteciler Yüksek Komiserliği)

Mülteci çeşitli nedenlerden dolayı ülkesini terk edip başka bir ülkeye sığınan kişidir. Kuruluş Mültecileri korumak ve mültecilerin sorunlarına çözüm bulmak amacıyla 1950 yılında Birleşmiş Milletler Genel Kurulu tarafından kurulmuştur. Temel amacı, mültecilerin haklarını ve refahını korumaktır.



UNEP (BM Çevre Programı)

Çevrenin küresel düzeyde sürekli gözden geçirilmesini, çevre sorunlarına uluslararası toplumun dikkatinin çekilmesini ve uluslararası ve ulusal çevre politika ve hukukunun gelişiminin sağlanmasını amaçlamaktadır.



7.SINIF ÖĞRETEN DEFTER

7.ÜNİTE KÜRESEL BAĞLANTILAR

TÜRKİYE'DE VE DÜNYADA BARIŞ

Kuzey Atlantik Antlaşması Örgütü (NATO)

1949 da kurulmuştur. Merkezi Belçika'nın Brüksel şehridir. Ülkemiz 1952 de NATO'ya üye olmuştur. Amacı üye ülkelerin **özgürlük ve güvenliklerini korumaktır**. Bir saldırı veya saldırı tehdidine karşı **üyelerini savunma** amacı ile kurulmuştur.



Avrupa Güvenlik ve İş birliği Teşkilatı (AGİT)

Merkezi Avusturya'nın Viyana şehridir. Ülkemiz kurucu üyedir. Amacı üye ülkelerin **siyasi, askerî, ekonomik, çevre ve insani yükümlülüklerinin uygulanma durumlarını izlemektir**. Katılımcı devletlerin demokratikleşme, hukukun üstünlüğü ve insan haklarına saygı alanlarındaki çabalarını desteklemek ve katılımcı devletlere yardım etmektir.



Avrupa Konseyi

1949 da Kurulmuştur. Merkezi Fransa'nın Strazburg kentidir. Amacı **insan haklarını, hukukun üstünlüğünü ve demokrasinin ilkelerini koruyup güçlendirmektir**. Ayrıca **ırkçılık, yabancı düşmanlığı ve çevre sorunlarına çözüm** aramaktır



İslam İş Birliği Teşkilatı (İİT)

1969 da Suudi Arabistan'ın Cidde Şehrinde kurulmuştur. Ülkemiz kurucu üyedir. Amacı **üye devletler arasında iş birliğini ve dayanışmayı güçlendirerek İslam dünyasının hak ve çıkarlarını** korumaktır.



7.SINIF ÖĞRETEN DEFTER

7.ÜNİTE KÜRESEL BAĞLANTILAR TÜRKİYE'DE VE DÜNYADA BARIŞ

TÜRK DİLİ KONUŞAN ÜLKELER İŞ BİRLİĞİ KONSEYİ (TÜRK KONSEYİ)

Türk dünyasının tarihî ve kültürel birikimlerinden en geniş şekilde yararlanılmak suretiyle **Türk dili konuşan ülkeler arasındaki çok taraflı iş birliğinin geliştirilmesi amacıyla** 2009 yılında İstanbul'da kurulmuştur. Azerbaycan, Kazakistan, Kırgızistan ve Türkiye kurucu üyedir.



AVRUPA VE AKDENİZ BİTKİ SAĞLIĞINI KORUMA ÖRGÜTÜ (EPPO)

1951 Yılında kurulmuştur. Merkezi Paris'tir. Kuruluş, özellikle Avrupa'daki ve Akdeniz bölgesindeki bitkileri korumak ve her türlü zararlı unsuru ve hastalığı engellemek amacıyla çalışmalar yapmaktadır

Gazi Mustafa Kemal ATATÜRK uluslararası örgütlere katılmanın ve barışa katkı sunmasının önemini şu sözlerle vurgulamıştır.

"İnsan, mensup olduğu milletin varlığını ve saadetini düşündüğü kadar bütün cihan milletlerinin huzur ve refahını da düşünmeli ve kendi milletinin saadetine ne kadar kıymet veriyorsa bütün dünya milletlerinin saadetine hadim olmaya elinden geldiği kadar çalışmalıdır çünkü dünya milletlerinin saadetine de çalışmak diğer bir yoldan kendi huzur ve saadetine çalışmak demektir. **Dünyada ve dünya milletleri arasında sükûn, vuzuh ve iyi geçim olmazsa bir millet kendi için ne yaparsa huzurdan mahrumdur.** En uzakta zannettiğimiz bir hadisenin bize bir gün tesir etmeyeceğini bilemeyiz. Bunun için beşeriyetin hepsini bir vücut ve her milleti bunun bir uzvu addetmek icap eder. Bir vücudun parmağının ucundaki acıdan diğer bütün aza müteessir olur."



7.SINIF ÖĞRETEN DEFTER

7.ÜNİTE KÜRESEL BAĞLANTILAR

EKONOMİYE YÖN VEREN KURULUŞLAR



Hiçbir ülke ihtiyaçlarının tamamını kendisi karşılayamaz. Ürettiği bazı ürünleri başka ülkelere satar ya da üretemediklerini başka ülkelerden satın alır. Böylece ülkeler arası ekonomik faaliyetler gelişir. Bu faaliyetleri geliştirmek ve düzenlemek amacıyla çeşitli **küresel ve bölgesel kuruluşlar** kurulmuştur.



Ülkemizin bulunduğu stratejik konum itibari ile hem Avrupa'ya hem Asya'ya hem de Afrika'ya yakın bir konumdadır. Aynı zamanda Karada (Suriye, Irak, İran, Azerbaycan, Ermenistan, Gürcistan, Yunanistan, Bulgaristan) ve denizde (Rusya, Ukrayna, Romanya, İsrail, Lübnan, Filistin, Mısır, Libya) birçok komşu ülkeye sahiptir. Ülkemiz bu **komşularıyla iyi ticari ilişkiler geliştirmeye önem vermektedir.**

Aynı zamanda ülkemiz **ekonomik ilişkilerini geliştirmek amacıyla birçok kuruluşla iş birliği yapmaktadır.** Bu iş birliği ülkemize **ekonomik fayda sağlamakta ve ülkemizin yeni pazarlara açılmasını kolaylaştırmakta, ekonomimizin gelişmesine katkı sağlamaktadır.**

7.SINIF ÖĞRETEN DEFTER

7.ÜNİTE KÜRESEL BAĞLANTILAR

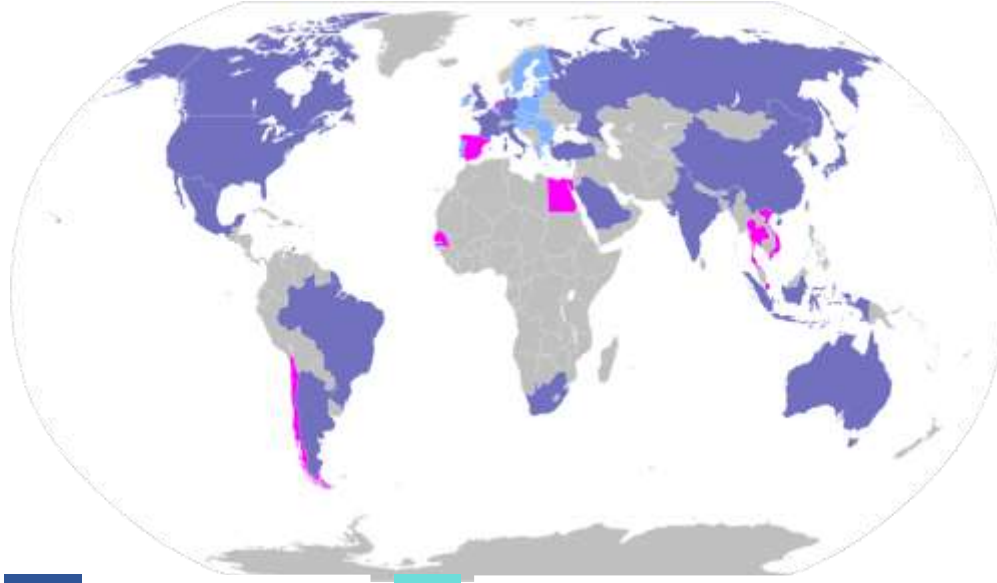
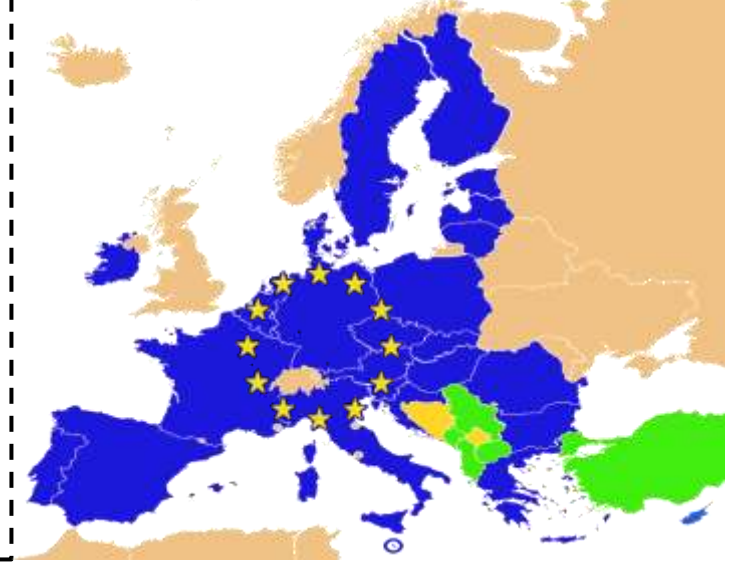
EKONOMİYE YÖN VEREN KURULUŞLAR

AVRUPA BİRLİĞİ (AB)

1951 yılında Avrupa Kömür ve Çelik Topluluğu adıyla kurulan topluluk 1958 yılında Avrupa Ekonomik Topluluğu adını almıştır. Günümüzde Avrupa birliği olarak 27 üyesi bulunmaktadır. (İngiltere 2020 de ayrılmıştır.) **Ülkemiz topluluğa 1959 yılında üyelik başvurusunda bulunmuş ve halen başvuru süreci devam etmektedir.**

Birliğin amacı Avrupa devletlerinin, ekonomik, siyasi, sosyal ve kültürel alandaki iş birliklerini güçlendirmek üye devletlerin ekonomisini güçlendirmektir.

1 Ocak 1996 tarihinde Gümrük Birliği anlaşması ile birlikte Türkiye ve AB arasında büyük hız kazanan ticaret, 2017 yılında 159 milyar dolar olarak gerçekleşmiştir. AB, ülkemizin en önemli ticaret ortağı olmayı sürdürmektedir.



G 20 Üye Ülkeler

Ab Üyeliği Dolayısıyla G 20'ye Üye Ülkeler

GROUP OF 20 (G20) (GELİŞMİŞ VE GELİŞEN 20 EKONOMİ)

1999 yılında kurulmuştur. **Amacı uluslararası sistemde başlıca gelişmiş ülkeler ile önemi ve ağırlığı artmakta olan yükselen ekonomilerin küresel ekonomik karar alma süreçlerinde daha fazla temsil edilmesi ve uluslararası mali sistemin daha istikrarlı bir yapıya kavuşturulması sağlamaktır.**

Dünyanın en büyük ekonomileri arasında yer alan 19 ülkeden ve Avrupa Birliği Komisyonu'ndan oluşuyor. G-20 Dünya ekonomisinin %90'ını, ticaretinin %80'ini ve nüfusunun 2/3'ünü temsil etmektedir. G-20 zirvesi 2015 yılında Türkiye'nin başkanlığında yapılmıştır.



7.SINIF ÖĞRETEN DEFTER

7.ÜNİTE KÜRESEL BAĞLANTILAR

EKONOMİYE YÖN VEREN KURULUŞLAR

GELİŞEN SEKİZ ÜLKE (D-8)

15 Haziran 1997 tarihinde Türkiye'nin davetiyle İran, Pakistan, Bangladeş, Malezya, Endonezya, Mısır ve Nijerya'nın katılımıyla İstanbul'da yapılan Devlet ve Hükûmet Başkanları Zirvesi'nde resmen kurulmuştur.

Amacı üye ülkeler arasında ticari iş birliğini geliştirmek, üye devletleri küresel ekonomide güçlendirmek, ticari çeşitliliği sağlamak ve halkların refahını arttırmaktır.



EKONOMİK İŞ BİRLİĞİ TEŞKİLATI (EİT)

1985 yılında İran'ın başkenti Tahran'da Türkiye, İran ve Pakistan tarafından kurulmuştur. Daha sonra Afganistan, Azerbaycan, Kazakistan, Kırgızistan, Özbekistan, Tacikistan ve Türkmenistan da üye olmuştur.

Amacı üye ülkeler arası ticari engelleri kaldırmak ve üye ülkelerin kalkınmasına katkı sağlamak, kültürel ve tarihi bağları güçlendirmektir.

AKDENİZ İÇİN BİRLİK (AİB)

2008 yılında İspanya'nın Barselona şehrinde kurulmuştur. 43 üyesi vardır. Amacı Avrupa ve Akdeniz havzasında barışı, istikrarı, güvenliği ve ortak ekonomik iş birliğini sağlamaktır.



7.SINIF ÖĞRETEN DEFTER

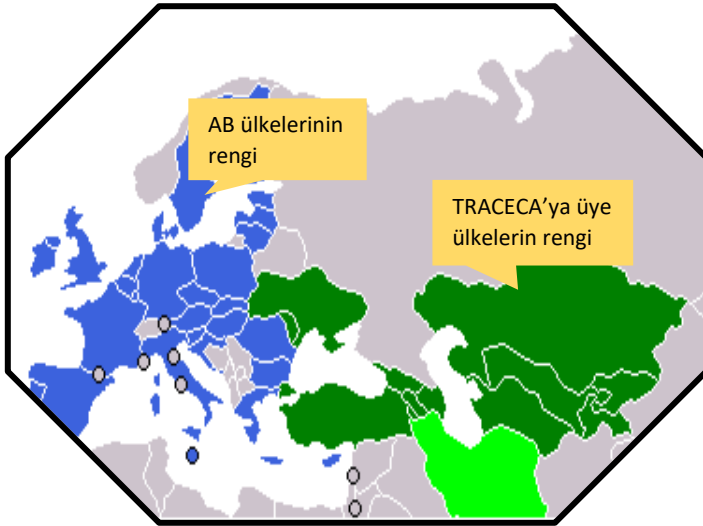
7.ÜNİTE KÜRESEL BAĞLANTILAR

EKONOMİYE YÖN VEREN KURULUŞLAR

KARADENİZ EKONOMİK İŞ BİRLİĞİ TEŞKİLATI (KEİ)

1992 yılında İstanbul'da kurulmuştur. Üye ülkeler: Türkiye, Azerbaycan, Ermenistan, Gürcistan, Moldova, Rusya Federasyonu, Ukrayna, Bulgaristan, Romanya, Yunanistan, Sırbistan ve Arnavutluk'tur.

Amacı; üye ülkelerin coğrafi yakınlıklarından ve ekonomilerinin birbirlerini tamamlayıcı özelliklerinden yararlanarak ticari, ekonomik, bilimsel ve teknolojik iş birliğini geliştirmek, Karadeniz Havzası'nın bir barış, istikrar ve refah bölgesi olmasını temin etmektir.



AVRUPA KAFKASYA ASYA ULAŞTIRMA KORİDORU (TRACECA)

1993'te Brüksel'de kurulmuştur. Kafkasya ve Orta Asya'dan 14 üyeden ve Avrupa Birliği'nden oluşmaktadır.

Amacı Karadeniz, Kafkasya ve Orta Asya'da uluslararası ulaşımı geliştirmeyi ve siyasi-ekonomik ilerlemeyi hedefleyen hükümetler arası bir programdır. İpek yolunu yeniden canlandırmayı da amaçlar.

7.SINIF ÖĞRETEN DEFTER

7.ÜNİTE KÜRESEL BAĞLANTILAR

İNSANLARI TANIMA VE KALIP YARGILAR



Çevremizdeki **her nesne ve kişi benzersizdir**. Herhangi dine mensup kişiler, herhangi bir nesne, herhangi bir millet ya da herhangi bir grup aynı özelliklere sahip değildir. Ya da diğer insanlar bizim yaşam tarzımıza, giyimimize, davranışlarımıza bakarak bir gruba dahil etmesi, bir özellik yüklemesi de doğru değildir. Ancak **bazen zihnimizde önceden oluşmuş izlenimler bir kişiye bir sıfat yüklememize, bir grubu tanımlamamıza neden olmaktadır**. Tüm bu süreçler kalıp yargı olarak adlandırılmaktadır.

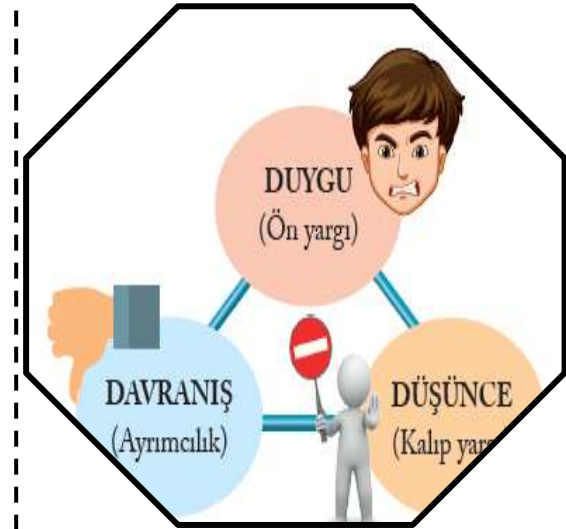


KALIP YARGI: Bir toplumda ya da grupta **genel kabul görmüş inançlara ve düşüncelere** dayanan, herhangi bir kişi ya da grup hakkında kısa yoldan bilgi edinmeyi sağlayan, **toplumda sorgulanmadan hızlı biçimde yayılan, olumlu veya olumsuz** nitelendirmelerdir.

ÖN YARGI: Bir kimse veya bir şeyle ilgili olarak belirli şart, olay ve görüntülere dayanarak **önceden edinilmiş olumlu veya olumsuz yargı, peşin yargı, peşin hüküm, peşin fikirlerdir**.

Ön yargı ve kalıp yargı birbirinden farklı ama birbirini tamamlayan iki kavramdır.

Ön yargı genellikle olumsuz olan durumlardır. **Kalıp yargı ise hem olumlu hem de olumsuz** bir düşünceyi ifade edebilir. Ayrıca **kalıp yargı büyük bir çoğunluğun ortak düşüncesi** olarak ifade edilir. **Ön yargıda ise daha özel durumlar** ortaya çıkabilmektedir



7.SINIF ÖĞRETEN DEFTER

7.ÜNİTE KÜRESEL BAĞLANTILAR

İNSANLARI TANIMA VE KALIP YARGILAR

Kalip Yargılar İki Doğrultuda Gelişebilir.

Genelleştirme Eğilimi

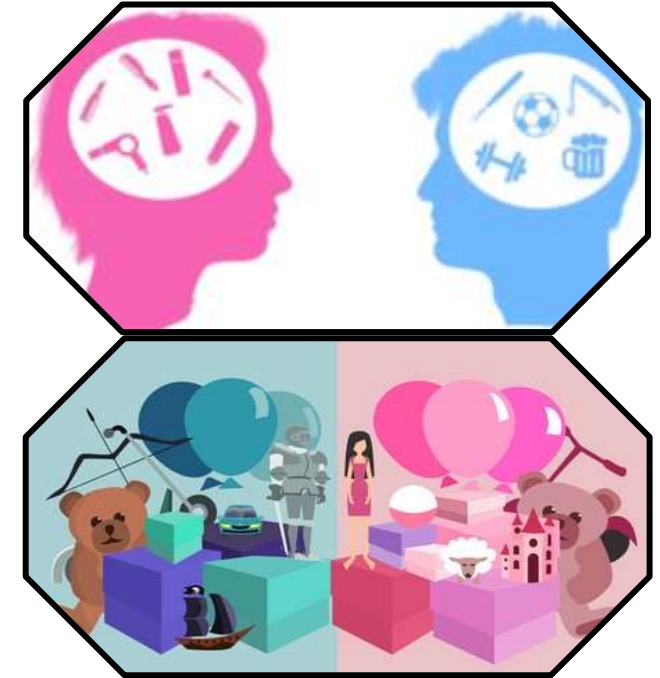
Belirli bir konuyu ya da kişiyi tüm herkesi kapsayacak şekilde genişletmeye genelleştirme eğilimi denir. Gözlük takan çalışkan birini görünce tüm gözlüklülerin çalışkan olduğu düşüncesi Genelleştirmeye örnektir.

Özelleştirme Eğilimi

Bir ülke, grup veya durumla ilgili sahip olduğumuz bir kanıyı bu durumda olan herkese uygulamamızdır. Almanların sarışın olduğundan hareketle Gördüğümüz tüm sarışınların Alman olduğunu düşünmek gibi.

Kalip Yargıların Özellikleri ve Zararları

- Kalip yargılar genellikle kulaktan dolma sorgulanmadan sözlü olarak hızla yayılan bilgilerdir.
- Kalip yargılarımız karşıdaki insanın hoşuna gitmeyen düşünceler olabileceği için onu üzebilir.
- Kalip yargılar sonucu toplumsal birlik beraberlik bozulur ve Ayrımcılık artar.
- Kalip yargılar bir kültürün tüm mensupları tarafından paylaşıldığı varsayılan özellikleri içine alır.
- Kalip Yargılar insanlar arasındaki iletişimi azaltır.
- Kalip Yargılar insanları belirli kategorilere göre ayırır.
- Kalip Yargılar insanların yeteneklerine, kişilik özelliklerine, niteliklerine ve davranışlarına ilişkin beklentiler içerir.
- Kalip yargılar bazen ani durumlarda hızlı kararlar vermemize neden olmaktadır.



Cinsiyetçi Kalip Yargılar

7.SINIF ÖĞRETEN DEFTER

7.ÜNİTE KÜRESEL BAĞLANTILAR

İNSANLARI TANIMA VE KALIP YARGILAR

Kalıp Yargıların Yok Etmenin Yolu

- Farklılıkları tanımalı ve farklılıklar saygılı olmalıyız.
- İnsanları olduğu gibi kabul etmeliyiz.
- Yeni bir durumla karşılaştığımızda peşin hüküm vermekten kaçınmalıyız.
- Kültürler arası iletişimi arttırmalıyız.
- Cinsiyetçi yaklaşımlardan uzak durmalıyız.
- Bireylerin çeşitli kültürlere ve kişilere karşı empati geliştirmelerini sağlamalıyız.

Bazı Kalıp Yargı Örnekleri

- Tüm Çekik gözlülerin Japon ya da Çinli olarak görülmesi
- Tüm erkeklerin Futbolu seveceği düşüncesi
- Kızların pembe erkeklerin mavi renk giyeceği düşüncesi.
- Tüm Yahudilerin zengin olduğu düşüncesi,
-



7.SINIF ÖĞRETEN DEFTER

7.ÜNİTE KÜRESEL BAĞLANTILAR

KÜRESEL SORUNLARA ÇÖZÜM ÜRETİYORUM



Dünyamız oluşumundan itibaren **sürekli bir değişim ve döngü** içerisindeyiz. Günümüz de bu **döngü hızlanmış ve birçok problem** ortaya çıkmıştır. Bunun temel sebebi **hızla artan nüfusla birlikte bu nüfusun ihtiyacını karşılamak için daha fazla kaynak kullanma ihtiyacıdır**. Bu durum **küresel ısınma çevresel sorunlar, afetler, açlık, terör ve göçler** gibi insanlığın çözmesi gereken **küresel sorunları ortaya çıkarmıştır**. Bizlere düşen bu sorunlarla nasıl başa çıkacağımız konusunda bilinçlenmek ve küresel sorunlara çözüm yolları üretmektir.



KÜRESEL ISINMA VE İKLİM DEĞİŞİKLİĞİ

Güneşten dünyaya ulaşan **güneş ışınları dünya atmosferine salınan zararlı gazların etkisi ile tekrar uzaya yansıyamaz ve tıpkı bir seranın içi gibi dünyanın ısınmasına** neden olur.

Bu durum **dünyanın aşırı ısınmasına ve kuraklığın artmasına, buzulların erimesine, bazı bölgelerde ekstrem hava olaylarının meydana gelmesine, binlerce bitki ve hayvan türünün yok olmasına** neden olmaktadır.

Bizler küresel ısınmanın ve iklim değişikliğinin önlenmesi için daha tasarruflu davranabiliriz, çevremizi temiz tutar çöpleri geri dönüşüme kazandırabiliriz...



Küresel Sorun: Nedeni, sonucu ve kapsamı itibari ile tüm dünyayı ilgilendiren ve etkileyen sorunlara denir. Küresel ısınma, Doğal afetler, terör, açlık, göç... küresel sorunlara örnektir.

7.SINIF ÖĞRETEN DEFTER

7.ÜNİTE KÜRESEL BAĞLANTILAR

KÜRESEL SORUNLARA ÇÖZÜM ÜRETİYORUM

DOĞAL AFETLER

Doğal afetler; deprem, tsunami, volkanizma, sel, çığ, don olayı, kuraklık gibi insan iradesi dışında doğal süreçlerle ortaya çıkarak can ve mal kaybına sebep olun oluşumlardır. Küresel ısınma ve iklim değişikliği gibi bazı nedenler doğal afetlerin görülme sıklığını arttırmıştır.

Deprem

Yer kabuğu içindeki kırılmalar nedeniyle ani olarak ortaya çıkan titreşimin dalgalar hâlinde yayılarak yeryüzünü sarsma olayıdır. Depremler çeşitli can ve mal kaybına neden olmaktadır. Deprem oluşumu engellenemez ancak depreme dayanıklı evler yapılarak, deprem erken uyarı merkezleri kurularak, deprem konusunda halk bilinçlendirilerek zararı azaltılabilir.

Son yıllarda Türkiye, Japonya, Endonezya, Haiti ve Nepal'de depremler gerçekleşmiştir. Ülkeler deprem sonrası birbiri ile yardımlaşarak depremin etkisini en aza indirmeye çalışmaktadırlar.



Tsunami

Tsunami, deniz ve okyanus tabanında meydana gelen deprem ve deniz altı volkanizması gibi faaliyetler sonucu oluşan dalgaların kıyıya çarpmasıdır.

Tsunaminin önlenemez ancak erken uyarı sistemleri kurularak etkilenebilecek yerlerdeki insanlar hızla daha güvenli yerlere tahliye edilebilir.

Tsunamiden etkilenen milyonlarca insan, evsiz ve işsiz kalmış, daha iyi şartlarda yaşamak için göç etmiş ya da açlık ve salgın hastalıktan hayatını kaybetmiştir. Bu sebeple tsunami çözüm üretilmesi gereken küresel bir sorundur. En fazla büyük okyanus ve atlas okyanusu kıyıları (Japonya, Endonezya, Karayipler) tsunamiden etkilenmektedir.

7.SINIF ÖĞRETEN DEFTER

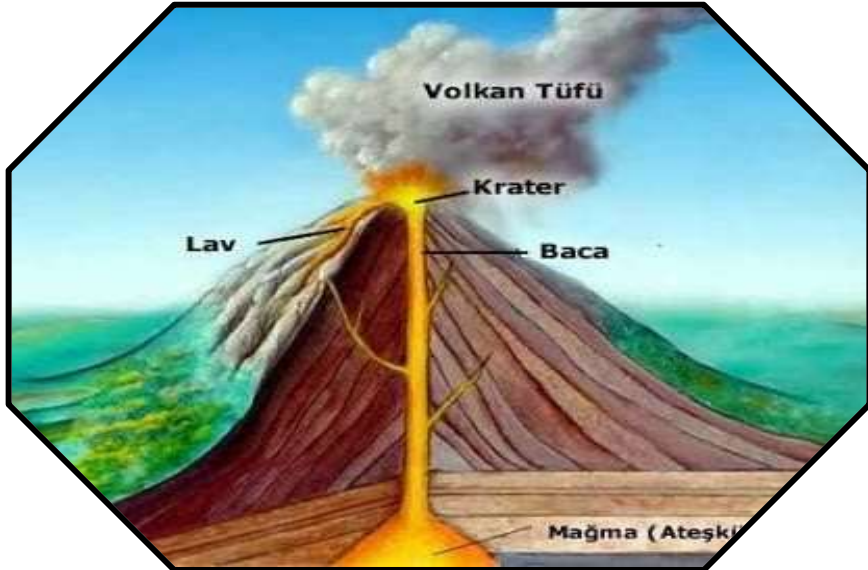
7.ÜNİTE KÜRESEL BAĞLANTILAR

KÜRESEL SORUNLARA ÇÖZÜM ÜRETİYORUM

Sel

Yeryüzünü belirli bir süre için tamamen veya kısmen su altında bırakan su akıntılarına sel denir. Toprak tabakaların geçirimsiz olması, bitki örtüsünün olmaması ya da cılız olması, akarsuyun akacağı doğrultudaki dere yataklarının tıkalı olması seli oluşturan başlıca etmenlerdir.

Erken uyarı sistemlerinin oluşturulması, dere yataklarına yerleşim yeri kurulmaması, dere önlerinin tıkanmasına neden olabilecek atıkların temizlenmesi, bitki örtüsünün korunması ve ağaçlandırma çalışmaları da seli önleyen tedbirlerdendir. Seller nedeniyle milyonlarca insan yerlerini terk etmekte, salgın hastalıklar yayılmaktadır. Bu nedenler çözülmesi gereken önemli bir konudur.



Volkan (Yanardağ) Patlaması

Yer kabuğunun altında bulunan magmanın yerkabuğunun kırık yerlerinden katı, sıvı ya da gaz şeklinde dışarı çıkması ve insanların ölümüne sebep olmasıdır. Volkanik faaliyetler engellenemez ancak çeşitli önlemler alınabilir. Zamanı bilinmediği ve çok ani şekilde gerçekleştiği için çok fazla can kaybına sebep olabilmektedir. Dünya nüfusunun %10'unun aktif volkanlar çevresinde yaşamaktadır. Bu nedenle çözüm üretilmesi gereken önemli bir küresel sorundur.

7.SINIF ÖĞRETEN DEFTER

7.ÜNİTE KÜRESEL BAĞLANTILAR

KÜRESEL SORUNLARA ÇÖZÜM ÜRETİYORUM

Kuraklık

Su tüm canlılar için hayat kaynağıdır. Tüm medeniyetlerde suyun etrafında yükselmiştir. Su yoksa hayatta yoktur. Kuraklık bir bölgede nem miktarının geçici dengesizliğinden kaynaklanan su kıtlığı olarak tanımlanabilir. Kuraklıktan insanlar, bitkiler ve hayvanlar zarar görmesi ve bölgeden göçü arttırması nedeniyle çözüm bulunması gereken küresel bir sorundur.



TERÖR

Siyasal, dinsel ve ekonomik hedeflere ulaşmak amacıyla sivillere, belirlenen hedef gruplara veya resmî, yerel ve genel yönetimlere yönelik baskı, yıldırma ve her türlü şiddet içeren yolun kullanımıdır.

Terörün nedenleri arasında yoksulluk, işsizlik, eğitim yetersizliği, ayrımcılık, aile ve sosyal bağların zayıflaması, göçlerin getirdiği olumsuz sonuçlar, medya kurumlarının şiddet, nefret ve ayrımcılık düşüncelerini yayması gibi faktörler sayılabilir.

Terörün tüm dünyayı etkileyen sonuçları olması nedeniyle çözüm bulunması gereken küresel bir sorundur.

7.SINIF ÖĞRETEN DEFTER

7.ÜNİTE KÜRESEL BAĞLANTILAR

KÜRESEL SORUNLARA ÇÖZÜM ÜRETİYORUM

GIDA İSRAFI VE AÇLIK

Dünya genelinde yiyecek dağılımının dengesizliğinden, israftan ülkelerdeki iç çatışmalardan ve küresel iklim değişikliğinden dolayı ortaya çıkan açlık sorunu insanların yeterli beslenememesidir.

Dünya genelinde **açlık çeken 800 milyonu** aşkın insanın %80'ini, gelişmekte olan ülkelerin kırsal yörelerinde yaşayanlar oluşturmaktadır. Dünyada her yıl **11 milyon kişinin açlık veya yetersiz beslenme sebebiyle öldüğü** tahmin edilmektedir. Bu nedenle çözülmesi gereken en önemli küresel sorundur.



GÖÇ

İnsanların ekonomik, toplumsal veya siyasi nedenlerle ülkelerinden başka bir ülkeye veya bir yerleşim yerinden başka bir yerleşim yerine gitmesidir.

Günümüzde, sayıları 200 milyonu aşan insan yasal ya da yasal olmayan yollarla göçmen olarak yaşamlarını sürdürmektedir. **Göçmenlerin yerleştirilmesi, onlara iş imkânı sunulması, topluma uyumlarının sağlanması, sosyal güvence yetersizliklerinin giderilmesi, sağlık sorunlarının çözümü, konut sağlanması** gibi birçok sorun göç alan ülkelerin karşılaştığı sorunlardan bazılarıdır. Bu nedenle göç sorunu çözülmesi gereken önemli bir küresel sorundur.