

5. SINIF TURBO BRANŞ DENEME SINAVI

YAYIN KOORDİNATÖRÜ

Şeref AĞDAĞ

YAYIN YÖNETMENİ

Mustafa DABAN

YAZARLAR

Çetin KAYADELEN

Cumali GÜLER

Betül DERİCİ

Yasin GÖKÇE

REDAKSİYON

Reşit ÜNAL

Berkay TÜRKA

Birsan ÖZKAN

Kamil DALOĞLU

Uğur AYATA

DİZGİ-GRAFİK TASARIM

Kadriye YAŞAR

İSBN

978-605-7855-99-2

BASIM YERİ

YENİ DEVİR MATBAASI

online denemelere

www.modeldeneme.com

adresinden ulaşabilirsiniz

8

Sarmal
Deneme

4

Genel
Deneme

10

Dijital
Deneme

Toplam **440** soruda

Sosyal bilgiler dersinin şifrelerini çözeceksiniz

Dijital Deneme



Video Çözüm



Optik Okuma



Model Eğitim Yayıncılığı San. Tic. Ltd. Şti. İnönü Mah. Muammer Aksoy Cad. No:80A/1
Sefaköy / KÜÇÜKÇEKMECE / İSTANBUL 0212 452 3608 info@modelegitim.com www.modelegitim.com

Bu eserin ve dijital ortamda sunulan içeriklerin tamamının tüm hakları
Model Eğitim Yayıncılığı San. Tic. Ltd. Şti'ne aittir. izinsiz kopya edilemez ve depolanamaz.

SOSYAL BİLGİLER

Sınavın
Şifresi

TURBO

SARMAL
DENEMELER

Online denemelere www.modeldeneme.com adresinden ulaşabilirsiniz



DENEMELERDE SORULAN SORULARIN ÜNİTELERE GÖRE DAĞILIMLARI

[illegible][illegible][illegible][illegible][illegible][illegible][illegible][illegible]

Adı:

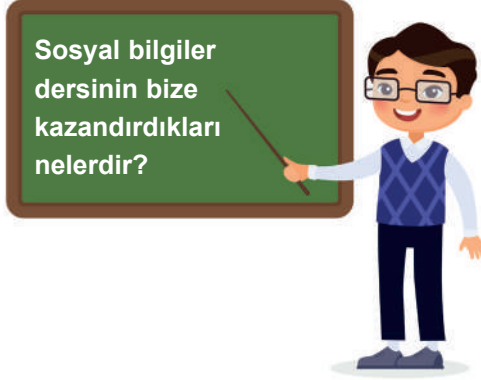
Soyadı:

Sınıf-Şube:

No:

Bu denemede toplam 20 soru bulunmaktadır. Soruların tamamını yanıtlamak için toplam 40 dakikanız vardır.

1.



Sosyal bilgiler öğretmeninin sorduğu soruya aşağıdaki öğrencilerden hangisi **yanlış** cevap verilmiştir?

- A) **Hilal**: Bağımsızlık ve egemenlik unsurlarının neler olduğunu öğretir.
- B) **Betül**: Doğuştan sahip olunan hak ve sorumlulukların öğrenilmesini sağlar.
- C) **Fırat**: Günlük yaşamda karşılaşılan problemleri çözmeye yardımcı olur.
- D) **Cumali**: Bölme ve çıkarma işlemlerini öğretirken soruların çözülmesine katkı sağlar.

2. İnsan eli değmeden, insan etkisi olmadan oluşan çevreye doğal ortam denir. Doğal ortamın oluşmasında insanların etkisi olmaz.

Buna göre aşağıdakilerden hangisi doğal ortama örnek gösterilebilir?

A)



B)



C)



D)



3.

Merhaba arkadaşlar, benim yaşadığım ilçede futbol sahası yoktu. Ben ve arkadaşlarım futbol oynamayı sevdiğimiz için bir futbol sahamızın olması gerektiğini kendi aramızda sürekli konuşuyorduk. 5. Sınıfa geçtiğimizde sosyal bilgiler dersinde öğrendiklerimiz sayesinde futbol sahamızı nasıl yaptıracağımızı öğrendik. Hemen yetkili kişilere dilekçe yazdık. İlçemizde başlattığımız imza kampanyası ile sesimizi duyurduk ve futbol sahamıza kavuştuk.

Bu anlatıma göre öğrenciler sosyal bilgiler dersinin sağladığı katkılardan hangisini doğru kullanmıştır?

- A) Sahip olunan hakların kullanılmasını sağlar.
- B) Millî değerlerin öğrenilmesine katkıda bulunur.
- C) Bilim ve teknolojinin olumlu ve olumsuz yönlerini fark ettirir.
- D) Ekonomik faaliyetler hakkında bilgi edinilmesini sağlar.

4. Selimiye Camii, Sultan II. Selim'in emri üzerine Mimar Sinan tarafından Edirne'de Kıbrıs'ın fethiyle elde edilen ganimetlerle yapılmıştır. Türk mimarisinin en büyük eseri kabul edilen Selimiye Camii'ne Mimar Sinan, "Ustalıgımın eseri" demiştir. Görenlerin hayran kaldığı bu eser, UNESCO tarafından Dünya Miras Listesi'ne alınmıştır. Listeye alınması, Selimiye Camii'nin Dünya mimari tarihi için de değerli bir eser olduğunu göstermektedir.



Buna göre Selimiye Camii ile ilgili aşağıdakilerden hangisine ulaşamaz?

- A) Ülkemize turistlerin gelmesini sağlamaktadır.
- B) Yapılışında kazanılan savaş etkili olmuştur.
- C) Uluslararası kuruluşça koruma altındadır.
- D) Türkiye'nin tarihi varlıklarından biridir.

5. Görselde verilen trafik kazası ile ilgili çevrede bulunan insanlar şu yorumları yapmışlardır:

- Araç sürücüsü direksiyon başında uyumuş olabilir.
- Bisiklet sürücüsü yola bir anda atlamış olabilir.
- Bisiklet sürücüsü araç yoluna girmiş olabilir.

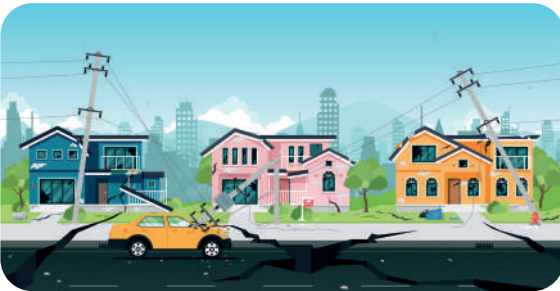


Yapılan yorumlar değerlendirildiğinde trafik kazası ile ilgili hangisine ulaşılabılır?

- A) Trafik kazası, herkesi aynı şekilde etkiler.
- B) Kazanın birçok nedeni olabilir.
- C) Kazalar, birbirine benzer.
- D) Kazanın tek bir sonucu vardır.

6. Olayların çok boyutluluğu ile ilgili:

- I. Bir olayın nedeni başka bir olayın sonucu olabilir.
- II. Aynı olay herkesi farklı şekilde etkileyebilir.
- III. Her olayın tek nedeni ama çok sonucu vardır.



yargılarından hangileri doğrudur?

- A) Yalnız I
- B) Yalnız II
- C) I ve II
- D) II ve III

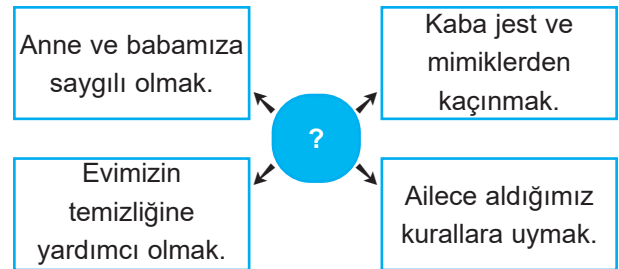
7.

Dünyadaki bütün çocukların doğuştan sahip olduğu, yaşama, eğitim, sağlık, barınma, güvenlik gibi hakların hepsine “Çocuk Hakları” denir. Hiçbir ayırım yapılmaksızın tüm çocuklar bu haklara sahiptir. 18 yaşına kadar tüm insanlar çocuk olarak kabul edilir ve bu haklardan yararlanır. 20 Kasım 1989 yılında Birleşmiş Milletler’in aldığı kararlar ve 193 ülkenin bu kararı imzalamasıyla Çocuk Hakları Bildirisi yayınlanmış ve kabul edilmiştir. Türkiye de bu bildiriye kabul eden devletlerden biridir.

Verilen bilgiye göre çocuk hakları ile ilgili aşağıdakilerden hangisi söylenemez?

- A) Uluslararası belgelerle koruma altına alınmıştır.
- B) Ülkemizde çocuk hakları güvence altındadır.
- C) Her çocuk, çocuk haklarından yararlanabilir.
- D) Belirli şartlarda bu haklardan faydalanılabilir.

8.



Verilen şemada “?” ile gösterilen yere, aşağıdakilerden hangisi yazılmalıdır?

- A) Haklarımız
- B) Sorumluluklarımız
- C) Gruplarımız
- D) Rollerimiz

9.

	HAK	SORUMLULUK
Kişisel sorunlarımızın çözülmesi		
Kişisel temizliğimize özen göstermek.		
Aile bireyleriyle uyumlu diyaloglar kurmak.		

Tabloda verilen bilgilerin hak ve sorumluluklar çerçevesinde doğru işaretlemesi hangi seçenekte doğru verilmiştir?

A)

Hak	Sorumluluk
✓	
	✓
✓	

B)

Hak	Sorumluluk
	✓
	✓
✓	

C)


Hak	Sorumluluk
✓	
	✓
	✓

D)

Hak	Sorumluluk
✓	
✓	
	✓

10.

Kongolu Jamar, henüz 8 yaşındadır. Maddi yetersizliklerden dolayı okuldan alınan Jamar, maden işçisi olarak çalıştırılmaya başlanır. Gününün büyük bir kısmını çalışarak geçiren Jamar, dünyadaki pek çok çocuğun aksine oyun oynamak için vakit bulamamaktadır.



Verilen gazete haberi göz önüne alındığında;

- I. Barınma
- II. Eğitim
- III. Oyun oynama
- IV. Ağır işte çalışmama

Jamar'ın hangi haklarını kullanamadığı söylenebilir?

- A) I, II ve III
- B) I, II ve IV
- C) II, III ve IV
- D) I, II, III ve IV

11. Karadeniz Bölgesi'nde bulunan bu ilimiz hamsili pilav, mısır ekmeği ve mıhlama gibi yemekleri ile meşhurdur. En bilinen yöresel oyunu ise horondur.



Yöresel lezzetleri hakkında bilgi verilen il aşağıdakilerden hangisidir?

- A) Zonguldak
- B) Samsun
- C) Sinop
- D) Trabzon

12. Türk mutfağı, dünyanın en zengin mutfaklarından biridir. Ülkemizin her yöresinde bölgenin iklimine, bitki örtüsüne, ekonomik faaliyetlerine bağlı olarak farklı yemekler yapılmaktadır. Örneğin: Ege'de zeytinyağı yaygın olduğu için zeytinyağlı yemekler, Doğu ve Güneydoğu Anadolu'da hayvancılık yaygın olduğu için etli yemekler meşhurdur.



Metne göre aşağıdakilerden hangisine ulaşılamaz?

- A) Bölgelerin yemek kültürü o bölgenin yaşam koşullarına göre oluşur.
- B) Tatlı kültürüne önem verilmektedir.
- C) Ege Bölgesi'nde zeytinyağlı yemeklerin çok olması bölgede zeytin ağacının çok bulunması ile alakalıdır.
- D) Türk mutfağı, yemek çeşidinin fazla olduğu zengin bir mutfaktır.



13. İlk Çağlarda coğrafi şartların sunmuş olduğu avantajlar uygarlıkların doğuşuna olumlu katkılar sağlamıştır. Örneğin, toprak verimliliğinden dolayı nehir kenarları daha fazla tercih edilmiştir. Bu durum, yiyecek bulmak ve su ihtiyacını karşılamayı kolaylaştırmıştır. Bazen insana hayat veren su, felakete de dönüşmüştür. Şiddetli yağmurlar, su baskını ve sel felaketleri uygarlıkların yok olmasında etkili olmuştur.

Verilen bilgilere göre,

- I. İlk uygarlıklar, sürekli nehir kenarlarında kurulmuşlardır.
- II. Yararlı düşünülen durumlar bazen olumsuzluklara neden olmuştur.
- III. Zamanla doğaya göre hareket etmekten vazgeçmişlerdir.

hangilerine ulaşılabilir?

- A) Yalnız II B) I ve II
C) I ve III D) I, II ve III

14. Mezopotamya'da kurulan uygarlıklardan biri olan Sümerlerde çok tanrılı bir dinsel inanış görülmektedir. En önemli buluşları arasında tekerleğin icadı yer almaktadır. Ayrıca şehir devletleri şeklinde örgütlenmişlerdir. Çivi yazısını da icat ederek tarihi çağları başlatmışlardır.



Sümerlere ait verilen bilgilerden yola çıkılarak hangisine ulaşamaz?

- A) Din birliği bulunmaktadır.
B) Ulaşımı kolaylaştırmışlardır.
C) Siyasi birlikleri yoktur.
D) Bilgi aktarımını kolaylaştırmışlardır.

15. Yapılan araştırmalara göre Pasifik Okyanusu'nda ülkemizin yüz ölçümünden daha büyük çöp adaları bulunmaktadır. Nehirlere, göllere, denizlere atılan çöpler, sadece insanları değil burada yaşayan canlıları da etkilemektedir. Bu şekilde çevre kirlenmeye devam edilirse doğanın dengesi bozulacağından Dünya'daki tüm canlılar bu durumdan olumsuz etkilenecektir.



Paragraftan çıkarılabilecek en kapsamlı yargı aşağıdakilerden hangisidir?

- A) Denizlere atılan çöpler, sadece balıklara zarar vermektedir.
B) Bir olay, birden fazla sonuca yol açmaktadır.
C) Denizlerdeki kirlilik, en çok insanlara zarar vermektedir.
D) Denizlere çöp atılmazsa çevre kirliliği engellenmiş olur.

- 16.

Anadolu uygarlıklarından olan Urartular tarafından başkentleri Tuşpa'ya yapılan tarihi bir mekândır. Sarp kayalıklar üzerine inşa edilmiştir. Önce Selçuklu Devleti'nin kontrolüne geçmiş, daha sonra uzun yıllar Osmanlı Devleti egemenliği altında kalmıştır. Günümüzde ülkemizin sınırları içerisindedir. Kültür ve Turizm Bakanlığı tarafından koruma altına alınan tarihi mekân, yerli ve yabancı turistlerin ilgi odağı konumundandır.

Bu bilgide aşağıdaki tarihi varlıklardan hangisi hakkında bilgi verilmiştir?

- A) Van Kalesi B) İshak Paşa Sarayı
C) Topkapı Sarayı D) Alanya Kalesi

17.

Haklarını ve sorumluluklarını bilir.

Kanunlara uyar ve uymayanları uyarır.

Vergisini zamanında düzenli şekilde öder.

Ülke yönetimine katılır. Yöneticilerin göreve gelmesinde aktif rol oynar.

Verilen görsel incelendiğinde aşağıdakilerden hangisi etkin vatandaştan beklenen bir davranış olamaz?

- A) Seçim zamanı oyunu kullanır. B) Ekonomik sorumluluğunu yerine getirir.
- C) Acelesi olduğunda arabayı hızlı kullanır. D) Yaşadığı çevreyi temiz tutar.

18.

Merhaba, benim adım Metin, katıldığım birçok grup var.

Mesela bir futbol takımında ileri uç oyuncusuyum. Antrenmanları hiç kaçırmıyorum.

Okulumda bir öğrenciyim ve kalemim, kitabım hep hazır olur.

Evde ise aileme yardım ederim. Çünkü ben onların tek çocuğuyum.

Buna göre Metin ile ilgili;

- I. Farklı gruplarda farklı rolleri vardır.
 II. Rol çatışması yaşamaktadır.
 III. Her grupta farklı sorumlulukları vardır.
- yargılarından hangilerine ulaşılabilir?**

- A) I ve II B) I ve III C) II ve III D) I, II ve III



19.

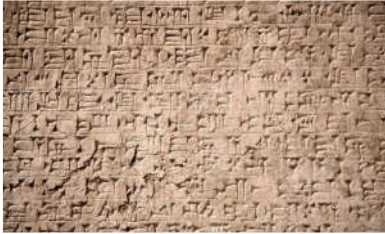
Taraf devletler, bu sözleşmede yazılı olan hakları kendi yetkileri altında bulunan her çocuğa, kendilerinin anne-babalarının veya yasal temsilcilerinin sahip oldukları, ırk, renk, cinsiyet, dil, siyasal ya da başka düşünceler, ulusal, etnik ve sosyal köken, mülkiyet, sakatlık doğuş ve diğer statüler nedeniyle hiçbir ayırım gözetmek-sizin tanır ve taahhüt eder.



Çocuk Hakları Sözleşmesi'ne ait yukarıdaki bilgilerden hareketle aşağıdakilerden hangisine ulaşılabilir?

- A) Taraf devletlerin vatandaşı olan her çocuk, sözleşmede yer alan haklardan yararlanabilir.
- B) Sağlık durumu sözleşmede yer alan hakların kullanılmasına engel değildir.
- C) Sözleşmeyi imzalayan devletler, yetkileri altında bulunan her çocuğa bu hakları tanır.
- D) Bazı özel durumlarda sözleşmede yer alan haklar kısıtlanabilir.

20.



Hititler, Anadolu'ya gelen Asurlu tüccarlar sayesinde çivi yazısını öğrenmiş ve kullanmaya başlamışlardır. Ayrıca çivi yazısının yanında Mısır medeniyetine ait resim yazısı olan hiyeroglif yazıyı da öğrenmişlerdir.



Verilen bilgilere göre Hititler ile ilgili hangisi söylenebilir?

- A) Çivi yazısında zorlanınca resim yazısına geçmişlerdir.
- B) Diğer medeniyetler ile etkileşim kurmuşlardır.
- C) Resmi yazışmalarda çivi yazısını tercih etmişlerdir.
- D) Mısır medeniyeti ile ticari ilişkilerde bulunmuşlardır.

Doğru Sayısı	
Yanlış Sayısı	
Boş Sayısı	
Net Sayısı	

Öğrenci Numarası		A	B	C	D	A	B	C	D
0	1485					11			
1						12			
2						13			
3						14			
4						15			
5						16			
6						17			
7						18			
8						19			
9						20			

Model Optik Okuma Uygulaması