

8. SINIF

İZLEME SINAVI

SÖZEL BÖLÜM

1

AÇIKLAMALAR

1. Bu sınavda **Türkçe** (20 soru) - **T.C. İnkılap Tarihi ve Atatürkçülük** (10 soru) - **Din Kültürü ve Ahlak Bilgisi** (10 soru) - **İngilizce** (10 soru) olmak üzere dört bölüm bulunmaktadır.
2. Sınavın süresi 75 dakikadır.
3. Her sorunun sadece bir doğru cevabı vardır. Bir soru için birden çok cevap yeri işaretlenmişse o soru yanlış cevaplanmış sayılacaktır.
4. Puanlama; her test için yanlış cevap sayısının **üçte biri**, **doğru cevap sayısından çıkarılarak** elde edilecek geçerli cevaplar üzerinden yapılacaktır.
5. Cevaplamaya, istediğiniz testin sorusundan başlayabilirsiniz. Cevabını bilmediğiniz sorular üzerinde fazla zaman kaybetmeden diğer sorulara geçiniz. Zamanınız kalırsa bu sorulara daha sonra dönebilirsiniz.



DERSLER BAŞLADI



SİZLER İÇİN HAZIRLADIĞIMIZ DERS VİDEOLARIMIZ YOUTUBE KANALIMIZDA DEVAM EDİYOR.



Kurslarda Öğretimin Planlanması ve Rehberlikte Üstünleşme

TAKİPTE KALIN HEDEFE VARIN.



Köprü Projesi



koprusivas



@KopruSivas

SÖZEL BÖLÜM

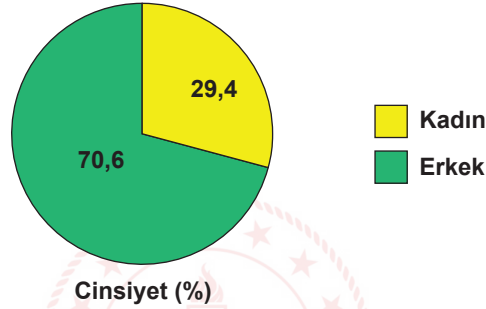
TÜRKÇE

Bu testte 20 soru vardır.

1.

	TOPLAM		ERKEK		KADIN	
	(BİN KİŞİ)	(%)	(BİN KİŞİ)	(%)	(BİN KİŞİ)	(%)
5 - 17 yaş grubu nüfusu	16 457	-	8 449	-	8 008	-
Yaş Grubu						
5 - 11	32	4,4	24	4,7	8	3,8
12 - 14	114	15,9	77	15,2	37	17,4
15 - 17	574	79,7	407	80,0	167	78,8
Eğitime devam durumu						
Devam eden	473	65,7	333	65,6	140	66,1
Devam etmeyen	247	34,3	175	34,4	72	33,9
Sektör						
Tarım	221	30,8	143	28,2	78	36,8
Sanayi	171	23,7	141	27,8	29	13,7
Hizmet	328	45,5	223	43,9	105	49,4
İşteki durum						
Ücretli veya yevmiyeli	455	63,3	319	62,9	136	64,2
Kendi hesabına	4	0,5	3	0,5	1	0,5
Ücretsiz alie işçisi	261	36,2	186	36,6	75	35,3
Tablodaki rakamlar yuvarlamadan dolayı toplamı vermeyebilir.						

Grafik: Ekonomik faaliyette çalışan kadın ve erkek yüzdelerinin çalışan sayılarına göre oranı



Yukarıdaki tabloda ve grafikte 5-17 yaş grubuna ait nüfusun infografik bilgileri verilmiştir. Bu bilgilere göre hangisi çıkarılamaz?

- A) 5-17 yaş grubunda tarım sektöründe çalışan kadın sayısı erkek sayısına göre azdır.
- B) Çocuğun yaşı ilerledikçe ekonomik faaliyetlere katılma oranı da artmıştır.
- C) Kız çocuklarının eğitime devam etme oranları erkek çocuklarına oranla azdır.
- D) Ekonomik faaliyetlerde çalışma yüzdelerine göre erkeklerin oranı kadınlardan fazladır.

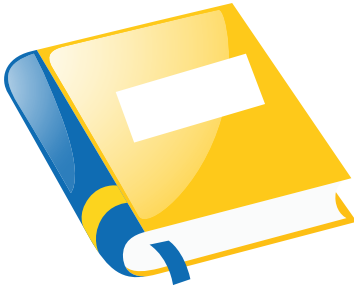
2. Elbette, gerçek şair ve yazar sokakta olmalı. Sokağın nabzını tutmalı. Sokaktaki insanı tanımalı. Sadece sokakla kalmamalı hatta üst makamlarda da evlerde de bulunmalı. Büyük salonlarda yer almaları gerekir. Sadece müstesna toplantılara katılmak bir yazar, şair için son derece yanlış bir harekettir. Yazar milletiyle beraber yaşamaktan, onların birtakım eksik yanlarını görmekten, güzelliklerine şahit olmaktan üzüntü duyan ya da zevk alan bir kimsedir.

Paragraftaki düşünceleri savunan bir yazarın aşağıdaki cümlelerden hangisini söylemesi beklenmez?

- A) Bir şair sadece halk arasında ya da sadece şairlerle vakit geçiriyorsa eksik kalmış demektir.
- B) Sanat, toplumun her katmanının; ilgi, ihtiyaç, beklenti, eksiklik veya olumlu yanlarını ele almalıdır.
- C) Gerçek bir sanatkâr öncelikle sanat topluluklarında ve büyük konferanslarda kendini kabul ettirmelidir.
- D) Bir şair, mahallede simit satan bir vatandaşın gönlüyle beraber üst düzey bir şairin dilinde yankı buluyorsa değerlidir.

3. 'Fiilimsiler; isim-fiil, sıfat-fiil, zarf-fiil olmak üzere üçe ayrılır.'

Buna göre;



yukarıdaki kitaba hangi seçenekteki isim verilirse fiilimsinin türü farklı olur?

- A) Unutulmaz Anılar
- B) Elif Gibi Sevmek
- C) Kumsalı Olmayan Ada
- D) Suyu Arayan Adam

4. Batı'nın birtakım kültür meselelerini alarak kendi meselelerimizi halledemeyiz. Yanlışın ötesinde bir yanlıştır. Mesela kendi müzik anlayışımızı terk ederek, Batı'nın çok sesli müzik anlayışına giremeyiz. Vakti zamanında oldu bu yanlışlar. Batı'dan getirdiğimiz hiçbir şey bize aydınlık getirmede, getirmez de... Bunlar bizi Batı dünyası karşısında yeni çıkmazlara sokar. Batı'nın ilmi ve tekniğine milyon kere evet buna hiç itirazım yok ama Batılılar gibi giyinerek, selamlaşarak, sofraya oturarak, konuşarak, onların zihniyetiyle hareket ederek dünya milletleri arasında kendimize yer bulamayız. Batılılara benzeyerek gerçek kimliğimizi koruyamayız.

Bu parçada yazarın asıl vurgulamak istediği hangisidir?

- A) Batı'nın değerlerini taklit ederek değil kendi köklerimizimize sıkı sıkıya bağlı kalarak gelişmiş bir devlet olabiliriz.
- B) Gelişmiş milletler arasında yerimizi almak istiyorsak Batı'dan bilimsel ve teknik açıdan da etkilenmemeliyiz.
- C) Batılı devletlerden etkilendiğimiz alanların hiçbiri bizlerin refah seviyesini yükseltmemiştir.
- D) Modernleşerek ve bazı kültürel değerler açısından Batı'ya ayak uydurarak gerçek anlamda çağdaş bir devlet oluruz.

5. I. bir duanın içinde
II. en güzel yer
III. yer almaktır
IV. olabileceğiniz
V. hayatta

Numaralanmış söz gruplarıyla anlamlı ve kurallı bir cümle oluşturulursa sıralama nasıl olur?

- A) I-IV-II-V-III
B) V-IV-II-I-III
C) IV-II-V-I-III
D) II-V-IV-I-III

6. Sakın bir söz söyleme, yüzüme bakma sakın!
Sesini duyan olur, sana göz koyan olur.
Düşmanımdır seni kim bulursa cana yakın,
Annen bile okşarsa benim bağrım kan olur.

(Faruk Nafiz Çamlıbel)

Yukarıdaki şiire hâkim olan duygu aşağıdakilerden hangisidir?

- A) Kıskançlık B) Aşk
C) Ayrılık D) Yalnızlık

7. I. Hava kapalı olduğu için pikniğe gidemedik.
II. Kapalı bir çevrede yetiştiği için bu durumda.
III. Mecliste yapılan kapalı oturumda yeni yasalar görüşüldü.
IV. Yeni fikirlere kapalı olan yazarlar kalıcılıktan uzaktır.

Yukarıdaki cümlelerden hangilerinde 'kapalı' sözcüğü mecaz anlamda kullanılmıştır?

- A) I ve II B) II ve III
C) III ve IV D) II ve IV

8. Thomas Alva Edison, disleksi hastası olduğu için algı sorunları yaşıyordu.

Algı sorunları yaşayan Thomas Alva Edison'u okul yönetimi okuldan uzaklaştırma kararı aldı.

Bu iki cümlede ifade edilen anlamların doğru bir biçimde birleştirilmiş hali aşağıdakilerden hangisi olur?

- A) Algı sorunları yaşayan Thomas Alva Edison 'u okul yönetimi okuldan uzaklaştırmıştır.
B) Algı sorunları meydana getiren disleksi hastalığına yakalanan Thomas Alva Edison başarısız olduğu için okul yönetimi tarafından okuldan uzaklaştırılmıştır.
C) Disleksi hastalığına yakalanan Thomas Alva Edison algı sorunları yaşadığı için okul yönetimi tarafından okuldan uzaklaştırılmıştır.
D) Thomas Alva Edison disleksi hastası olduğu için ailesinin de telkinleriyle okul yönetimi tarafından okuldan uzaklaştırılmıştır.

Sivas İİ Millî Eğitim Müdürlüğü

9.

	1. Ders	2. Ders	3. Ders	4. Ders
CUMARTESİ	Fen ve Teknoloji	Türkçe	İngilizce	Matematik
PAZAR	Sosyal Bilgiler	Din Kültürü	Türkçe	Matematik

Yukarıda bir okulun hafta sonu kursu için oluşturduğu ders çizelgesi yer almaktadır.

- Her öğrencinin bir günde en fazla üç dersi seçme hakkı vardır.
- Matematiği seçenler aynı gün Din Kültürü dersini seçememektedir.
- Bir günde yalnızca bir sayısal ders seçilebilir.

Buna göre sadece bir gün kursa gelmek isteyen bir öğrencinin ders programı aşağıdakilerden hangisi olabilir?

- A) İngilizce - Fen ve Teknoloji - Matematik B) Fen ve Teknoloji - Türkçe - Din Kültürü
C) Sosyal Bilgiler - Matematik - Din Kültürü D) Türkçe - Sosyal Bilgiler - Matematik

10.



Yukarıdaki görselin aşağıdaki sloganlardan hangisi için kullanılması uygun olamaz?

- A) Dünya çocukları el ele verdi, kötülüğü yendi.
- B) Her çocuk geleceğe dikilmiş bir fidandır.
- C) Eğitim emek ister, sevgi ister, sabır ister.
- D) Genç nesillerin zihinleri bugünün öğretmenlerince inşa edilir.

11. Efemera, gündelik hayata ait ıvır zıvır olarak nitelendirilebilecek kısa ömürlü küçük belgeleri ifade eden bir tanımlamadır. Biriktirilerek koleksiyon yapılan ve gelecek kuşaklara aktarılan gazeteler, dergiler, sinema biletleri, tiyatro programları, afişler, posterler, etiketler, kartpostallar vb. hemen hemen sosyal hayatın tamamında kullanılan belgeler olması dolayısıyla toplumun kültürü hakkında ayrıntılı bilgi vermektedir. Gündelik yaşamın ayrıntılarını belgeleyen efemera belgeler, kültürel ve tarihsel çalışmalara ışık tutar.

Verilen metnin dil ve anlatımı ile ilgili aşağıdakilerden hangisi söylenemez?

- A) İkileme kullanılmıştır.
- B) Örnekleme yapılmıştır.
- C) Deyim kullanılmıştır.
- D) Karşılaştırma yapılmıştır.

12. Çevre kirliliği her geçen gün insan sağlığını daha fazla tehdit ediyor. Kansere başta olmak üzere pek çok hastalığa sebep olan çevre kirliliği, son yıllarda artış gösteriyor. Çevre kirliliğinin küresel ısınmaya da yol açtığı biliniyor. Hava, su veya topraktaki kirlenme maalesef ki doğanın dengesini bozuyor. Çevre kirliliğinin temelinde ise insan faktörü yatıyor. Bilim adamları bu sorunun çözümünün bilinçli ve çevreye duyarlı nesillerin yetişmesi ile mümkün olabileceğini düşünüyor.

Aşağıdakilerden hangisi yukarıdaki metinde ele alınan sorunun çözüm yollarından biri olamaz?

- A) Çevre kirliliğinin olumsuz sonuçlarını gösteren tabelalar asmak
- B) Çevre kirliliği ile ilgili yarışmalar düzenleyerek gençleri bilgilendirmek
- C) Kansere hastalığının tedavisi için yeni yollar aramak
- D) Doğal çevreyi korumayı amaçlayan projelere destek olmak

13. • Karada insanların ve hayvanların geçmesi için açılan veya kendi kendine oluşmuş, yürümeye uygun yer
- Genellikle yerleşim alanlarını birbirine bağlamak için düzeltilerek açılmış ulaşım şeridi
- Bir amaca ulaşmak için başvurulması gereken çare, yöntem

Yukarıda "yol" sözcüğünün anlamlarından bazıları verilmiştir. Aşağıda kullanılan cümlelerin hangisinde "yol" sözcüğü yukarıdaki anlamları ile eşleşmemektedir?

- A) Duyguların eğitimi de en iyi sanat yoluyla olur.
- B) Dağda patika yolları kullanarak komşu köye varmış.
- C) Freni patlayan kamyon, yoldaki araçlara çarparak durabildi.
- D) Sıkıntılarımızı aşmanın yolunu bir an evvel bulmalıyız.

14. • Kişisel görüş ve düşünceleri içeren doğruluğu veya yanlışlığı kanıtlanamayan cümlelere öznel yargılar denir.
- Kişisel görüş içermeyen herkes için aynı olan doğruluğu veya yanlışlığı kanıtlanabilen cümlelere nesnel yargılar denir.

Bu bilgiye göre hangisi diğerlerinden farklı anlamdadır?

- A) 0-6 yaş grubundaki çocukların eğitimine verilen önem her geçen gün artıyor.
- B) Kız çocukları; temizlik, giyim ve makyaj gibi konularda annelerini örnek almalıdır.
- C) Tatlı su kaynaklarında görülen kirlenme buradaki ekosisteme zarar veriyor.
- D) Bilimsel adı Quercus vulcanica olan kasknak meşesi, Anadolu'ya özgü bir ağaç.

15. **Benzetme:** Aralarında ortak yön bulunan iki varlık veya kavramdan, ortak nitelik yönünden güçlü olandan zayıf olana aktarım yapılmasına denir.

Konuşturma: İnsan dışındaki varlıklara insana ait konuşma özelliğinin yüklenmesidir.

Abartma: Bir şeyi olduğundan çok ya da az gösterme sanatıdır.

Aşağıdaki cümlelerin hangisinde yukarıda açıklaması verin söz sanatlarından birine yer verilmemiştir?

- A) Âlem sele gitti gözüm yaşından
- B) Edebiyat bir gül bahçesidir, girmeyen bilmez.
- C) Çiçekler: "Merhaba!" diyordu, doğan güneşe.
- D) Sevincinden ağlayan, gülen rüzgâr...

16. - Virgüllerle ayrılmış tür veya takımların arasına noktalı virgül konur.
- Virgüllerle ayrılmış sıralı cümlelerin arasına noktalı virgül kullanılır.
- İki den fazla eş değer öğeler arasında virgül bulunan cümlelerde öznen den sonra kullanılır.

Yukarıda noktalı virgölün kullanım yerleri ile ilgili bazı hatırlatmalar yapılmıştır.

Aşağıdaki cümlelerin hangisinde noktalı virgölün işlevi diğerlerinden farklıdır?

- A) Evin işlerini annem, ablam yapar; abim, babam pazarcılık yapardı.
- B) At ölür, meydan kalır; yiğit ölür, şanı kalır.
- C) Sevinçten, heyecandan içim içime sığmıyor; bağır-mak, haykırmak ağlamak istiyorum.
- D) Okulumuza yeni gelen müdür; Ayşe, Ahmet ve Semra'yı odasına çağırdı.

17. Ülkemiz 2020 yılının mart ayında bütün dünyayı kasıp kavuran covid19 salgını ile karşı karşıya kaldı. Önce Çin sonra Güney Asya ülkeleri derken Avrupa'yı da içine alan salgın gitgide bütün dünyaya yayıldı. İnsanlık bir kez daha sağlığın dünyadaki her şeyden daha önemli olduğunu fark etti.

Metinde hangi kurala uymamaktan kaynaklı bir yazım yanlış yapılmıştır?

- A) Yön bildiren adlar özel isimden önce geldiğinde büyük harfle yazılır.
- B) Yardımcı fiillerle kurulan birleşik eylemlerde ses olayı varsa bitişik yoksa ayrı yazılır.
- C) Belirli bir tarih bildiren ay ve gün adları büyük harfle yazılır.
- D) Özel isimlere getirilen çekim ekleri kesme işareti ile ayrılır.

18. **Deniz:** Bu dizinin uyarlandığı romanı okurken bu kahramanı çok daha farklı canlandırmıştım zihnimde.

Ayla: Anlatılan olaylar da bire bir aynı değil. Eserin orijinaline benzememiş.

Yukarıdaki konuşmaya göre aşağıdakilerden hangisi kesin olarak söylenebilir?

- A) Deniz düşündüğünden farklı bir şeyle karşılaşmıştır.
B) Ayla romandan uyarlanan diziyi beğenmemiştir.
C) Dizinin senaristi kaynak esere bağlı kalmıştır.
D) Eserde anlatılanlar gerçek hayatla örtüşmemektedir.

19. Teke Yarımadası'ndayız. Nisan başı. Güneşli bir gün. Gelincikler, ladenler, papatyalar, orkideler ve geyik otları insana mutluluk veriyor. Oradan oraya zıplayan oğlaklara ne demeli? Peki mis gibi kokan portakal ağacı çiçeklerine. Yoldayız. Bu öyle bir yol ki gökyüzü, deniz, orman, özetle eşsiz bir doğa insanı kucaklıyor ve aralarda on on beş haneli köylerin güzel insanlarıyla buluşma olanağı sağlıyor. Likya Yolu'na hoş geldiniz. Tarihi bir yol bu. Antik tiyatrolar, kaya mezarları ve diğer kalıntılar bu yolun arkeolojik güzellikleri. Dahası da var...

Verilen metnin türü aşağıdakilerden hangisidir?

- A) Hikâye
B) Günlük
C) Anı
D) Gezi Yazı

20. 1- Yıllarca uzak kaldığı yakınıni görmeden buradan ayrılmak istemiyordu.
2- Tahtaya yazılanı herkes defterinde çözerken Ali boş boş duruyormuş.
3- İşi ciddiye alan öğrenciler sınavı kazanma umuduyla ölesiye çalışmıştı.
4- Ceketini alarak odadan hızla çıktı ve yaşananları uzunca düşündü.

	I	II	III	IV	V	VI	VII	VIII
1-								
2-								
3-								
4								

Numaralandırılmış cümlelerdeki zarf-fiilleri bulmacadaki uygun satırlara sırasıyla yazdığımızda III numaralı sütunun yukarıdan aşağıya görünümü aşağıdakilerden hangisinde doğru verilmiştir?

- A)

L
Z
E
A
- B)

R
Z
E
A
- C)

L
Z
E
U
- D)

R
Z
E
U

T.C. İNKILAP TARİHİ VE ATATÜRKÇÜLÜK

Bu testte 10 soru vardır.

1.



Mustafa'nın doğduğu Selânik, önemli bir liman şehri olmanın yanında demir yolu ile de Belgrad, Manastır ve İstanbul gibi önemli şehirlere bağlanmaktaydı. Bu durum Selânik'in hem Batı ile etkileşimini kolaylaştırmış hem de sosyal ve kültürel yönden gelişmesine zemin hazırlamıştır. Avrupa'da çıkarılan gazete, dergi ve kitaplardaki fikirler çok uluslu yapıya sahip olan Selânik üzerinden Osmanlı ülkesine yayılıyordu. Bu yönüyle Selânik, Avrupa'daki gelişmelerin yakından takip edildiği ve Batı ülkeleriyle etkileşimin en yoğun yaşandığı şehirlerden biriydi. Kısaca Selânik, Osmanlı Devleti'nin Batı'ya açılan bir penceresi konumundaydı.

Yukarıda verilen bilgilere bakılarak hangisi söylenemez?

- A) Farklı kültürlerin bir arada yaşadığı bir şehirdir. B) Selânik, Osmanlı Devleti'nin en önemli ticaret kentidir.
C) Ulaşım ve ticaretin geliştiği bir merkezdir. D) Kültürel hayatın canlı olduğu bir şehirdir.

2. I. Dünya Savaşı'na giden yolda dünya devletleri birçok problem yaşamaktaydı. Daha çok ürün üretmek için hammadde ve üretilen ürünleri bir an önce satıp kazanca dönüştürmek için de pazar bulmaları gerekiyordu. Bazı devletlerin diğer devletlerle aralarında olan sorunlar nedeniyle silahlanmaya hız vermesi, ekonomik gerilimin yanında ayrı bir tedirginlik yaratmaktaydı. Çok uluslu devletlerin içinde yaşayan farklı etnik yapıdaki milletler ise çoktan özgürlük rüzgarına kapılmışlardı. Bu gelişmelerin Dünya da bir savaş ortamı yarattığını görmek zor değildi.

Yukarıdaki metinde verilen bilgilerde I. Dünya Savaşı'nın hangi nedeni veya nedenleri üzerinde durulmamıştır?

- A) Panslavizm B) Milliyetçilik
C) Sömürgecilik D) Silahlanma yarışı

3. • Fransa ve İngiltere 1910 yılında ortak tatbikat yapmıştır. Picardi Manevraları adı verilen bu tatbikata Osmanlı ordusunu temsilen Mustafa Kemal ve Paris büyük elçisi Fethi Bey katılmıştır. Tatbikat sırasında Mustafa Kemal silah ve uçak konusunda yaptığı değerlendirmelerle dikkatleri üzerinde toplamıştır.

- 1913 yılında askeri ateşe olarak Bulgaristan'ın başkenti Sofya'da bulunan Mustafa Kemal bu şehirde kaldığı süre boyunca Bulgar Meclisi'nin çalışmalarını yakından takip etmiş, parlamenter sistem üzerinde bilgi sahibi olmak istemiştir.

Yukarıda verilen bilgilere göre Mustafa Kemal'in sırasıyla hangi alanlarda çalışmalar yaptığı söylenebilir?

- A) Diplomatik-Askeri B) Sosyal-Siyasi
C) Askeri-Siyasi D) Diplomatik-Sosyal

4. Yeni evimiz küçüktü ama bahçesi büyüktü. Bu bahçede komşu çocuklarıyla askercilik oynardık. Askercilik oynarken, beni komutan seçerlerdi. Ben de karşımda hazır ola geçmiş arkadaşlara çeşitli görevler verirdim. Onlar da emredersin komutanım deyip koşarak uzaklaşırlardı. Üç beş dakika sonra geri gelerek görevi tamamladıklarını söylerlerdi. Daha sonra onları sıraya sokar, uygun adım yürütürdüm.

Atatürk'ün çocukluğuna ait bu anekdotta onun küçük yaşlardan itibaren ön plana çıkan hangi kişilik özelliği vurgulanmıştır?

- A) İdealistliği B) Vatanseverliği
C) Liderliği D) İleri görüşlülüğü

5.

Tanzimat Fermanı (1839)

Bu ferman ile din, dil, ırk farkı gözetmek-sizin bütün Osmanlı vatandaşlarının kanunlar önünde eşit olduğu; can ve mal güvenliği ile namus dokunulmazlığının devlet güvencesinde olduğu vurgulandı. Mahkeme kararı olmadan kimsenin cezalandırılmayacağı belirtilirken askerlik erkekler için zorunlu hale getirildi.

Islahat Fermanı (1856)

- ◆ Osmanlı Devleti'nde yaşayan gayrimüslimlere karşı küçük düşürücü ifadelerin kullanılması yasaklandı.
- ◆ Cizye vergisi kaldırıldı.
- ◆ Askerlik gayrimüslimler için nakdi bedel uygulamasına geçildi.
- ◆ Gayrimüslimlere devlet memuru olma hakkı verildi.

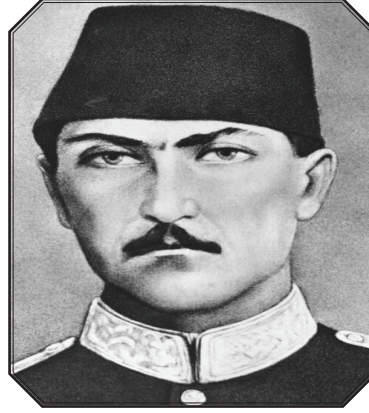
Tanzimat ve Islahat Fermanlarının yayınlandığı dönem ve yayınlanma amacı düşünüldüğünde;

1. Osmanlı devletini içine düştüğü zor durumdan kurtarmak
2. Azınlıklara haklar vererek isyan etmelerini önlemek
3. Avrupalı devletlerin iç işlerimize karışmasını önlemek

Osmanlı Devleti'nin yukarıdaki maddelerden hangilerini amaçladığı söylenebilir?

- A) Yalnız 1 B) 1 ve 2 C) 1 ve 3 D) 1, 2 ve 3

6.



Ali Rıza Efendi



Zübeyde Hanım

Mustafa Kemal Atatürk'ün annesi Zübeyde Hanım oğlunun dini bir eğitim almasını ve hafız olmasını arzuluyordu. Babası Ali Rıza Efendi ise oğlunun çağdaş bir eğitim almasından yanaydı. Bu durum Mustafa Kemal'in ilk olarak Mahalle Mektebine, ardından Şemsi Efendi İlkokulu'na gönderilmesiyle çözümlenmiştir.

Mustafa Kemal'in eğitim hayatına başlama konusunda aile içinde yaşanan fikir ayrılıklarından yola çıkarak, Osmanlı Devleti'ndeki eğitim sistemi hakkında daha kapsamlı yorum yapmış oluruz?

- A) Modern bir eğitim sistemi vardır
- B) Eğitimde birlik yoktur
- C) Dini okullar daha iyi eğitim vermektedir.
- D) Dünyadaki en iyi eğitim sistemine sahiptir.

7. İngiltere'de başlayan sanayi devrimi daha sonra diğer Avrupa ülkelerine hızla yayıldı. Sanayileşen ülkelerde fabrikalar çoğaldı. Buna bağlı olarak üretim arttı, bol ve ucuz mal üretimi sağlandı. Bununla birlikte sanayileşen ülkeler için hammadde kaynakları ve yeni pazarlar bulmak önemli bir ihtiyaç ve sorun haline geldi.

Sanayi devrimi ile ortaya çıkan hammadde ve pazar arayışı aşağıdaki gelişmelerden hangisine sebep olduğu söylenebilir?

- A) İnsanların işsiz kalmalarına
- B) Küçük el tezgâhlarının sayısında artış yaşanmasına
- C) Avrupa'da Rönesans hareketlerinin başlamasına
- D) Sömürgecilik faaliyetlerinin hızlanmasına

8. II. Meşrutiyet Dönemi'nde 1909 yılında yeniliğe ve Meşrutiyet yönetimine karşı olanların çıkardığı 31 Mart Ayaklanması, kurmay başkanlığını Mustafa Kemal'in yaptığı, Balkanlardan gelen Hareket Ordusu tarafından bastırılmıştır.

Bu bilgilere bakılarak aşağıdakilerden hangisi söylenemez?

- A) Osmanlı Devleti'nin iç işlerinde sıkıntılar yaşadığı
- B) Hareket Ordusunun isyancıları desteklediği
- C) Ordunun yenilikçi hareketleri koruduğu
- D) Mustafa Kemal'in yenilik yanlısı olduğu

9. “Osmanlılık, Osmanlı Devleti sınırları içinde yaşayanları hangi din ve soydan olursa olsun kaynaştırarak bir “Osmanlı Milleti” oluşturmayı amaçlamıştır. Milliyetçiliğe dayalı hareketleri durdurup devletin bütünlüğünü korumayı düşünmüştür. Bu akıma göre Türk, Ermeni, Yahudi, Arnavut, Arap, Bulgar her topluluk Osmanlı Devleti’nin bir parçası olarak devletin yükselmesi için çalışacaktır. Osmanlı milletinin her parçası aynı hak ve sorumluluklara sahip, ayrıcalığı olmayan Osmanlı vatandaşı olacaktır. Bu düşüncüyü hayata geçirmek için de meşruti yönetim zorunlu görülmüştür. Açılacak olan mecliste tüm soy ve inançlar temsil edilecektir. Sorunlar mecliste görüşülüp çözüme kavuşacak, ülke dışından kaynaklanan kışkırtmaların önüne geçilecektir. Tanzimat Fermanı (1839) ve Islahat Fermanı’nın (1876) yayımlanması Osmanlılık akımını destekleyen adımlardır. 1876’da ilan edilen Kanun-u Esasi, Osmanlılık düşüncesini temel almıştır. Mebusan Meclisi’nde tüm Osmanlı unsurlarına temsil hakkı verilmiştir. Birinci Meşrutiyet’in kısa sürmesi ve milliyetçi isyanların devam etmesine bağlı olarak Osmanlılık akımı da etkinliğini yitirmiştir. Balkan Savaşları sonunda Balkanlarda Osmanlı egemenliğinde hiçbir ulus kalmamış, bu gelişme üzerine Osmanlılık fikir akımı geçerliliğini tamamen kaybetmiştir.”

Yukarıda verilen paragraf doğrultusunda aşağıdaki yorumlardan hangisine ulaşamaz?

- A) Osmanlı aydınları Osmanlı Devleti’nin kötü gidişini durdurmayı amaçlamışlardır.
- B) Osmanlılık fikrini savunanlar, bu fikrin uygulanması için halkın yönetime katılımını amaçlamışlardır.
- C) Osmanlılık fikir akımı Osmanlı Devleti’ni çöküşten kurtarmıştır.
- D) Balkan uluslarının isyan etmesi ile Osmanlılık fikir akımı geçerliliğini tamamen kaybetmiştir.

10. İtalya 1911 yılında sömürgeler elde etmek amacıyla Osmanlı Devleti’nin Kuzey Afrika’da son toprak parçası olan Trablusgarp’a saldırmıştı. Osmanlı Devleti’nin Trablusgarp ile kara bağlantısı olmadığı için ve İtalya’nın denizlerde güçlü olması sebebi ile askeri yardım gönderememiş ancak Mustafa Kemal gibi bazı subayları bölgeye göndermiştir. Mustafa Kemal ve arkadaşları buradaki halkı birleştirerek İtalya’ya karşı başarılı bir mücadele vermiştir.

Bu bilgiler ışığında aşağıdakilerden hangisine ulaşamaz?

- A) İtalya’nın barışsever bir millet olduğuna
- B) Mustafa Kemal’in sömürgecilerle mücadele ettiğine
- C) Osmanlı Devleti’nin İtalya karşısında zor durumda kaldığına
- D) Mustafa Kemal’in örgütleyici bir özelliğe sahip olduğuna

SİVAS MİLLÎ EĞİTİM
MÜDÜRLÜĞÜ



Güneş Sistemi'nin yapısını incelediğimizde son derece hassas bir denge ile karşılaşırız. Eğer gezegenler daha hızlı dönseydi, Güneş'in gücü onları tutmaya yetmeyecekti ve gezegenler dış uzaya savrulacaktı. Oysa çok hassas olan bu denge kusursuz bir şekilde kurulmuştur ve sistem bu dengeyi koruduğu için devam etmektedir.

Güneşten 482 milyon km uzakta, hiç oluşmamış bir gezegenin enkazı olan asteroid kuşağı bulunmaktadır. Devasa boyutlardaki 750 bin asteroid uzayda gezegenlerin çekim kuvvetine bağlı olarak hareket etmektedir (I). Bu asteroid parçalarının dünyaya çarparak canlı yaşamına son vermesi mümkündür. Yapılan tüm bilimsel çalışmalar dünya hayatının er ya da geç son bulacağı yönündedir (II).

1, 2 ve 3. soruları yukarıdaki metine göre cevaplandırınız.

1. I numaralı altı çizili cümle Allah'ın evrende koymuş olduğu hangi yasayla ilgilidir?

- A) Fiziksel Yasa B) Biyolojik Yasa C) Toplumsal Yasa D) Kimyasal Yasa

2. Bu metine göre evrenin işleyişi ile ilgili yapılabilecek en kapsamlı sonuç aşağıdakilerden hangisidir?

- A) Evrende her şey geliş güzel hareket etmektedir.
B) Güneş sistemi bizden oldukça uzaktadır.
C) Evrenin yaratılışında mükemmel bir düzen vardır.
D) Bilimsel çalışmalar her zaman doğru sonuçlar vermez.

3. II numaralı altı çizili cümlede anlatılmak istenen aşağıdakilerden hangisidir?

- A) Evren sonsuza kadar var olacaktır.
B) Dünyanın da bir ömrü vardır.
C) Bilimin evrenin işleyişi hakkındaki çalışmaları yanlışır.
D) Dünya hayatı anlamsızlıklarla doludur.

4. I. Yüce Allah'ın (cc) olacak her şeyi önceden bilip takdir etmesine denir.
II. Allah'ın (cc) ezelde irade ve takdir ettiği şeylerin, yeri ve zamanı gelince gerçekleşmesine denir.

Yukarıda numaralandırılmış olarak verilen tanımlar aşağıdakilerden hangisinde doğru olarak verilmiştir?

I	II
A) Kaza	Kader
B) Ecel	Ömür
C) Kader	Kaza
D) Tevekkül	Emek

5. -- İşleyen demir ısıldar.
-- Yazın başı pişenin kışın aşı pişer.
-- Akan su yosun tutmaz.
-- Zahmetsiz rahmet olmaz.

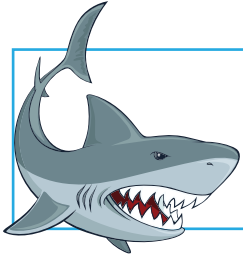
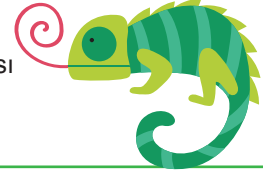
Yukarıdaki atasözleri aşağıdaki kavramlardan hangisiyle ilgilidir?

- A) Sünnetullah B) Emek
C) Ömür D) Kaza

Sivas İl Millî Eğitim Müdürlüğü

6.

I. Bukalemunların dilinin kendi vücutlarının boyu kadar uzaması



II. Köpek balıklarının 94 litre su içerisindeki bir damla kanı fark edebilmesi



III. Pirelerin kendilerinin 100 katı kadar yükseğe zıplayabilmeleri



Yukarıda tablolar içerisinde verilen maddelerin hangileri biyolojik yasalarla ilgilidir?

- A) Yalnız I B) I ve II C) II ve III D) I, II ve III

SİVAS MİLLÎ EĞİTİM
MÜDÜRLÜĞÜ

7.

Allah'ın sınırsız ve sonsuz iradesine külli irade denir.



Buna göre aşağıdakilerden hangisi külli iradeye örnektir?

- A) Melike'nin ders çalışmadığı için düşük not alması. B) Yusuf'un 10 Nisan 2003'te doğmuş olması.
C) Muhammed'in futbol kulübünde oynaması. D) Arda'nın parkta oyun oynaması.

8. Akıllı insan düşünerek hareket eder. Olaylar ve konular arasında seçim yapma özgürlüğünün onu farklı kıldığını anlar. Bu seçimlerinin ona sorumluluk yüklediğini fark eder. Bu sorumluluk bilinciyle davranışlarını kontrol eder...

Bu metinde boş bırakılan yere düşüncenin akışına göre aşağıdakilerden hangisi getirilmelidir?

- A) Başarmak ve kazanmak için çalışması gerektiğini bilir. B) Kaderine boyun eğip ve yoluna devam eder.
C) Özgür olduğu için sonuçlarını düşünmeye gerek duymaz. D) Çalışmaya ihtiyacı yoktur.

9. Allah'ın yaratmış olduğu tüm canlılara lütfu olan, nimet, yenilen, içilen şey, azık, kısmet, bolluk ve servet manalarına gelir. Ayrıca insanın yararlanabildiği her türlü mal ve varlık anlamlarına da gelmektedir.

Yukarıda tanımı yapılan kavram aşağıdakilerden hangisidir?

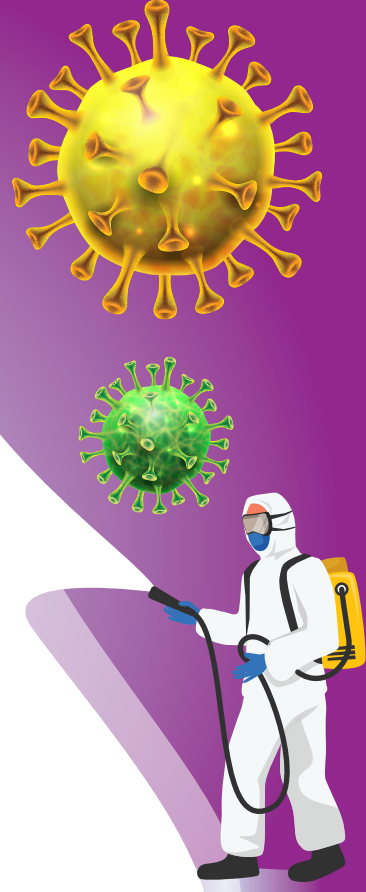
- A) Tevekkül B) Emek C) İkrâm D) Rızık

SİVAS MİLLÎ EĞİTİM
MÜDÜRLÜĞÜ

10.

Yeni Koronavirüs Riskine Karşı 14 Kural

- ✓ Ellerinizi sık sık su ve sabun ile en az 20 saniye boyunca ovarak yıkayın.
- ✓ Soğuk algınlığı belirtileri gösteren kişilerle arınıza en az 3 - 4 adım mesafe koyun.
- ✓ Bulunduğunuz ortamları sık sık havalandırın.
- ✓ Kıyafetlerini 60° - 90° C'de normal deterjanla yıkayın.
- ✓ Ateş, öksürük, nefes darlığı gibi şikayetleriniz varsa, maske takarak bir sağlık kuruluşuna başvurun.
- ✓ Öksürme veya hapsirme sırasında ağız ve burnu tek kullanımlık mendille kapatın, mendil yoksa dirseğin iç kısmını kullanın.
- ✓ Yurt dışı seyahatlerinizi iptal edin veya erteleyin.
- ✓ Kapı kolları, armatürler, lavabolar gibi sık kullandığınız yüzeyleri su ve deterjanla hergün temizleyin.
- ✓ Tokalaşma, sarılma gibi yakın temaslardan kaçının.
- ✓ Soğuk algınlığı belirtileriniz varsa yaşlılar ve kronik hastalarla temas etmeyin, maske takmadan dışarıya çıkmayın.
- ✓ Ellerinize gözlerinize, ağızınıza ve burnunuza dokunmayın.
- ✓ Yurt dışından dönüşte ilk 14 günü evinizde geçirin.
- ✓ Hiçbir kişisel eşyanızı ortak kullanmayın.
- ✓ Bol sıvı tüketin, dengeli beslenin, uyku düzeninize dikkat edin.



Koronavirüs'ün ülkemizde yayılmasını önlemek amacıyla Sağlık Bakanlığı 14 kuralı belirlemiş ve herkesin uyması gerektiğini belirtmiştir.

- I. Evinde altın günü düzenleyen Fatma teyze,
- II. Market alışverişi sonrası ellerini yıkayan Pınar,
- III. Maskeyi koluna takan otobüsteki Ahmet amca,
- IV. Arkadaşlarıyla maskesiz kol kola gezen Emre,
- V. Umre'den dönüş yolcuğu boyunca maskesini çıkarmayan Mustafa,

Buna göre yukarıdaki davranışlardan hangisi veya hangileri bu kurallara uygun değildir?

- A) Yalnız I B) II ve V C) I, III ve IV D) II-IV ve V

1. "My Best Friend."

Weezer

When everything is wrong I'll come talk to you
You make things alright when I'm feeling blue

You are such a blessing and I won't be messing
with the one thing that brings light to all of my darkness

You are my best friend
and I love you, and I love you
Yes I do

There is no other one that can take your place
I feel happy inside when I see your face
I hope you believe me
Because I speak sincerely
and I mean it when I tell you I need you

You are my best friend
and I love you, and I love you
Yes I do

.....

What is the main idea of this song?

- A) A friend is always there when you need.
- B) A friend is with you only in times of happiness.
- C) You can't know your real friends in times of trouble.
- D) You shouldn't call your friends in bad times.

2. Read the dialogue and answer the question.



Waiter : Hello! May I take your order?

Jacob : Yes, please. I would like to have chicken soup.

Kyle : Well, I'd like lentil soup first.

Waiter : Chicken and lentil soup. OK. What would you like to have for a main course?

Kyle : I'd like Adana kebab, please.

Jacob : I'd like to have roasted chicken, please.

Waiter : All right. Would you like to have a dessert?

Kyle : No, thank you.

Jacob : Yes, I'd like baklava.

Waiter : All right. And would you like anything to drink?

Kyle : Yes, I'd like to drink fruit juice.

Jacob : No, thank you.

Which of the following is NOT correct according to the dialogue above?

- A) Jacob and Kyle are at a restaurant.
- B) Kyle would like to have baklava.
- C) Jacob wouldn't like to have any beverages.
- D) Kyle ordered Adana kebab for the main course.

3.

2

I'm sorry but I can't come. I have to meet some of my friends at the library to finish my English project.

3

At 2 o'clock in the afternoon.

4

Sounds great. What time?

1

There is a new play at the city hall on Monday. How about going it together?

5

No matter. We will meet up later then.

Which of the following numbers should change places to get the correct order of the conversation?

- A) 2 - 3 B) 3 - 5 C) 2 - 4 D) 3 - 4

4. Fill in the blank below according to the table.

Harry's Sunday Plans

✓ *Having a huge breakfast / 9.00 a.m.*

✓ *Cycling at the park with Liam / 10.30 a.m.*

✓ *Going to the cinema with Emily / 2.00 p.m.*

✓ *Visiting his best friend and chit-chatting / 4.00 p.m.*

✓ *Spending time with his family / 7.00 p.m.*

Harry is going to _____.

- A) cycle in the park before he has a huge breakfast. B) see his best friend in the morning.
- C) spend time with his family after he visits his friend. D) meet Liam and Emily in the afternoon.

5. Read the dialogue and answer the question.



Nicole: Hello, Alex. Are you going to do anything this weekend?

Alex: No, not at all. Why do you ask?

Nicole: There is a play at the city hall on Saturday at 2 o'clock. Would you like to join us?

Alex: Who else are coming?

Nicole: Jasmine and her two brothers.

Alex: Can I bring my little sister?

Nicole: No, I have one extra ticket.

Alex: I can't come then. I have to look after her.

Nicole: OK. See you later. Bye.

Which of the following questions does NOT have an answer in the dialogue?

- A) When is the play?
- B) Where is the city hall?
- C) Is Alex going to join them?
- D) What time does the play start?

6.

Dear family members,
We are organizing our third family reunion. It is a great chance for family members to see each other again. It is at our grandpa's home at 2 p.m. next Wednesday. We are expecting to see all of the family members.
Rafael

These are the plans of some family members on this day:

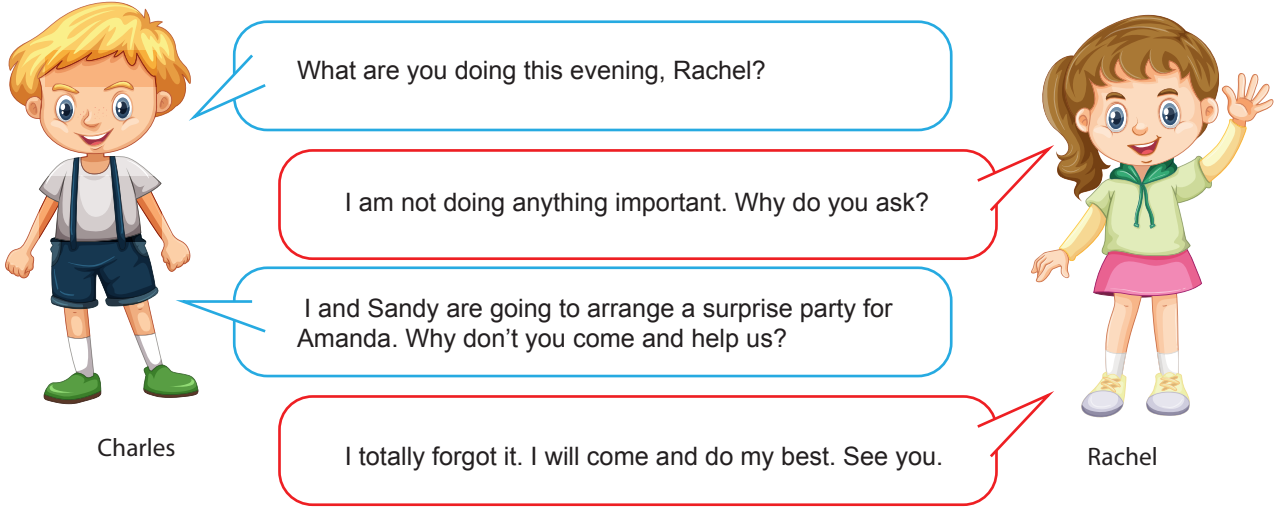


- o Uncle Tom will be out of the city.
- o His cousins, Jack and Natalia are going to attend the event.
- o Aunt Betty has an appointment with the dentist.
- o His father and mother love this kind of events and they are going to prepare everything for that day.

According to the given information who can NOT join the reunion?

- A) Aunt Betty and his father
- B) Uncle Tom and his cousins
- C) Aunt Betty and Uncle Tom
- D) His father and mother

7.



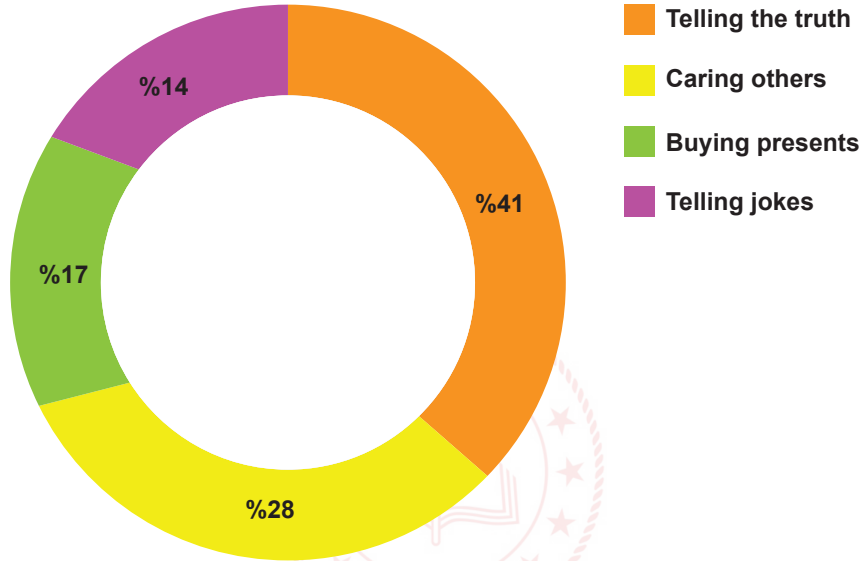
Why did Charles call Rachel?

To...

- A) invite her to a party B) help her about the party
- C) accept her party invitation D) ask for help for the party

8. The following table shows the personal traits that boys pay attention to when they choose their friends.

PERSONAL TRAITS OF A TRUE FRIEND



According to the table above, which of the following is CORRECT?

- A) More than half of the boys choose honest friends. B) Less than fifteen percent choose funny partners.
- C) Most of the boys like being with understanding mates. D) Boys hate being with generous buddies.

9.



Rochelle fell off her bike last week and her friend Molly helped her get home. So, Rochelle decided to buy a gift for Molly. Rochelle asked Molly's friends what she could buy for her. Here are the answers:

Betty: I know she likes comedies. You can buy her a movie ticket, but there is no comedy on this week.

Emma: I know she needs sneakers, but her dad is going to buy it for her birthday next week.

Daisy: As far as I know she likes board games and she's got a chess set, you can buy a checkers set.

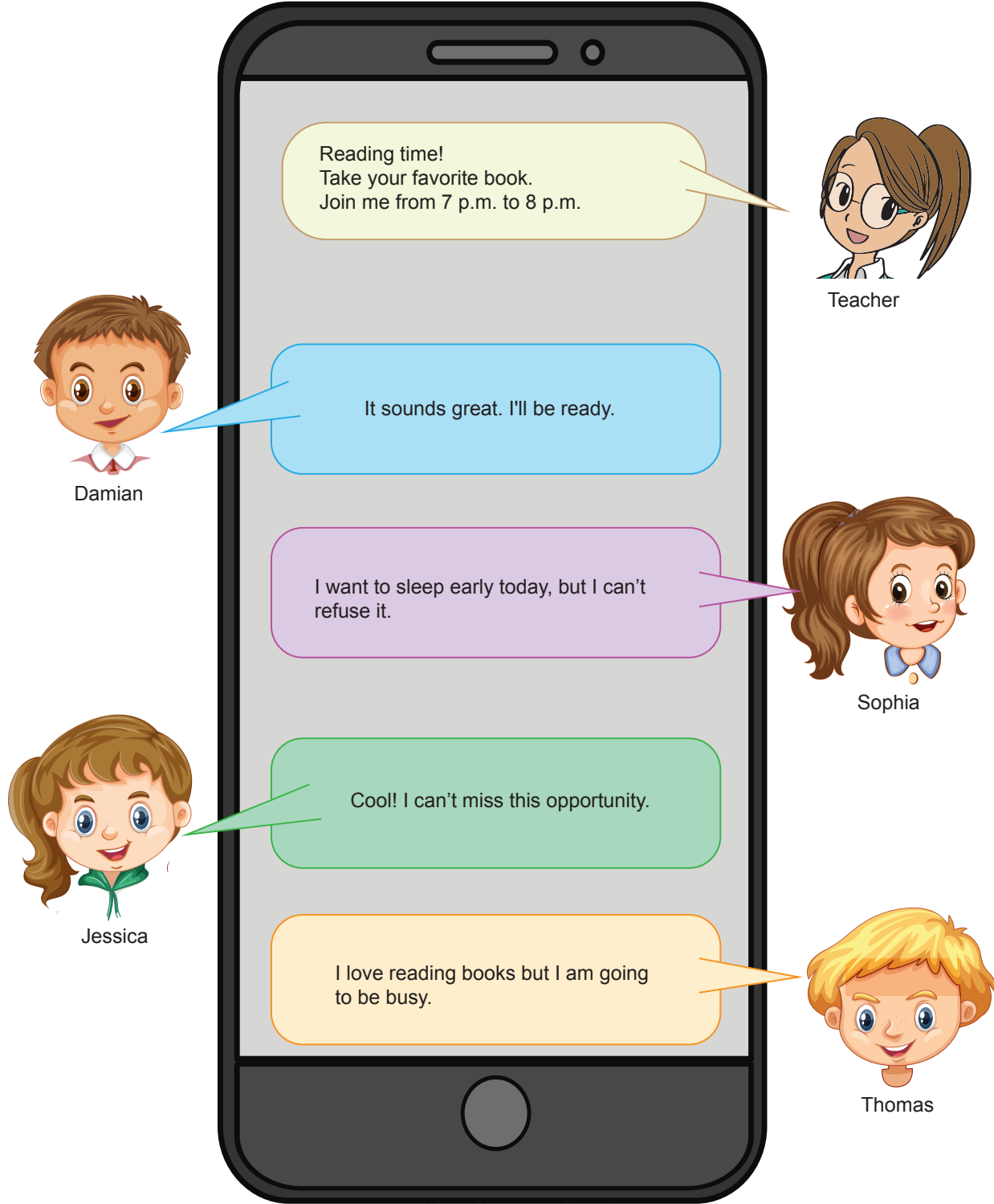
According to the answers above, which of the following should Rochelle buy for Molly as a gift.

- A) A checkers set
- B) A pair of sneakers
- C) A chess set
- D) A movie ticket



SİVAS MİLLÎ EĞİTİM
MÜDÜRLÜĞÜ

10. The teacher sent a text message to the students and here are their responses:



According to the replies above, who refuses the teacher's offer?

- A) Damian B) Sophia C) Jessica D) Thomas

KÖPRÜ

Düşlerinize Yaklaştıran Köprüler kuruyoruz.

Projesi

Kurslarda Öğretimin Planlanması ve Rehberlikte Üstünleşme

Düşlerinize Yaklařtıran Köprüler kuruyoruz.

KÖPRÜ

Projesi

Kurslarda Öğretimin Planlanması ve Rehberlikte Üstünleşme