

MUSTAFA KEMAL ATATÜRK'ÜN ÖZEL EŞYALARI

DERLEYEN: Derya ÖZKAN

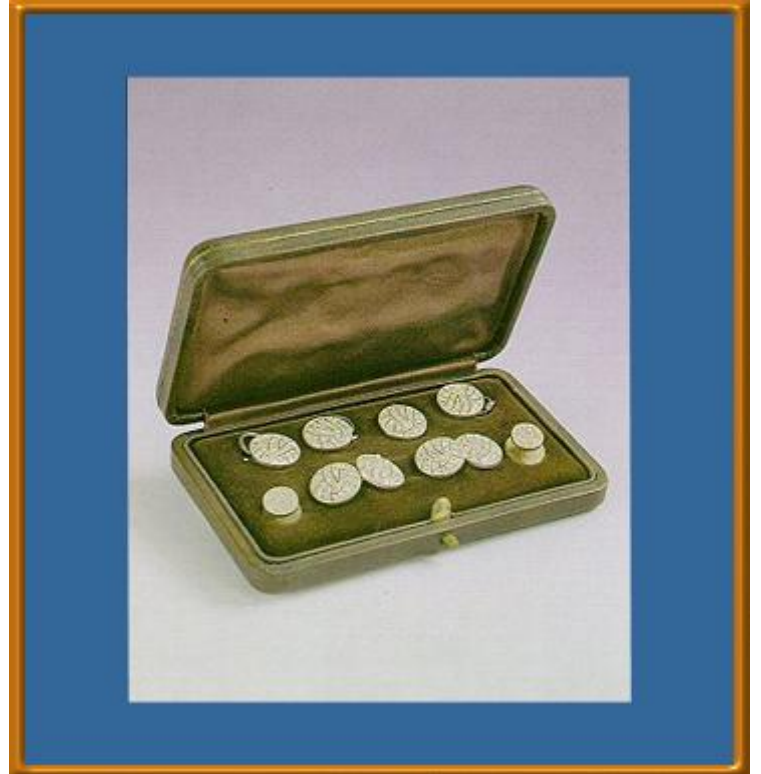


KRAVAT İĞNESİ

Manevi kızı Afet İNAN tarafından Anıtkabir Müzesine bağışlanmış olan bu kravat iğnesi, "g.m. Kemal" ibaresi bulunan ince sarı madeni tele şekil verilerek yapılmıştır.

DÜĞMELERİ

Büyük düğmelerin üzerinde 29'ar, küçük düğmelerin üzerinde 25'er adet elmas taşı bulunan, platin alt taraflarında manşet düğmeleri bulunan



KOL VE FRAK DÜĞMESİ

Toplam toplam dokuz parçadan oluşan takımın alt tarafı altın, kenarları platin ve ortakarı incilidir. Birinin ortasında inci yoktur. Alt tarafında diki halkası bulunan üç adet düğme, aynı model iki düğmenin birleşmesiyle yapılmış olan iki adet manşet düğmesi ve iki adet yakaya takılan düğmeden oluşmaktadır. Kutusunun kapak içinde "A.Forster-Wien" yazılıdır.



BROŞU

Fiyonk biçiminde, platin üzerine pırlanta taşıdır. Broşun ortasında bir adet olmak üzere toplam 140 adet pırlanta taşı vardır. Atatürk tarafından Dr. Müftale SOYER'e 10 Mayıs 1936'da düğün hediyesi olarak verilmiş olup; Müftale SOYER tarafından Anıtkabir müzesine bağışlanmıştır.



ÇAKMAĞI

Madeni kısımları beyaz nikalajlı altıgı yeşil mermerden yapılmış, Ronson marka ve Çekoslovakya malıdır.





TABAKASI

Altından yapılmış sigara tabakasının üst kısmında iki sıra ince şeritli kanallarda dört pırlanta, altı safir taş vardır. Kanallar üzerinde ince çizgiler ve nokta desenler işlenmiş olup, kapağın açma yerinde de safir taş gömülüdür.

DOLMA KALEMİ

Sivaslıların, Sivas Kongresi anısına Atatürk'e hediyesidir. Yakut ve pırlanta taşlara süslüdür. Kalemın üzerinde 412 adet küçük, 45 adet orta boy ve tepe kısmında ise 2,5 kırat olan büyük boy 1 adet pırlanta taş vardır. Kalemın üzerinde yakut taşlarla eski yazıyla yazılı "4.9.1335 (1919) Sivas Kongresi" yazılıdır. Ayrıca yedek kalem ucu bulunmaktadır. Kalem ve ucunun muhafaza edildiği gribej renkli süet kutunun üzeri ve kenarları altın işlemelidir. Kutu üzerinde dikdörtgen plakada eski yazıyla "Türkiye Reisi Cumhuru Gazi Mustafa Kemal Hazretlerine Sivas Hatırası " yazısı bulunmaktadır.



KAĞITLIKLIĞI, MAKASI VE ZARF AÇACAĞI

MAKAS VE ZARF AÇACAĞI

Yeşil renkli deri kabı içiçindeki madeni makas ve zarf açacağıın üzerinde çiçek ve yaprak desenleri işlenmiş olup, zarf açacağıın sap kısmında ise helezonik çizgilerden oluşan işlemeler vardır.

KÂĞITLIĞI

Çeşitli boylardaki not yazım kağıtlarının konunabilmesi için kristal cam üzerine pirinç kubbeli vidalarla tutturularak şekillendirilmiş bölmeleri olan kâğıtlıktır.



MASA ZİLİ VE ÇETVELİ

MASA ZİLİ

Gümüşi renkli madenden olup, çan şeklindedir. Gövdesi çiçek ve yaprak motifleri ile işlemelidir. Zilin tepesinde ise çalmak için beyaz renkli bir düğmesi bulunmaktadır.

ÇELİK ÇETVELİ Gümüş renginde metalden imal edilmiştir. Uç kısmından ise 4 mm. çapında asma deliği bulunmaktadır.

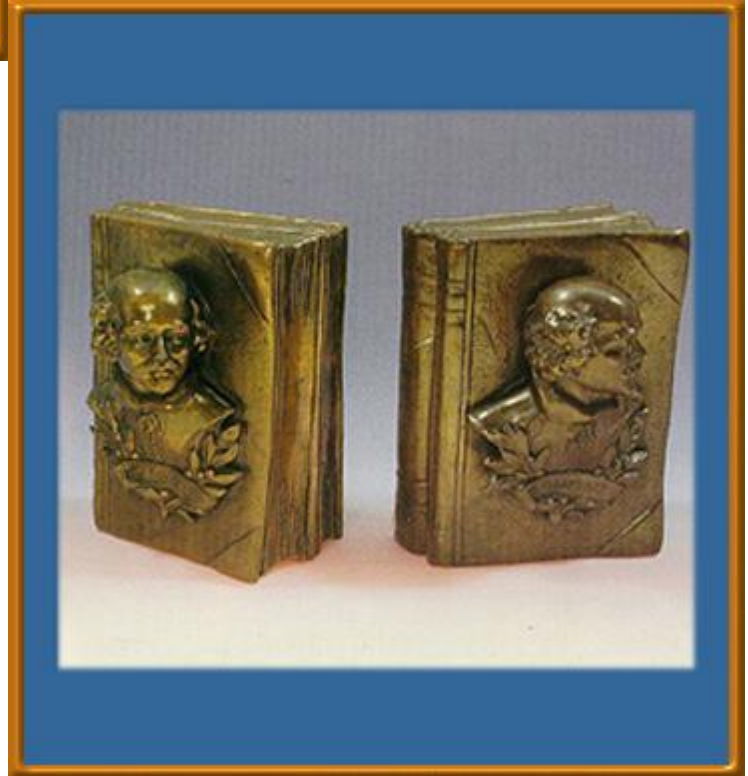


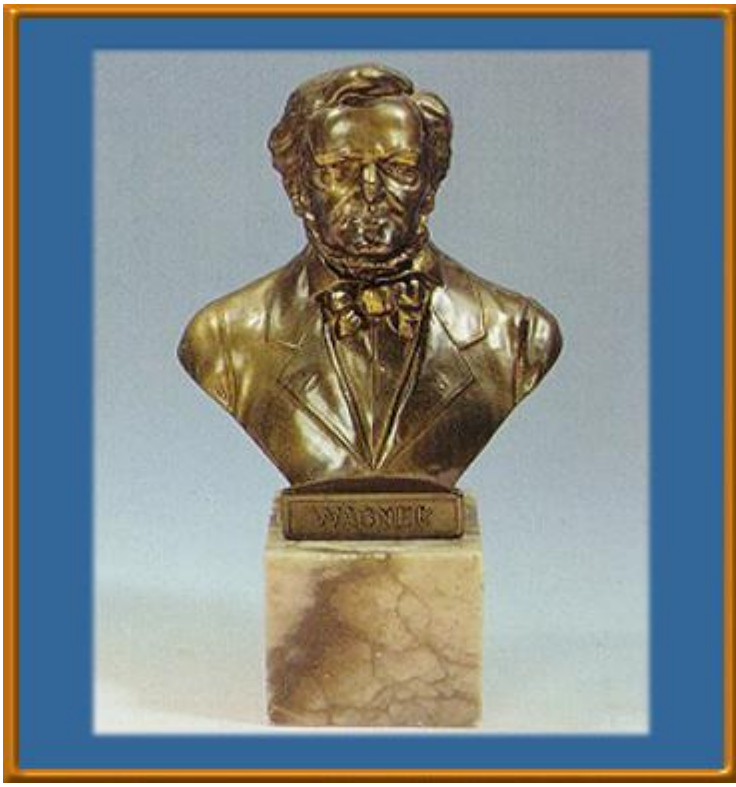
KÂĞIT DELGECİ

Madeni siyah renkli "Soennecken 232 D.r.Patent" markalı, kâğıt delgecidir.

KİTAP DESTEKLERİ

Tunçtan imal edilmiş, kitap görüntülü iki adet kitap desteği olup, üzerlerinde ise İngiliz Yazar W. Sheakespeare' in portre kabaartmaları ve kabartmaların altında ise yazarın ismi yazılıdır.





KÂĞIT AĞIRLIĞI

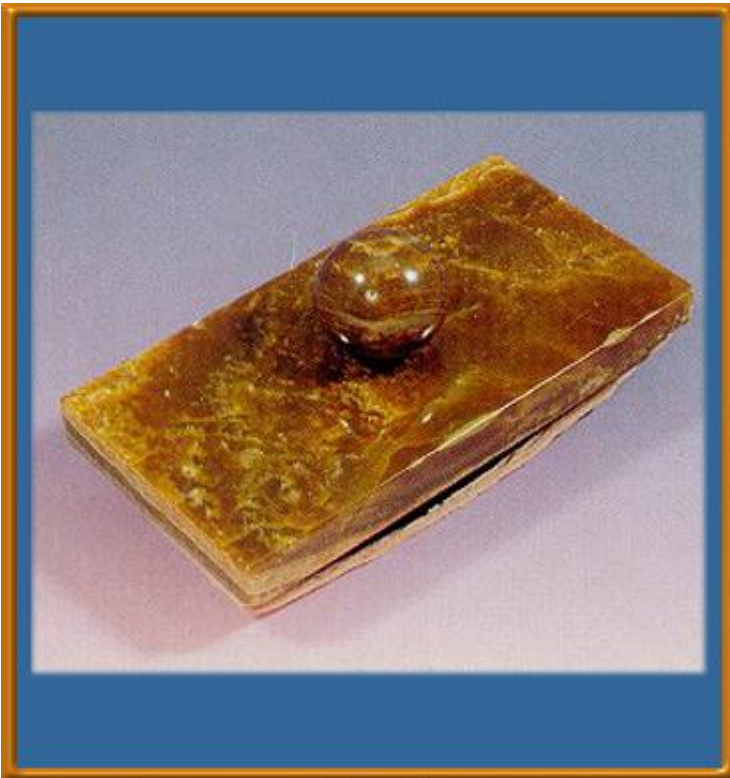
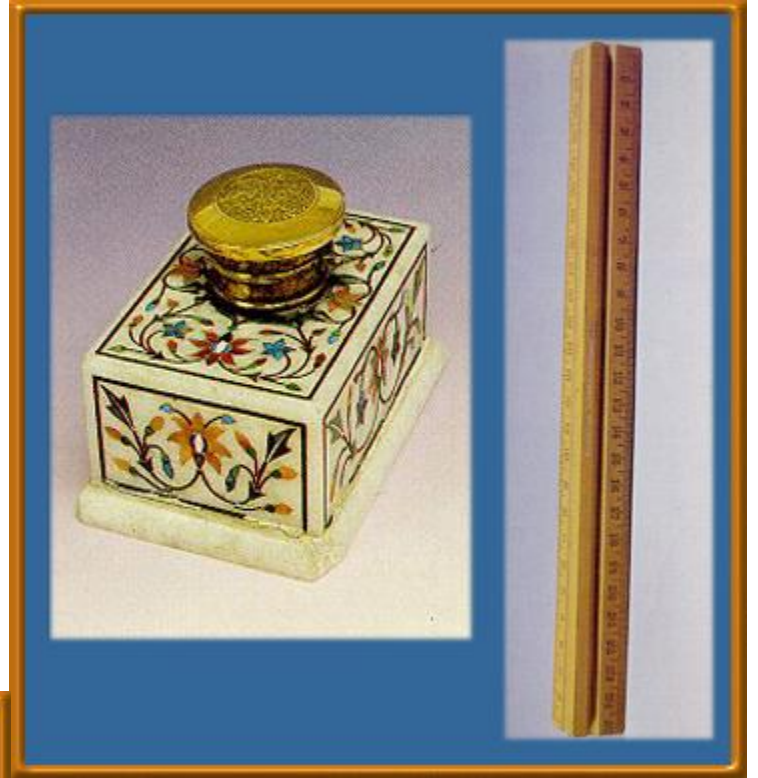
Altıgı koyu kahverengi damarlı mermerden küp şeklinde olup, üst kısmında ise "WAGNER" in yarım boy tunçtan büstünü sembolize etmektedir. "WAGNER" in adının da yazılı olduğu bu eser kağıtların dağılmasını önlemek üzere ağırlık işlevi görmektedir.

HOKKASI VE ÇETVELİ

HOKKASI

Beyaz mermer üzerine oyma tekniği ile renkli taşlardan çiçek ve yaprak motifleri işlenmiş olan, orta kısmında ise sarı madenden çiçek desenli kapağı bulunmaktadır. Manevi Evladı Prof. A. AFETİNAN tarafından Anıtkabir Müzesi' ne bağışlanmıştır.

AHŞAP ÇETVELİ Çift taraflı ölçüm çizelgesi bulunan, sırt kısmında ise tutma bombesi bulunan ağaç metrik cetveldir.



KURUTMA TANPONU

Somaki taşından yapılmış kahverenkli, üst kısmı dikdörtgen, üzerinde küre şeklinde tutamağı bulunmaktadır.

MASA KALEMİ VE MÜHÜRLERİ

MASA KALEMİ

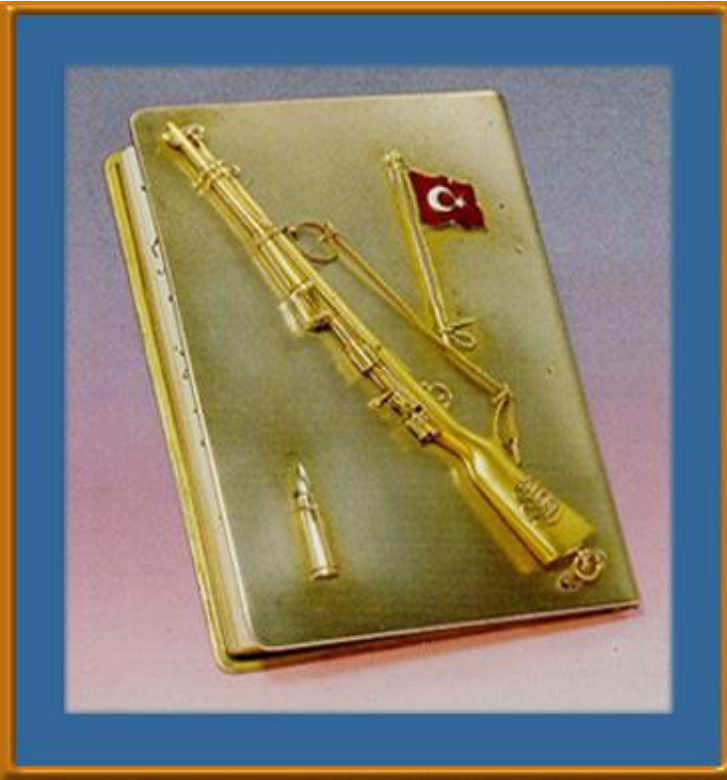
Kaidesi, damarlı kahverengi mermerden yapılmış yarım daire şeklinde Shaffres marka dolma kalemdir. Mermer kaide üzerine dikdörtgen şeklinde üç yüzli sarı madeni plaka yapıştırılmıştır.



NOT DEFTERİ

Gümüş kablı olup, ön kapak üzerine altından bir mermi kabartması, gönderi ve ipi altın olan bir Türk Bayrağı ve 18 ayar altın minyatür bir piyade tüfeği yer almaktadır.

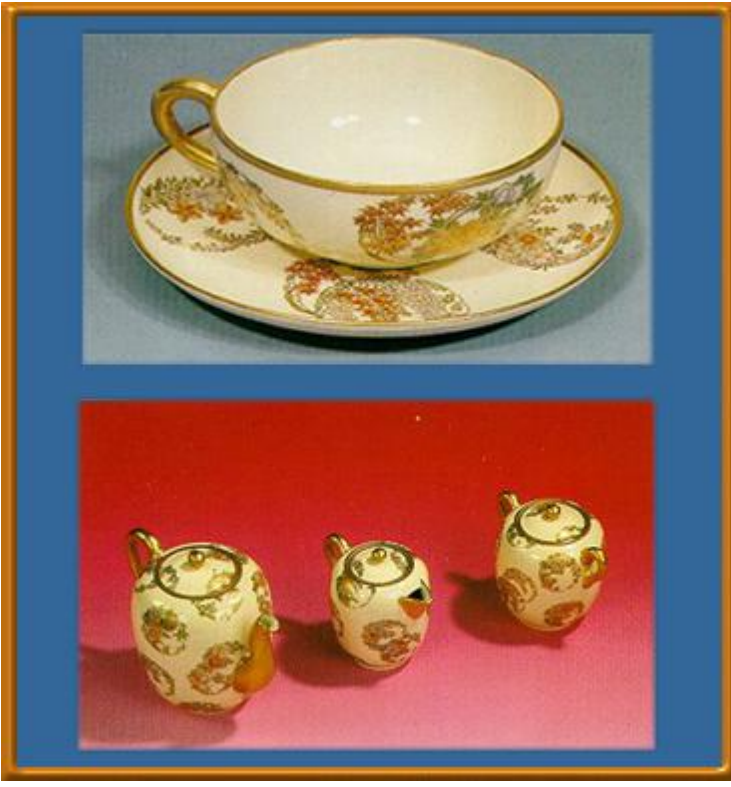
Tüfek kurşun kalem olarak kullanılmaktadır. 1925'de "Kurtuluş Günü Hatırası" olarak bir subay eşi olan Saadet Hanım tarafından Kendilerine hediye edilmiştir.



KURŞUN KALEMİ

Baş tarafı halkalı olup altından yapılmıştır. İçerisinde daha ince ve uzun uç kısmı bulunmaktadır. Gövdesi üzerine bitkisel motif ve üzüm salkımları işlenmiştir.





FİNCANI VE PORSELEN KAHVALTI TAKIMI

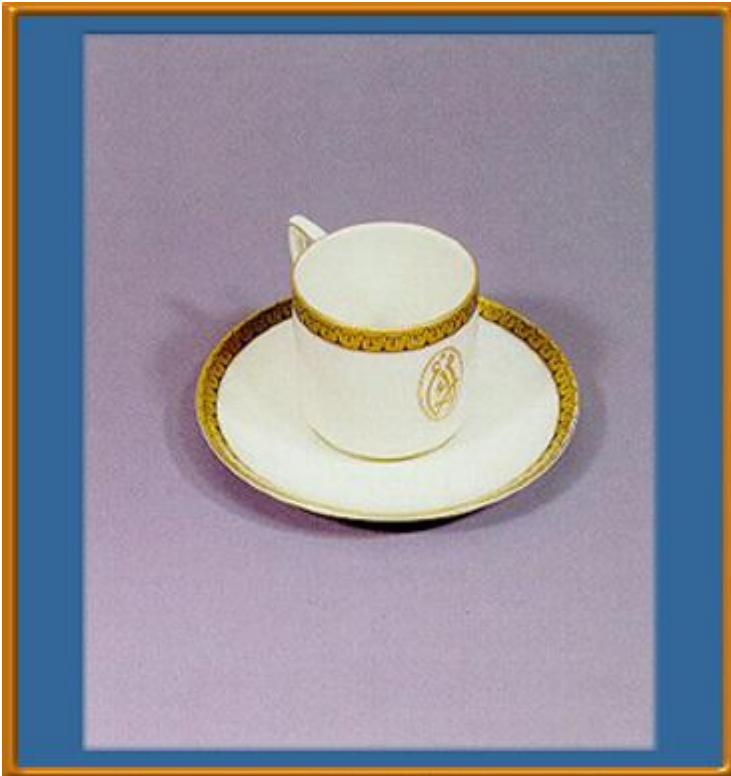
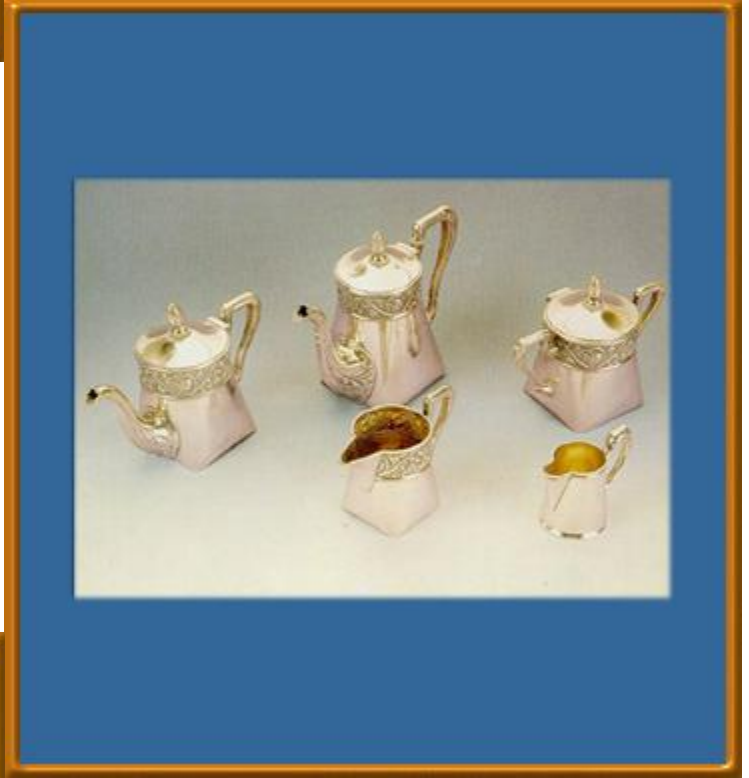
FİNCANI

Fincan takımı, altı adet fincan ve tabaktan oluşmaktadır. Porselen fincan takımının kenarlarında ince çizgi halinde, kulpları ise tamamı yaldızlıdır. Fincan takımında beyaz zemin üzerinde kırmızı renkli çiçek ve yaprak desenleri bulunmaktadır.

PORSELEN KAHVALTI TAKIMI Takımın sütlük ve şerliğin kulpları, kapakları ve emziği sarı yaldızlıdır. Zeminleri beyaz renkte, üzerlerinde ise kırmızı renkli çiçek ve yaprak desenleri bulunmaktadır.

GÜMÜŞ KAHVALTI TAKIMI

Gümüşten yapılmış bu takımın takımın, ağız kenarları kabartma motifli, şekerliği ise iki kulpludur. Sütlük ve kremalık kapaksız olup takımın diğer parçaları kapaklıdır. Kahvaltı takımı kare tabanlı ve yuvarlak ağızlıdır. Kremalık ise yuvarlak tabanlıdır.



KAHVE FİNCANI

Poselenden yapılmış ve zemin rengi beyaz olan, küçük kahve fincanıdır. Tabağının kenarları ve fincan ağzı sarı yaldız süslüdür. Fincanın gövdesinde eski yazıyla "G.M.K." harfleri vardır. Bohemiya marka Çekoslovak yapımıdır.

ŞEKERLİĞİ

Türkiye İş Bankası Şişe ve Cam Fabrikası' nca 29 Kasım 1935 tarihinde Atatürk' e hediye edilen şekerlik mavi renkli camdandır. Kapağı üzerinde profilden görünümlü Atatürk' ün kabartması bulunmaktadır. Manevi Evladı Prof. A. AFETİNAN tarafında Anıtkabir Müzesi' ne hediye edilmiştir



ŞEKER MAŞASI

Gümüş şeker maşasının her iki yanında yaprak motifleri şeklinde kabartma işlemler bulunmaktadır. Bir tarafı üzerinde bulunan yaprak motifinin içinde ise, içiçe geçmiş "M.A" harfleri yazılıdır.



İÇKİ TAKIMI

Yuvarlak gövdeli sarı renkli camdan yapılmıştır. Ortasında "K.A." harflerinin olduğu büyük kapaklı kâsesi ve bir düzine kulplu bardağı bulunmaktadır. Kâse ve bardaklar kesme camdandır. Takımın kepçesinin yerleşe bildiği kapak kenarında bir yivde bulunmaktadır.



İÇKİ SÜRAHİ VE KADEHLERİ

Rus Mareşali Voroshilov' un Atatürk' ü 1933 yılında ziyaretinde hediye ettiği bir sürahi ve altı kadehli içki takımıdır. Gümüş üzerine mine işlemleri olan, bu takımın aralarında sentetik akomarin, yakut ve topaz taşlardan süsleri bulunmaktadır. Sürahi ve kadeh ayakları altıgen şeklindedir. Gövdeleri ise altıgen şişkin karınlıdır. Sürahi dar boyunlu olup kapağı zincirle ağız kenarına bağlıdır.



BİRA KUPASI

Pembe cam ve beyaz porselen yapılmış yuvarlak kupa tabağı ve ince uzun bira kupasıdır. Kapığı ve kulpu yaprak ve çocuk başı kabatmalıdır. Kupun dışı renksiz ve içi kırmızıdır.



KADEH VE BARDAK SETİ

Çeşitli şekil ve ebatlarda, dördü ayaklı olmak üzere altı adet cam içki kadehi ve bardağından oluşmaktadır. Ağıza yakın kısmı şerit şeklinde yıldızla işlenmiştir. Atatürk'ün Manevi Kızı Sabiha Gökçen Tarafından Anıtkabir Müzesi'ne bağışlanmıştır.



SİĞARA KUTUSU

Yeşil mermerden yapılmış, kapağı üzerinde dört şerit halinde süs amaçlı madeni çubukların bulunduğu bir sigara kutusudur.



KİBRİT KUTUSU

Altından yapılmış olan bu kutunun alt ve üst tarafına iki bant içinde siyah mineler baklava şeklinde motif olarak işlenmiştir. Gazi Mustafa Kemal isiminin kısaltılmışı "G.M.K."armasının bulunduğu kutudur.



SİĞARA TABLASI

Pirinçten yapılmış, at başı şeklinde sigara tablasıdır.





BASTON VE KIRBACI

BASTONU

Ahşap üzerine siyah renkli ve altın işlemelidir. Sap kısmı ve gövdenin başlangıcı altın işlemelidir. uç bölümünde altın halka geçirilmiştir.

KIBARCI

Altın saplı, kırbaç kısmı kemik olup, üzerinde meşin ve altın şerit sarımlıdır. Ucundaki vurma yerinde altın kısım bulunmaktadır.

SAATİ

Üç adet altın beşbirlikten yapılmıştır. Kapağının ön yüzünde ay yıldız olup eski yazıyla da, "Ankara 23 Nisan 1336 (1920)" yazısı bulunmaktadır. Kapağın içinde ise yeni harflerle "G.M.K." işlidir. saatin dış alt kısmında ise defne yaprağıdan çelenk içerisinde Osmanlıca yazı ile "Türkiye Cumhurreisi 1929" yazılıdır. Saat "Audemors Riquet and CO" markalı İsviçre malıdır.



ALTIN CEP SAATİ

Dış kapağı estetik bir şekilde dal ve bitki motifleri ile şekillendirilmiş altın cep saatidir. Dal motifleri arasında 69 adet pırlanta taşla işlenme yapılmış, Saniye göstergesinde bulunan bu saat "C.H.F. Tissot Fils Locle" markalıdır. Saatin kutusunun kapağı içerisinde "Oscar Fresard Lausanne Meme Maison A Lucerne" yazılıdır.



ŞAPKASI

"Leon Premier de Paris" markalı çevresi parlak siyah kumaşla sarılmış siyah fötr şapkadır.



MELON ŞAPKASI

Törenlerde giyilen siyah renkte melon şapkanın iç kısmında "G.M.K.", "Lincoln Bennet" ve "F. Collara İstanbul" yazısı bulunmaktadır.



AYAKKABISI

Deri ve süetten yapılmış siyah renkli olup, içlerinde orijinal kalıbı bulunmaktadır.



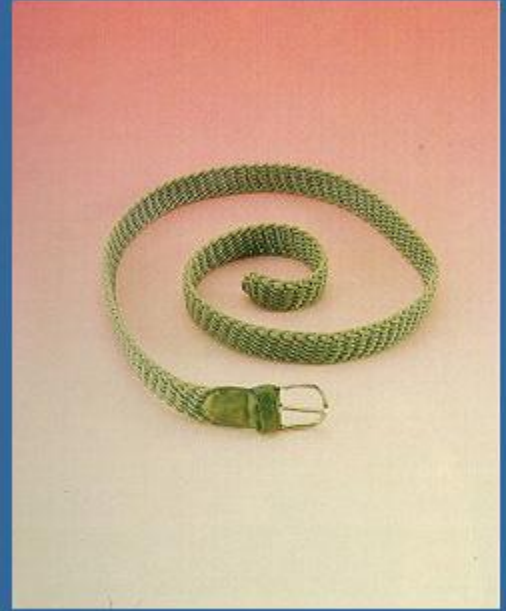


POTİNİ

Mareşal üniforması ile kullandığı siyah rugan renkli, arkası mahmuzlu, yanları lastikli olup içlerinde orijinal kalıbı bulunmaktadır.

KEMERİ

Manevi kızı Sabiha GÖKÇEN tarafından Anıtkabir Müzesine bağlanmış olan bu kemer, gri örgü elastik deri bir parça ile metal tokaya geçirilmiştir.



MAREŞAL ÜNİFORMASI

Üniforması : Haki renkli yünlü kumaştan yapılmıştır.

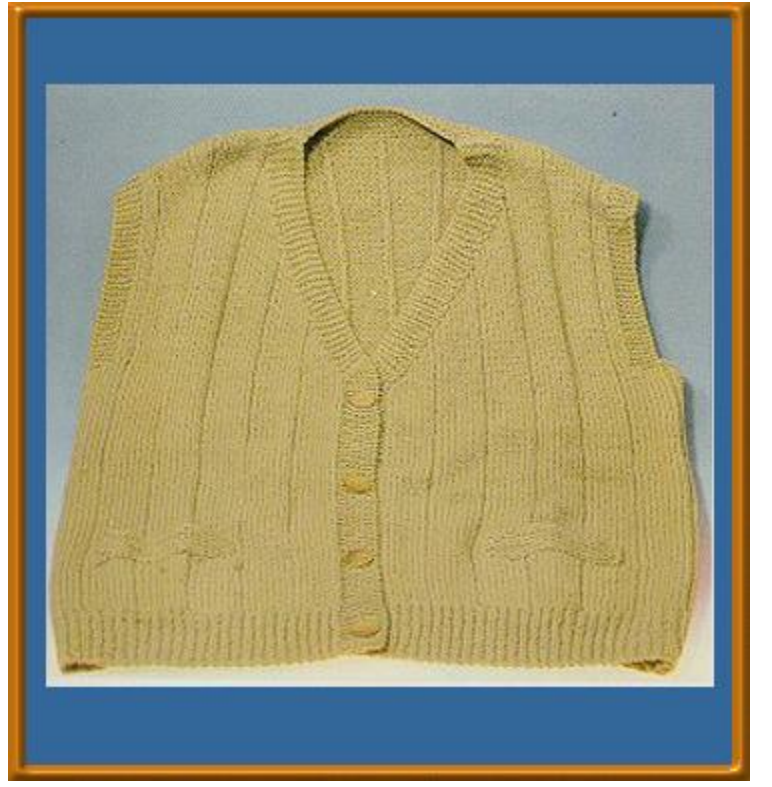
Şapkası : Kahverenkli siperlikli şapkanın çevresindeki bant ve önündeki arma sim işlemelidir.

Ceketi : Apoletleri ve rütbeleri sim işli, dört cepli, sırma kuşam takımının tokasında çelenk içinde ayyıldızlı kabartması vardır. **Pantolon :** Yan taraflarında belden paçaya kadar inen, pantolonun her iki yanında 4 cm. genişliğinde kırmızı renkli şerit bulunmaktadır.



YELEĞİ

Dört düğmeli iki yan cebi bulunan koyu bej renkli yünden ve el örmesidir.



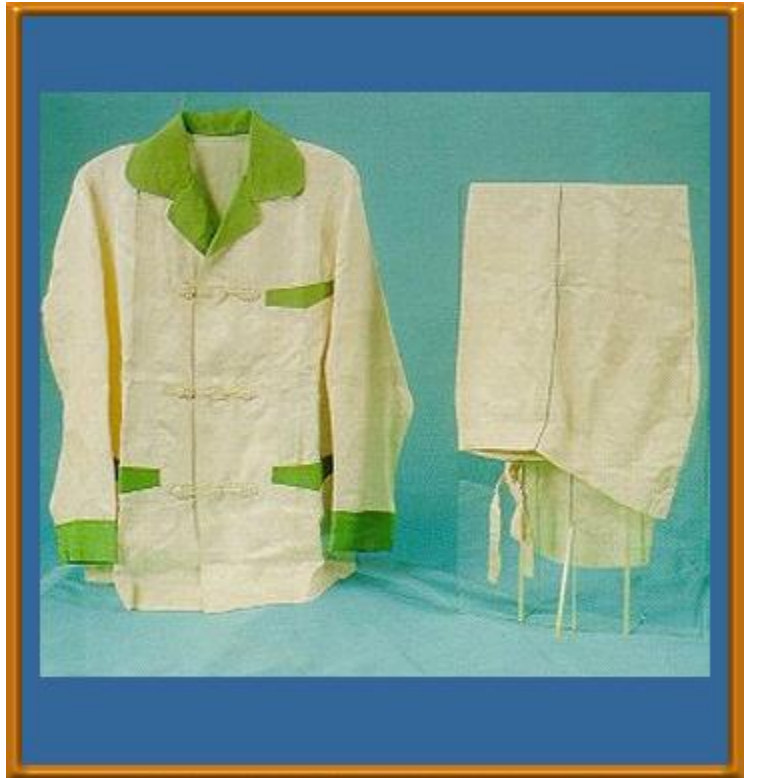
ROPDÖŞAMBR

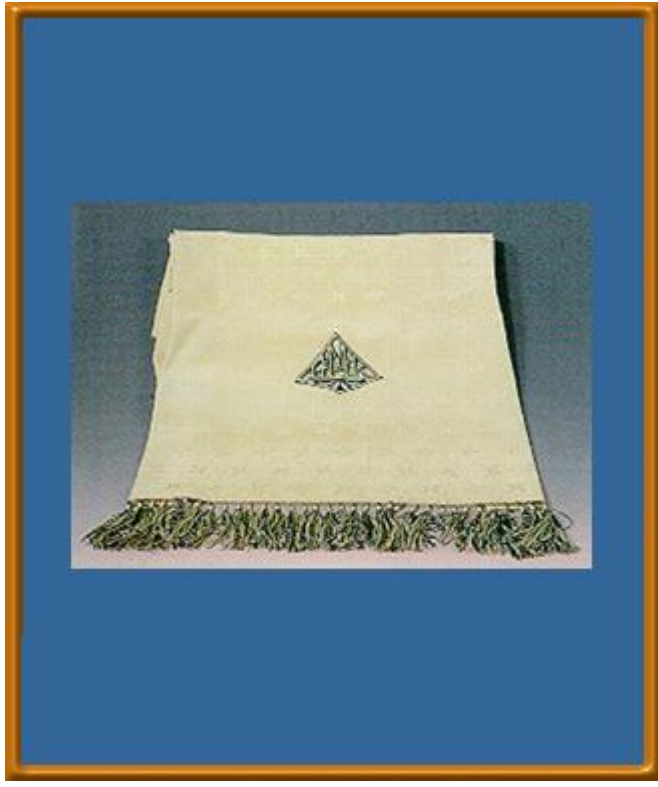
Mavi lacivert çizgilerin krem zemine oturtulduğu şal yakalı ve kuşaklı iki göğüs cebi bulunan yün kumaştan yapılmış sabahlıktır.



PIJAMASI

Yakası, kol ağızları ve cep kapakları yeşil ana zemini beyaz ipek dokuma desenli düğmeleri sedef, kuşağı püsküllüdür.





KAŞKOLU

Ucu siyah beyaz püsküllü, ham ipekten yapılmış ve ortasında "G.M.K" harfleri işlenmiş olup, "A. Sulka Company" markalıdır.

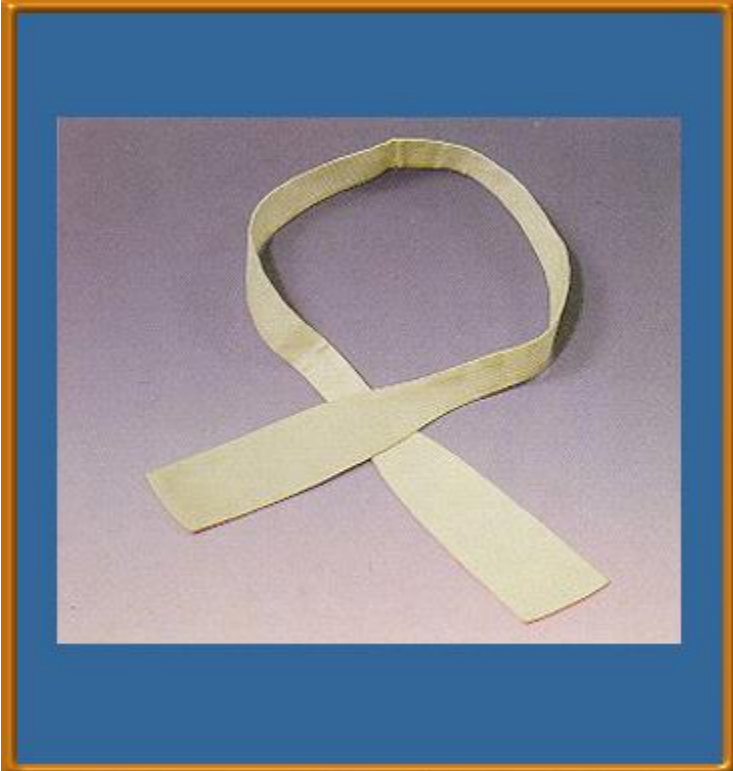
GÖMLEĞİ

Açık krem renkli yakasız ipek, önde dört düğmesi, kol ağzlarında karşılıklı düğme ve ilikleri, ensede yaka takılabilmesi için, bel hizasında ise pantolonun bağlanabilmesi amacıyla iki ilik bandı bulunmaktadır. Sol göğüs üzerine dairesel olarak içi içe geçmiş "G.M.K." harfleri işlenmiştir. "KEMALAT Yani D. GRAMMATİKA" etiketi dikilmiştir.



PAPYON KRAVAT

Kendinden çizgili beyaz pike kumaştan yapılmıştır.



ELDİVENİ

İçi kuzu, dışının üst kısmı kurt kürkünden , aya kısmı derinden yapılmıştır.



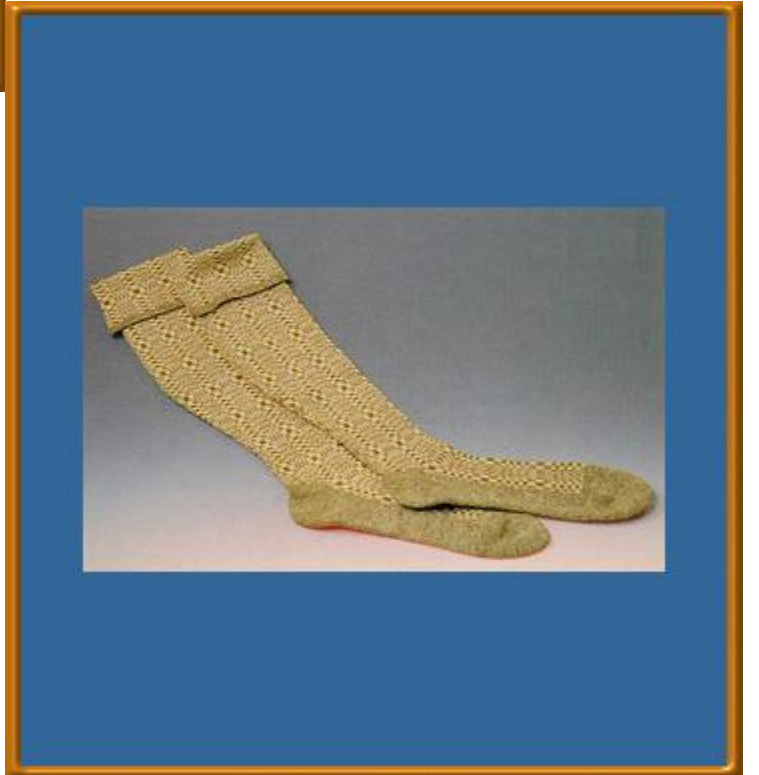
MENDİLİ

"K.A."(Kemal Atatürk) harfleri işlenmiş olduğu beyaz ipek kumaştan yapılmıştır.



ÇORABI

Krem rengi üzerine kahverengi kare motifleri bulunan kışlık çoraptır.





TAKIM ELBİSESİ

Takımı dokumasında kahverengi damarlı bej renkte tweed kumaştan yapılmıştır.

Ceketi : Bej renk astarlı, mendil cepli, yan cepleri spor dikişli, açık kahvernkli üç düğmelidir.

Pantolon : Golf kesim belden askı düğmeli, arkadan bel ayarlama kemerlidir.

Yelek : Sırt kısmı bej, iç kısmı beyaz renkli astar kumaşandır.

PALTOSU

Siyah yün kumaştan, yakası ve içi samur kürklü siyah renkli altı düğmeli kruvazedir.



PELERİNİ

Siyah yün kumaşandır. Kumaş kaplı iki düğmesi ve iki cebi vardır.



MONTGOMERİ

Süet koyu taba renkli kol yaka ve etek uçları örme bej renkli yünden olup, astarı bej koplın kumaştandır. Dıştan kapaklı iki yan cebi olup "Eres-Tailör Made" markalı ve "Marinos-İstanbul" yapımıdır.



FRAK TAKIMI

Frak siyah renkli yünlü kumaştandır.

Ceket : Yakası parlak saten kumaş, arkası yırtmaçlı ve uzun, altı düğmelidir.

Pantolon : Belden askı düğmeli, arkasında kısa bel kemeri olup, pantolon yan dikişleri üzerine siyah sutaşından biye geçirilmişmiştir. **Yelek :** Yaka kenerları sutaşı dikişli, dört düğmeli siyah renklidir.



MİLLETVEKİLLİĞİ ROZETİ

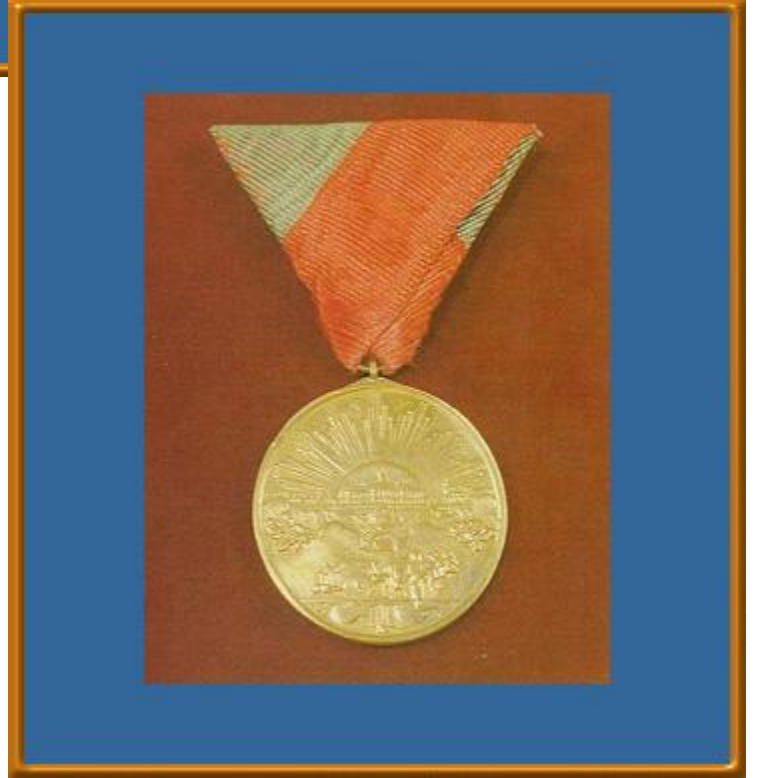
Kırmızı mineli, yuvarlak biçimli olup, alt kısmı altındır. Mine kısmına altından ayyıldız motifi ve "T.C.", "T.B.M.M." harfleri işlenmiştir.

İSTİKLÂL MADALYASI

İstiklal Madalyası oval biçimli olup kırmızı, yeşil renkli kurdelesı vardır. Pirinçten olan madalya T.B.M.M. tarafından 21 Kasım 1933 tarihinde Atatürk'e verilmiştir. Ön yüzünde Ankara'nın, ortada T.B.M.M. binasının silüeti bulunmakta, bunun arkasında, zafer ve barışa işaret eden güneş ışınları görülmektedir.

Meclis'in sağında 23 Nisan, solunda ise 1336(1920) tarihi yazılıdır. Meclisin altında bulunan dünya haritası bilgiyi, orak ve tırpanlar tarıma önem verileceğini, iki taraftaki meşe dalları ise barışı anlatır. En altta kağnısıyla köylü kadını tasviri yer almaktadır. Arka yüzünde ayyıldızla çevrilmiş olarak Misak-ı Milli sınırlarının göseren Türkiye Haritası ve en altta madalyanın

yapılış yılı olan 1 Teşrinisani 1338 (1 Ekim 1922) tarihi yazılıdır.



NIŞANI

Türk Tayyare grubu tarafından 20 Mayıs 1925'te Atatürk'e verilmiştir. Platinden yapılmış nişanın üzerinde murassa nişanın 131 adet pırlanta ve bir adet de zümrüt taşı bulunmaktadır. büyük taş iki krattır. Alt ortadaki ayyıldızın her iki yanından açılıp, yukarıya doğru daralan tepe noktasında birleşen bir çelenk vardır. Çelengin ortasında bir uçak görüntüsü bulunmaktadır. Büyük taş, yıldızın ortasında yer almakta zümrüt taş ise uçağın ucunda yer almaktadır.



MADALYONU

20 Ağustos 1937 tarihli madalyonun ön yüzünde, "Trakya 1.Ordu Manevrası Hatırası" yazısı, tarihin üzerinde K.Atatürk imzası, arka yüzünde de ayyıldız arması bulunmaktadır.



PLAKETİ

Yuvarlak ve altından yapılmış plaketin ön yüzünde Ankara Kalesi'nin kabartması, arka yüzünde ise zeytin dalından oluşturulmuş bir çelenk içerisinde "Atatürk'e Ankara'ya gelişlerinde 18. yıldönümünde şehrin minnet ve şükran hatırası 27.12.1919 - 27.12.1937" yazısı bulunmaktadır.



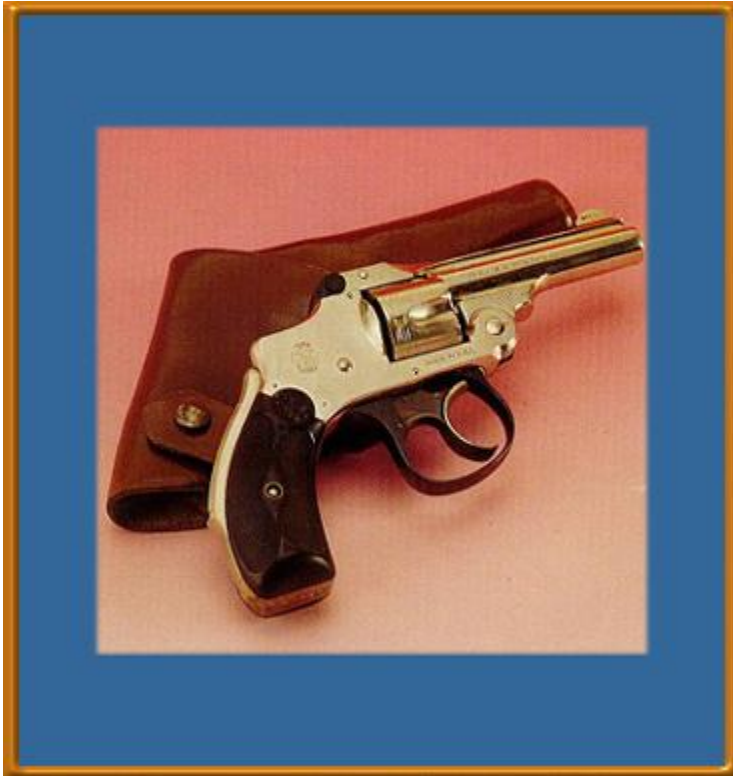
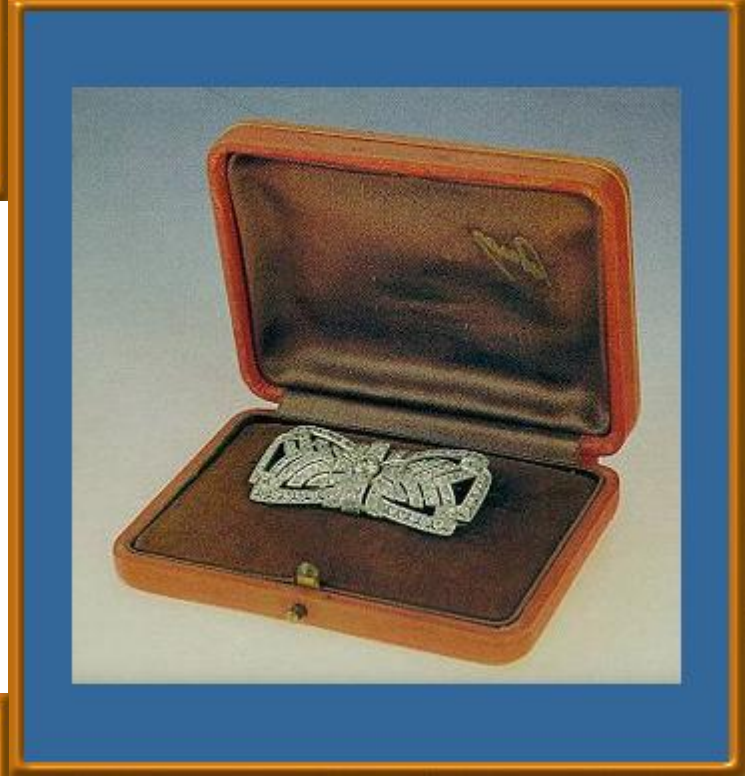


MÜHÜRÜ

Madeni bombeli bir sapı vardır. Sapın ortasında kırmızı renkte nokta bulunmaktadır. Mühür kısmı dikdörtgen şekilli olup, içinde "K.Atatürk" imzası yer almaktadır.

BROŞU

Fiyonk biçiminde, platin üzerine pırlanta taşıdır. Broşun ortasında bir adet olmak üzere toplam 140 adet pırlanta taşı vardır. Atatürk tarafından Dr. Müftale SOYER'e 10 Mayıs 1936'da düğün hediyesi olarak verilmiş olup; Müftale SOYER tarafından Anıtkabir müzesine bağışlanmıştır.



TABANCASI

Amerikan yapımı Smith-Wesson markalı, kabzası üstü siyah sert bakalit kaplıdır. Tetik korluğı siyah renklidir. Kahverengi meşin bir kılıfı vardır.

Manevi kızı ve ilk Türk Kadın Savaş Pilotu Sabiha GÖKÇEN'e verdiği bu silah daha sonra Sabiha GÖKÇEN tarafından Anıtkabir Müzesi'ne bağışlanmıştır.

KILIÇLARI

İstanbul halkınca "Tercüman-ı Hakikat Gazetesi" aracılığı ile Atatürk'e hediye edilmiş kılıçtır. Kabzasının alt kısmı, kınının alt ve üst kısımları onsekiz ayar altından yapılmıştır. Kınında iki altın bilezik ve bunlar bağlı olan altın iki halka bulunmaktadır. Kılıç kınının diğer kısımları siyah meşinden olup, kabzasının altında bağları bulunmaktadır. Kılıç üzerinde altı adet küçük elmas taş bulunmaktadır. Kılıçta Osmanlıca olarak "İstanbul halkınca "Tercüman-ı Hakikat Gazetesi" aracılığı ile Gazi Mustafa Kemal Paşa Hazretlerine hediye yazısı ve 12 Rebiülevvel 1341 (12 Nisan 1925)" yazılıdır.



MERMER TEPSİSİ

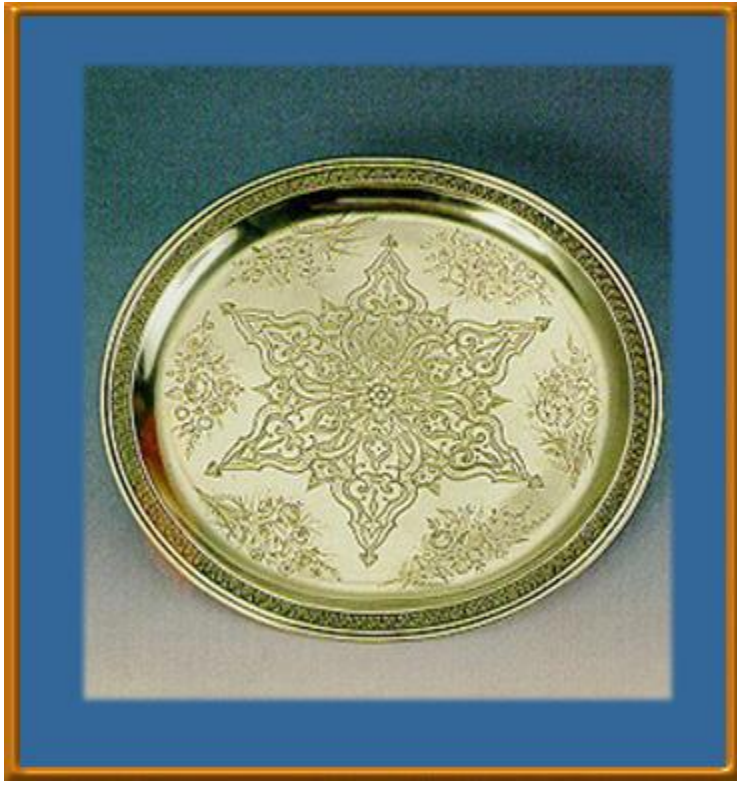
Yeşil memerden dikdörtgen şeklinde yapılmış, kulpları beyaz nikelajlı metal, tutma yerleri ise yuvarlak mermerden olan, özellikle kahve servisinin ikram edilmesinden zevk aldığı bir tepsidir.



PORSELEN MEYVE TABAĞI

Resimde görülen porselen meyve tabağından altı adet olup, tabakların kenarlarına ince bant halinde yıldızlı desen, orta kısımlarında ise çeşitli renklerde iri çiçek ve yaprak motifleri işlenmiştir.





GÜMÜŞ TEPSİSİ

Gümüşten yapılmış yuvarlak tepsinin ortasında çok köşeli geometrik şekiller, kenarlarında ise bitki motifleri bulunmaktadır.

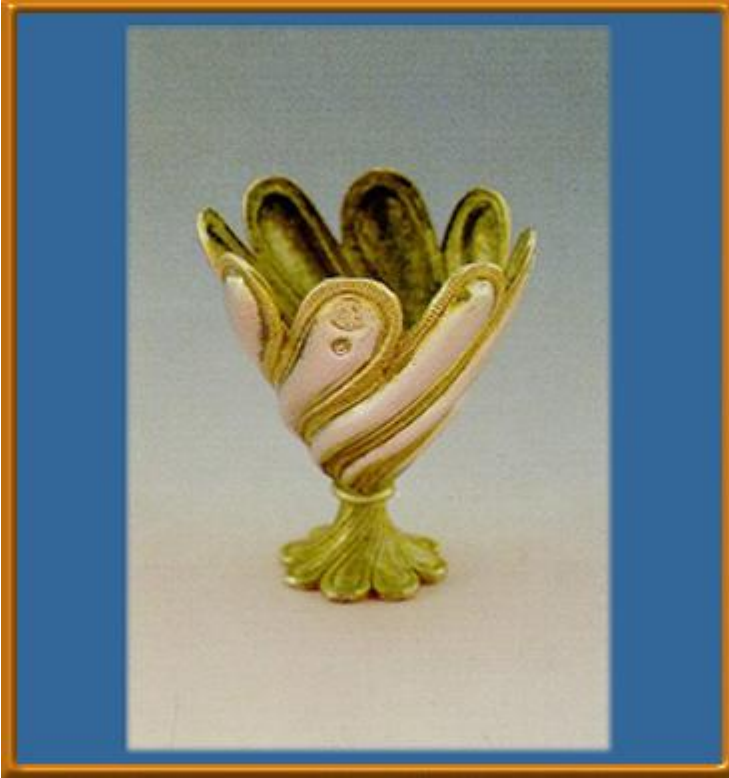
PEÇETE HALKASI

Gümüşten yapılmış iki adet, silindirik şeklindeki peçete halkalarının ortasında eski yazıyla birisinde "G.M.K." diğesinde ise "L.G.M.K." harfleri bulunmaktadır.



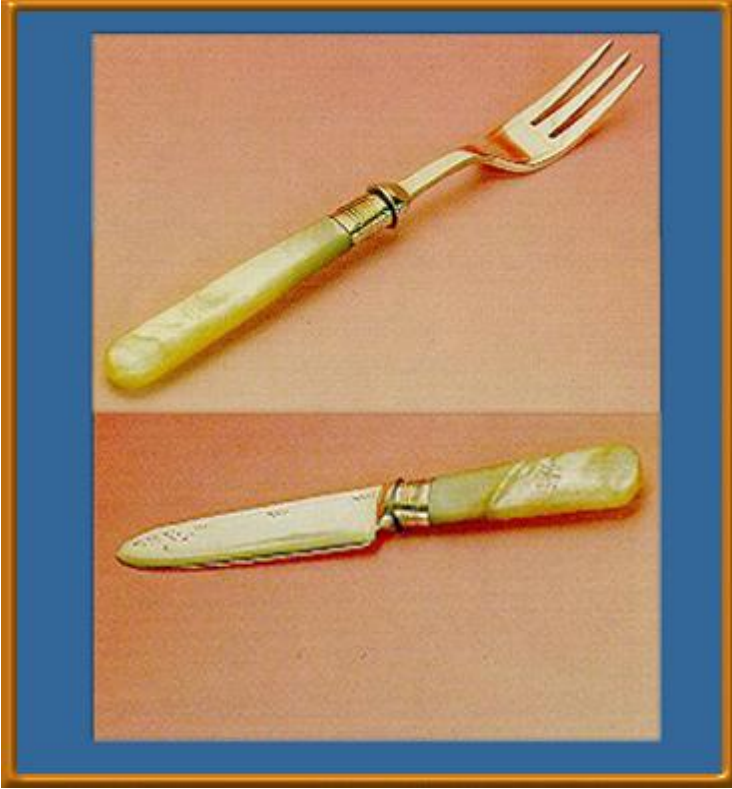
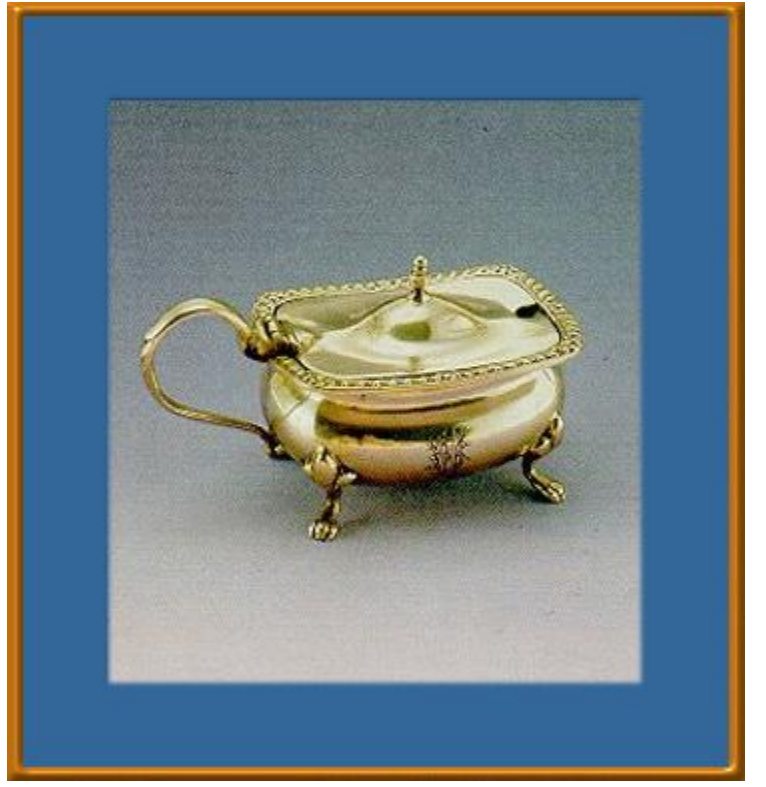
YUMURTA ALTIĞI

Gümüş olan yumurtalığın ağız kenarı ve kaidesi çiçek yaprakları şeklinde sekiz girintilidir.



TUZLUĐU

Gümüřten yapılmıř ve dikdörtgen biçimli tuzluđun, tek yöne açılan kapađı, kulpu ve dört ayađı bulunmaktadır. Kapađın bir yanında kařıđın durması için yiv yapılmıřtır.



MEYVE ÇATALI-BIÇAKI

Sapları sedekten yapılmıř madeni meyve bıçak ve çatallın birer yüzü işlemeli diđer yüzlerinde ise içiçe "M.K." harfleri yazılıdır.

DERYSA ÖZKAN

SOSYAL BİLGİLER ÖĐRETMENİ

ozkanderya22@hotmail.com

Not: Bilgiler ve resimler çeřitli forum sitelerinden derlenmiřtir.