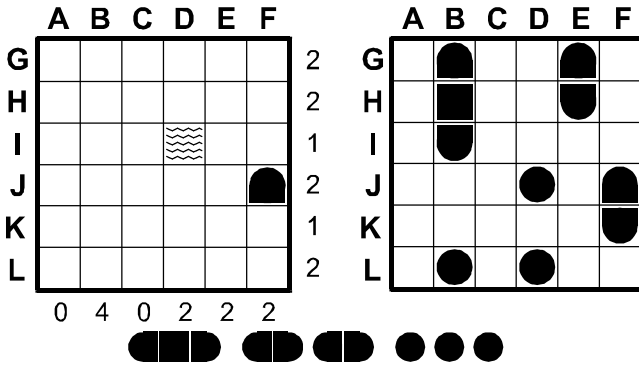


Örnek



2.Amiral Batti

Aşağıdaki her diyagrama altlarındaki gemileri yatay ya da dikey öyle yerleştirin ki hiçbirisi birbirine çaprazdan da olsa değmesin. Diyagramın dışındaki sayılar, o satır ya da sütunda bulunan gemi parçalarının sayısıdır. Deniz bulunan hücrelere gemi yerleşemez.

Cevap Anahtarı: Tekli gemilerin koordinatlarını yazın. Örnek için cevap şöyle olurdu:

JD LB LD

