

8. SINIF T.C. İNKILAP TARİHİ ve ATATÜRKÇÜLÜK

7. ÜNİTE: ATATÜRK'ÜN ÖLÜMÜ ve SONRASI ÜNİTE KAVRAMLARI

ETNOĞRAFYA MÜZESİ: Ankara'da Atatürk'ün naaşı'nın ölümünden (10 Kasım 1938) Anıtkabir'e nakledinceye kadar (10 Kasım 153) kaldığı müzedir.



NUTUK: Mustafa Kemal 15 Ekim 1927'de TBMM büyük salonunda CHP üyelerine 6 gün süren bir konuşma yapmıştır.

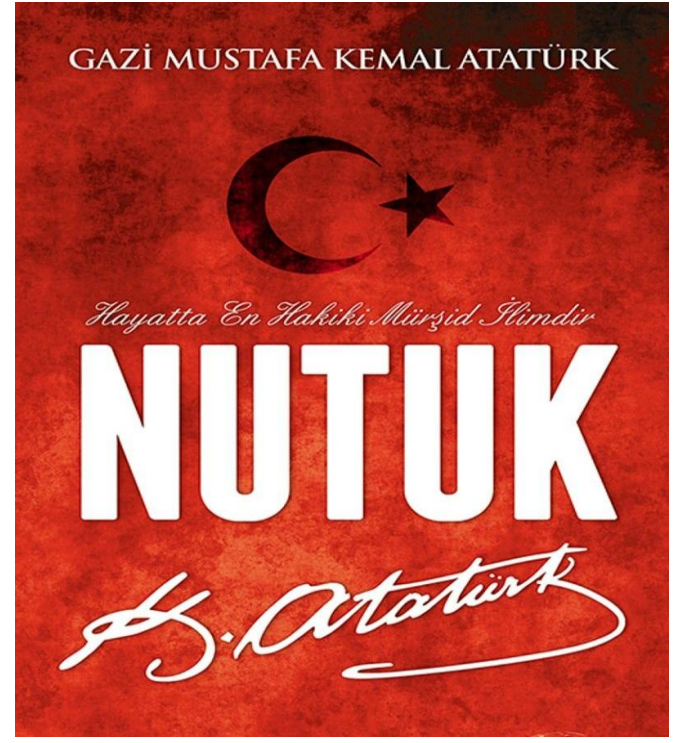
1919-1927 yılları arasındaki gelişmeleri anlatmıştır. Bu konuşmadan sonra Nutuk, Büyük Nutuk, Söylev adıyla basılmıştır.

Bu eser Osmanlı'nın son dönemi, Millî Mücadele ve Türkiye Cumhuriyeti'nin kuruluşunu anlatan olaylar birinci ağızdan aktarılmıştır.

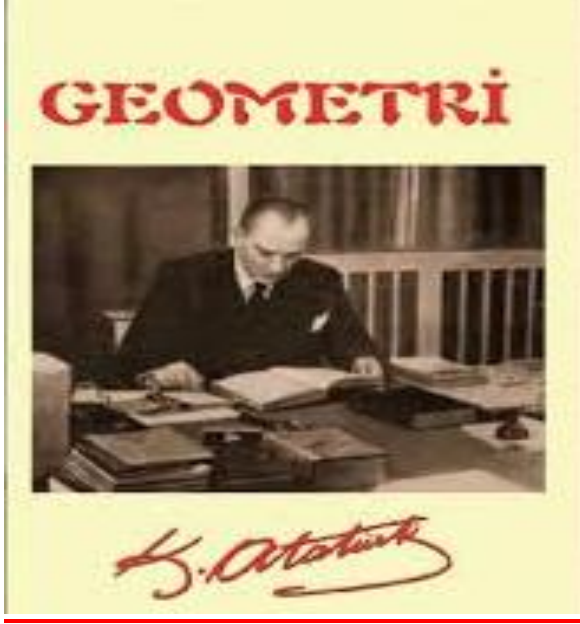
Nutuk 1919 senesi mayıs ayının 19. günü Samsun'a çıktım cümlesi ile başlar. Gençliğe Hitabe ile sona erer.

Mustafa Kemal Atatürk'ün Yazdığı Eserler

- Nutuk
- Geometri
- Medeni Bilgiler
- Cumali Ordugâhı
- Takımın Muharebe Talimi
- Zabit ve Kumandan İle Hasbihâl
- Bölüğün Muharebe Eğitimi



GEOMETRİ: 1936-1937 yılları arasında Dolmabahçe Sarayı'nda **kendi el yazısı ile yazdığı bir kitaptır.** Kitapta “**yüzey, düzey, uzay, boyut, çap, yay, kesit, çember, teğet, taban, açı, açıortay, yatay, düşey, dikey, dörtgen, üçgen, eşkenar, ikizkenar, artı, eksi, yamuk, bölü, eşit, çarpı, toplam, oran, orantı, türev**” gibi terimler Atatürk tarafından türetilmiş ve Türkçeye kazandırılmıştır



MİHVER DEVLETLER: **Almanya, İtalya** ve **Japonya** tarafından 2. Dünya Savaşı öncesi oluşturulan bloktur.

MÜTTEFİK DEVLETLER: **İngiltere, Fransa, Amerika Birleşik Devletleri (ABD), Sovyetler Birliği** gibi devletlerin 2. Dünya Savaşı öncesi oluşturduğu karşı bloktur.

MİHVER DEVLETLER

Almanya

İtalya

Japonya



MÜTTEFİK DEVLETLER

İngiltere

Fransa

ABD

Sovyetler Birliği

VATANDAŞ İÇİN MEDENİ BİLGİLER: Afet İnan'ın yayına hazırladığı bu eserin büyük bir kısmı Atatürk tarafından bizzat kaleme alınmıştır. Vatandaşların devlet ile ilişkileri, hakları üzerine yazılmış bu kitapta millet, hâkimiyet, devlet, hürriyet, ferdî haklar, ferdî hürriyetler ile hak ve görev kavramlarından sıkça bahsedilmektedir. Afet İnan Atatürk'ün el yazılarını da birer belge olarak kitaba eklemiştir.

YALTA KONFERANSI: **Müttefik Devletlerin** savaş sonrası dünya düzeninin esaslarını belirlemek amacıyla **Kırım'ın Yalta şehrinde** 4-11 Şubat 1945 tarihleri arasında düzenlenen Yalta Konferansı'nda **savaştan sonra dünya barışını korumak üzere Birleşmiş Milletler** adıyla uluslararası bir teşkilatın kurulmasına karar verilmiştir.

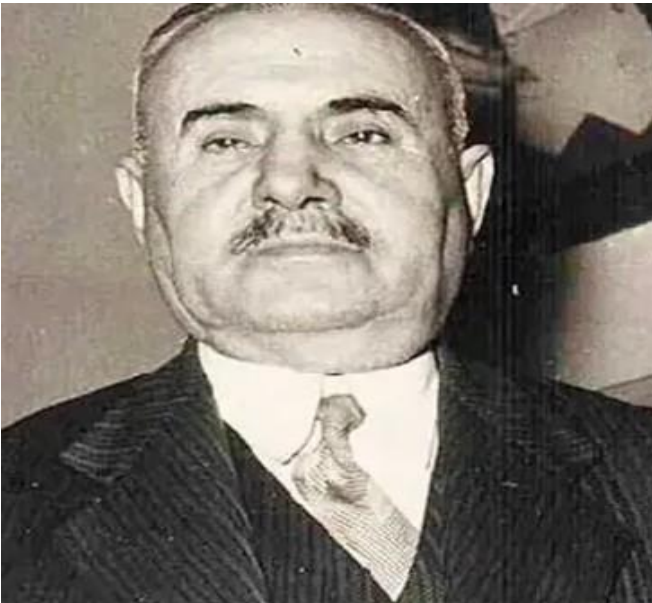
MİLLÎ KORUNMA KANUNU'NU: Devletin ekonomideki olumsuzlukları azaltmak amacıyla 1940 yılında ekonomide devlete olağanüstü yetkiler veren kanundur.

Üretim, tüketim ve dağıtım faaliyetleri devlet denetimine alındı. **Narh uygulamasına geçilerek** temel tüketim maddelerinin fiyatları devlet tarafından belirlenmeye başlandı. Ayrıca devlete **üretimi aksatan işletmelere el koyabilme** yetkisi verildi.

SOĞUK SAVAŞ DÖNEMİ: Savaş sonunda önemli bir güç haline gelen ABD ve SSCB'nin liderliğinde ideolojik ayrılığa dayalı oluşan "Doğu bloku" ve "Batı bloku" arasındaki gerginliğin yaşandığı dönemdir.

MİLLÎ KALKINMA PARTİSİ:

2. Dünya Savaşından sonra çok partili hayata geçiş döneminde ilk olarak Temmuz 1945'te Nuri Demirağ tarafından kurulan siyasi partidir.



**Milli Kalkınma partisi Kurucusu
Nuri DEMİRAĞ**

DEMOKRAT PARTİ: CHP'den ayrılan milletvekilleri **Celal Bayar, Fuat Köprülü, Refik Koraltan ve Adnan Menderes** tarafından 7 Ocak 1946'da kurulan ikinci siyasi partidir.

HAZIRLAYAN: Mustafa KARAKUŞ

Sosyal Bilgiler Öğretmeni

@sosyalhocasimustafa

**DİĞER DERS İÇERİKLERİ İÇİN AŞAĞIDAKİ KANAL
LİNKLERİME TIKLAYINIZ.**

İNSTAGRAM HESABIM:

<https://www.instagram.com/sosyalhocasimustafa/>

YOUTUBE ABONE OL LİNKİ:

<https://www.youtube.com/@sosyalhocasimustafa>

TELEGRAM HESABIM:

<https://t.me/sosyalhocasimustafakarakus>

WHATSAP HESABIM:

<https://whatsapp.com/channel/0029VaA9Dzy4o7qDiBoEdD0z>