

7.SINIF



İNSANLAR, YERLER VE ÇEVRELER ÜNİTESİ (3.ÜNİTE) BULMACALARI



Bize sitemizi ziyaret ederek veya sosyal medya hesaplarımızı takip ederek destek olabilirsiniz:



www.sosyalduragi.com



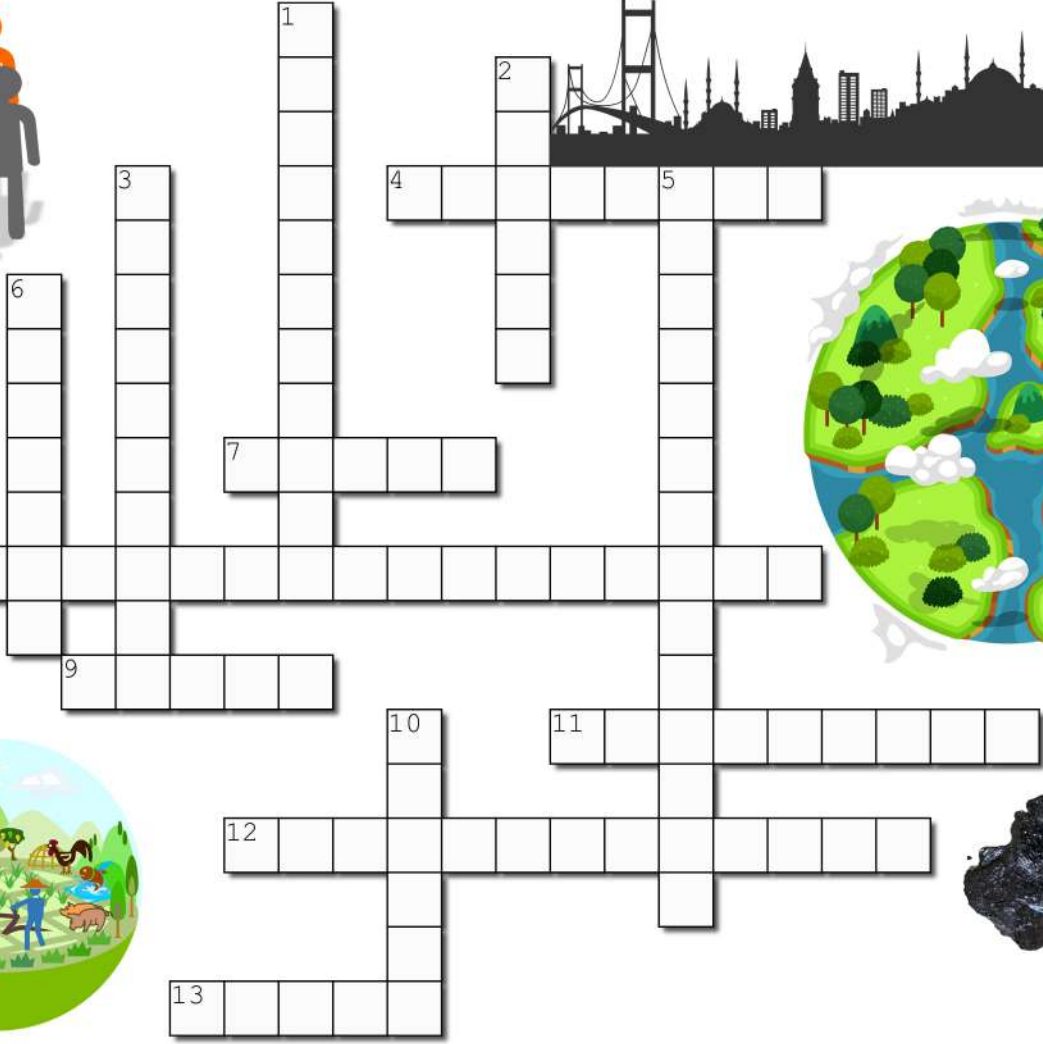
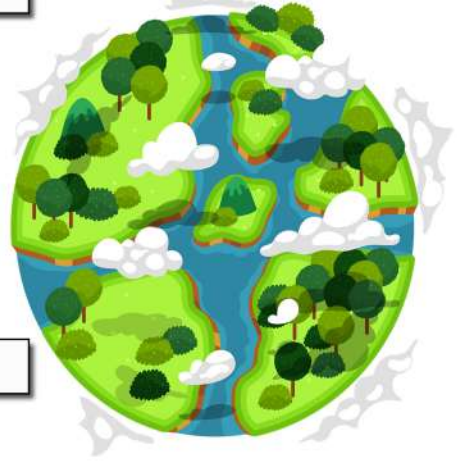
[sosyalduragi](https://www.instagram.com/sosyalduragi)



[sosyalduragi](https://twitter.com/sosyalduragi)

7.Sınıf Nereye Yerleşelim Bulmacası

Aşağıdaki verilen açıklamaların cevaplarını bulup uygun yerlere yerleştirelim.



Soldan Sağa

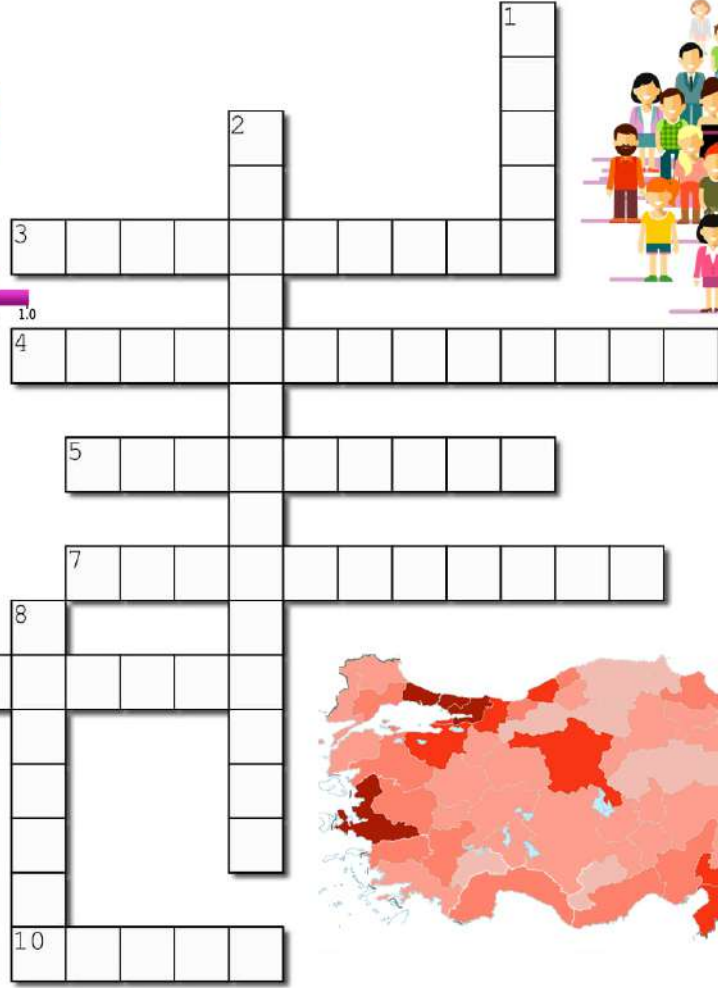
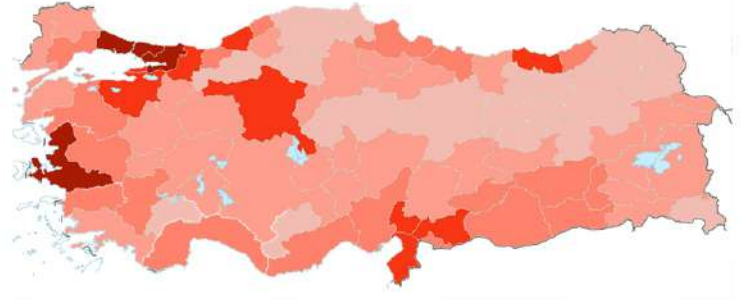
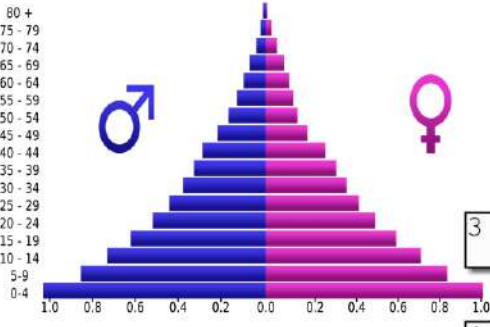
4. Ülkemizin en çok nüfusa sahip şehridir.
7. Belirli bir zamanda sınırları tanımlı bir bölgede yaşayan insan sayısıdır.
8. İnsanlar çevresine göre alçakta kalan düzlüklere yerleşir. Bu duruma sebep olan yerleşmeyi etkileyen doğal nedenin ismidir.
9. Hava olaylarının uzun yıllar boyunca ortalama durumunu gösteren yerleşmeyi etkileyen doğal nedendir.
11. Bulunan taş kömürü sayesinde nüfusu hızla artan şehrimizdir.
12. İklim, Bitki Örtüsü, Su Kaynakları gibi durumların etkili olduğu yerleşmeyi etkileyen nedenlerin genel ismidir.
13. Ürün elde etmek amacıyla toprak üzerinde yapılan çalışmaları gösteren yerleşmeyi etkileyen beşeri nedendir.

Yukarıdan Aşağıya

1. İnsanlar gür ormanların bulunduğu alanlara daha az yerleşir. Bu duruma sebep olan yerleşmeyi etkileyen doğal nedenin ismidir.
2. Bulunan petrol sayesinde nüfusu hızla artan şehrimizdir.
3. İlk yerleşme, ilk ev mimarisi buluntuları ile insanlık tarihine ışık tutan Konya'daki tarihi yerleşim yeridir.
5. Ticaret, Tarım, Sanayi gibi durumların etkili olduğu yerleşmeyi etkileyen nedenlerin genel ismidir.
6. Kazanç sağlamak amacıyla yürütülen her türlü alım satım etkinliğini gösteren yerleşmeyi etkileyen beşeri nedendir.
10. İnsanlar yolların kavşak yerlerine daha çok yerleşmektedir. Bu duruma sebep olan yerleşmeyi etkileyen beşeri nedenin ismidir.

7.Sınıf Tablo ve Grafiklerle Ülkemiz Bulmacası

Aşağıdaki verilen açıklamaların cevaplarını bulup uygun yerlere yerleştirelim.



Soldan Sağa

3. 15 - 64 yaş arasındaki nüfusa çalışma çağındaki nüfusa denir.
4. Nüfusun cinsiyet, yaş, çalışan nüfus, tüketici nüfus, ortalama ömür durumlarını göstermeye yarayan grafiklerdir.
5. Nüfus biliminin diğer ismidir.
7. Nüfus yoğunluğunun en az olduğu coğrafi bölgemizin ismidir.
9. Nüfus yoğunluğunun en fazla olduğu ilimizin ismidir.
10. 2007 yılından itibaren nüfus sayım sistemimiz olan Adrese Dayalı Nüfus Kayıt Sisteminin kısa ismidir.

Yukarıdan Aşağıya

1. Belirli bir zamanda sınırları tanımlı bir bölgede yaşayan insan sayısıdır.
2. Bir yerde kilometre kareye düşen insan sayısıdır.
6. Ülkemizde nüfus sayımını gerçekleştiren Türkiye İstatistik Kurumunun kısa ismidir.
8. Nüfusun en fazla olduğu coğrafi bölgemizin ismidir.



sosyalduragi



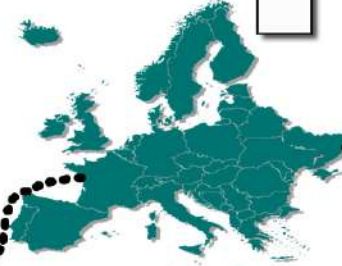
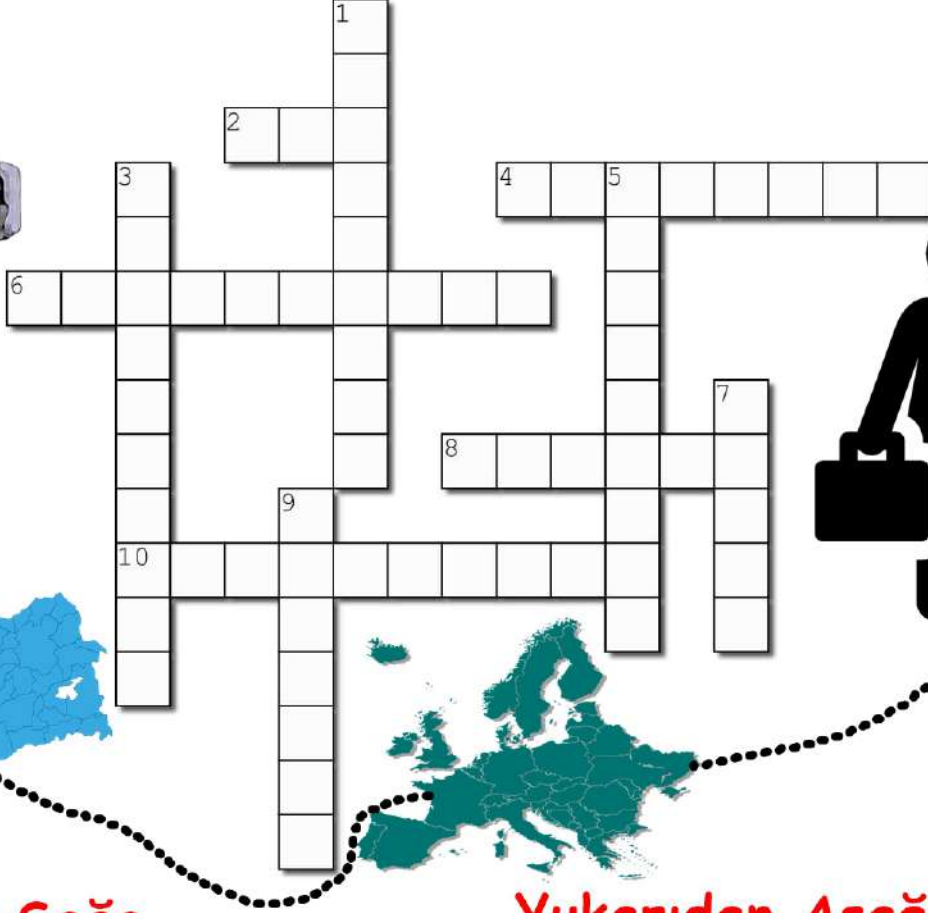
sosyalduragi



www.sosyalduragi.com

7.Sınıf Doğduğun Yer mi, Doyduğun Yer mi Bulmacası

Aşağıdaki verilen açıklamaların cevaplarını bulup uygun yerlere yerleştirelim.



Soldan Sağa

2. Bireylerin veya toplulukların doğal, ekonomik, toplumsal ve siyasi sebeplerle bir yerden başka bir yere gitmesine denir.
4. İki ülke arasında karşılıklı olarak nüfus değişimidir.
6. İnsanların çeşitli nedenlerle bulundukları yeri kalıcı terk etmeleridir.
8. Ülke sınırları dışına doğru gerçekleşen göçlerdir.
10. İnsanların bulundukları yeri kendi iradeleri ile terk etmeleridir.

Yukarıdan Aşağıya

1. İnsanların tarım, hayvancılık ve turizm gibi faaliyetler nedeniyle yer değiştirmeleridir.
3. İnsanların bulundukları yeri kendi iradeleri dışında terk etmeleridir. Mülteci göçleri buna örnektir.
5. Eğitim görmüş kişilerin fırsat azlığı gibi nedenler yüzünden ülkesinden başka bir ülkeye yerleşmesidir.
7. Ülke sınırları içerisinde gerçekleşen göçlerdir.
9. Bir başka yere ya da ülkeye sığınan, iltica eden kimse.



sosyalduragi



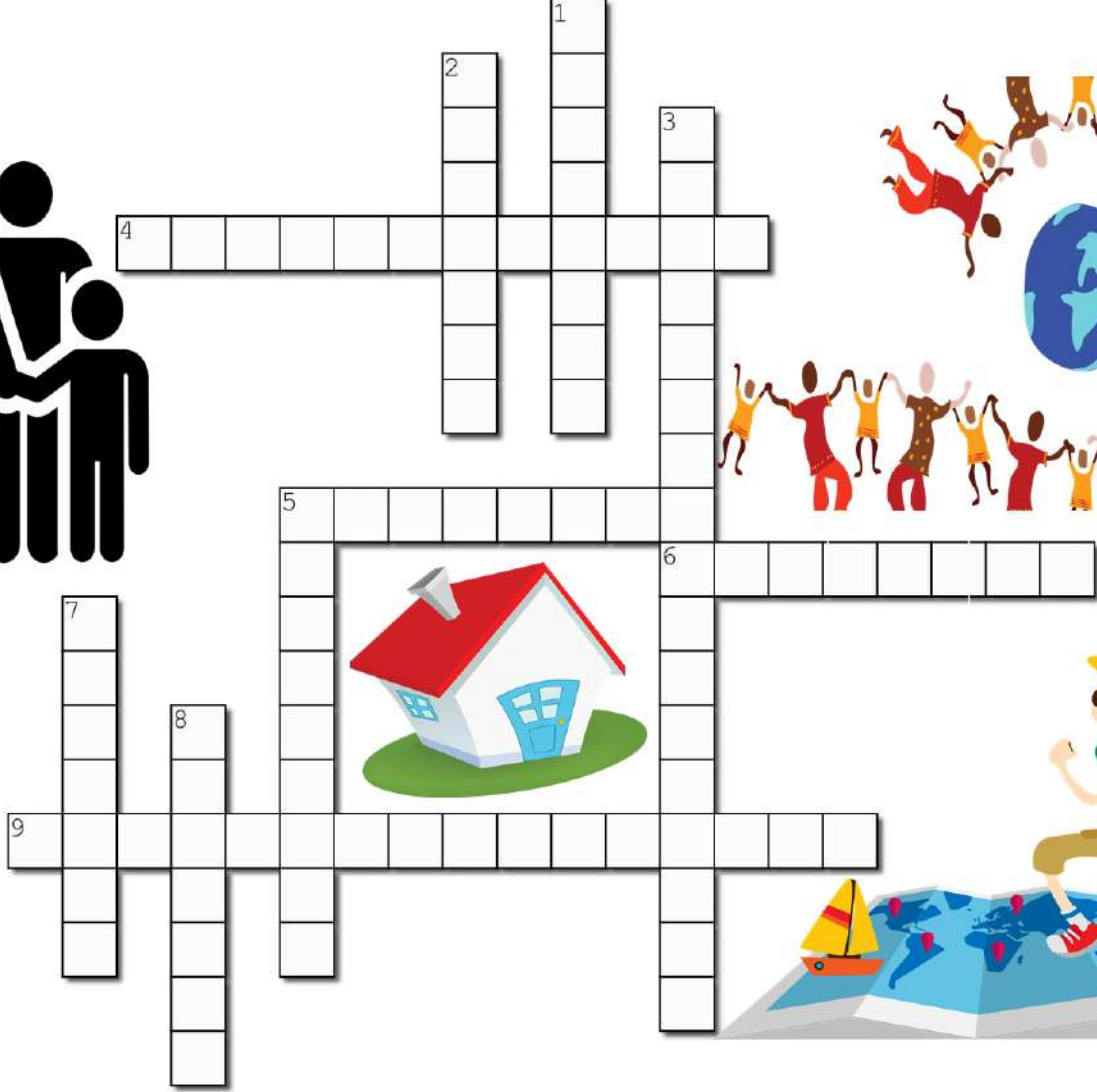
sosyalduragi



www.sosyalduragi.com

7.Sınıf Yerleşme ve Seyahat Özgürlüğüm Var Bulmacası

Aşağıdaki verilen açıklamaların cevaplarını bulup uygun yerlere yerleştirelim.



Soldan Sağa

4. Tüm insanların sahip olduğu temel hak ve özgürlüklere denir.
5. İki ülke arasında karşılıklı olarak nüfus değişimidir.
6. Birinin engellenmeden ya da sınırlandırılmadan istediğini seçebilmesi, yapabilmesi ve hareket edebilmesi durumudur.
9. İnsanların bazı durumlar hariç istediği şekilde gezi ve yolculuk yapabilmesidir.

Yukarıdan Aşağıya

1. Yerleşmenin yasak olduğu korunmasında kamu yararı bulunan alanların genel adıdır.
2. Yolculuk veya gezi anlamına gelen kısa veya uzun yerler arasında gerçekleşen harekettir.
3. İnsanların bazı yerler ve durumlar hariç istediği yere yerleşebilmesidir.
5. Yerleşmenin yasak olduğu doğa koruma amaçlı kullanılan parkların genel adıdır.
7. Bir başka yere ya da ülkeye sığınan, iltica eden kimse.
8. Yerleşme ve Seyahat Özgürlüklerini koruma altına almış çeşitli maddelerden oluşan bir ülkedeki en yüksek yasadır.



sosyalduragi



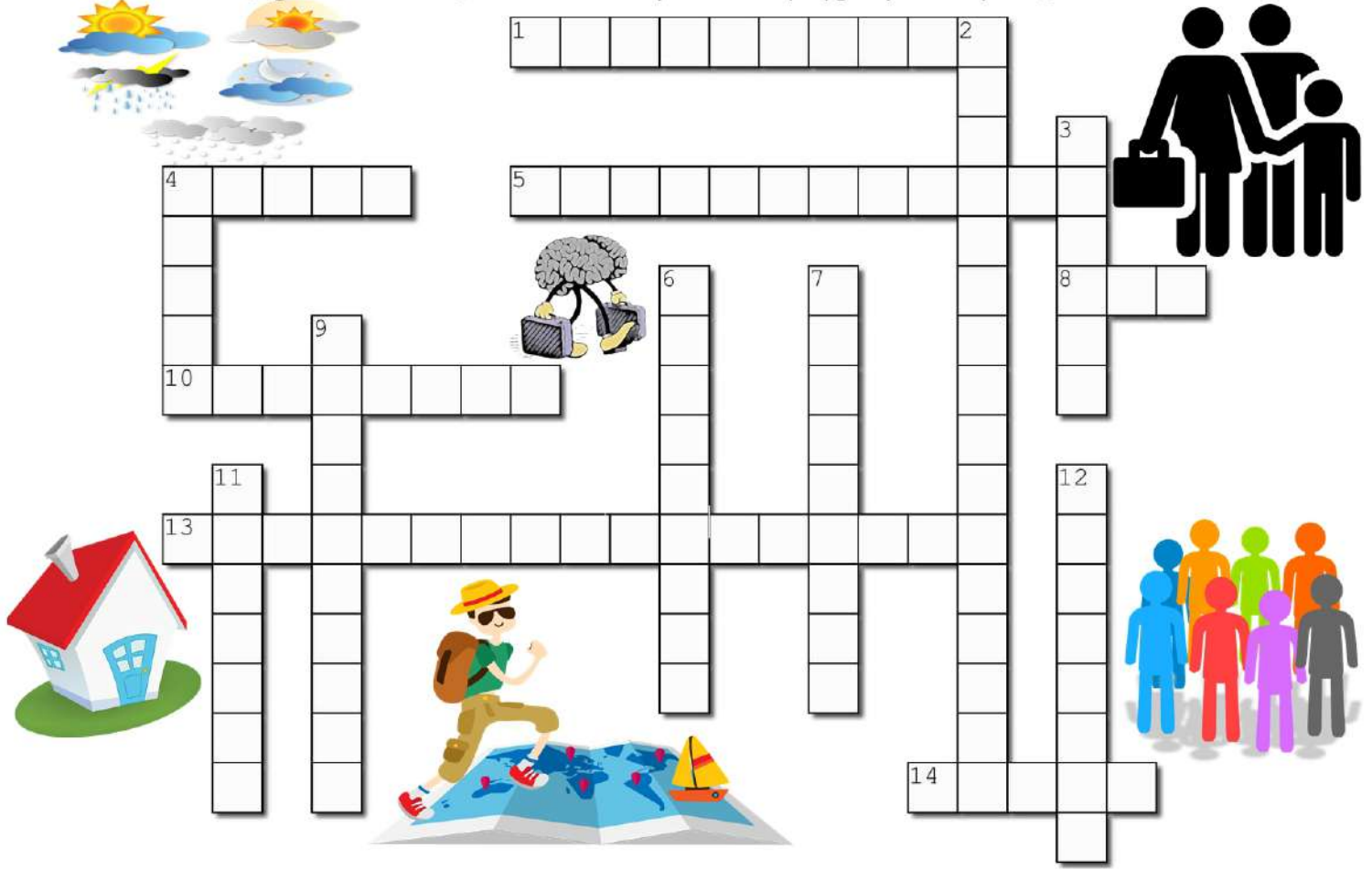
sosyalduragi



www.sosyalduragi.com

7.Sınıf İnsanlar, Yerler ve Çevreler Ünite Bulmacası

Aşağıdaki verilen açıklamaların cevaplarını bulup uygun yerlere yerleştirelim.



Soldan Sağa

- 15 - 64 yaş arasındaki nüfusa çalışma çağındaki nüfusa denir.
- Ülke sınırları içerisinde gerçekleşen göçlerdir.
- Tüm insanların sahip olduğu temel hak ve özgürlüklere denir.
- Bireylerin veya toplulukların doğal, ekonomik, toplumsal ve siyasi sebeplerle bir yerden başka bir yere gitmesine denir.
- İki ülke arasında karşılıklı olarak nüfus değişimidir.
- İnsanların bazı yerler ve durumlar hariç istediği yere yerleşebilmesidir.
- Belirli bir zamanda sınırları tanımlı bir bölgede yaşayan insan sayısıdır.

Yukarıdan Aşağıya

- İnsanların bazı durumlar hariç istediği şekilde gezi ve yolculuk yapabilmesidir.
- Ülke sınırları dışına doğru gerçekleşen göçlerdir.
- Hava olaylarının uzun yıllar boyunca ortalama durumunu gösteren yerleşmeyi etkileyen doğal nedendir.
- Eğitim görmüş kişilerin fırsat azlığı gibi nedenlerden dolayı ülkesinden gidip başka bir ülkeye yerleşmesidir.
- Bulunan taş kömürü sayesinde nüfusu hızla artan şehrimizdir.
- İlk yerleşme, ilk ev mimarisi buluntuları ile insanlık tarihine ışık tutan Konya'daki tarihi yerleşim yeridir.
- Yolculuk veya gezi anlamına gelen kısa veya uzun yerler arasında gerçekleşen harekettir.
- Ülkemizin en çok nüfusa sahip şehridir.



sosyalduragi



sosyalduragi



www.sosyalduragi.com

7.SINIF



İNSANLAR, YERLER VE ÇEVRELER ÜNİTESİ (3.ÜNİTE) BULMACA CEVAPLARI



Bize sitemizi ziyaret ederek veya sosyal medya hesaplarımızı takip ederek destek olabilirsiniz:



www.sosyalduragi.com

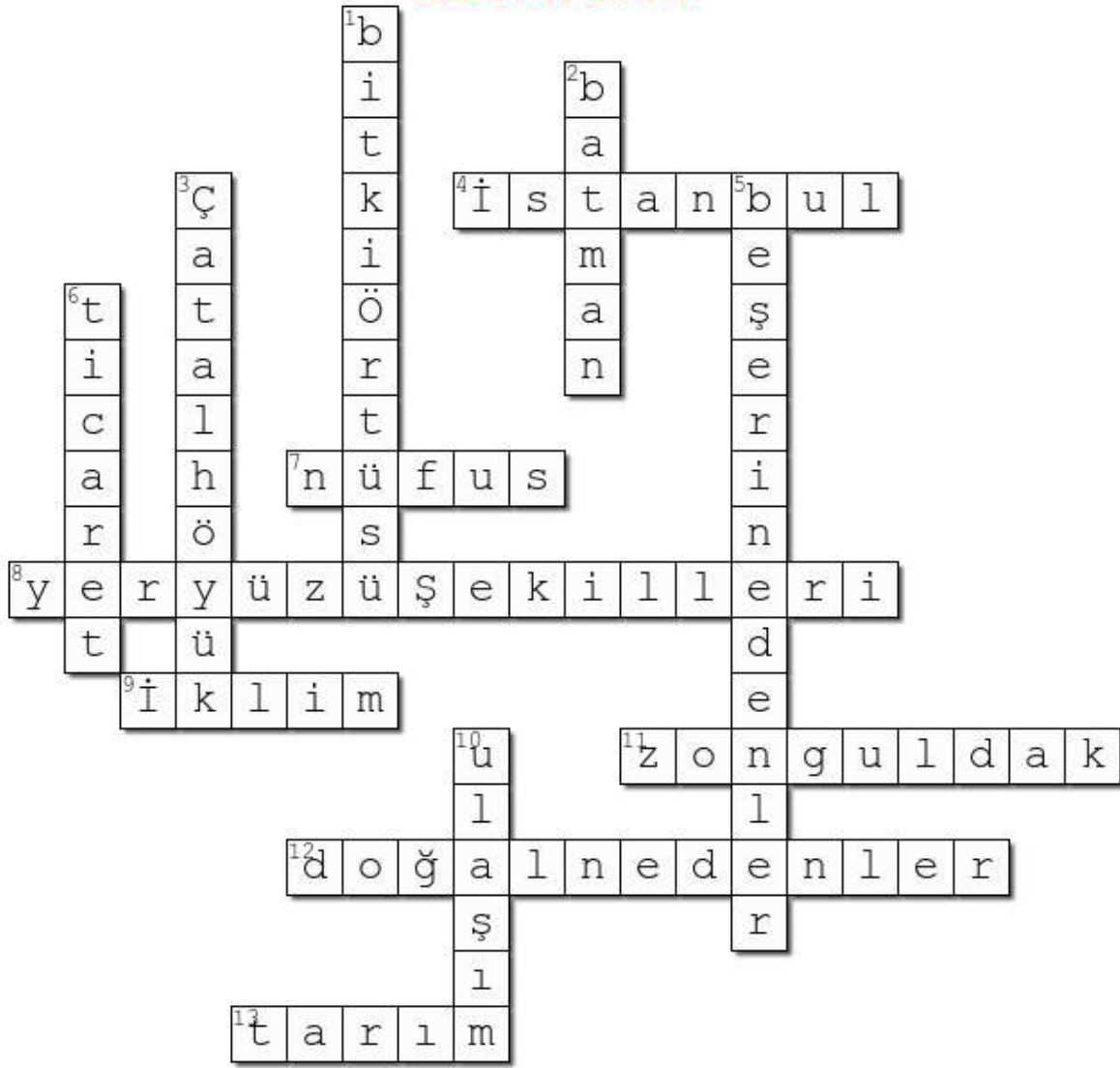


[sosyalduragi](https://www.instagram.com/sosyalduragi)



[sosyalduragi](https://twitter.com/sosyalduragi)

7.Sınıf Nereye Yerleşelim Bulmacası CEVAPLAR



4. Ülkemizin en çok nüfusa sahip şehridir. (**İstanbul**)

7. Belirli bir zamanda sınırları tanımlı bir bölgede yaşayan insan sayısıdır. (**nüfus**)

8. İnsanlar çevresine göre alçakta kalan düzlüklere yerleşir. Bu duruma sebep olan yerleşmeyi etkileyen doğal nedenin ismidir. (**yeryüzüŞekilleri**)

9. Hava olaylarının uzun yıllar boyunca ortalama durumunu gösteren yerleşmeyi etkileyen doğal nedendir. (**İklim**)

11. Bulunan taş kömürü sayesinde nüfusu hızla artan şehrimizdir. (**zonguldak**)

12. İklim, Bitki Örtüsü, Su Kaynakları gibi durumların etkili olduğu yerleşmeyi etkileyen nedenlerin genel ismidir. (**doğalnedenler**)

13. Ürün elde etmek amacıyla toprak üzerinde yapılan çalışmaları gösteren yerleşmeyi etkileyen beşeri nedendir. (**tarım**)

1. İnsanlar gür ormanların bulunduğu alanlara daha az yerleşir. Bu duruma sebep olan yerleşmeyi etkileyen doğal nedenin ismidir. (**bitkiÖrtüsü**)

2. Bulunan petrol sayesinde nüfusu hızla artan şehrimizdir. (**batman**)

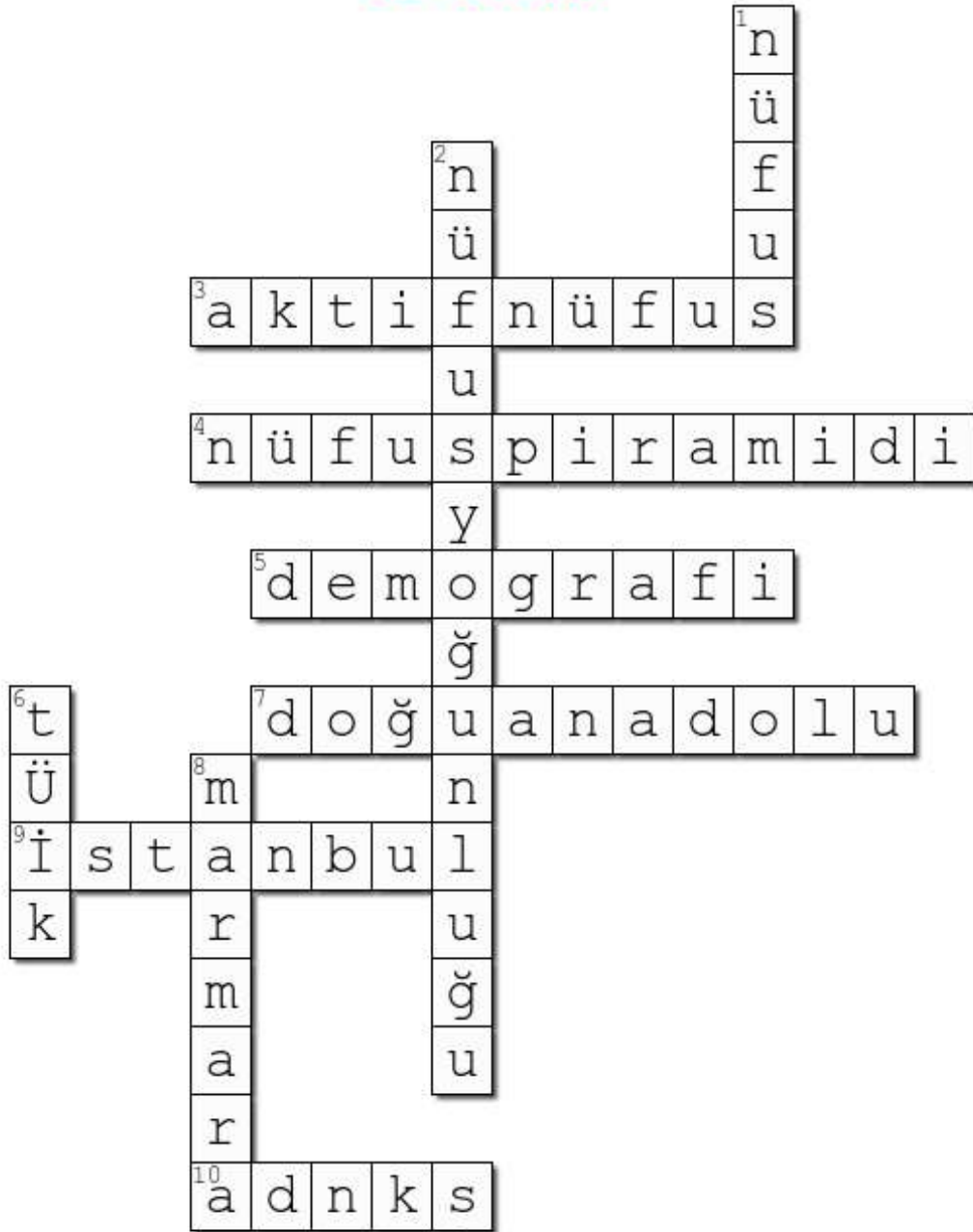
3. İlk yerleşme, ilk ev mimarisi buluntuları ile insanlık tarihine ışık tutan Konya'daki tarihi yerleşim yeridir. (**Çatalhöyük**)

5. Ticaret, Tarım, Sanayi gibi durumların etkili olduğu yerleşmeyi etkileyen nedenlerin genel ismidir. (**beşerinedenler**)

6. Kazanç sağlamak amacıyla yürütülen her türlü alım satım etkinliğini gösteren yerleşmeyi etkileyen beşeri nedendir. (**ticaret**)

10. İnsanlar yolların kavşak yerlerine daha çok yerleşmektedir. Bu duruma sebep olan yerleşmeyi etkileyen beşeri nedenin ismidir. (**ulaşım**)

7.Sınıf Tablo ve Grafiklerle Ülkemiz Bulmacası CEVAPLAR



3. 15 - 64 yaş arasındaki nüfusa çalışma çağındaki nüfusa denir. (**aktif nüfus**)

4. Nüfusun cinsiyet, yaş, çalışan nüfus, tüketici nüfus, ortalama ömür durumlarını göstermeye yarayan grafiklerdir. (**nüfus piramidi**)

5. Nüfus biliminin diğer ismidir. (**demografi**)

7. Nüfus yoğunluğunun en az olduğu coğrafi bölgemizin ismidir. (**doğu anadolu**)

9. Nüfus yoğunluğunun en fazla olduğu ilimizin ismidir. (**İstanbul**)

10. 2007 yılından itibaren nüfus sayım sistemimiz olan Adrese Dayalı Nüfus Kayıt Sisteminin kısa ismidir. (**adnks**)

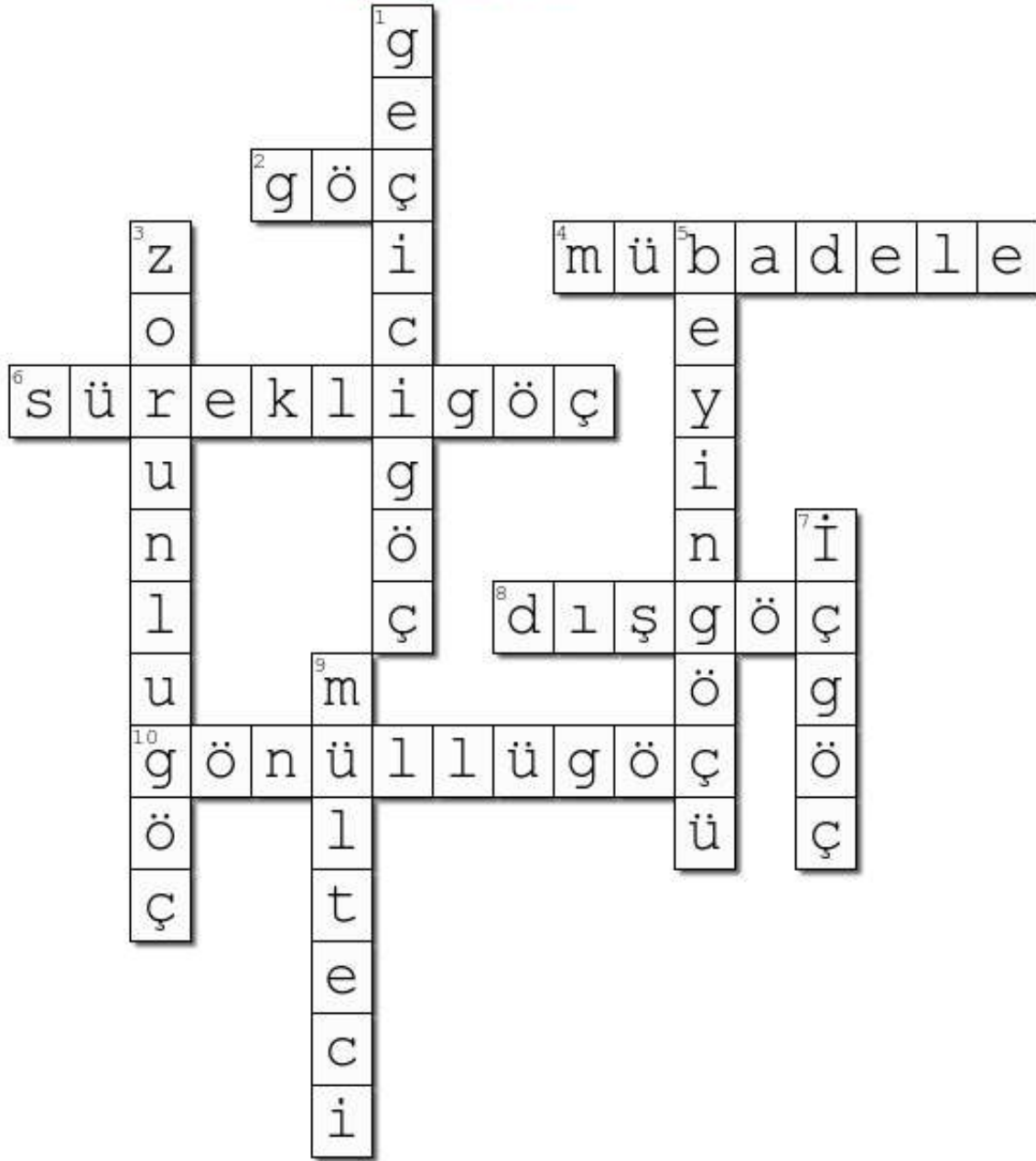
1. Belirli bir zamanda sınırları tanımlı bir bölgede yaşayan insan sayısıdır. (**nüfus**)

2. Bir yerde kilometre kareye düşen insan sayısıdır. (**nüfus yoğunluğu**)

6. Ülkemizde nüfus sayımını gerçekleştiren Türkiye İstatistik Kurumunun kısa ismidir. (**tÜİK**)

8. Nüfusun en fazla olduğu coğrafi bölgemizin ismidir. (**marmara**)

7.Sınıf Doğduğun Yer mi, Doyduğun Yer mi Bulmacası CEVAPLAR



2. Bireylerin veya toplulukların doğal, ekonomik, toplumsal ve siyasi sebeplerle bir yerden başka bir yere gitmesine denir. (göç)

4. İki ülke arasında karşılıklı olarak nüfus değişimidir. (mübadele)

6. İnsanların çeşitli nedenlerle bulundukları yeri kalıcı terk etmeleridir. (süreklilik göç)

8. Ülke sınırları dışına doğru gerçekleşen göçlerdir. (dış göç)

10. İnsanların bulundukları yeri kendi iradeleri ile terk etmeleridir. (gönüllü göç)

1. İnsanların tarım, hayvancılık ve turizm gibi faaliyetler nedeniyle yer değiştirmeleridir. (geçici göç)

3. İnsanların bulundukları yeri kendi iradeleri dışında terk etmeleridir. Mülteci göçleri buna örnektir. (zorunlu göç)

5. Eğitim görmüş kişilerin fırsat azlığı gibi nedenler yüzünden ülkesinden başka bir ülkeye yerleşmesidir. (beyingöçü)

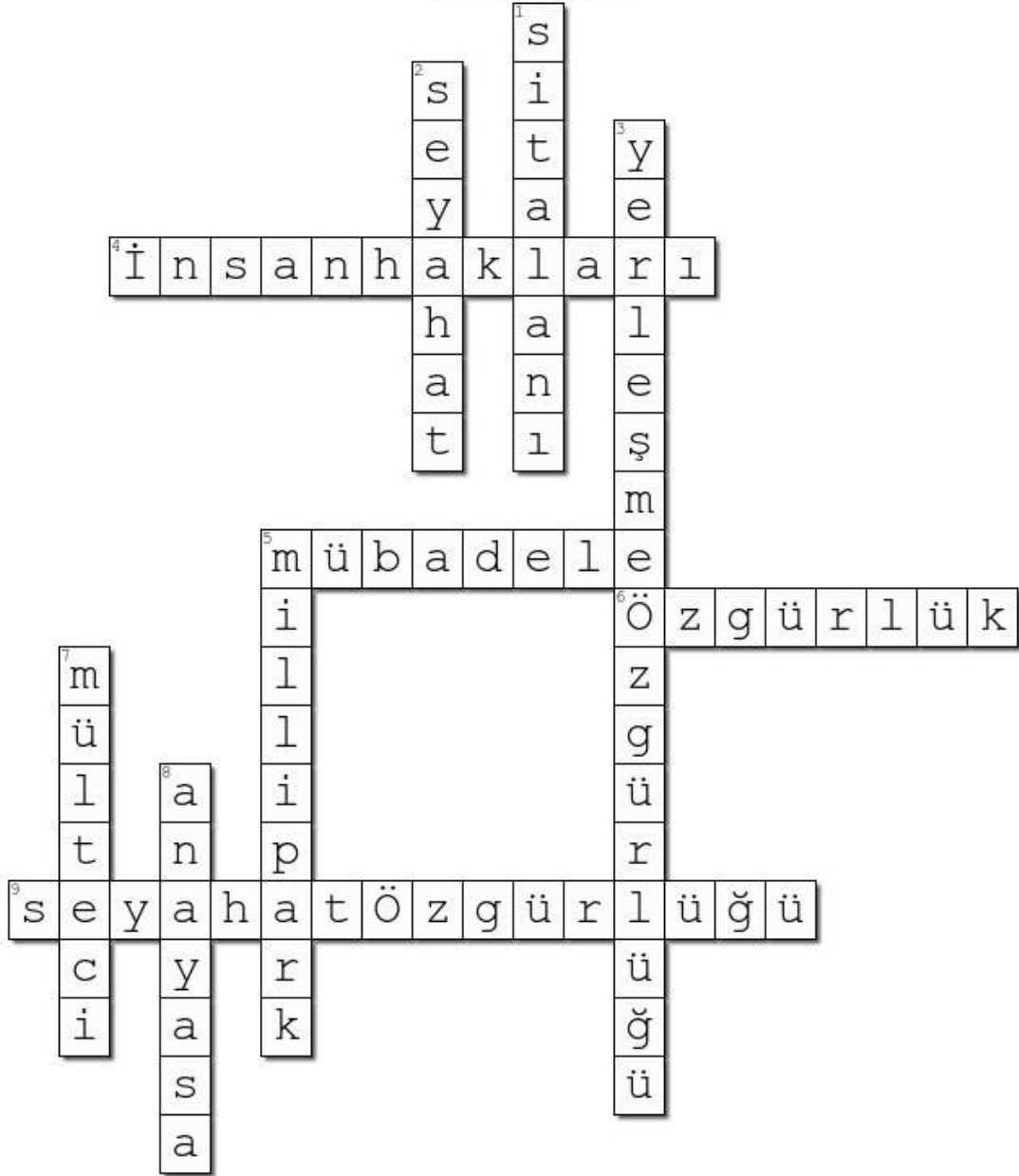
7. Ülke sınırları içerisinde gerçekleşen göçlerdir. (İç göç)

9. Bir başka yere ya da ülkeye sığınan, iltica eden kimse. (mülteci)

7.Sınıf Yerleşme ve Seyahat Özgürlüğüm Var

Bulmacası

CEVAPLAR



4. Tüm insanların sahip olduğu temel hak ve özgürlüklere denir. (**İnsanhakları**)

5. İki ülke arasında karşılıklı olarak nüfus değişimidir. (**mübadele**)

6. Birinin engellenmeden ya da sınırlandırılmadan istediğini seçebilmesi, yapabilmesi ve hareket edebilmesi durumudur. (**Özgürlük**)

9. İnsanların bazı durumlar hariç istediği şekilde gezi ve yolculuk yapabilmesidir. (**seyahatÖzgürlüğü**)

1. Yerleşmenin yasak olduğu korunmasında kamu yararı bulunan alanların genel adıdır. (**sitalanı**)

2. Yolculuk veya gezi anlamına gelen kısa veya uzun yerler arasında gerçekleşen harekettir. (**seyahat**)

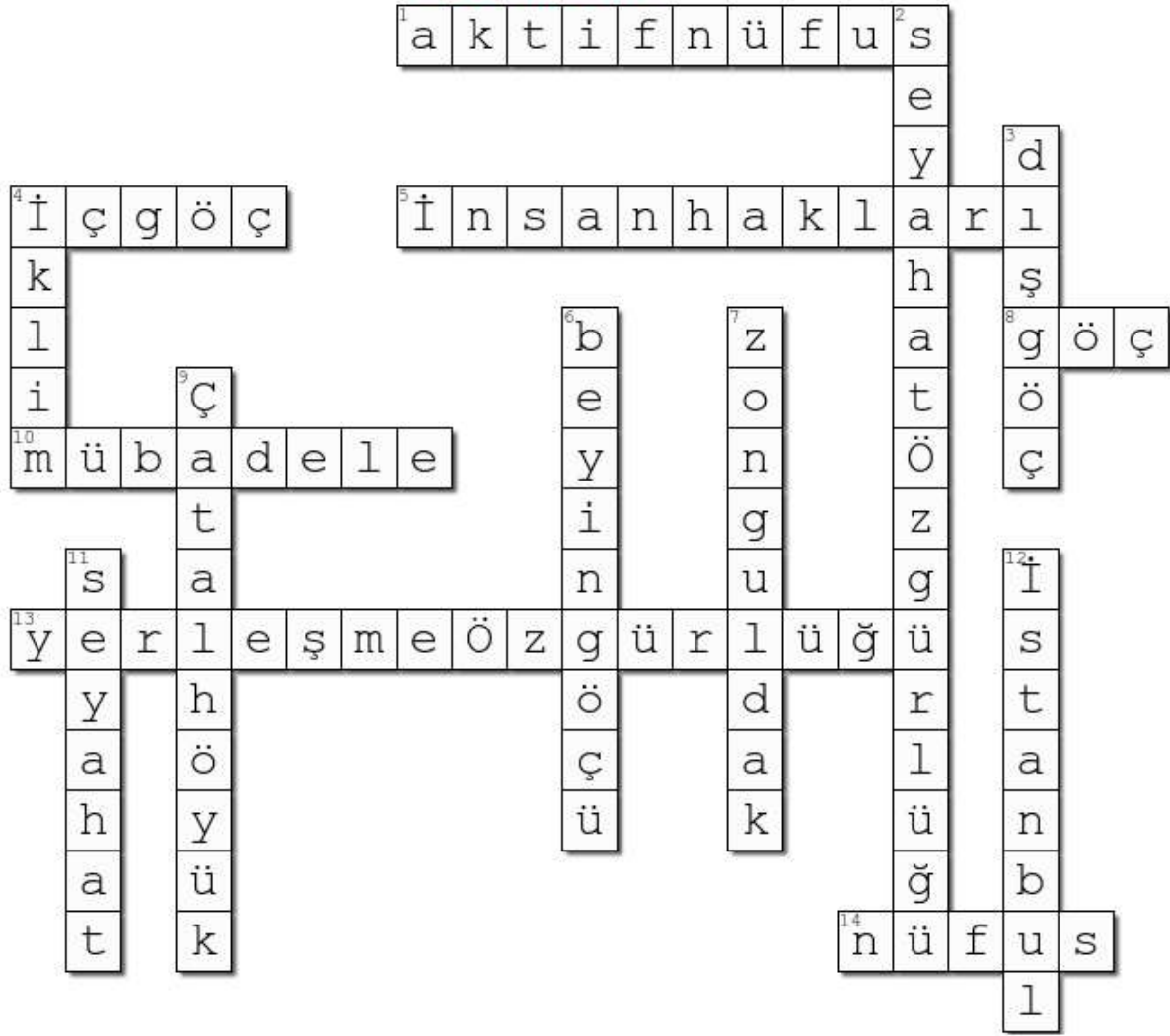
3. İnsanların bazı yerler ve durumlar hariç istediği yere yerleşebilmesidir. (**yerleşmeÖzgürlüğü**)

5. Yerleşmenin yasak olduğu doğa koruma amaçlı kullanılan parkların genel adıdır. (**millipark**)

7. Bir başka yere ya da ülkeye sığınan, iltica eden kimse. (**mülteci**)

8. Yerleşme ve Seyahat Özgürlüklerini koruma altına almış çeşitli maddelerden oluşan bir ülkedeki en yüksek yasadır. (**anayasa**)

7.Sınıf İnsanlar, Yerler ve Çevreler Ünite Bulmacası CEVAPLAR



1. 15 - 64 yaş arasındaki nüfusa çalışma çağındaki nüfusa denir. (**aktif nüfus**)

4. Ülke sınırları içerisinde gerçekleşen göçlerdir. (**İç göç**)

5. Tüm insanların sahip olduğu temel hak ve özgürlüklere denir. (**İnsan hakları**)

8. Bireylerin veya toplulukların doğal, ekonomik, toplumsal ve siyasi sebeplerle bir yerden başka bir yere gitmesine denir. (**göç**)

10. İki ülke arasında karşılıklı olarak nüfus değişimidir. (**mübadele**)

13. İnsanların bazı yerler ve durumlar hariç istediği yere yerleşebilmesidir. (**yerleşme özgürlüğü**)

14. Belirli bir zamanda sınırları tanımlı bir bölgede yaşayan insan sayısıdır. (**nüfus**)

2. İnsanların bazı durumlar hariç istediği şekilde gezi ve yolculuk yapabilmesidir. (**seyahat özgürlüğü**)

3. Ülke sınırları dışına doğru gerçekleşen göçlerdir. (**dış göç**)

4. Hava olaylarının uzun yıllar boyunca ortalama durumunu gösteren yerleşmeyi etkileyen doğal nedendir. (**İklim**)

6. Eğitim görmüş kişilerin fırsat azlığı gibi nedenlerden dolayı ülkesinden gidip başka bir ülkeye yerleşmesidir. (**beyingözü**)

7. Bulunan taş kömürü sayesinde nüfusu hızla artan şehrimizdir. (**zonguldak**)

9. İlk yerleşme, ilk ev mimarisi buluntuları ile insanlık tarihine ışık tutan Konya'daki tarihi yerleşim yeridir. (**Çatalhöyük**)

11. Yolculuk veya gezi anlamına gelen kısa veya uzun yerler arasında gerçekleşen harekettir. (**seyahat**)

12. Ülkemizin en çok nüfusa sahip şehridir. (**İstanbul**)