

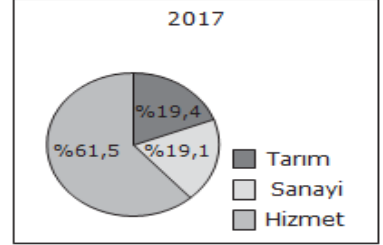
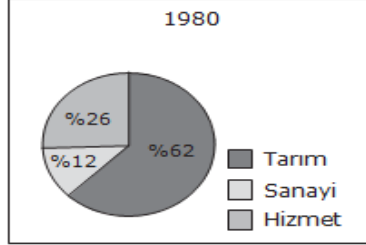
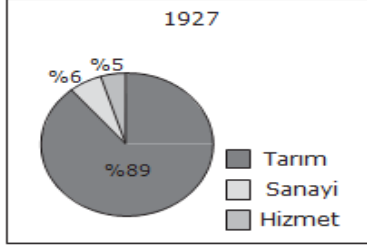
2022-2023 EĞİTİM ÖĞRETİM YILI SOSYAL BİLGİLER DERSİ
7. SINIF II. DÖNEM I. YAZILI YOKLAMA SORULARI

ADI SOYADI:
SINIFI:
NUMARASI:

Tarih:
Aldığı not:

A. Grafikleri inceleyip grafiğin altında yer alan ifadelerden doğru olanların başına “D”, yanlış olanların başına “Y” harfini yazınız. (20 puan)

Aşağıda ülkemizin 1927, 1980 ve 2017 yıllarında çalışanların iş kollarına göre dağılımına ait grafikleri verilmiştir:



- ☐ Ülkemizde sanayide çalışanların oranı artış göstermiştir.
- ☐ Ülkemizin ilk yıllarında çalışanların oranı bakımından en az olan faaliyet kolu sanayidir.
- ☐ Çalışanlar arasında sanayi ve hizmette çalışanların oranında artış yaşanmıştır.
- ☐ 2017 yılında çalışanların yarısından fazlası hizmet sektöründe çalışmaktadır.
- ☐ Hizmet sektöründe çalışanların oranı 1980 yılında düşüş göstermiştir.
- ☐ Tarımda çalışanların oranı giderek düşmüştür.
- ☐ Gelişmiş ülkelerin çalışanların iş kollarına göre dağılım grafiklerine en fazla benzeyeni 1927 yılıdır.

B. Aşağıdaki cümlelerde görülen boşlukları uygun kelimelerle doldurunuz.(10 puan)

Zorunlu göç - İç göç - Mübadele - Beyin göçü - Mevsimlik göç

1. Nitelikli insan gücünün çalışmak üzere yurt dışına gitmelerine denir.
2.; savaş, baskı ve zulümden kaçarak başka ülkelere yapılan göçlerdir.
3. İnsanların bir yerden başka bir yere geçici olarak yer değiştirmesine denir.
4. Bir antlaşmaya dayanarak ülke nüfuslarının karşılıklı yer değiştirmelerine denir.
5. Ülke sınırları içerisinde gerçekleştirilen göç faaliyetine denir.

C. Tablodaki göç sebepleri hangi alan ile ilgiliyse numarasını aşağıya yazınız. (10 p)

1	Depremler
2	İş bulma
3	Kan davaları
4	Kuraklık
5	Eğitim-Sağlık

6	Turizm
7	Sel ve taşkınlar
8	Savaşlar
9	Tayin(atama)
10	Mübadele

Doğal	Siyasi	Ekonomik	Sosyal

D. Aşağıda verilen bilim insanlarının hangi alanda hizmet verdiklerini işaretleyiniz. (10 p.)

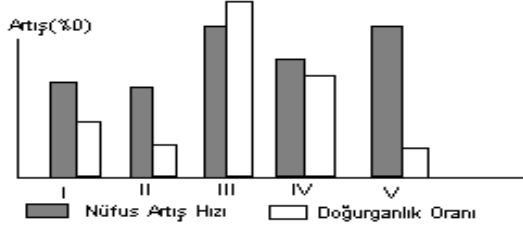
	Tıp	Matematik	Astronomi	Coğrafya	Mühendislik
Cezeri					
İbni Sina					
Ali Kuşçu					
Piri Reis					
Harezmi					

E. Aşağıda verilenleri birbirleriyle eşleştiriniz? (10 Puan)

1. Çivi yazısı	() Bergama Krallığı
2. Resim yazısı	() Romalılar
3. Latin alfabesi	() Çinliler
4. Parşömen	() Mısırlılar
5. Kağıt	() Sümerler

F. Aşağıdaki soruların doğru cevaplarını işaretleyiniz.(40 puan)

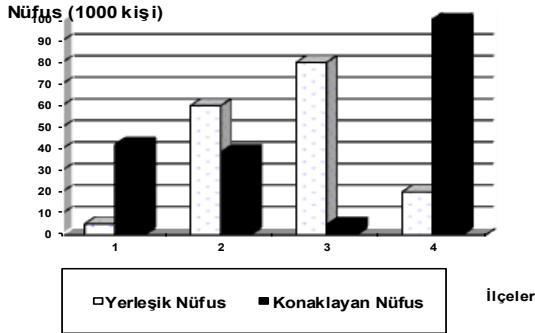
1.



Yukarıda beş bölgeye ait nüfus artış hızı ve doğurganlık oranı verilmiştir. Buna göre hangi bölge dışarıdan **daha fazla** göç almaktadır?

- A) V B) IV C) II D) I

2.



Grafikte, Türkiye'deki dört ilçenin yerleşik nüfusu ve yıl boyunca ilçelerde konaklayan toplam turist sayısı gösterilmiştir.

Grafığe göre aşağıdakilerden hangisi söylenemez?

- A) 1 numaralı ilçe, 2 numaralı ilçeden daha fazla turist çekmiştir.
B) 4 numaralı ilçe, turizmin en canlı olduğu yerdir.
C) 3 numaralı ilçede turistik zenginlik yoktur.
D) 1 numaralı ilçede deniz turizmi gelişmiştir.

3. Aşağıda, gelişme düzeyleri farklı iki ülkenin yaş gruplarını gösteren bir tablo verilmiştir.(Milyon kişi)

I. ÜLKE			II. ÜLKE	
Yaş grubu	Kadın	Erkek	Kadın	Erkek
0-14	21	20	14	13
15-64	35	36	38	40
65+	4	2	8	5

Tablodaki bilgilerden yararlanarak aşağıdaki sonuçlardan hangisine ulaşılabilir?

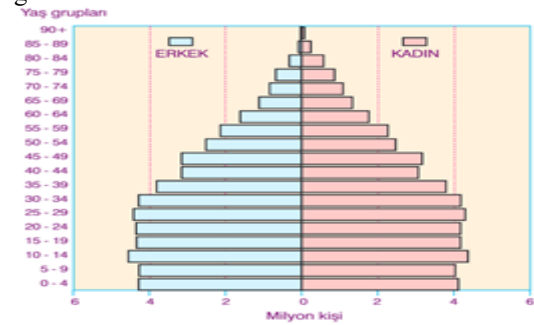
- A) İki ülkede de kadın nüfusu erkek nüfusundan azdır.
B) I. ülkede 0-14 yaş grubu II. ülkedekinden azdır.
C) İki ülkede de 15-64 yaş grubundaki erkeklerin sayısı kadınlardan azdır.
D) II. ülkede 65 yaş üzerindeki kişilerin ülke nüfusu içindeki payı I. ülkedekinden fazladır.

4. Ortaçağ Avrupası'nda kilisenin koyduğu katı, değişmez düşünce sistemine Skolastik düşünce denir.

Buna göre aşağıdakilerden hangisi Skolastik düşünce sistemi için söylenemez?

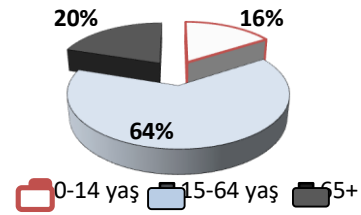
- A) Kilisenin her dediği şey doğrudur.
B) Deney ve gözleme yer yoktur.
C) Gelişime ayak uydurabilmek için bilimsel araştırmalara gerek vardır.
D) Skolastik düşünce özgür düşüncüyü yasaklayarak bilimsel gelişmelerin önünü kapatmıştır.

5. Aşağıdaki grafik 2012 yılında Türkiye nüfusunun yaş gruplarına ve cinsiyete göre dağılımını göstermektedir.



Grafikteki bilgilere göre Türkiye nüfusuyla ilgili aşağıdakilerden hangisi **söylenemez?**

- A) Son yıllarda nüfus azalma eğilimi göstermektedir.
B) Yaşlı nüfusta kadın sayısı fazladır.
C) Son yıllarda piramit tabanının daralmasına bağlı olarak nüfus artış hızı düşmüştür.
D) 15-64 yaş arası çalışan aktif nüfus sayıca fazladır.

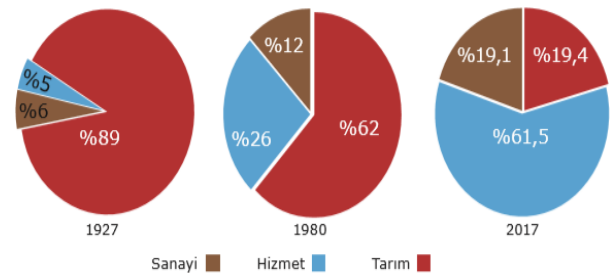


6. Yukarıdaki grafikte bir ülkenin nüfusunun yaş gruplarına göre dağılımı gösterilmiştir.

Buna göre bu ülkeyle ilgili aşağıdaki yorumlardan hangisi **yanlış** olur?

- A) Ortalama yaşam süresi uzundur.
B) Sağlık hizmetleri gelişmiştir.
C) Doğum oranları yüksektir.
D) Üniversite mezun oranı yüksektir

Yıllara Göre Türkiye'de Çalışan Nüfusun İş Kollarına Dağılımı



7. Yukarıdaki grafiklere göre aşağıdakilerden hangisi **söylenemez?**

- A) 1927 yılında tarım sektöründe çalışan nüfus yaklaşık %90'dır.
B) Tarımsal üretim günümüze yaklaştıkça azalmıştır.
C) Grafik verilerine göre gelişmekte olan bir ülkedir.
D) 2017 yılında hizmet sektöründe çalışan nüfus diğer iki alanda çalışan nüfusun toplamından fazladır.

8. Orta Çağ'da yaşamış bir bilim insanı olsaydınız bilimsel çalışmalar yapmak için aşağıdaki yerlerden hangisini **tercih etmezsiniz?**

- A) Buhara B) Roma C) Bağdat D) Semerkant

9. Ülkemizde kent nüfusunun en az olduğu bölge aşağıdakilerden hangisidir?

- A) Akdeniz B) Ege
C) Marmara D) Doğu Anadolu