



1) Görsellerdeki tarihi nesneler müzelerde hangi bilim sayesinde sergilenebilmiştir?

- A) Coğrafya B) Nümismatik  
C) Arkeoloji D) Psikoloji

- \* Öğrendiğim bilgileri aklımda nasıl daha iyi tutabilirim?
- \* Çevremizdeki insanlarla neden görüş ayrılıkları yaşamaktayız?
- \* Görsel medyada yayınlanan reklamların insanlar üzerindeki etkileri nelerdir?
- \* İnsanların bir futbol takımına taraftar olmasının sebebi nedir?

2) Yukarıdaki sorulara cevap arayan sosyal bilim aşağıdakilerden hangisidir?

- A) Filoloji B) Sosyoloji  
C) Tarih D) Psikoloji

Göbeklitepe Höyüğü Cilalı Taş Devri'nden kalma, dünyanın bilinen en eski dinî yapılar topluluğudur. 1963'te fark edilen dokuz hektarlık kazı bölgesinin önemi, tarlasını karasabanla sürerken bulduğu oymalı taşı müzeye götüren Mahmut Kılıç sayesinde anlaşıldı. Göbeklitepe Şanlıurfa'ya 20 km'lik bir mesafede, Örencik Köyü yakınlarındadır. 1995 yılında ilk kez Alman Arkeoloji Enstitüsü ve Şanlıurfa Müze Müdürlüğü'nün iş birliğiyle kazı çalışmalarına başlandı. Kazılar Alman Doç. Dr. Klaus Schmidt'in (Kilaus Şimit) başkanlığında yürütülmüştür.

3) Göbeklitepe hangi sosyal bilim dalı sayesinde bulunmuştur?

- A) Filoloji B) Arkeoloji  
C) Antropoloji D) Tarih

Sosyoloji, toplumların değişim ve gelişim sürecini araştırarak günümüzde yaşayan insan topluluklarının davranışlarını analiz etmeye çalışır. Diğer insanların yaşam biçimleri hakkında bilgi edinmemizi ve kültürel farklılıkların bilincinde olmamızı da sağlar. Bu sayede o insanlarla empati kurabilir, onları kendi kültürel anlayışlarıyla değerlendirebiliriz. Dünyada milyonlarca insan, ülkelerindeki iç karışıklıklardan uzaklaşarak başka ülkelerde mülteci olarak yaşamlarını sürdürmektedir. Mültecilerin yaşam koşullarını, kültürel değerlerini, göç ettikleri ülkelerdeki vatandaşlarla ilişkilerini sosyoloji bilimi sayesinde öğreniriz. Böylece ön yargılarımızdan kurtularak onlara karşı daha anlayışlı olabiliriz.

4) Buna göre Sosyoloji için hangisi söylenemez?

- A) Sosyoloji, toplumları inceler.  
B) Sosyoloji, kültürel farklılıklarla ilgilenir.  
C) Sosyoloji, mültecilerin toplumdaki ilişkilerini değerlendirir.  
D) Sosyoloji, insanların davranışlarını anlamlandırmaya çalışır.

Onlarca kitabın ve yüzlerce makalenin yazarı olan İnalçık, ortaya koyduğu bu çalışmalarla bu bilimin literatürüne önemli katkılar da sağladı. Osmanlı'nın hemen hemen tüm dönemleri üzerine araştırmalarda bulundu. Kaynak niteliği taşıyan eserler meydana getirdi. Yanlış ya da eksik bilinen pek çok konuyu aydınlattı. Dolayısıyla yaptığı analizler ve araştırmalarla geçmişe ışık tuttu.



5) Bende Prof. Dr. Halil İnalçık gibi olmak istiyorum diyen Nilay, yukarıdaki bilgilere göre hangi sosyal bilim alanında çalışması gerekecektir?

- A) Tarih
- B) Arkeoloji
- C) Coğrafya
- D) Antropoloji



I. Öğrencilerin ve bilim insanlarının alanlarında bilimsel ve güncel bilgileri edinmelerine katkı sağlamak.

II. Yeni bilgiler üretilmesi, bilimsel yorumların yapılması veya teknolojik problemlerin çözülmesi.

III. Türklerin, dünya tarihindeki yerini ve medeniyete katkılarını tüm dünyaya duyurmak.

6) Hangisi veya hangileri Tübitak Bilim Fuarları'nın uygulanmasındaki amaçlar içinde yer almaz?

- A) Yalnız I
- B) I ve II
- C) Yalnız III
- D) I ve III

İnsanın içinde yaşadığı çevrenin doğal özelliklerini, insan ve doğal çevre arasındaki etkileşimi konu edinen bilim dalı-



İnsan davranışlarını ve insanın zihinsel süreçlerini bilimsel yöntemler kullanarak inceleyen bilim dalıdır. Ruh bilimi ve davranış bilimi olarakta bilinir.



Geçmişte yaşamış insan topluluklarından kalan eserlerin ortaya çıkarılıp incelenmesini ve insanlığın yararına sunulmasını sağlayan bilim dalıdır. Kazı bilimi olarakta bilinir.



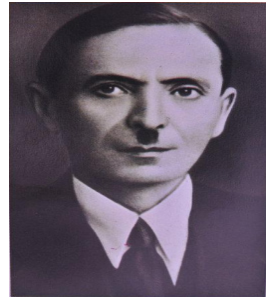
7) Yukarıdaki bilgilere bakarak;

- |                |              |
|----------------|--------------|
| 1. Antropoloji | 2. Arkeoloji |
| 3. Psikoloji   | 4. Coğrafya  |
|                | 5. Tarih     |

Hangi bilim dallarının tanımı yapılmıştır?

- |            |            |
|------------|------------|
| A) 1, 3, 5 | B) 2, 4, 5 |
| C) 2, 3, 4 | D) 1, 3, 4 |

Dermatoloji (deri hastalıkları) alanında çalışmalar yapmıştır. Uzun yıllar boyunca şark çıbanı, arpa uyuzu ve mantar hastalıkları gibi dermatoloji konularını incelemiştir. Kendi adıyla anılan bir hastalığı tanımlaması onun dünya çapında tanınmasını sağlamıştır.



8) Verilen bilgilere göre bu bilim insanımız kimdir?

- |                    |                 |
|--------------------|-----------------|
| A) Hulusi Behçet   | B) Cahit Arf    |
| C) Oktay Sinanoğlu | D) Mazhar Osman |

**6.SINIF SOSYAL BİLGİLER 4.ÜNİTE**  
**Sosyal Bilimlerin Toplum Üzerindeki Etkisi**  
**Deneme Sınavı**  
**CEVAP ANAHTARI**

<b>1-C</b>	<b>5-A</b>
<b>2-D</b>	<b>6-C</b>
<b>3-B</b>	<b>7-C</b>
<b>4-D</b>	<b>8-A</b>

*Her türlü paylaşıma açıktır. Ticari amaçlı kullanılamaz. ©*