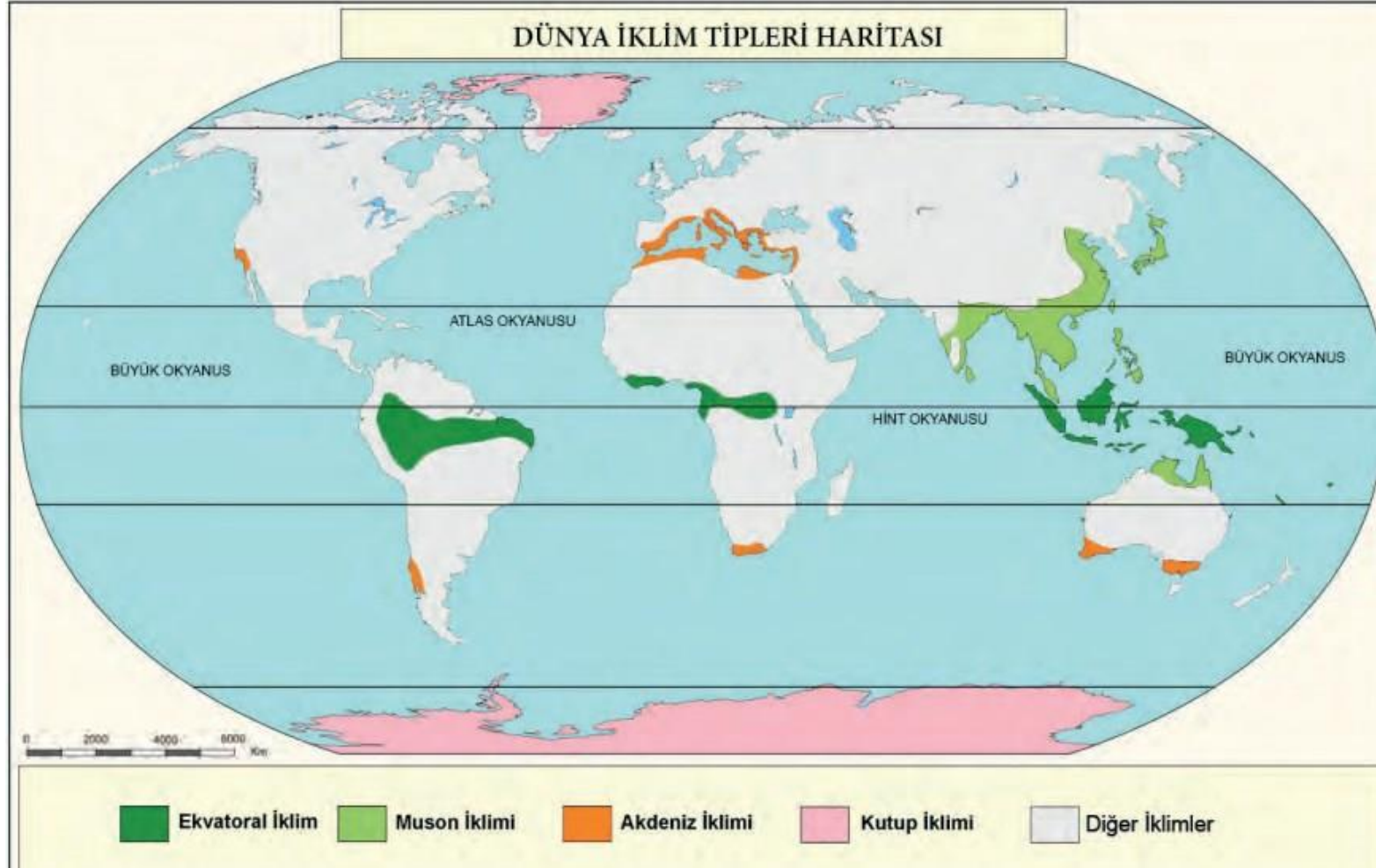




## DÜNYADA GÖRÜLEN İKLİM TİPLERİ



## KUTUP İKLİMİ

- Kuzey Kutbu ve Grönland adasının iç kısımlarında ve Antarktika'da etkilidir.
- Mevsim yoktur.
- Sıcaklık yıl boyunca 0 derecenin altındadır.
- Yıllık ortalama sıcaklık -30 derece civarındadır.
- Toprak ve bitki örtüsü yoktur.



## MUSON İKLİMİ

- Güneyde Hindistan, Güney Çin, Güneydoğu Asya, Japonya ve Mançurya'da görülür. Yıllık sıcaklık ortalaması 15-20°C'tur. Alçak enlemlerde sıcaklık yüksektir.
- Yıllık yağış miktarı 1500 - 2000 mm civarındadır.
- Örneğin Hindistan'ın kuzeydoğusunda yer alan Çerapunçi 12.000 mm yağış ile Dünya'nın en fazla yağış alan yeridir.
- Doğal bitki örtüsü olarak, kışın yapraklarını döken geniş yapraklı muson ormanlarıdır.



## EKVATORAL İKLİM

- 10 ° Kuzey ve Güney Enlemleri arasında görülür.
- Yağış rejimi düzenlidir.
- Sıcaklık ve yağışın fazla olmasından dolayı bitki örtüsü yıl boyunca yeşil kalan geniş yapraklı ağaçlardır.
- Yıllık yağış ortalaması 2500 mm - 3000 mm civarındadır.
- Yıllık ve günlük sıcaklık farkı en az olan iklimdir.



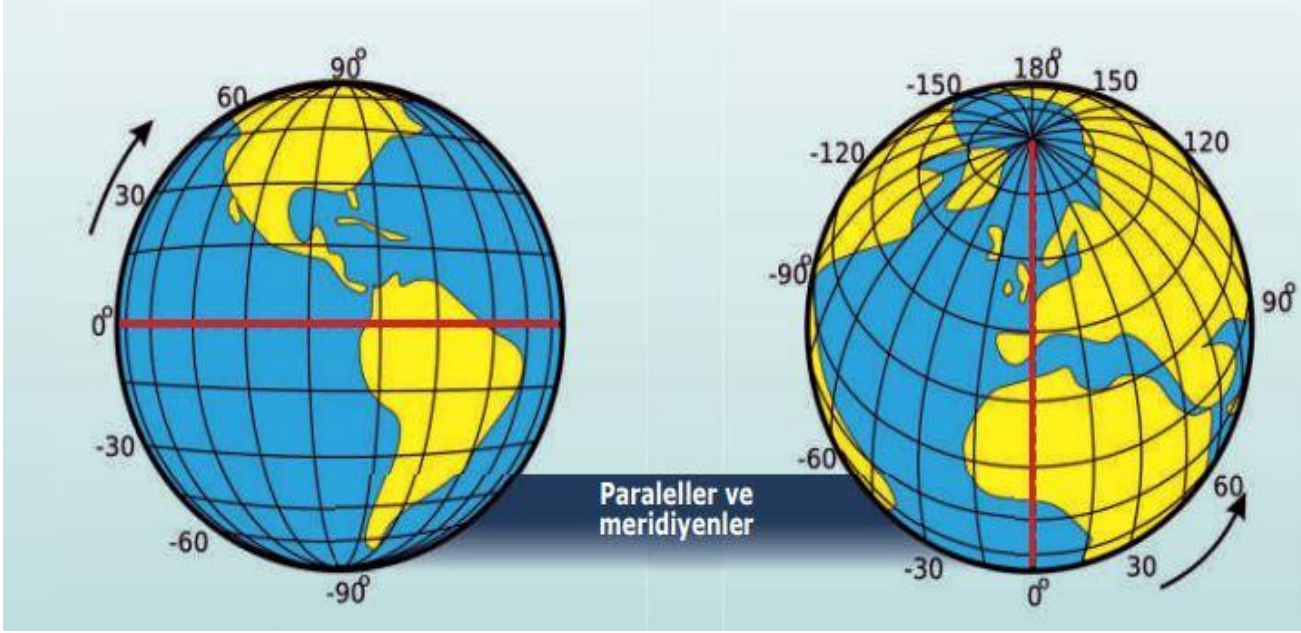
## AKDENİZ İKLİMİ

- Türkiye'de Akdeniz, Ege ve Güney Marmara Kıyılarında görülür.
- İtalya, Yunanistan, Fransa, İspanya, Cezayir, Fas, Tunus,
- Yazlar sıcak ve kurak kışlar ılık ve yağışlı geçer.
- Yıllık yağış tutarı 500-1000 mm arasındadır.
- Yağış rejimi düzensizdir.
- Bitki örtüsü makilerdir.





## PARALELLER - MERİDYENLER

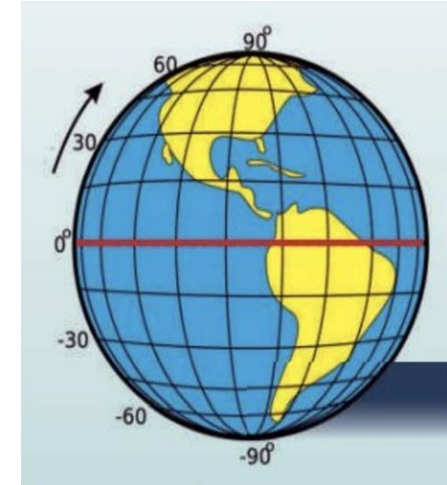


**PARALEL:** Ekvatora paralel birer derecelik açılarla çizilen doğudan batıya uzanan hayali çizgilere paralel denir.

**MERİDYEN:** Bir kutup noktasından başlayarak diğer kutup noktasında sona eren, ekvator ve paralel dairelerini dik kesen yaylara meridyen denir.

## PARALELLERİN ÖZELLİKLERİ

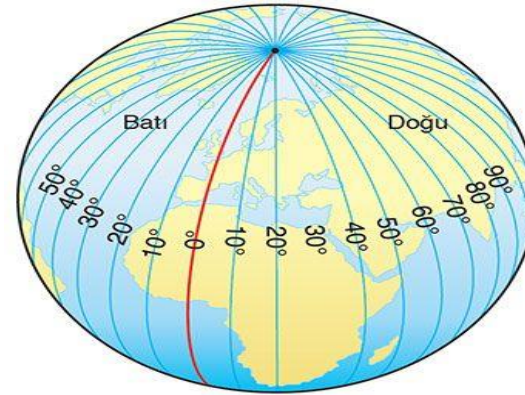
1. Ekvator'un 90 kuzeyinde, 90 da güneyinde olmak üzere, toplam 180 paralel bulunur.
2. Başlangıç paraleli **Ekvator'dur**.
3. Ekvator'dan kutuplara doğru gidildikçe paralellerin boyları kısalır. Buna karşılık paralel numaraları büyür.
4. Paraleller doğu- batı doğrultusunda uzanırlar.
5. Ardışık iki paralel arası uzaklık yaklaşık olarak **111** km dir.





## MERİDYENLERİN ÖZELLİKLERİ

1. Başlangıç meridyeninin 180 doğusunda, 180 de batısında olmak üzere, toplam **360** meridyen vardır.
2. Başlangıç meridyeni İngiltere'nin başkentindeki Greenwich istasyonundan geçen meridyendir.
3. Ardışık iki meridyen arasındaki yerel saat farkı **4** dakikadır.
4. Aynı meridyen üzerinde bulunan bütün noktaların (Güneş karşısından aynı anda geçtiklerinden) yerel saatleri aynıdır.
5. Meridyen dereceleri Greenwich'ten doğuya ve batıya gidildikçe büyür.
6. Meridyenler kuzey- güney doğrultusunda uzanır.



**Coğrafi Konum:** Herhangi bir yerin dünya üzerindeki bulunduğu yere **coğrafi konum** denir.

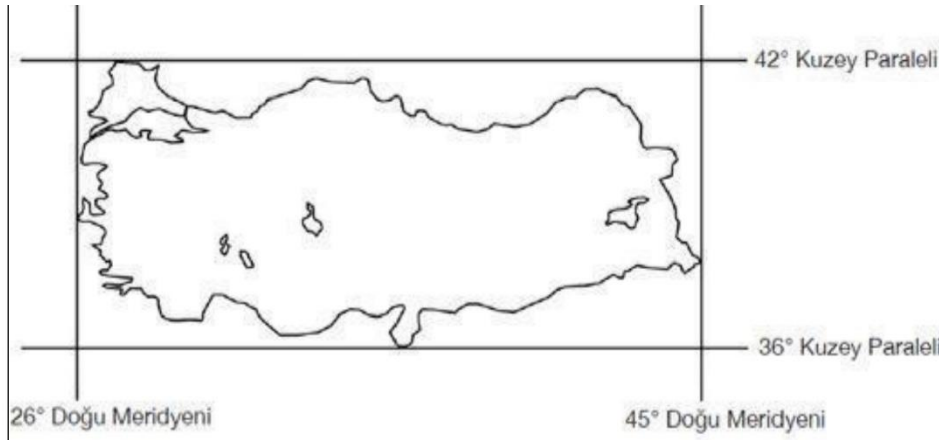
### Coğrafi Konum Çeşitleri

- 1- **Matematik (mutlak) Konum:** Bir yerin ekvator ve başlangıç meridyenine olan uzaklığına **matematik konum** denir.
- 2- **Özel (göreceli) Konum:** Bir yerin denizlere, okyanuslara, kıtalara, komşu ülkelere, yeryüzü şekillerine ve ekonomik faaliyet bölgelerine göre konumuna **özel konum** denir.



### Türkiye'nin Coğrafi (Matematik) Konumunun Sonuçları:

- Türkiye 36- 42 derece kuzey paralelleri (KP); 26- 45 derece doğu meridyenleri (DM) arasında yer alır.
- Ekvator'un kuzeyinde, kuzey yarımkürededir.
- Başlangıç meridyeninin doğusunda yer alır.
- Orta kuşakta yer alır, dört mevsim belirgin yaşanır.
- Kuzeyi ile güneyi arasında 6 paralel; doğusu ile batısı arasında 19 meridyen farkı vardır.



## Türkiye'nin Özel Konumunun Sonuçları:

- Balkanlar, Kafkaslar ve Ortadoğu üçgeninin merkezinde yer almaktadır.
- Üç tarafı denizlerle çevrilidir.
- Asya ile Avrupa kıtaları arasında köprü konumundadır.
- Zengin doğal kaynaklara sahiptir.
- İstanbul ve Çanakkale boğazlarına sahiptir.
- Avrupa ülkeleriyle Ortadoğu'daki zengin petrol ülkeleri arasında bulunur.
- Yükseklik fazladır, batıdan doğuya gidildikçe yükseklik artar, sıcaklık düşer.



**Kıta:** Etrafı deniz ve okyanuslarla çevrili büyük kara parçalarına **kıta** denir.

1- Asya 2- Afrika 3- Kuzey Amerika 4- Güney Amerika 5- Antarktika 6- Avrupa 7- Avustralya (Okyanusya)

**Okyanus:** Kıtalar tarafından birbirinden ayrılan büyük su kütlelerine **okyanus** denir.

1- Büyük Okyanus (Pasifik ) 2- Atlas ( Atlantik ) Okyanusu 3- Hint Okyanusu



## ÜLKEMİN GÜZELLİKLERİ HARİTADA

### Yüzey Şekilleri İle İlgili Kavramlar:

**Dağ:** Çevresine göre yüksekte kalan, tabandan zirveye doğru yamaçları eğimli yeryüzü şekillerine dağ denir.

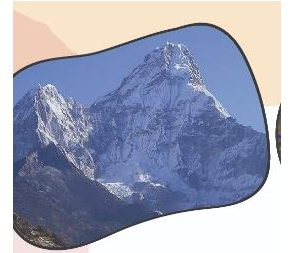
**Akarsu:** Yeryüzünde belirli bir eğim boyunca sürekli veya zaman zaman akan sulara denir.

**Körfez:** Denizin, karanın içine doğru sokulduğu büyük girintilere körfez denir.

**Yarımada:** Üç tarafı sularla çevrili, bir tarafı karayla bağlantılı yeryüzü şekline yarımada denir.

**Burun:** Kara parçalarının denizin içine doğru uzanmış bölümleridir.

**Boğaz:** İki denizi birbirine bağlayan dar su geçitleridir. İstanbul ve Çanakkale Boğazları



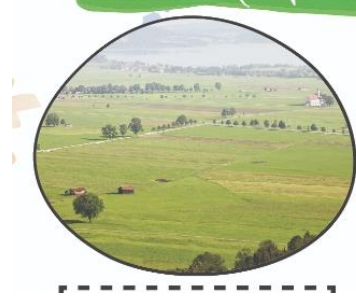


**Doruk:** Dağların en yüksek yerlerine doruk denir.

**Plato (Yayla):** Akarsular tarafından yarılmış yüksek ve geniş düzlüklere plato (yayla) denir.

**Vadi:** Akarsuların yataklarını derinleştirerek oluşturduğu "U" veya "V" şeklindeki uzun oluklara vadi denir.

**Ova:** Çevresine göre alçakta olan geniş düzlüklere ova denir.



**Deniz:** Okyanusların karaların içlerine doğru girmiş kollarına deniz denir.

**Göl:** Karalar üzerindeki dört tarafı kapalı çukurlardaki su birikintilerine göl denir.

**Ada:** Dört tarafı sularla çevrili kara parçasına ada denir.

**Not:** Karadeniz ve Akdeniz Bölgesi'nde dağlar kıyıya **paralel**; Ege Bölgesi'nde kıyıya **dik** uzanır.

Yükseltisi **en az** olan bölge Marmara; **En fazla** olan bölge Doğu Anadolu'dur.



## İklim Tiplerinin Dağılışıını Etkileyen Faktörler:

- 1- Ekvatora Olan Uzaklık:** Ekvatordan uzaklaştıkça sıcaklık azalır. Türkiye ekvatora kutuplardan daha yakın olduğu için Türkiye ılıman iklim kuşağındadır. Ülkemizin güneyi ekvatora yakın olduğu için daha sıcaktır.
- 2- Dağların Uzanışı:** Dağların kıyıya paralel yada dik olması iklimi etkiler. Karadeniz ve Akdeniz'de dağlar kıyıya paralel uzandığı için deniz iklimi iç bölgelere ulaşamaz. Ege Bölgesi'nde dağlar denize dik uzandığı için deniz iklimi iç kesimlere ulaşır.
- 3- Karasallık:** Karalar erken ısınır, erken soğur; denizler geç ısınır, geç soğur. Bu durum kıyılarda ikliminin ılık olmasını sağlar.



- 4- Yükselti:** Türkiye yüksek bir ülkedir, ortalama yükseltisi 1132 metredir. Her 200 metrede sıcaklık 1 derece düşer.
- 5- Bakı:** Dağların güneş ışınlarına göre durumuna bakı denir. Ülkemizde dağların güney yamaçları kuzey yamaçlarından daha çok ısınır.
- 6- Rüzgarlar:** Rüzgarlar geldikleri yerin sıcaklığını taşırlar, sıcak yerlerden gelen rüzgarlar sıcaklığı artırırken; soğuk yerlerden gelen rüzgarlar sıcaklığı azaltır. Ülkemizde güneyden esen rüzgarlar sıcaklığı yükseltirken, kuzeyden esen rüzgarlar sıcaklığı düşürür.



### TÜRKİYE'DE GÖRÜLEN İKLİMLER

İklim Adı	Özellikleri	Görüldüğü Yerler
<b>KARADENİZ İKLİMİ</b>	<ul style="list-style-type: none"><li>--- Yazlar serin, kışlar ılıktır.</li><li>--- En fazla yağış sonbaharda görülür.</li><li>--- Dört mevsim yağışlıdır.</li><li>--- Bitki örtüsü ormandır.</li></ul>	Karadeniz kıyısı boyunca
<b>AKDENİZ İKLİMİ</b>	<ul style="list-style-type: none"><li>--- Yazları sıcak ve kurak, kışlar ılık ve yağışlı geçer.</li><li>--- En fazla yağış kış aylarında görülür.</li><li>--- Kışın don olayı görülmez.</li><li>--- Seracılık yaygın yapılıdır.</li><li>--- Bitki örtüsü makidir.</li></ul>	Akdeniz, Ege, Marmara Bölgeleri ve çevresi
<b>KARASAL İKLİM</b>	<ul style="list-style-type: none"><li>--- Yazlar sıcak ve kurak, kışlar soğuk ve kar yağışlıdır.</li><li>--- En çok yağış ilkbaharda görülür.</li><li>--- Ülkemizde en yaygın görülen iklim tipidir.</li><li>--- Doğal bitki örtüsü kısa boylu otlardan oluşan bozkırdır.</li></ul>	İç Anadolu, Doğu Anadolu ve Güneydoğu Anadolu Bölgeleri



## TÜRKİYE'NİN BEŞERÎ COĞRAFYA ÖZELLİKLERİ

**Beşerî Coğrafya:** İnsanların tarım, sanayi, ulaşım, yerleşme, nüfus, vb. faaliyetler ile çevre üzerinde yaptığı ya da yapmakta olduğu değişiklikleri inceleyen bilim dalıdır.

**Nüfus:** Sınırları belirli bir alan (köy, ilçe, il, bölge, ülke vs.) içerisinde yaşayan insan sayısına nüfus adı verilir.

### Ülkemizde Nüfusun Dağılışı Etkileyen Faktörler

Nüfusun dağılışı etkileyen beşeri ve doğal faktörler vardır.

**Doğal Faktör:** İnsan etkisi olmadan kendiliğinden doğada oluşan faktörlerdir.

- Yeryüzü şekilleri • Bitki örtüsü • İklim • Toprağın özelliği • Su kaynakları

**Beşeri Faktör:** İnsan etkisiyle oluşan faktörlerdir.

- Tarım • Madencilik • Ulaşım • Turizm • Sanayi • Ticaret • Hizmet sektörü



## Doğal Faktörler

**Yeryüzü Şekilleri:** Ülkemizde yeryüzü şekillerinin sade olduğu ova ve platolarda nüfus fazladır. Dağlık ve engebeli alanlarda nüfus azdır.

- Adana, Bursa, Konya'nın illerinin nüfusu fazla, Hakkari, Muş, Artvin'in nüfusu azdır.

**İklim:** Ülkemizde iklimin ılıman olduğu denize kıyısı olan yerlerde nüfus fazla, iklimin sert geçtiği yerlerde nüfus azdır.

- Adana, İzmir, Antalya'da nüfus fazla Hakkari, Tunceli'de nüfus azdır.

**Su Kaynakları:** Geçmişten günümüze insanlar su kaynaklarının etrafını yerleşim yeri olarak seçmiştir. Su kaynaklarının olduğu yere nüfus fazladır.

- Sakarya Nehri, Seyhan ve Ceyhan Nehirleri etrafında Adana nüfusunun artmasında etkisi vardır.

**Bitki Örtüsü:** Gür bitki örtüsü ulaşımı, tarımı ve konut yapımını olumsuz etkiler.

- Trabzon, Rize ve Giresun'un kırsal yerlerinde nüfusun az olması.

**Toprağın Özelliği:** Toprağın verimli olduğu yerlerde nüfus fazla verimsiz olduğu yerlerde nüfus azdır.

- Çukurova, Bafra, Çarşamba, Menderes Ovalarında nüfus fazla Tuz Gölü çevresinde nüfus azdır.

## Beşeri Faktörler

**Tarım:** İklimin uygun olduğu su kaynaklarına yakın ovalar tarım için elverişlidir buralarda nüfus fazladır.

- Çukurova, Konya Ovası, Bafra ve Çarşamba Ovaları

**Ulaşım:** Ulaşım imkânlarının geliştiği yerlerde sanayi ve ticarette gelişmiştir. Bu durum iş imkânlarını artırdığı için ulaşımın geliştiği yerlerde nüfus da fazla gelişmediği yerde nüfus azdır.

- İstanbul Bursa, İzmir, Mersin ve Adana nüfus fazla Artvin ve Ağrı'da azdır.

**Sanayi ve Ticaret:** Sanayi tesisleri ham madde kaynaklarına yakın ve ulaşım imkânlarının geliştiği yerlere kurulmuştur.

Sanayi tesisleri fabrikalaşmaların olduğu yerlerdir ve insanlara iş imkanı sağlar bu yüzden buralarda nüfus fazladır.

- İstanbul, Kocaeli, Ankara, İzmir, Bursa.

**Madencilik:** Madencilikğin geliřtiđi yerlerde iř imkanı fazladır ve insan gücüne ihtiyaç duyulur.

- Tařkömüründen dolayı Zonguldak'ta Petrole bađlı olarak Batman'da nüfus artmıřtır.

**Hizmet Sektörü:** Eğitim, sađlık, ulaşım, bankacılık, turizm gibi faaliyetler hizmet sektörü içerisinde yer alır. Dıřarıdan göř aldıkları için hizmet sektörünün geliřtiđi yerlerin nüfusları da fazladır.

**Turizm:** Turizm faaliyetlerinin yoğun olarak yapıldıđı yerlerde nüfus fazladır.

- Akdeniz ve Ege kıyıları



## Ülkemizdeki Ekonomik Faaliyetler

**Tarım:** İnsanların toprağı işleyerek ürün elde etmesine tarım denir. Ülkemizde tarım, iklim ve yeryüzü şekillerinin uygun olduğu kıyı kesimlerde daha yoğun yapılmaktadır.

Çukurova, Bafra, Çarşamba, Konya, Bursa ovaları ve Gaziantep- Şanlıurfa paltosu tarım nedeniyle nüfus fazladır.

**Hayvancılık:** Hayvanların ürünlerinden, gücünden yararlanılmasına dayanan ekonomik faaliyete hayvancılık denir.

Ülkemizde nüfusun fazla olduğu yerlerin çevresinde özellikle kümes ve büyükbaş besi hayvancılığı yapılmaktadır.

- İstanbul, Bursa, İzmir, Ankara'da kümes hayvancılığı yapılmaktadır.
- Erzurum- Kars Platosunda mera hayvancılığı yapılmaktadır. Küçükbaş hayvan yetiştiriciliğı karasal iklimin görüldüğü yerlerde yaygındır.

**Madencilik:** Ülkemiz maden çeşitliliği bakımından zengin bir ülkedir. Madenin çıkarıldığı yerlerde ekonomik faaliyet gelişir ve buna bağlı olarak nüfus artar.

- Zonguldak'ta taşkömürü, Batman'da petrol, Soma'da (Manisa) linyit, Murgul'da (Artvin) bakır,

**Sanayi:** İşlenmemiş (ham) ya da yarı işlenmiş maddelerin işlenerek mamul (kullanılabilir) madde hâline getirilmesine sanayi denir.

- İstanbul, İzmir, Kocaeli sanayinin geliştiği illerdir.

**Su Kaynakları:** Ülkemiz yer üstü su kaynakları bakımından zengindir. Su kaynakları tarım alanlarının sulanması, insanların içme suyu ihtiyacının giderilmesi, enerji üretimi vb. amaçlarla kullanılır.

- Denizler turizm, balıkçılık ve ulaşım gibi amaçlarla kullanıldığından ülkemizin kıyı kesimlerinde nüfus fazladır