

1-) PYBS 2016

Aşağıda il ve yoğun yapılan ekonomik faaliyet eşleştirmelerinden hangisi doğrudur?

- A) Rize – Küçükbaş hayvancılık
- B) Konya – Zeytincilik
- C) İzmir – Arıcılık
- D) Antalya – Turizm

2-) PYBS 2016

Ali turizm haftası için yaşadığı yer ile ilgili aşağıdaki bilgi notunu hazırlamıştır. "Yaşadığım yer Türkiye'nin orman bakımından en zengin alanlarından birisi ve son yıllarda yayla turizmi ve şenlikleriyle önem kazanmış bir alandır. Her mevsim yağışlı olduğundan gür akan derelere de sahiptir."

Buna göre Ali'nin yaşadığı il aşağıdakilerden hangisidir?

- A) Şanlıurfa
- B) Rize
- C) Kırşehir
- D) Edirne

3-) PYBS 2016

Farklı sektörlerdeki üç iş adamı aşağıda belirtilen hammaddelerden alım yapacaklardır.

- Salih Bey, mobilya fabrikası için kereste
- İrfan Bey, tekstil fabrikası için pamuk
- Yusuf Bey, petrol rafinerisi için ham petrol

Bu ham maddeleri alabilecekleri en uygun iller aşağıdakilerden hangisinde sıralanmıştır?

	Salih Bey	İrfan Bey	Yusuf Bey
A)	Şanlıurfa	Trabzon	Batman
B)	Batman	Trabzon	Şanlıurfa
C)	Trabzon	Batman	Şanlıurfa
D)	Trabzon	Şanlıurfa	Batman

4-) PYBS 2016

Aşağıdakilerden hangisi girişimci insanların genel özelliklerinden değildir?

- A) Sürekli olarak kendini geliştirirler.
- B) Fırsatları anlar ve değerlendirirler.
- C) Değişime karşı direnç gösterirler.
- D) Planlama ve organizasyon yetenekleri

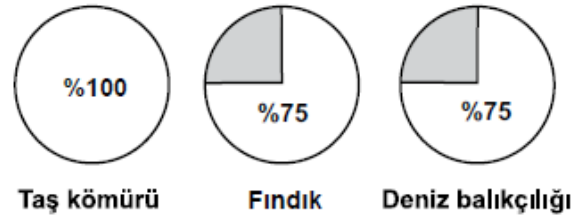
5-) PYBS 2015

Doğu Anadolu Bölgesi'nde büyükbaş hayvancılık en önemli ekonomik faaliyettir.

Buna göre bu bölgede kurulacak fabrikalardan hangisi hammaddeye daha kolay ulaşır?

- A) Kağıt fabrikası
- B) Şeker fabrikası
- C) Un fabrikası
- D) Et ürünleri fabrikası

6-) PYBS 2015



Bu grafiklerle taş kömürü, fındık ve deniz balıkçılığında Türkiye üretimindeki oranı verilen bölgemiz aşağıdakilerden hangisidir?

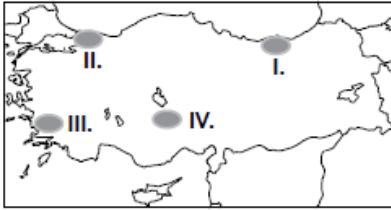
- A) Akdeniz bölgesi
- B) Karadeniz Bölgesi
- C) Marmara Bölgesi
- D) Ege Bölgesi

7-) PYBS 2015

Yüksek ve engebeli bölgelerdeki bir akarsu üzerinde aşağıdaki ekonomik faaliyetlerden hangisi yapılırsa daha fazla gelir elde etmek mümkün olur?

- A) Akarsu taşımacılığı
- B) Enerji üretimi
- C) Kültür balıkçılığı
- D) Tarımsal sulama

8-) PYBS 2015

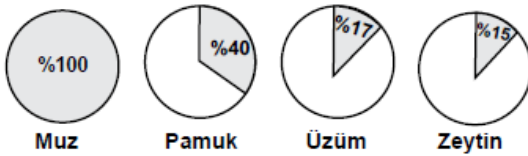


Türkiye haritası üzerinde gösterilen alanlar hakkında verilen aşağıdaki ifadelerden hangisi yanlıştır?

- A) I. bölgede balıkçılık önemli bir geçim kaynağıdır.
- B) II. bölgede sanayi gelişmiştir.
- C) III. bölgede çay tarımı yaygındır.
- D) IV. bölgede un, makarna ve bisküvi fabrikaları yaygındır.

9-) PYBS 2014

Aşağıda Akdeniz Bölgesinde yetişen bazı ürünlerin Türkiye üretimindeki payı grafiklerle gösterilmiştir.



Grafikler incelendiğinde aşağıdakilerden hangisi söylenebilir?

- A) Bölgede pamuk ipliği ihracatı fazladır.
- B) Akdeniz de yeşil zeytin üretimi fazladır.
- C) Muzun tamamı Akdeniz bölgesinde yetişir.
- D) Üretilen üzümün hepsi bölge içinde tüketilir.

10-) PYBS 2014

Nüfusunun önemli bir kısmı ticaret, turizm ve eğitim kuruluşlarında çalışan bir ilde hangi sektörün daha çok geliştiği söylenebilir?

- A) Tarım
- B) Hizmet
- C) Sanayi
- D) Madencilik

11-) PYBS 2014

Çay, ılıman iklim ve bol yağış isteyen bir tarım ürünüdür.

Buna göre, aşağıdaki yerlerin hangisi çay tarımı için elverişli şartlara sahiptir?

- A) Ege kıyı kuşağı
- B) Tuz gölü çevresi
- C) Çukurova ve çevresi
- D) Doğu Karadeniz kıyı kuşağı

12-13. SORULARI GRAFİĞE BAKARAK CEVAPLAYINIZ



12-) PYBS 2013

Grafikte verilenler, hangi ekonomik faaliyetten elde edilirler?

- A) Tarım
- B) Hizmet
- C) Madencilik
- D) Sanayi

13-) PYBS 2013

Aşağıdaki sanayi tesislerinden hangisi, üretiminde bu ürünlerden yararlanmaz?

- A) Şeker fabrikası
- B) Makarna fabrikası
- C) Demir-çelik fabrikası
- D) Meyve suyu fabrikası

14-) PYBS 2013

Aşağıdakilerden hangisi bir otomobil fabrikasında görev yapar?

- A) Bankacı B) Mobilyacı
C) Madenci D) Mühendis

15-) PYBS 2013

Tarımsal alanlarda üretimin artmasında aşağıdakilerden hangisinin katkısı yoktur?

- A) Çiftçilere eğitim verilmesinin
B) Tarım arazilerinin bölünmesinin
C) Kaliteli tohumların kullanılmasının
D) Tarımsal üretimin desteklenmesinin

16-) PYBS 2012

Türkiye tahıl üretiminin yarısına yakın kısmının İç Anadolu'dan karşılanması, aşağıdakilerden hangisiyle açıklanabilir?

- A) İklim ve yer şekli özellikleriyle
B) Pazarlama imkânlarının kolaylığıyla
C) Bölge halkının tüketim alışkanlığıyla
D) Sanayi ve ticaretin gelişmiş olmasıyla

17-) PYBS 2012

Bir otomobil fabrikasında, satışların düşmesinden dolayı üretim azaltılmış, buna bağlı olarak da işçi çıkarma yoluna gidilmiştir.

Fabrika yöneticilerinin alacağı tedbirlerden hangisi otomobil üretimini tekrar artırır?

- A) Fabrikayı başka bir yere taşımak
B) Kaliteyi bozmadan fiyatları düşürmek
C) Fabrikaya yeni personel almak
D) Tanıtım - reklam faaliyetlerine son vermek

18-) PYBS 2012

	Nüfus Miktarı (kişi)	Kişi Başına Düşen Aylık Gelir Miktarı (TL)
I. Bölge	10 000	800
II. Bölge	5000	1000
III. Bölge	25 000	2000
IV. Bölge	8000	1500

Verilen tabloya göre alış verişi merkezi kurmak isteyen bir iş adamı hangi bölgeye yatırım yapmalıdır?

- A) I B) II C) III D) IV

19-) PYBS 2010



Haritada taranarak numaralandırılmış yerlerin hangisinde taş kömürü çıkarılır?

- A) 1 B) 2 C) 3 D) 4

20-) PYBS 2010

Aşağıdaki ekonomik faaliyetlerden hangisi kırsal yerleşmelerde daha yaygındır?

- A) Sanayi B) Ticaret
C) Hayvancılık D) Hizmet

21-) PYBS 2010

Türkiye aşağıdaki tarım ürünlerinden hangisinin ihracatında (dışsatım) Dünya'da birinci sıradadır?

- A) Arpa B) Fındık
C) Elma D) Ayçiçeği

22-) DPY 2009

Aşağıdaki tarım bitkilerinden hangisinin Türkiye ekonomisindeki payı daha azdır?

- A) Pamuk B) Tütün
C) Buğday D) Muz

23-) DPY 2009

İnsanların dinlenmek, eğlenmek ve gezmek-görmek amacıyla bir yerden başka bir yere giderek yaptıkları ekonomik etkinliğe ne ad verilir?

- A) Ticaret B) Turizm
C) Madencilik D) Ormancılık

24-) DPY 2009



Türkiye’de buğdayın hasat edilme zamanı (sıcaklığın azalmasına bağlı olarak) batıdan doğuya gidildikçe gecikir.

Buna göre haritadaki illerden hangisinde buğday daha önce hasat edilir?

- A) Manisa B) Eskişehir
C) Sivas D) Ağrı

25-) DPY 2009

Köyümüzde şekerpancarı yetiştiriyor, elde ettiğimiz ürünleri en yakındaki Turhal Şeker Fabrikası’na satıyoruz. Fabrikada işlenen pancar, şeker hâline geldikten sonra satılmak üzere bakkal veya marketlere gönderiliyor.

Parçada hangi ekonomik faaliyetten söz edilmemiştir?

- A) Tarım B) Turizm
C) Ticaret D) Sanayi

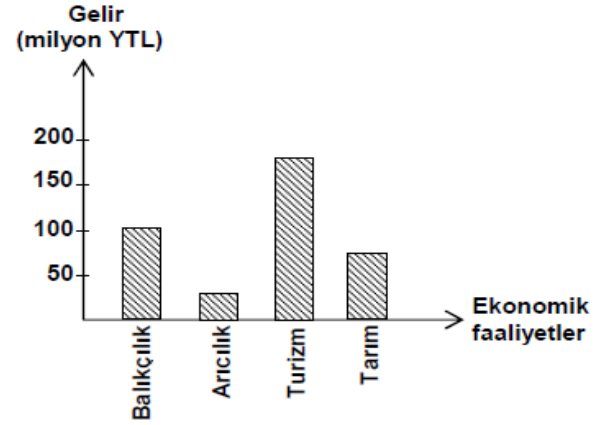
26-) DPY 2008

Hasan’ın yaşadığı yörede yaz mevsiminin yağışlı geçmesi yetişmesine imkân sağlıyor. Böylece burada büyükbaş hayvancılık en önemli ekonomik faaliyet oluyor.

Paragrafta boş bırakılan yere aşağıdakilerden hangisi gelmelidir?

- A) Cılız bitkilerin B) Ormanların
C) Gür otların D) Pamuğun

27) DPY 2008



Yukarıdaki grafikte bir ilin bazı ekonomik faaliyetlerinden sağladığı gelirler gösterilmiştir. Buna göre il, hangi ekonomik faaliyetten daha çok gelir sağlamıştır?

- A) Balıkçılık B) Arıcılık
C) Turizm D) Tarım

28) DPY 2008

Zarar eden bir televizyon fabrikasının sahibi aşağıdakilerden hangisini yaparsa kâr etmeye başlar?

- A) Yeni teknolojik gelişmeleri takip ederse
B) Ürettiği televizyonlar kalitesiz olursa
C) Tüketicilerden gelen talep ve şikâyetleri dikkate almazsa
D) Servis – yedek parça hizmetlerine önem vermezse

29-) DPY 2008

Cemal’in Antalya ilinde deniz kıyısında yer alan köyünün ekonomik yapısı değişmiştir. Portakal, limon ağaçlarının bulunduğu tarım alanlarında bugün dev oteller yükselmektedir.

Buna göre Cemal’in köyünde hangi ekonomik faaliyetin önemi artmıştır?

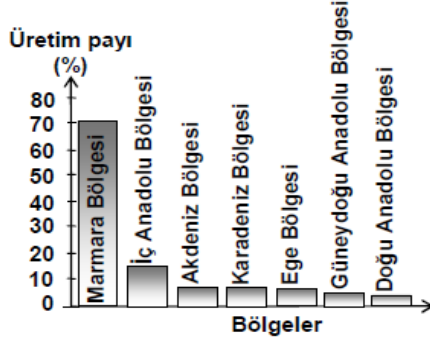
- A) Sanayinin B) Madenciliğin
C) Turizmin D) Balıkçılığın

30-) DPY 2007

Aşağıdaki şehirlerden hangisinin gelişmesi öncelikle yer altı kaynağına dayanır?

- A) Konya B) Zonguldak
C) Edirne D) Adana

31-) DPY 2007



Yukarıdaki grafikte Türkiye ayçiçeği üretiminin bölgelere göre oranları gösterilmiştir. Grafiğe göre aşağıdakilerden hangisi söylenemez?

- A) Doğu Anadolu Bölgesi üretimin en az olduğu yerdir.
B) Akdeniz Bölgesi'nin üretimdeki payı % 40 tır.
C) Bütün coğrafi bölgelerde tarımı yapılmaktadır.
D) Marmara Bölgesi'nin üretimi diğer bölgelerin toplamından fazladır.

32-) DPY 2006

Bazı illerimiz yetiştirdikleri ürünlerle tanınmıştır. Aşağıdaki il-ürün ikililerinden hangisi yanlıştır?

- A) Diyarbakır - Karpuz
B) Kars - İncir
C) Giresun - Fındık
D) Adana - Pamuk

CEVAP ANAHTARI							
1	D	11	D	21	B	31	B
2	B	12	A	22	D	32	B
3	D	13	C	23	B		
4	C	14	D	24	A		
5	D	15	B	25	B		
6	B	16	A	26	C		
7	B	17	B	27	C		
8	C	18	C	28	A		
9	C	19	B	29	C		
10	B	20	C	30	B		

A.AKKAR