

ADI		2025-2026 EĞİTİM ÖĞRETİM YILI ATATÜRK ORTAOKULU 5. SINIF SOSYAL BİLGİLER DERSİ 2. DÖNEM 2. YAZILI SINAV (BEP) (MEB 3. SENARYO)	09.06.2026 SALI
SOYADI			PUAN
ÖĞRENCİ NO			
SINIF/ŞUBE	5 /		

NOT: Bu sınavda **7 adet açık uçlu soru** bulunmaktadır. Soruların **puan değeri yanlarında** yer almaktadır. **Sınav süresi 1 ders saatidir.** Başarılar dilerim...

SORULAR

Soru 1: Etkin Vatandaşın Portresi (10 Puan)



Görseldeki iki farklı karakterin davranışlarını "toplumsal huzur ve düzen" açısından karşılaştırınız. Sizce bir toplumda "etkin vatandaşların" sayısı artarsa, o ülkenin geleceğinde ne gibi değişimler yaşanır?

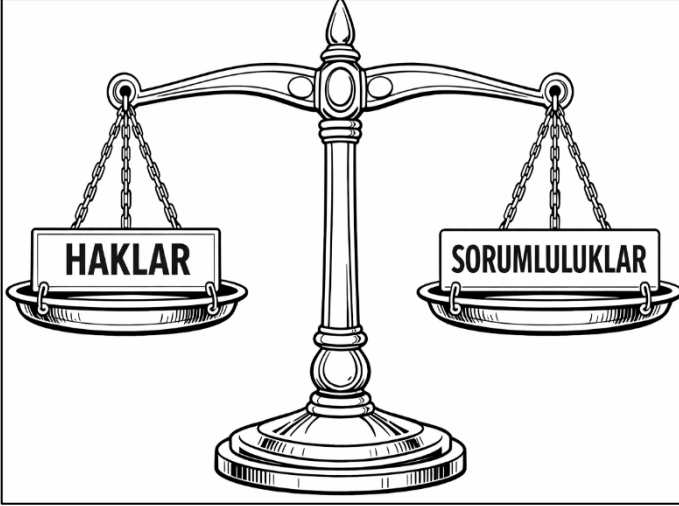
Cevap:

.....

.....

.....

Soru 2: Hak ve Sorumluluk Dengesi (15 Puan)



Görseldeki terazinin dengede olması neyi ifade etmektedir? Eğer bu terazi "haklar" yönüne ağır bassaydı (sorumluluklar ihmal edilseydi) sosyal yaşamda ne gibi aksaklıklar ortaya çıkardı? Eleştirel bir bakış açısıyla yorumlayınız.

Cevap:

.....

.....

.....

Soru 3: Dijital Çözüm Merkezi (15 Puan)



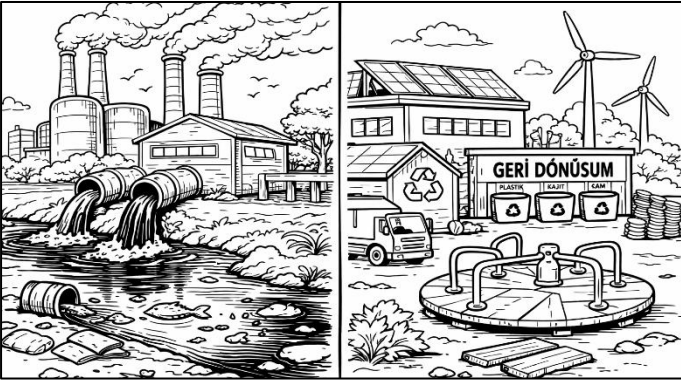
Yandaki sorunu çözmek için hangi resmî kurumlara veya dijital platformlara (CİMER, Belediye Beyaz Masa vb.) hangi hakkınızı kullanarak başvuruda bulunursunuz?

Cevap:

.....

.....

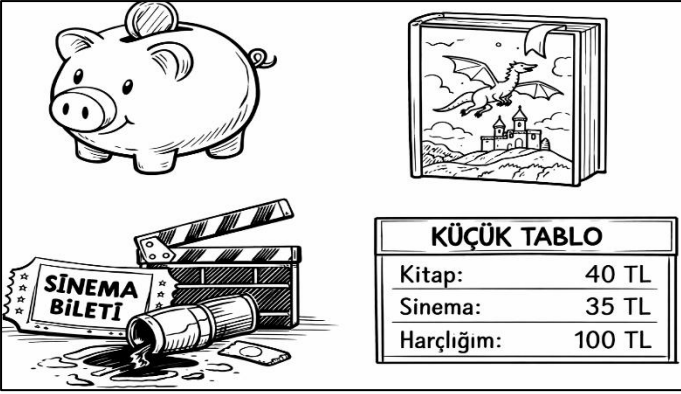
.....



Soru 4: Sürdürülebilir Ekonomi ve Doğa (15 Puan)

"Kaynakları sınırsızca kullanmak, geleceğin kaynaklarını çalmaktır." sözünden yola çıkarak; kaynakların verimsiz kullanılmasının hem doğaya hem de ülke ekonomisine vereceği zararları birer örnekle açıklayınız. Sizce "sıfır atık" felsefesi etkin bir vatandaş için neden bir yaşam biçimi olmalıdır?

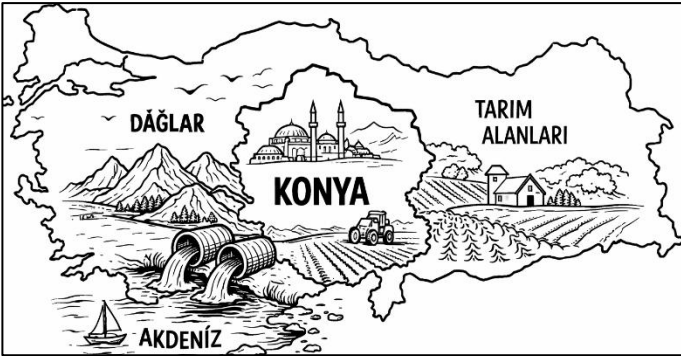
Cevap:.....



Soru 5: Geleceğin Girişimcisi ve Bütçe Planı (15 Puan)

Elinizdeki kısıtlı bütçeyle hem temel ihtiyaçlarınızı karşılayıp hem de tasarruf yapmak istiyorsunuz. "İhtiyaç" ve "İstek" ayrımını gözeterek kendinize bir haftalık örnek bir bütçe planı hazırlayınız. Bu planı yaparken "fırsat maliyeti" (bir şeyi seçerken diğerinden vazgeçme) kavramını nasıl kullandığınızı açıklayınız.

Cevap:.....



Soru 6: Bölgesel Kalkınma Analizi (15 Puan)

Yaşadığınız ilin coğrafi özelliklerini dikkate alarak, bu ilde geliştirilebilecek "yenilikçi" bir ekonomik faaliyet önerisinde bulununuz. Bu faaliyetin ildeki istihdama (iş imkanlarına) nasıl bir katkı sağlayacağını gerekçeleriyle belirtiniz.

Cevap:.....

Soru 7: Ekonomik Faaliyetlerin İnsan Yaşamına Etkisi (15 Puan)

Yaşadığınız ilde en yaygın olan ekonomik faaliyeti (Tarım, Sanayi, Turizm vb.) belirleyerek bu faaliyetin bölgenizdeki insanların sosyal yaşamına ve meslek tercihlerine olan etkilerini iki örnekle açıklayınız.

Cevap:.....

2025-2026 EĞİTİM ÖĞRETİM YILI ATATÜRK ORTAOKULU
5. SINIF SOSYAL BİLGİLER DERSİ ÖZEL YETENEKLİ ÖĞRENCİ (BEP)
2. DÖNEM 2. YAZILI SINAV CEVAP ANAHTARI

SORU 1

Soru Kökü: Görseldeki iki farklı karakterin davranışlarını "toplumsal huzur ve düzen" açısından karşılaştırınız.
Etkin vatandaşların artması durumunda yaşanacak değişimleri açıklayınız.

Başarı Düzeyi	Puan	Açıklama / Ayrıntılı Yanıtlar
Tam Doğru Yanıt	10	Görsel karşılaştırmasını ve geleceğe dair çıkarımı yapar: Soldaki karakter vergisini veren ve oy kullanan sorumlu biridir; sağdaki ise kurallara uymayan ve topluma zarar veren biridir. Etkin vatandaş artarsa ülkede adalet, huzur ve ekonomik kalkınma hızlanır.
Kısmi Doğru Yanıt	5	Sadece karakterleri karşılaştırır veya sadece bir çıkarım yapar.
Yanlış Yanıt	0	Yanlış cevap veren veya soruyu boş bırakan öğrenci puan alamaz.

SORU 2

Soru Kökü: Görseldeki terazinin dengede olması neyi ifade etmektedir? "Haklar" yönü ağır basardı sosyal yaşamda ne gibi aksaklıklar ortaya çıkardı?

Başarı Düzeyi	Puan	Açıklama / Ayrıntılı Yanıtlar
Tam Doğru Yanıt	15	Denge kavramını ve aksaklıkları gerekçesiyle açıklar: Terazi, hakların ancak sorumluluklar yerine getirilince anlamlı olduğunu ifade eder. Sorumluluk ihmal edilirse toplumsal düzensizlik, bencillik ve başkalarının hakkına tecavüz gibi aksaklıklar yaşanır.
Kısmi Doğru Yanıt	8	Sadece terazinin dengede olması gerektiğini söyler ama sonuçları açıklayamaz.
Yanlış Yanıt	0	Yanlış cevap veren veya soruyu boş bırakan öğrenci puan alamaz.

SORU 3

Soru Kökü: Görseldeki (kırık park) sorunu çözmek için hangi resmî kurumlara/platformlara hangi hakkınızı kullanarak başvurursunuz?

Başarı Düzeyi	Puan	Açıklama / Ayrıntılı Yanıtlar
Tam Doğru Yanıt	15	Kurum ve hak eşleşmesini doğru yapar: Belediye Beyaz Masa veya CİMER gibi kurumlara "Dilekçe Hakkı" veya "Bilgi Edinme Hakkı" kullanılarak başvuru yapılır.
Kısmi Doğru Yanıt	8	Kurumu doğru yazar ancak hakkın ismini belirtmez veya tersini yapar.
Yanlış Yanıt	0	Yanlış cevap veren veya soruyu boş bırakan öğrenci puan alamaz.

SORU 4

Soru Kökü: Kaynakların verimsiz kullanılmasının doğaya ve ekonomiye zararlarını birer örnekle açıklayınız. "Sıfır atık" neden bir yaşam biçimi olmalıdır?

Başarı Düzeyi	Puan	Açıklama / Ayrıntılı Yanıtlar
Tam Doğru Yanıt	15	İki alanı da örnekler ve sıfır atık felsefesini yorumlar: Doğa: Su kirliliği/kuraklık. Ekonomi: Ham madde israfı ve dışa bağımlılık. Sıfır atık; gelecek nesillere yaşanabilir dünya bırakmak ve kaynakları korumak için şarttır.
Kısmi Doğru Yanıt	8	Sadece doğa veya sadece ekonomi örneği verir.
Yanlış Yanıt	0	Yanlış cevap veren veya soruyu boş bırakan öğrenci puan alamaz.

SORU 5

Soru Kökü: "İhtiyaç" ve "İstek" ayrımıyla bir haftalık bütçe planı hazırlayarak "fırsat maliyeti" kavramını açıklayınız.

Başarı Düzeyi	Puan	Açıklama / Ayrıntılı Yanıtlar
Tam Doğru Yanıt	15	<u>Bütçe planı yapar ve fırsat maliyetini açıklar:</u> Önce temel ihtiyaçlar (yemek, kitap) alınır, kalanla istekler (sinema) karşılanır. Bir şeyi seçerken diğerinden vazgeçme durumu (kitap için sinemadan vazgeçmek gibi) doğru örneklendirilir.
Kısmi Doğru Yanıt	8	Bütçe planı yapar ama "fırsat maliyeti" kavramına değinmez.
Yanlış Yanıt	0	Yanlış cevap veren veya soruyu boş bırakan öğrenci puan alamaz.

SORU 6

Soru Kökü: Yaşadığınız ilin coğrafi özelliklerine göre yenilikçi bir ekonomik faaliyet öneriniz ve istihdama katkısını açıklayınız.

Başarı Düzeyi	Puan	Açıklama / Ayrıntılı Yanıtlar
Tam Doğru Yanıt	15	<u>Yenilikçi öneri sunar ve istihdamla ilişkilendirir:</u> Örnek: Konya bölgesi için "Güneş Paneli Tarlaları" veya "Modern Damlama Sulama Teknolojileri". Bu işin teknik uzman ve işçi ihtiyacı yaratarak bölgeye iş imkânı sağlayacağını açıklar.
Kısmi Doğru Yanıt	8	Faaliyet önerir ancak istihdam katkısını gerekçelendiremez.
Yanlış Yanıt	0	Yanlış cevap veren veya soruyu boş bırakan öğrenci puan alamaz.

SORU 7

Soru Kökü: İl genelindeki yaygın ekonomik faaliyetin insanların sosyal yaşamına ve meslek tercihlerine etkilerini iki örnekle açıklayınız.

Başarı Düzeyi	Puan	Açıklama / Ayrıntılı Yanıtlar
Tam Doğru Yanıt	15	<u>Sosyal yaşam ve meslek etkisini net şekilde örneklendirir:</u> Örnek (Tarım için): Hasat zamanı sosyal dayanışmanın artması ve gençlerin Ziraat Mühendisliği gibi mesleklere yönelmesi.
Kısmi Doğru Yanıt	8	Sadece sosyal yaşamı veya sadece meslek tercihini açıklar.
Yanlış Yanıt	0	Yanlış cevap veren veya soruyu boş bırakan öğrenci puan alamaz.

Fatih ÖZÜMAĞI
Sosyal Bilgiler Öğretmeni