

# BİRLİKTE YAŞAMAK

1



## 1. Öğrenme Alanı Örnek Sorular

## 1. ÖĞRENME ALANI ÖRNEK SORULAR

1.



### Etnospor Kültür Festivali İstanbul'da Başladı.

Yağlı güreş, cirit, okçuluk gibi geleneksel sporların sergilendiği, dünyanın en geniş kapsamlı, en büyük katılımlı festivali olan Etnospor Kültür Festivali'nin beşincisinin açılışı ülkemizde gerçekleşti. Geleneksel sporların birleştirici gücü, birlik ve kardeşlik bağlarımızı pekiştirerek toplumların birbirine daha da yakınlaşmasını sağladı. Etnospor Kültür Festivali, barışın evrensel dili olan sporla ayrılıkları ortadan kaldırıp birlikte var olma bilincini geliştirmeye katkıda bulundu.

Buna göre Etnospor Kültür Festivali'nin insanlarda hangi duyguların gelişmesine katkı sağladığı söylenemez?

- A) Ön yargı
- B) Saygı
- C) Dayanışma
- D) Birlik ve beraberlik

2. Mehmet ve arkadaşları AFAD'ın yardım kampanyasına yönelik yayımladığı infografiği incelemişlerdir. Kampanyaya destek olmak için sosyal sorumluluk projesi hazırlamaya karar vermişlerdir.



Buna göre aşağıdakilerden hangisi Mehmet ve arkadaşlarının hazırlayacağı sosyal sorumluluk projesine yönelik bir faaliyete örnek verilemez?

- A) Okul bahçesinde kermes düzenlemeleri
- B) Mehmet'in harçlıklarını mesaj yoluyla AFAD'a iletmesi
- C) Okul koridoruna AFAD yardım kutusunu yerleştirmeleri
- D) Dergi hazırlayıp satış gelirini AFAD hesabına bağışlamaları

3. Okul voleybol takımına yeni katılan Zübeyde, antrenman yapmak için artık hafta sonları da okula gelecektir. Hafta içi okula okul kıyafetleri ile gelen Zübeyde, antrenmanlara da eşofmanla katılmak zorundadır. Hafta içindeki derslerinde olduğu gibi antrenmanlarına da zamanında katılması gerekmektedir. Başarılı bir öğrenci olan Zübeyde, derslerde fikirlerini özgürce dile getirebilmektedir. Ayrıca antrenman günlerinde de spor salonundan faydalanabilmektedir.

**Buna göre Zübeyde hakkında,**

- I. Aynı zamanda birden fazla role sahiptir.
- II. Rollerine ilişkin bazı haklardan faydalanmaktadır.
- III. Farklı gruplarda benzer sorumlulukları bulunmaktadır.

**yargılarından hangilerine ulaşılabilir?**

- A) Yalnız I
- B) I ve II
- C) II ve III
- D) I, II ve III

4. Kültürel etkileşim; coğrafyaları birbirine yakınlaştıran, insanları birbirine bağlayan önemli bir güçtür. Ülkelerin birbiriyle kültürel etkileşime girmesi kültür ekonomisi kavramını ortaya çıkarmıştır. Kültür ekonomisinin içinde ülkemizin tanıtımına yönelik sergiler, festivaller düzenlenmesine katkıda bulunmak; ülkemizi tanıtıcı dizi, film, belgesel, yayın hazırlamak gibi faaliyetler yer almaktadır. Kültür ekonomisi; ülkeler arasında iletişimin sağlanmasını, ön yargıların giderilmesini, ülkeler arasındaki karşılıklı saygı ve hoşgörü ortamının güçlendirilmesini sağlamaktadır.

**Buna göre kültür ekonomisi ile ilgili aşağıdaki yargılardan hangisi çıkarılamaz?**

- A) Saygı ortamının gelişmesine katkı sağlayıp birlikte yaşamı güçlendirmektedir.
- B) Ortaya çıkmasında ülkelerin birbiriyle kültürel etkileşimi etkili olmaktadır.
- C) Dizi, film, belgesel gibi yayınlar hazırlayıp ülkemizin tanıtımına katkı sunmaktadır.
- D) Turizm, eğitim ve spor alanlarında düzenlenen etkinlikler kültür ekonomisinin içinde yer almaktadır.

5.



Görsel 1.1 Taylan'ın günlük yaşantısından örnekler

**Görsellere göre Taylan ile ilgili aşağıdaki sorulardan hangisinin cevabına ulaşamaz?**

- A) Hangi grupta birden fazla role sahiptir?
- B) Gün içinde hangi gruplar içinde yer almıştır?
- C) Sınıf başkanı rolünü üstlendiği görsel hangisidir?
- D) Hangi grup görseli, sorumluluklarını yerine getirdiğine örnektir?



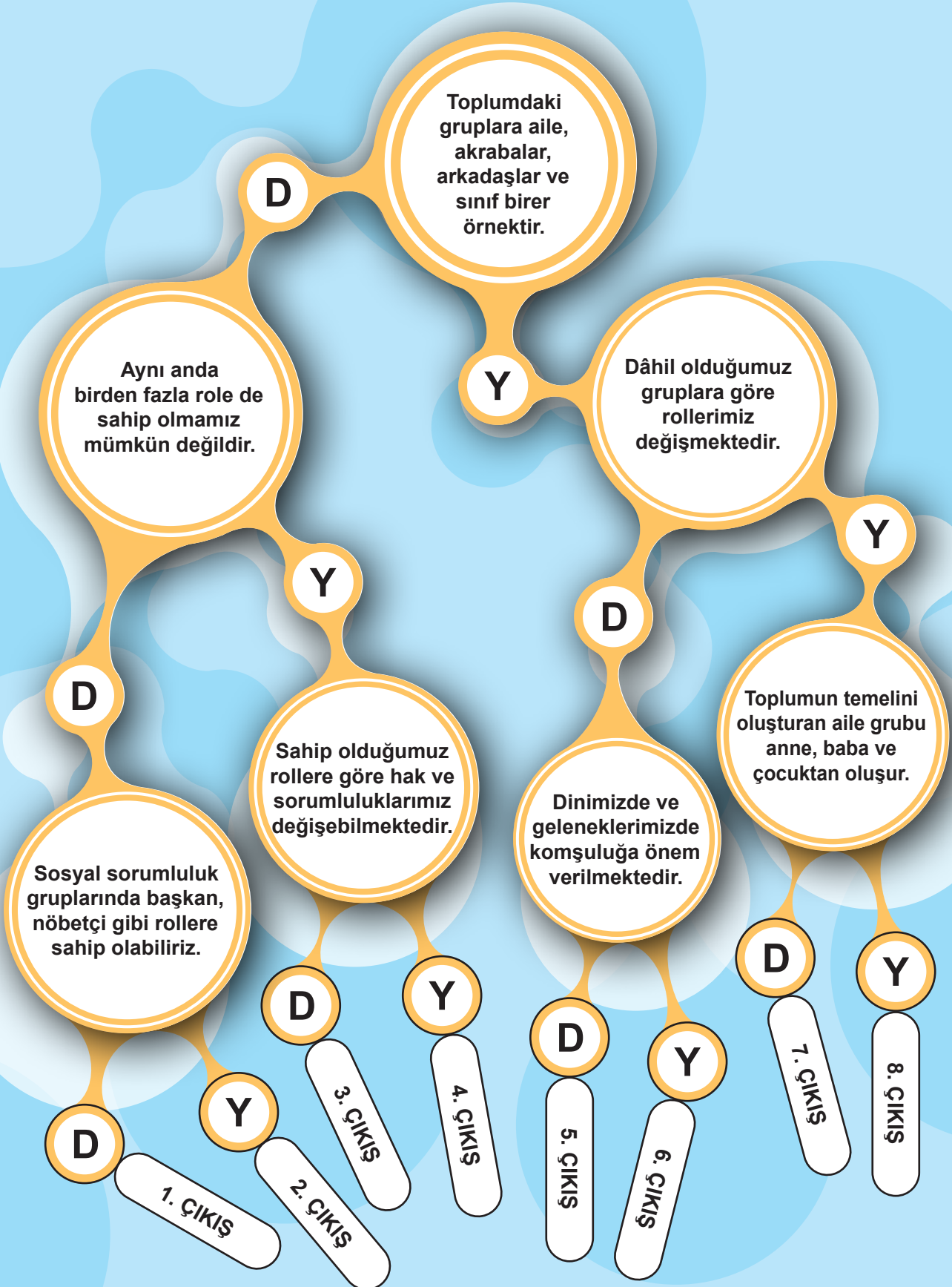
6. Mete, kendisi hakkında çevresindekilerin neler düşündüğünü merak etmektedir. Bunu öğrenebilmek için bir etkinlik tasarlamıştır. Bir yüzünde “Beni nasıl bilirsiniz?” sorusunun yazdığı kartlar hazırlamıştır. Bu kartları annesine, öğretmenine ve en yakın arkadaşına vermiş ve onlardan kartın arka yüzüne soruyu cevaplamalarını istemiştir. Soruya verilen cevaplar şu şekildedir:

Annesi	Öğretmeni	Arkadaşı
Ebeveynleri tarafından çokça sevilen bir evlat ve kardeşini hayata hazırlayan bir ağabeysin.	Sınıfta kendini çok iyi ifade eden bir öğrenci ve bilinçli bir sınıf başkanısin.	Zor zamanlarda arkadaşlarına desteğini esirgemeyen, candan bir arkadaşısın.

**Buna göre Mete hakkında aşağıdaki yargılardan hangisine ulaşamaz?**

- A) Bazı gruplarda birden fazla role sahiptir.
- B) Dâhil olduğu gruplarda benzer haklara sahiptir.
- C) Dâhil olduğu gruplara göre rolleri değişmektedir.
- D) Rollerine ilişkin bazı sorumlulukları yerine getirmektedir.

7. Şemadaki ifadelerden bazıları doğru, bazıları yanlıştır. İlk ifadeden başlayıp, verdiğiniz cevapları takip ederek doğru çıkışa ulaşınız.



**Cevap Anahtarı:**

1.A 2.B 3.D 4.D 5.C 6.B 7. Üçüncü Çıkış