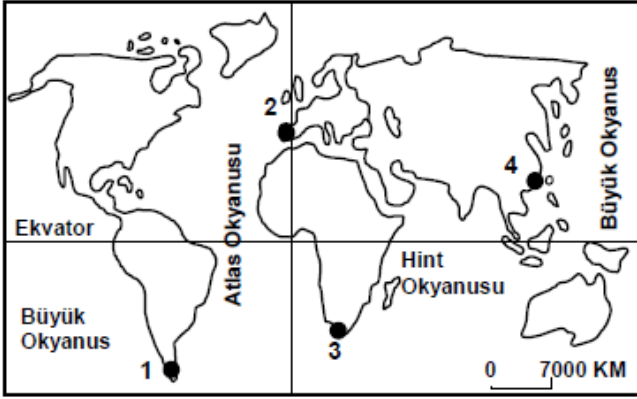




SOSYAL BİLGİLER
3. Ünite: Yeryüzünde Yaşam

Test 1-Coğrafi Konumu Öğreniyorum

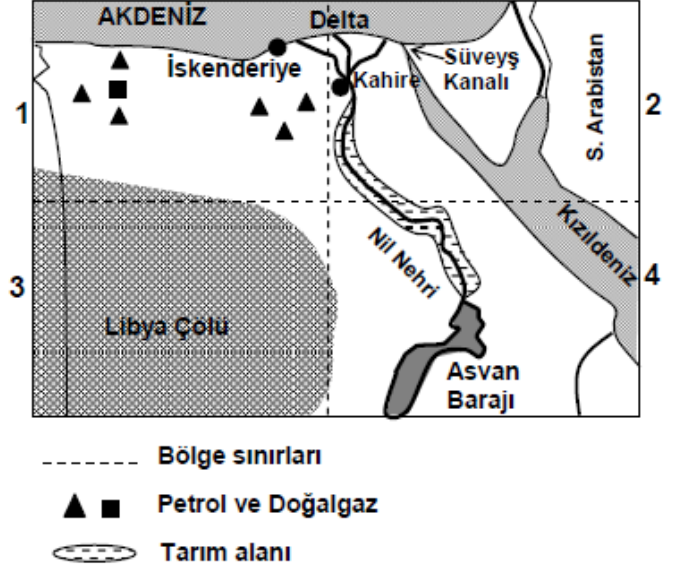
1. (2008 SBS)



Merhaba ben Zeynep,
Ekvator'un kuzeyinde Büyük Okyanus-
sun kıyısında küçük bir sahil şehrinde
yaşıyorum. Yaşadığım yer haritada kaç
numaralı nokta ile gösterilmiştir?

- A) 1 B) 2 C) 3 D) 4

2. (2008 SBS)



Yukarıda, Mısır ülkesinin haritası 4 bölgeye ayrılarak gösterilmiştir.

Nüfusu en az olan bölge ve bunun nedeni aşağıdakilerin hangisinde doğru verilmiştir?

- A) 1 numaralı bölgedir, çünkü zengin petrol ve doğalgaz üretim alanıdır.
B) 2 numaralı bölgedir, çünkü Nil Nehri'nin verimli deltası ve Süveyş Kanalı buradadır.
C) 3 numaralı bölgedir, çünkü büyük bir çölle kaplıdır.
D) 4 numaralı bölgedir, çünkü Nil Nehri ve Asvan barajının suladığı tarım alanları bulunmaktadır.

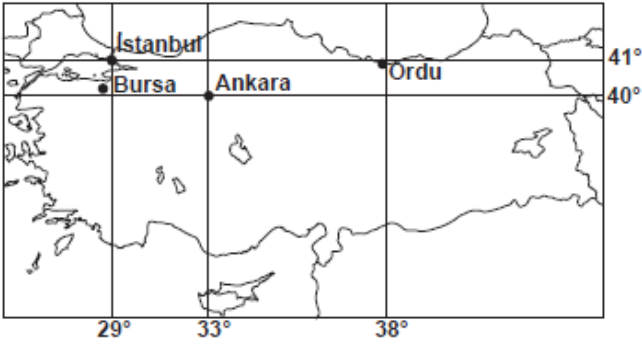


SOSYAL BİLGİLER
3. Ünite: Yeryüzünde Yaşam

Test 1-Coğrafi Konumu Öğreniyorum

3. (2009 SBS)

Bora: Yaz tatilini geçireceğim şehir, 29° doğu meridyeni ile 40° kuzey paralelinin kesiştiği yere en yakın konumdur.



Bu şehir aşağıdakilerden hangisidir?

- A) Ordu B) İstanbul
C) Ankara D) Bursa

4. (2011 İOKBS)

Türkiye hangi boylamlar arasında yer alır?

- A) 26° - 45° doğu B) 36° - 42° batı
C) 19° - 26° doğu D) 40° - 45° batı

5. (2012 İOKBS)

Aşağıda verilenlerden hangisi Avrupa Kıtası'nın konumuna ait bir özelliktir?

- A) Güneyinde Akdeniz yer alır.
B) Güney Yarım Küre'de yer alır.
C) Amerika Kıtası ile sınır oluşturur.
D) Doğusunda Afrika Kıtası bulunur.

6. (2013 İOKBS)

Aşağıda verilenlerden hangisi Türkiye'nin konumuna ait bir özelliktir?

- A) Almanya ve İtalya sınır komşularıdır.
B) Yer şekilleri düz ve sadedir.
C) Büyük Okyanus kıyısındadır.
D) Kuzey Yarım Küre'de yer alır.

7. (2014 İOKBS)

Türkiye'nin coğrafi konumu ile ilgili olarak aşağıdakilerden hangisi söylenebilir?

- A) Afrika kıtasında toprakları vardır.
B) Atlas Okyanusu'na kıyısı vardır.
C) 26° - 45° kuzey paralelleri arasında yer alır.
D) Başlangıç meridyeninin doğusunda yer alır.

8. (2017 İOKBS)

Aşağıdakilerden hangisi Türkiye'nin bulunduğu bölgede önemini artırmaz?

- A) Asya ve Avrupa arasında köprü olması
B) Zengin yer altı ve yer üstü kaynaklarının olması
C) Yükseltinin batıdan doğuya doğru gidildikçe artması
D) Akdeniz ve Karadeniz'i bağlayan boğazlara sahip olması



SOSYAL BİLGİLER
3. Ünite: Yeryüzünde Yaşam

Test 1-Coğrafi Konumu Öğreniyorum

9. (2018 İOKBS)

Türkiye'nin boğazlara sahip olması aşağıdaki konulardan hangisinde önemini artırmıştır?

- A) Tarım B) Madencilik
C) Ulaşım D) Sanayi

10. (2019 İOKBS)

Ülkemiz 36°- 42° kuzey paralelleri ile 26°- 45° doğu meridyenleri arasında yer alır.

Yalnızca bu bilgiye dayanarak ülkemiz ile ilgili aşağıdaki çıkarımlardan hangisi yapılamaz?

- A) Üç tarafı denizlerle çevrilidir.
B) Ekvator, ülkemizin güneyinde yer alır.
C) Greenwich meridyeni batı yönümüzde bulunur.
D) Türkiye'nin güneyi ile kuzeyi arasında 6 paralel vardır.

11. (2020 İOKBS)

Aşağıdaki haritada bazı kıtalar numaralandırılarak gösterilmiştir.



Haritada I, II ve III olarak numaralanmış kıtaların isimleri aşağıdakilerin hangisinde doğru olarak verilmiştir?

- | I | II | III |
|-----------|--------|--------|
| A) Asya | Avrupa | Afrika |
| B) Avrupa | Asya | Afrika |
| C) Avrupa | Afrika | Asya |
| D) Asya | Afrika | Avrupa |

12. (2020 İOKBS)

Mutlak konum; bir yerin paralel ve meridyenler ile ifade edilen, yani ekvatora ve başlangıç meridyenine göre belirlenen konumdur.

Buna göre Türkiye'nin aşağıdaki özelliklerinden hangisi mutlak konum ile ilgilidir?

- A) Kuzey Yarımküre'de yer alması
B) Asya ve Avrupa kıtalarını birbirine bağlaması
C) Batısından doğusuna doğru dağların yükseltisinin artması
D) Üç tarafının denizlerle çevrili olması

13. (2020 İOKBS)

Yüz ölçümü en küçük olan kıta aşağıdakilerden hangisidir?

- A) Okyanusya B) Güney Amerika
C) Antarktika D) Avrupa

14. (2021 İOKBS)

Göreceli konum; bir yerin kıtalara, okyanuslara, denizlere, yer şekillerine, yeraltı kaynaklarına, ulaşım yollarına ve komşu ülkelere göre belirlenen konumdur.

Buna göre aşağıdakilerden hangisi Türkiye'nin göreceli konumu ile ilgilidir?

- A) Asya, Avrupa ve Afrika kıtalarının kesişme noktasında bulunması
B) Ekvator'un kuzeyinde, başlangıç meridyeninin ise doğusunda yer alması
C) Dört mevsimin belirgin olarak yaşanması
D) Dağların kuzey yamaçlarının güney yamaçlarından daha soğuk olması



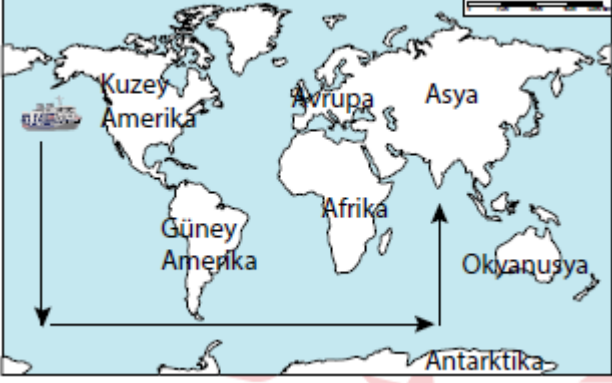
Serinhisar Kocapınar Ortaokulu/DENİZLİ-6. Sınıf
(SBS ve İOKBS Soruları)



SOSYAL BİLGİLER
3. Ünite: Yeryüzünde Yaşam

Test 1-Coğrafi Konumu Öğreniyorum

15. (2022 İOKBS)

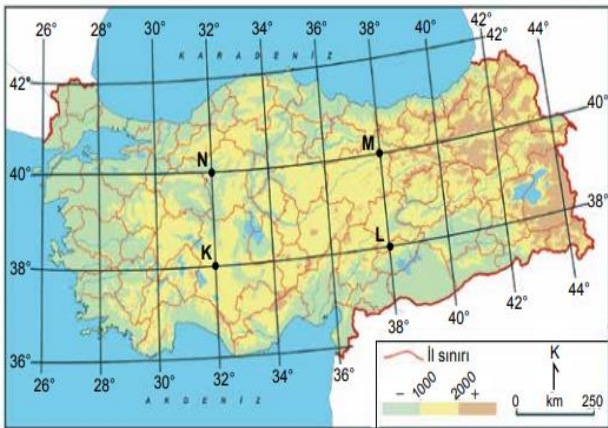


Verilen haritada oklar yönünde hareket eden bu gemi, sırayla hangi okyanuslardan geçer?

- A) Büyük Okyanus-Atlas Okyanusu
- B) Büyük Okyanus-Hint Okyanusu
- C) Atlas Okyanusu-Hint Okyanusu
- D) Atlas Okyanusu-Büyük Okyanus

16. (2023 İOKBS)

Türkiye'nin mutlak konumunu gösteren bir harita aşağıda verilmiştir.



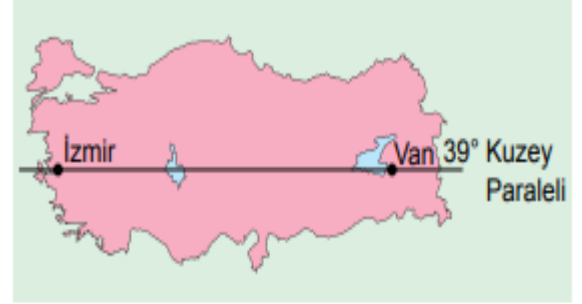
Almanya'dan havalanan bir uçak, 38° kuzey paraleli ile 32° doğu meridyeninin kesiştiği noktaya iniş yapacaktır.

Buna göre, uçağın haritada iniş yapacağı nokta aşağıdakilerden hangisidir?

- A) K
- B) L
- C) M
- D) N

17. (2023 İOKBS)

İzmir ve Van'ın üzerinden geçen paraleli gösteren bir harita aşağıda verilmiştir.



Buna göre, İzmir ve Van'ın ortak özelliği aşağıdakilerden hangisidir?

- A) Yıllık sıcaklık ortalaması
- B) Başlangıç meridyenine mesafesi
- C) Ekvator'a olan uzaklığı
- D) İklim tipi

Mehmet ÖZKÜZ

Test 1-Coğrafi Konumu Öğreniyorum Cevap Anahtarı (6. Sınıf)
(SBS ve İOKBS Soruları)

1.D 2.C 3.D 4.A 5.A 6.D 7.D 8.C 9.C 10.A 11.C 12.A 13.A 14.A 15.B 16.A 17.C