

# 6. SINIF

# 1.

## İZLEME SINAVI

Düşlerinize Yaklaştıran Köprüler kuruyoruz.

# KÖPRÜ

Projesi

Kurslarda Öğretimin Planlanması ve Rehberlikte Üstünleşme

### AÇIKLAMALAR

1. Bu sınavda **Türkçe** (15 soru) - **Sosyal Bilgiler** (10 soru) - **Din Kültürü ve Ahlak Bilgisi** (10 soru) - **İngilizce** (10 soru) - **Matematik** (10 soru) - **Fen Bilimleri** (10 soru) olmak üzere altı bölüm bulunmaktadır.
2. Sınavın süresi **90 dakikadır**.
3. Her sorunun sadece bir doğru cevabı vardır. Bir soru için birden çok cevap yeri işaretlenmişse o soru yanlış cevaplanmış sayılacaktır.
4. Puanlama; her test için yanlış cevap sayısının **üçte biri**, **doğru cevap sayısından çıkarılarak** elde edilecek geçerli cevaplar üzerinden yapılacaktır.
5. Cevaplamaya, istediğiniz testin sorusundan başlayabilirsiniz. Cevabını bilmediğiniz sorular üzerinde fazla zaman kaybetmeden diğer sorulara geçiniz. Zamanınız kalırsa bu sorulara daha sonra dönebilirsiniz.



**SİVAS MİLLÎ EĞİTİM  
MÜDÜRLÜĞÜ**



## İZLEME SINAVI - 1

1. • Bir insana bir meslek kazandırmak, onu yetiştirmek  
• Üretmek, mal veya hizmeti ortaya çıkarmak  
• Onarmak, tamir etmek

“Yapmak” sözcüğü aşağıdaki cümlelerin hangisinde bu anlamlarından herhangi biriyle kullanılmamıştır?

- A) Bozulan saatimi mahalledeki saatçi yapmıştı.  
B) Bu fabrika günde yirmi kadar araba yapıyormuş.  
C) Dereye karışan mikroplar herkesi sıtma yapmıştı.  
D) Yaşlı adam, o çocuğu iyi bir motor ustası yapmıştı.

2. (I) Geçtiğimiz günlerde gelişmiş bir şehrin lise düzeyinde bir okulunda deprem tatbikatı yapıldı. (II) İnsanların böyle bir anda neler yapacağını görmek için tatbikat olduğu önceden söylenmedi. (III) Okulda sirenler çalar çalmaz bütün öğrenciler deprem pozisyonuna geçip kendilerini koruma altına aldılar. (IV) Tatbikat ekibi, öğrencileri bilinçli davranışları nedeniyle kutladı ve tatbikatı mutluluk içinde bitirdi.

Parçadaki numaralandırılmış cümlelerden hangisinde amaç-sonuç ilişkisi bulunmaktadır?

- A) I B) II  
C) III D) IV

3. Benzetme (Teşbih): Aralarında türlü yönlerden benzerlik ilgisi bulunan iki varlıktan, benzerlik bakımından güçsüz durumda olanı, daha güçlü olana benzetmektir.

Aşağıdakilerin hangisinde benzetmenin örneği bulunmamaktadır?

- A) Bulutlar, ekinlerin üzerine bütün gece gözyaşlarını döktü.  
B) Boksör demir kadar sert yumruklarıyla rakibini yeniverdi.  
C) Kalem gibi ince minareler yaptılar Çamlıca'nın zirvesine.  
D) Evimizin bahçesindeki ağacın gölgesi bir insanı andırıyordu.

4. Dedem; kötü ve ahlaksız olan, değersiz insanlarla arkadaşlık kurma. Bu tür özellikleri olan insanlarla arkadaşlık kurar beraber zaman geçirirsen zamanla onların kötü huylarını örnek alırsın, derdi. Nitekim insanı en çok etkileyen kişiler yakın çevresindekilerdir. Bu durumu anlatmak için ise “Körle yatan şaşı kalkar.” atasözü kullanılır.

Aşağıdaki atasözlerinden hangisi yukarıdaki metinde kullanılan atasözü ile aynı anlamda kullanılmamıştır?

- A) Üzüm üzüm baka baka kararır.  
B) İsin yanına varan is, misin yanına varan mis kokar.  
C) Bir elin nesi var iki elin sesi var.  
D) Topalla gezen aksamak öğrenir.

5. I. Uçağının kalkmasına daha epeyce zaman vardı.  
II. Bir gece, kadının biri havaalanında bekliyordu.  
III. Günümüzde artık uçaklar en çok tercih edilen ulaşım araçlarından biri oldu.  
IV. Havaalanındaki dükkândan bir kitap ve bir paket kurabiye alıp kendisine oturacak bir yer buldu.  
V. Kendisini kitabına kaptırmış olmasına rağmen yanında oturan adamın aralarında duran paketten bir kurabiye aldığını fark etti.

Yukarıdaki cümlelerden olayların oluş sırasına göre anlamlı bir paragraf oluşturulduğunda kaç numaralı cümle dışta kalır?

- A) I B) II  
C) III D) IV



6. • Birden fazla kelimedenden oluşan sayılar ayrı yazılır.  
• Sıra sayıları ekle gösterildiklerinde rakamdan sonra sadece kesme işareti ve ek yazılır, ayrıca nokta konmaz.  
• Üleştirme sayıları rakamla değil yazıyla belirtilir.  
• Sayılarda kesirler virgülle ayrılır.

Yukarıda sayıların yazımı ile ilgili kuralların bazıları verilmiştir.

**Aşağıdakilerin hangisinde yazım yanlış yapılmıştır?**

- A) Bu sene boyu 165.4 cm uzunluğuna geldi.  
B) Bir yıl üç yüz altmış beş günden oluşuyor.  
C) Çocuğumuz bu yıl 6'ncı sınıfa devam edecek.  
D) Okul bahçesinde ikişer ikişer sıraya geçtik.

7. Alper, Bilge, Cem, Doruk isimli kişiler bir koşu yarışmasına katılmışlardır. Bu kişilerin yarışma sonundaki sıralamaları ile ilgili şunlar bilinmektedir:

- Cem ve Doruk arasında bir kişi vardır.
- Birinci olan kişi Bilge veya Cem değildir.
- Doruk yarışmayı sonuncu olarak tamamlamıştır.

**Buna göre yarışmayı üçüncü olarak bitiren kişi aşağıdakilerden hangisidir?**

- A) Alper                                      B) Bilge  
C) Cem                                        D) Doruk

8. Aşağıya inip, denize yaklaştıkça kayaların yerini kül rengi sarı ışık altındaki iri meyveleriyle narenciye ağaçları almakta. Limonlar, onların yanı sıra narlar... Narlar her yakada çiçeğe vurmuş. Patladı patlayacak. Limonlar dallarından sarkıyor. Ağır iğde ıtırı, iğde kokusu, gecenin içinde yayılıyor.

**Yukarıdaki parçanın anlatımında hangi duyulardan yararlanılmıştır?**

- A) Görme - Dokunma  
B) Tat alma - Koklama  
C) İşitme - Görme  
D) Görme - Koklama

9. İçeriğinde soru anlamı bulunan ve yanıt gerektiren cümlelerin sonuna soru işareti konur. İçerisinde soru anlamı katan bir kelime bulunmasına rağmen cümlede soru anlamı yoksa cümlelerin sonuna soru işareti konmaz.

**Bu bilgiye göre aşağıdaki cümlelerin hangisinde cümlelerin sonuna soru işareti kullanılmaz?**

- A) Neden ödevlerini bir an önce bitirmiyorsun  
B) Bize niçin ağladığını anlatmayacak mısın  
C) Kendi aranızda konuşmayı ne zaman bitireceksiniz  
D) O gece ne kadar üzüldüğümü anlatamam

10. Çekim ekleri, sözcüğe yeni bir anlam kazandırmaz. Ancak sözcüğün diğer sözcüklerle bağ kurmasını ve cümlede farklı görevler almasını sağlar. Yapım ekleri ise sözcüğe yeni bir anlam kazandırır.

**Aşağıdaki cümlelerde geçen altı çizili sözcüklerden hangisi birden fazla çekim eki almıştır?**

- A) Bu durakta bütün yolcular otobüsten indiler.  
B) Günümüzde kitapçılık oldukça ilgi çekmeye başladı.  
C) Havalar soğuyunca çiçeklerimiz de kurudu.  
D) Annesini görünce büyük bir sevinç yaşadı.

11. Herhangi bir düşüncüyü, duyguyu ve isteği başkalarına aktarmak için kullanılan yazı türüne mektup denir. Uzakta bulunan arkadaşla, akrabaya yazılabileceği gibi kamu kuruluşları arasında haberleşmeyi de sağlar. Mektupta kullanılacak anlatım, karşıdaki kişinin bilgi ve kültür düzeyine göre belirlenir. Hemen hemen her konuda yazılabilen bu yazı türü aynı zamanda, kaleme alındığı dönemin özelliklerini yansıttığı için birer "belge" özelliği de taşır. Mektup diğer metin türlerine göre daha net ve anlaşılır cümlelerin bulunduğu bir yazı türüdür.

**Bu metinle ilgili olarak**

- I. Bilgi vermek amacıyla yazılmış bir metindir.  
II. Hikâye edici anlatım özelliğine sahiptir.  
III. Karşılaştırmadan yararlanılmıştır.

**Yargılarından hangisi ya da hangileri yanlıştır?**

- A) Yalnız I                                      B) Yalnız II  
C) I ve II                                        D) I ve III

12.

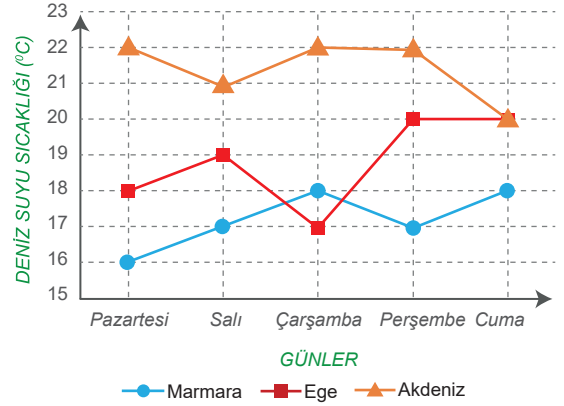


Mısır Piramitleri, Dünyanın Yedi Harikası arasında yer alan önemli mimari yapılardır. “Ehramlar” olarak da bilinen Mısır piramitleri, eski ve orta Mısır Krallığı döneminde yapılmış büyük anıtsal yapılardır. Mısır krallarının mumyası ile onun sahip olduğu değerli hazinelerin, döneme ait sanat eserlerinin saklanması için yapıldıkları bilinmektedir. Orta ve Güney Amerika’da Mayalar, Aztekler ve İnkalalar tarafından benzer yapılar yapılmıştır ama gerçek piramitlerin yerini doldurması mümkün değildir. Piramitlerde genellikle taş ya da tuğla kullanılmıştır. Dörtgen bir taban üzerinde yükselen piramitlerin üçgen biçimli dört kenar yüzeyi tepede bir noktada birleşir. Mezar odası çoğunlukla piramidin üzerine oturduğu kayanın içine oyulmuştur.

**Bu parçada “Mısır Piramitleri” ile ilgili aşağıdakilerden hangisine değinilmemiştir?**

- A) Yapımında hangi tür malzemeler kullanıldığına
- B) Hangi amaçlarla ortaya çıktıklarına
- C) Ne kadar sürede tamamlanabildiklerine
- D) Benzer örneklerinin nerelerde olduklarına

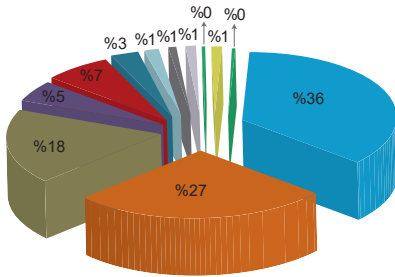
13. Aşağıdaki grafikte Marmara Denizi, Ege Denizi ve Akdeniz’deki deniz suyu sıcaklıklarının günlere göre değişimi verilmiştir.



**Bu grafikten hareketle aşağıdakilerden hangisi söylenemez?**

- A) Akdeniz’de deniz suyu sıcaklığı çarşamba ve perşembe günleri eşittir.
- B) Deniz suyu sıcaklığının üç deniz için de en az olduğu gün çarşamba günü olmuştur.
- C) Günden güne deniz suyu sıcaklık değişimlerine bakıldığında en fazla artış Ege Denizi’nde görülmüştür.
- D) Perşembe günü Akdeniz ile Marmara arasında 5°C su sıcaklığı farkı olmuştur.

14. Aşağıdaki pasta grafikte 2019 yılına ait Türkiye’de gerçekleşen meteorolojik afetlerin oranları gösterilmiştir.



- Şiddetli Yağış/Sel
- Fırtına
- Dolu
- Kar
- Yıldırım
- Heyelan
- Don
- Çiğ
- Orman Yangını
- Kum Fırtınası
- Sis
- Şiddetli Soğuk

**Bu pasta grafiğe göre yapılan aşağıdaki değerlendirmelerden hangisi yanlıştır?**

- A) Kar ve yıldırım ile oluşan afetlerin toplamı dolu ile oluşan afetlerden fazladır.
- B) Yüzde 1’lik orana sahip birden çok meteorolojik afet bulunmaktadır.
- C) Şiddetli yağış/sel ve fırtına ile oluşan afetlerin toplamı diğer tüm afetlerin toplamından fazladır.
- D) Heyelan ile oluşan afetler yoğunluk sıralamasında 6. sırada yer almaktadır.



15. Realizm, gerçeklerin ön planda olduğu bir sanat akımıdır. Realist sanatçılar, eserlerinde yaşamın gerçeklerini dile getirir. Yalnızca yaşananın anlatılmasına yönelik gerçekçiler, olaylar ve kişiler karşısında tarafsız davranırlar. Eserlerine kendi duygu, düşünce ve yorumlarını katmazlar.

Buna göre aşağıdaki görsellerden hangisi realizm sanatının etkisiyle oluşmuş bir sanat eseri olamaz?

A)



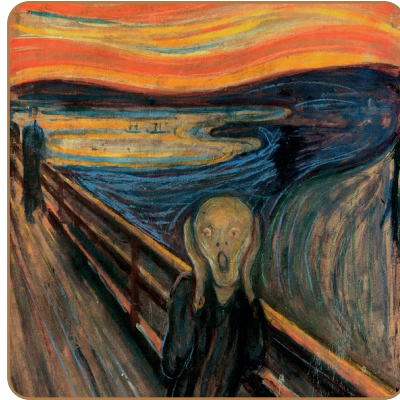
B)



C)



D)





## İZLEME SINAVI - 1

1. Orta Asya'da Kök Türk Devleti yıkılmış, siyasi otorite boşluğu ortaya çıkmıştır. Bu siyasi boşluktan faydalanmak isteyen Araplar ve Çinliler Batı Türkistan için mücadeleye başlamışlardır. Abbasiler ve Çinliler arasındaki bu mücadele Talas Savaşı'na (751) neden olmuştur. Abbasiler bu savaşta Çin'e karşı Türklerle ittifak kurmuş ve Türklerin desteği ile büyük bir zafer kazanmıştır. Zaferden sonra Araplar ve Türkler arasında başlayan dostluk ve iyi ilişkiler sayesinde Türkler İslam dinini yakından tanıma fırsatı bulmuştur. Böylece Türkistan coğrafyasında İslamiyet'in yayılmasıyla Batı Türkistan Çin egemenliğine girmekten kurtulmuş ve Türk-İslam tarihi başlamıştır. Bununla birlikte Müslümanlar kâğıt, matbaa, barut, pusula vb. buluşları Çinlilerden öğrenerek dünyaya yayılmasına aracılık etmişlerdir.

**Verilen bilgilere göre yapılan yorumlardan hangisinin Talas Savaşı'nın sonuçlarından biri olduğu söylenemez?**

- A) Savaş sonucunda kültürler arası teknoloji aktarımı olmuştur.
- B) Orta Asya'da yaşayan Türkler yeni bir din ile tanışmışlardır.
- C) Abbasi Devleti, Çinlileri tek başına yenilgiye uğratmıştır.
- D) Batı Türkistan Çin hakimiyetine girmekten kurtulmuştur.
2. Ortaokul 6. sınıf öğrencisi olan Mustafa sabah yatağından kalktı, yüzünü yıkadı, yatağını düzeltti. Annesi, babası, babaannesi ve küçük kardeşiyle kahvaltısını yaptıktan sonra okul servisine binip okula gitti, derse başladı. Okulun çevre koruma kulübünün faaliyetlerine üye olarak katıldı.

**Verilen metne göre Mustafa gün boyunca hangi rolü üstlenmemiştir?**

- A) Kulüp başkanı  
C) Yolcu
- B) Öğrenci  
D) Torun

3. I. Düğün törenleri  
II. Bayramlar  
III. Cenaze törenleri

**Yukarıda verilen gelenek ve göreneklerimizden hangileri bizi bir araya getirip ortak duygularda buluşmamızı sağlar?**

- A) Yalnız I  
C) I ve II
- B) Yalnız II  
D) I, II ve III

4. Aşağıda Türk tarihinin ilk yazılı belgeleri olan Orhun Abidelerine ait bir fotoğraf verilmiştir.



Türk tarihinin ve edebiyatının ilk yazılı belgeleri olan Orhun Abideleri, Bilge Kağan, Kül Tigin ve Vezir Tonyukuk adına dikilmiştir. Kitabelerde Türklerin siyasi, sosyal ve ekonomik yaşayışları, bağımsızlıklarını kazanmak için yaptıkları mücadeleler ve yönetim anlayışları anlatılmıştır. Devlet adamları ile halkın karşılıklı görevlerinden, vatan sevgisinden, yaşam tarzlarından, sanat anlayışları ve geleneklerinden bahsedilmiştir. Türk milletinin diğer milletlerden gelecek tehlikelere karşı daima uyanık olmaları gerektiği vurgulanmıştır.

**Verilen metne göre Orhun Abideleri'nde aşağıda verilen durumların hangisinden bahsedildiği söylenemez?**

- A) Yerleşik hayat kültüründen  
B) Hakan'ın görevlerinden  
C) Düşmanları ile yaptıkları savaşlardan  
D) Kültür ve sanat anlayışlarından



5.

**Cinsiyet Ayrımcılığı**

Halkın bir cinsiyet üzerinde kalıplaşmış ve o cinsiyetin bazı işleri yapamayacağını düşünen kalıp yargıdır.

**Tabloda verilen tanıma aşağıdaki durumlardan hangisi örnek olamaz?**

- A) Mehmet, beden eğitimi ve spor dersinde kız ve erkekler arasında karma futbol maçının yapıldığını gördü ve bu duruma çok sinirlendi. Kızların futbol oynayamayacağını düşünen Mehmet, kız erkek karma futbol maçına katılmadı.
- B) Eğitim gördüğü okulda Suriyeli öğrencilerin olduğunu fark eden Mustafa ilk günden bazı öğrencilere tepki göstermiş, onların yanına oturmalarına müsaade etmemiştir.
- C) Durakta minibüs bekleyen Ahmet Bey, tam minibüse bineceği sırada şoför dikkatini çekti, bir kadındı. Hemen binmekten vazgeçti. Ahmet Bey'e göre şoförler erkek olmalıydı.
- D) Caner, oynadığı futbol maçında bayan hakemin kararlarına sürekli itiraz etti. Maçtan sonra muhabirlerin bu durumu sorması üzerine Caner: "Futbol sahasında bayanın ne işi var?" diyerek tepki gösterdi.

- 6.** Bozkırda konargöçer hayat tarzını benimseyen Türkler, ekip biçme zamanını ve yazlık ile kışlık göç tarihlerini belirlemek için gökle ilgili olaylara bakarak 12 Hayvanlı Türk Takvimi'ni yapmışlardır. Bu takvimde her yıl bir hayvan ismi ile temsil edilmiştir. Asya Hunları, Kök Türkler ve Uygurlar da bu takvimi kullanmışlardır.

**Verilen metne göre aşağıdaki yorumlardan hangisi doğrudur?**

- A) Her ay bir hayvan adı ile temsil edilmiştir.
- B) Bu takvim günümüzde de kullanılmaktadır.
- C) Orta Asya İlk Türk Devletleri bu takvimi kullanmıştır.
- D) Bu takvim Çinlilerden etkilenilerek oluşturulmuştur.

7.

Aşağıda sivil toplum kuruluşlarından bazılarının faaliyet alanları verilmiştir.

- Her türlü doğal afette yurt içinde ve yurt dışında insanların yardımına koşar.
- Maddi zorluk çeken öğrencilere eğitim alanında fırsat eşitliği sağlar.
- Türkiye'de erozyonla mücadele etmek ve çevreyi ağaçlandırmak için çalışır.
- Selde, çığda, dağda ve kaybolma olaylarında faaliyette bulunur.

**Yukarıda faaliyet alanları verilen sivil toplum kuruluşları eşleştirildiğinde hangisi dışarıda kalır?**

- A) TEMA  
C) AKUT  
B) LÖSEV  
D) KIZILAY

- 8.** Böğü Kağan zamanında Uygurlar, Mani dinini benimsemiştir. Mani dini canlı öldürmeyi, et yemeyi vb. yasaklamıştır. Mani dini gereği yerleşik hayata geçen ilk Türk topluluğu olan Uygurlar zamanla hayvancılığı bırakmışlar ve savaşçılık özelliklerini kaybetmişlerdir.

**Verilen metinden faydalanarak Uygurların Mani dinini benimsemeleri ile hayatlarında;**

- I. Dini  
II. Askeri  
III. Ekonomik

**alanlarından hangilerinde değişiklik yaşadıkları söylenebilir?**

- A) Yalnız I  
C) II ve III  
B) I ve II  
D) I, II ve III

9.

**Veda Hutbesi'nden Bazı Bölümler**

*Ey insanlar! Kadınların haklarını gözetmenizi ve bu hususta Allah'tan korkmanızı tavsiye ederim. Sizin kadınlar üzerinde hakkınız, kadınların da sizin üzerinizde hakkı vardır.*

*Mü'minler! Sözümü iyi dinleyiniz ve iyi belleyiniz! Müslüman Müslüman'ın kardeşidir ve böylece bütün Müslümanlar kardeşler.*

*Ey insanlar! ... Arabın Arap olmayana, Arap olmayanın da Arap üzerine üstünlüğü olmadığı gibi; kırmızı tenlinin siyah üzerine, siyahın da kırmızı tenli üzerinde bir üstünlüğü yoktur. Üstünlük ancak takvada, Allah'tan korkmaktır.*

Verilen metne göre, Hz. Muhammed'in tüm insanlığa vermek istediği mesaj aşağıdakilerden hangisi olamaz?

- A) Kadın hakları gözetilmelidir.
- B) Tüm insanlar eşittir
- C) Tüm Müslümanlar kardeşler.
- D) Müslümanlar diğer insanlardan değerlidir.

10.

**1. Durum:**

İşi gereği şehir içinde araba ile dolaşmak zorunda kalan Mustafa Bey, yolların bozuk olduğundan sürekli şikâyet etmektedir. Etrafındaki arkadaşlarına yolların bozuk olması sebebi ile arabasının sürekli arızalandığını dile getirmiştir.

**2. Durum:**

Fatma Hanım, bir mağazadan aldığı elektrikli süpürgeyi çalışmadığını fark etmiştir. Süpürgeyi bozuk olduğunu mağazaya bildirmesine rağmen mağaza yetkilileri Fatma Hanım'la ilgilenmemiştir. Fatma Hanım hakkını aramak için bir dilekçe ile Tüketici Hakem Heyeti'ne başvurmuş, ödediği parayı geri almıştır.

Yukarıda anlatılan iki olayla ilgili aşağıdaki yorumlardan hangisi yapılamaz?

- A) Mustafa Bey gerekli yerlere şikâyetini dile getirmediği için sorun çözülememiştir.
- B) Fatma Hanım hakkını yasal yollardan aramış ve sorununu çözüme kavuşturmuştur.
- C) Yaşadığımız problemleri arkadaşlarımızla konuştuğumuzda sorun ortadan kalkmaktadır.
- D) Etkin vatandaş, hakkını yasal yollardan aramayı öğrenmelidir.



İZLEME SINAVI - 1

1. Öğretmen peygamberlerin özellikleri ve görevleri konusunu anlattıktan sonra aşağıdaki kavram haritasını tahtaya çizmiştir.



Buna göre “?” soru işaretli yere aşağıdaki kavramlardan hangi getirilmelidir?

- A) Emanet B) Fetanet  
C) Sıdk D) İsmet

2.

- Allah tarafından seçilirler.
- Aldıkları vahyi insanlara eksiksiz şekilde iletirler.
- Çalışarak elde edilen bir makam değildir.

Öğretmen hangi soru üzerine yukarıdaki cevapları yazmıştır?

- A) İbadetler neden önemlidir?  
B) Gönderilen kaç peygamber vardır?  
C) Peygamberlerin özellikleri nelerdir?  
D) Peygamberlere vahiy neden gönderilmiştir?

3.

"Allah'ı (c.c.) zatında, sıfatlarında ve fiillerinde birlemek, onun tek ve eşsiz olduğuna inanmak, hiçbir şeyi eş koşmadan, ibadeti sadece Allah'a (c.c.) yapmaktır."

Yukarıda tanımı verilen kavram aşağıdakilerden hangisidir?

- A) İhlas B) Kunut  
C) Tebliğ D) Tevhit

4.

Allah, insanlar arasından bir peygamber gönderdiğinde insanlar ona: "Sen madem peygamber olduğuna iddia ediyorsun, o halde bize insanüstü, fevkalade bir hadise (mucize) göster!" derler. O gelen peygamber de yaşadığı zamana göre Allah'ın izniyle mucize gösterir.

Bu parçaya göre mucize hakkında aşağıdakilerden hangisi çıkarılamaz?

- A) Bazı insanlar peygamberlerden mucize göstermelerini istemiştir.  
B) Olağanüstü bir durum değildir.  
C) Allah'ın yardımı olmaksızın yapılamaz.  
D) İnsanlar benzerini yapmaktan acizdir.

5.

"Sizin en hayırlınız, Kur'an'ı öğrenen ve öğretenidir."

Aşağıdaki tutumların hangisi bu hadisin mesajıyla uyumludur?

- A) Kur'an'ın anlaşılması için çalışmak  
B) Özel günlerde Kur'an hediye etmek  
C) İnsanları hayır yapmaya teşvik etmek  
D) Kur'an'ın yıpranmamasına dikkat etmek





6.



And olsun, senden önce de peygamberler gönderdik. Onlardan sana kıssalarını anlattığımız kimseler de var, durumlarını sana bildirmedığımız kimseler de var..."

(Mü'min suresi, 78. ayet)

**Bu ayetten aşağıdaki sonuçların hangisi çıkarılamaz?**

- A) Pek çok peygamber gönderilmiştir.
- B) Peygamberlerin tamamı bildirilmemiştir.
- C) Bazı peygamberlerin kıssaları anlatılmıştır.
- D) Hz. Muhammed (s.a.v.) son peygamber olarak gönderilmiştir.

**7. Aşağıdakilerden hangisi peygamberlerin insanlar arasından seçilmesinin nedenlerinden biri değildir?**

- A) İnsanlarla güçlü iletişim kurabilmeleri
- B) Allah'tan gelen vahyin daha kolay anlaşılabilmesi
- C) İnsanların örnek alabilmesi
- D) Meleklerden üstün yaratılmış olmaları

8.



**Yukarıdaki tabloda boş bırakılan yere aşağıdakilerden hangisi yazılamaz?**

- A) Hz. İsa (a.s)
- B) Hz. Yusuf (a.s)
- C) Hz. Yahya (a.s.)
- D) Hz. Lokman (a.s.)

**9. Aşağıdaki ayetlerden hangisinde Allah'ın neden vahiy gönderdiği vurgulanmaktadır?**

- A) "İşte bu, bütün insanlara, bununla hem uyarılınsınlar hem Allah'ın ancak bir tek Tanrı olduğunu bilsinler hem de akıl sahipleri öğüt alsınlar diye yapılmış bir bildirimdir." (İbrahim suresi, 52. ayet)
- B) "De ki: "Ben sadece sizin gibi bir beşerim; bana tanrınızın tek tanrı olduğu vahyedilmiştir, doğruca O'na yönelin, O'ndan başışlanma dileyin. Allah'a ortak koşanların vay haline!" (Fussilet suresi, 6. ayet)
- C) "Bunun üzerine Mûsâ'ya, "Asân ile denize vurl" diye vahyettik. Deniz derhal yarıldı, her parça koca bir dağ gibi oldu." (Şuara suresi, 63. ayet)
- D) "Hamd, gökleri ve yeri yaratan, karanlıkları ve ışığı var eden Allah'a mahsustur. Ama yine de kâfir olanlar (putları) rablerine eş tutuyorlar." (En'âm Suresi, 1. ayet)

**10. Peygamberler aracılığıyla insanlara, hayatın hangi ilkelere göre yönlendirilmesi ve nelere uyulup nelerden sakınılması gerektiğini bildiren ilahî bilgi ve bu bilginin gönderiliş tarzıdır.**

**Tanımı verilen kavram aşağıdakilerden hangisidir?**

- A) Peygamber
- B) Vahiy
- C) Tefsir
- D) Din

*Din Kültürü ve Ahlak Bilgisi testi bitti.  
İngilizce testine geçiniz.*





## İZLEME SINAVI - 1

1. David does some after-school activities:



According to the pictures, David does NOT ---- after school.

- A) attend chess club
- B) read a book
- C) watch TV
- D) play soccer

2. Read the text and answer the question.

Hello. I'm Olivia. I am a student. I get up early on weekdays. I have breakfast at half past seven. I go to school by bus. I have lunch at school canteen. I come home at half past three. I do my homework at five. I have dinner at half past six. I watch TV after dinner. Then I read my favorite book. I go to bed at half past nine.

Which of the following question does NOT have an answer in the text?

- A) What time does Olivia get up?
- B) Where does she have lunch?
- C) What does Olivia do after dinner?
- D) How does she go to school?

3. Read the dialogue and answer the question.



Sandra

Grandma, I feed the cat and water the flowers. Do you need anything else?



Mrs. Taylor

Thank you very much honey. You are very helpful.

Sandra ----.

- A) visits her grandmother every day
- B) helps her granny with cleaning
- C) runs errands for Mrs. Taylor
- D) goes shopping for her grandma

4. Mary has some activities after school.

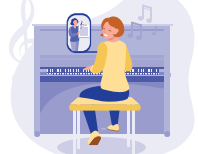
Take piano lessons	Monday
Play volleyball with her friends	Tuesday
Take the dog for a walk	Wednesday
Going to a traditional dance club	Thursday

What does Mary do on Tuesday?

A)



B)



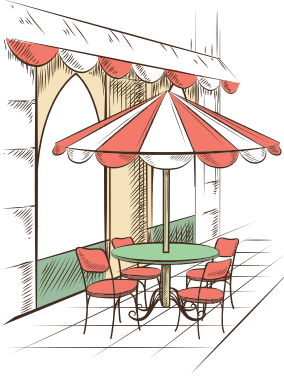
C)



D)



5. Read the dialogue and complete the sentence.



**Waiter:** Welcome to our breakfast house. What would you like to have?

**Mike:** I want to have a nutritious breakfast, please.

**Waiter:** Our cheese is very delicious. Do you want some?

**Mike:** Yes, please.

**Waiter:** What would you like for a drink?

**Mike:** Orange juice, please.

**Waiter:** OK, bon appetite.

According to the dialogue, Mike - - - .

- A) never eats breakfast out      B) wants a hot drink      C) likes eating fast food      D) enjoys healthy food

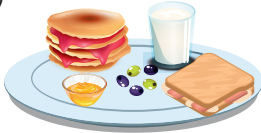
6. Read the dialogue and answer the question.

**Kate:** What do we have for breakfast, mum?

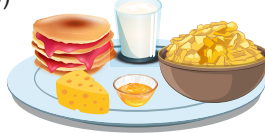
**Mum:** We have a toast, olives, a pancake, honey and milk.

Which of the following picture shows their breakfast plate?

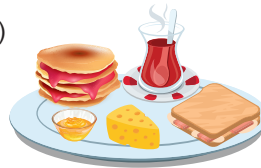
A)



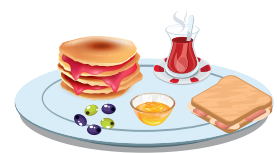
B)



C)



D)



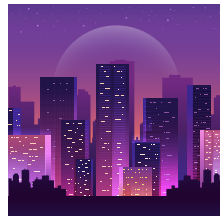
7. Mr. Dean doesn't like noise and pollution in the city. He is so busy and works very hard. He wants a holiday in a quiet and clean place. He likes being in nature.



İstanbul



İzmir



Ankara



Bursa

Where should he go on a holiday?

- A) İstanbul      B) İzmir      C) Ankara      D) Bursa

8. Read the dialogue and complete the sentence.



Cindy

What do you like for breakfast?

I like honey and butter with tea.  
What about you?



Lily

I prefer fried eggs and apple juice.

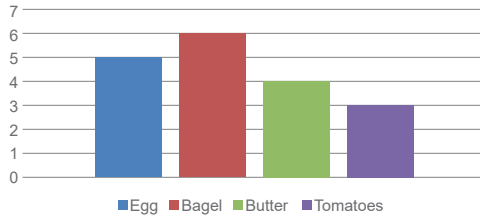


Cindy

For their breakfast, Cindy and Lily - - - .

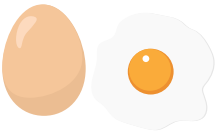
- A) drink tea and have eggs
- B) have different food and drinks
- C) like eating honey and butter
- D) prepare unhealthy breakfast

9. The teacher asks her students about their favourite food at breakfast. Here are the results:



According to the graphic, what is their favorite food?

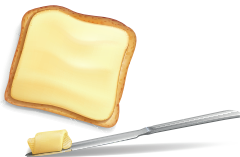
A)



B)



C)



D)



10. Look at the pictures and complete the sentence.



5 meters



2 meters

A giraffe is - - - than a lion.

- A) smaller
- B) faster
- C) taller
- D) shorter

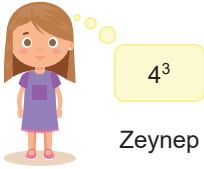
İngilizce testi bitti.  
Matematik testine geçiniz.



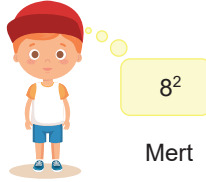
## İZLEME SINAVI - 1

1. 64 sayısının üslü ifade olarak gösterimini aşağıdaki öğrencilerden hangisi yanlış söylemiştir?

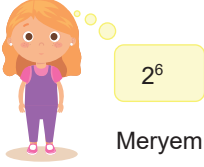
A)



B)



C)



D)

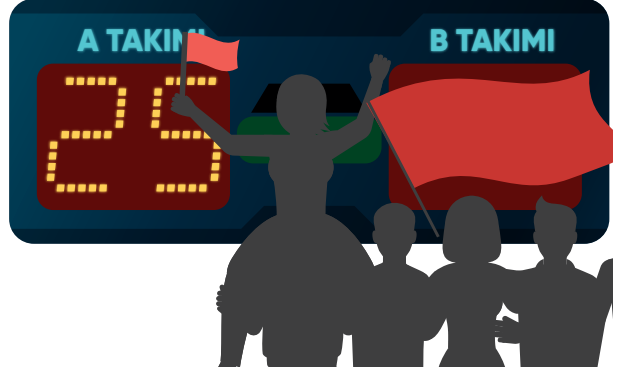


2. Bir okulun düzenlediği müze gezisi için öğrencilerden yol ücreti alınmazken her bir öğretmenden 2 TL yol ücreti alınacaktır. Gidilecek müzenin öğrenci girişi 5 TL, öğretmen girişi ise 8 TL'dir.

Buna göre 60 öğrenci ve 5 öğretmenin katıldığı bu gezi için yol ve müze giriş ücretleri toplamı kaç TL'dir?

- A) 350  
B) 380  
C) 420  
D) 470

3. Ali, A ile B takımları arasında oynanan bir basketbol müsabakasının skor tabelasına baktığında tabelayı aşağıdaki görseldeki gibi görmektedir.



Ali, B takımının attığı sayıyı arkadaşı Veli'ye sorduğunda Veli, "B takımının attığı sayı asaldır." demiştir.

Bu oyunu 25 sayı atan A takımı kazandığına göre B takımının attığı sayı kaç farklı değer alabilir?

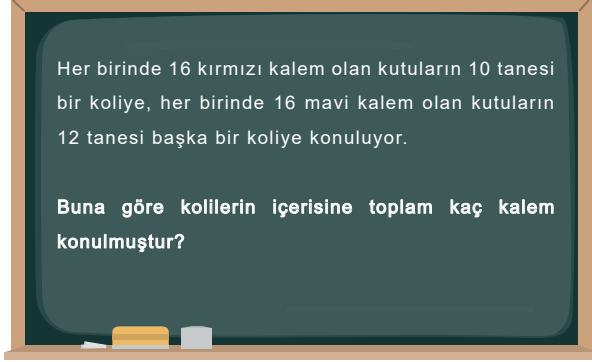
- A) 7  
B) 8  
C) 9  
D) 10

4.  $3 + 3^2 \cdot (3 + 3) \div 3 - 3$

Yukarıda verilen işlemin sonucu kaçtır?

- A) 15  
B) 18  
C) 21  
D) 24

5.



Verilen problemin çözümünde aşağıdaki işlemlerden hangisi kullanılabilir?

- A)  $16 \cdot (10 + 12)$                       B)  $16 + 10 + 12$   
C)  $16 \cdot 10 + 12$                       D)  $16 \cdot 10 \cdot 12$

6. Rüzgâr, içinde para olmayan kumbarasına bir hafta boyunca para atmıştır. Bir haftanın sonunda kumbaradaki paranın TL cinsinden değeri, 20'nin doğal sayı çarpanlarının toplamı kadar olduğunu görmüştür.

Rüzgâr, kumbarasından hiç para harcamadığına göre bir haftada biriktirdiği para kaç TL'dir?

- A) 42                      B) 41  
C) 21                      D) 17

7.

Aşağıdaki görselde bir kırtasiyede satılan kalem, kalemıraş ve silginin fiyatları ile ilgili bilgiler verilmiştir.



Bu ürünlerden birer tane alan Ayşe, fiyatları eşit olan iki tane de defter almıştır. Bu alışveriş sonunda kırtasiyeye 50 TL ödeme yapmıştır.

Buna göre bir defterin fiyatı kaç TL'dir?

- A) 24                      B) 18  
C) 12                      D) 9

8.

Ahmet ve kardeşi Mehmet, dikdörtgen şeklindeki bir masanın uzun kenarını karışları ile ölçmek istiyorlar. Ahmet'in karış uzunluğu 15 cm, Mehmet'in karış uzunluğu 12 cm'dir.

Bu iki kardeş de masanın uzun kenarını karışları ile tam ölçebildiklerine göre masanın uzun kenarı kaç santimetre olabilir?

- A) 45                      B) 60  
C) 75                      D) 90



9. Aşağıdakilerden hangisi bir küme belirtir?

- A) Bir futbol takımındaki iyi oynayan oyuncular
- B) 6/A sınıftaki yakışıklı öğrenciler
- C) Sivas ilinin en güzel parkı
- D) 2021 Ağustos ayında en çok turist gelen il

10.

180	210	372	147
-----	-----	-----	-----

Yukarıda verilen sayıların tamamı aşağıdakilerden hangisine kalansız bölünür?

- A) 2
- B) 3
- C) 4
- D) 5

11. Bir sinema salonundaki koltuk sayısının 130 ile 140 arasında ve 12'nin katı olduğu biliniyor.

Buna göre bu salondaki koltuk sayısı kaçtır?

- A) 132
- B) 134
- C) 136
- D) 138

12. Berra, fiyatları eşit ve doğal sayı olan bir miktar fidan için 72 TL ödemiştir.

Buna göre Berra, bir fidan için kaç TL ödemiş olabilir?

- A) 5
- B) 7
- C) 9
- D) 11

13. Sivas'ın kent meydanına ilin sembol sloganlarından biri olan "SULTAN ŞEHİR SİVAS" yazılı tabela yerleştirilecektir. Dikdörtgen şeklinde üç parçadan oluşan tabelanın her bir parçasında bir kelime yazmaktadır.

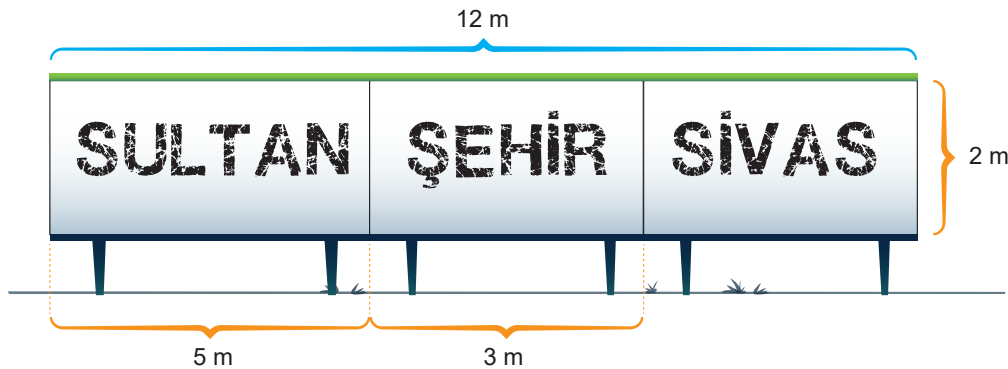


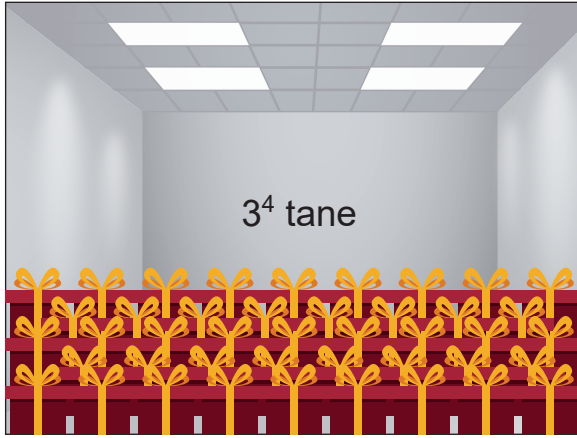
Tabela parçaları üst üste gelmeden birleştirildiğinde tabelanın uzunluğu 12 m olmaktadır.

Buna göre tabelanın "SİVAS" kelimesinin yazılı olduğu parçasının ön yüzünün metre cinsinden alanını veren işlem aşağıdakilerden hangisidir?

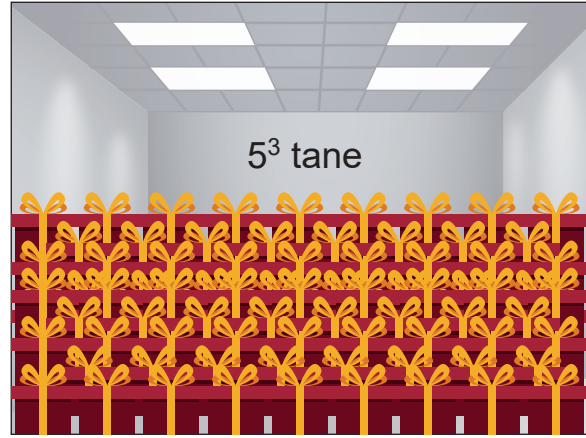
- A)  $2 \cdot (12 + 8)$
- B)  $2 \cdot (12 - 8)$
- C)  $2 \cdot 8$
- D)  $2 \cdot 12 - 8$



14. İki depo ve içindeki koli sayılarına ait bilgiler aşağıdaki görselde verilmiştir.



1. depo



2. depo

Depoların her biri 200 özdeş koli kapasitelidir. 2. depo tam dolana kadar 1. depodaki koliler 2. depoya aktarılıyor.

Buna göre son durumda 1. depoda kaç koli kalmıştır?

- A) 12                      B) 10                      C) 8                      D) 6

15. Araba satan bir firmaya ait üç farklı aracın fiyatları aşağıda verilmiştir.



$$K = 12 \cdot 10^4 \text{ TL}$$



$$S = 4 \cdot 10^5 \text{ TL}$$



$$M = 320 \cdot 10^3 \text{ TL}$$

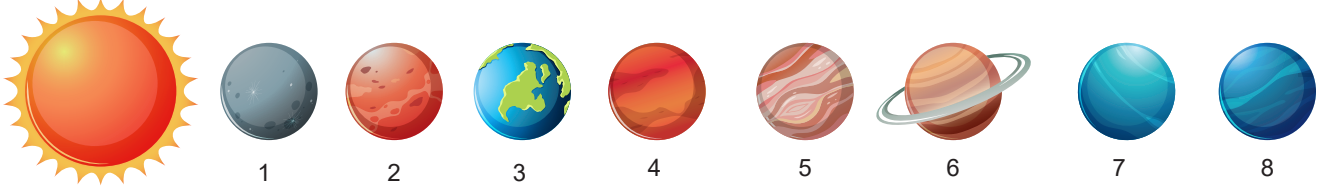
Bu araçların fiyatlarının küçükten büyüğe doğru sıralanışı aşağıdakilerden hangisidir?

- A)  $K < S < M$                       B)  $S < K < M$                       C)  $K < M < S$                       D)  $S < M < K$



## İZLEME SINAVI - 1

1. Güneş sisteminde bulunan gezegenler Güneş'e yakınlıklarına göre 1'den 8'e kadar numaralandırılmıştır.



Aşağıda bazı gezegenlere ait özellikler verilmiştir.

- Dönüşü yan yatmış varile benzer.
- Dünya'nın ikizi olarak bilinir.
- Kızıl gezegen olarak bilinir
- Güneş sisteminin 2. büyük gezegeni.

Özellikleri verilen gezegenlerin numaraları sırasıyla kullanılarak dört haneli bir şifre oluşturulduğunda, oluşan şifre aşağıdakilerden hangisidir?

- A) 8426                      B) 7246                      C) 8245                      D) 7145

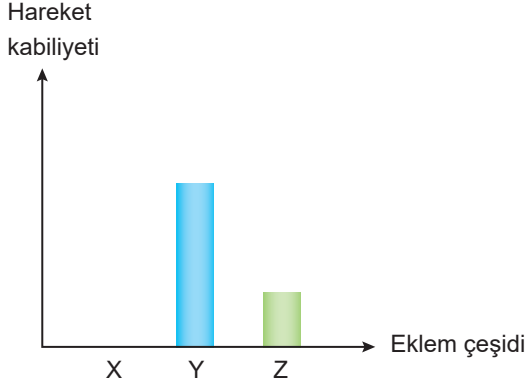
2. Öğretmen, dört öğrencisine sindirim sisteminde meydana gelen olayları içeren tablolar vermiş ve altlarına bu olayların türlerini yazmalarını istemiştir.

Akif	Olay	Safra salgısı ile yağların daha küçük parçalara ayrılması	Mide kaslarıyla besinlerin bulamaç haline gelmesi	Karbonhidratların ince bağırsaktan kana geçmesi
	Tür	Fiziksel Sindirim	Fiziksel Sindirim	Emilim
Mehmet	Olay	Mide özsuğu ile proteinlerin sindirilmesi	İnce bağırsakta pankreas öz suyu ile proteinlerin sindirilmesi	Karbonhidratların ince bağırsaktan kana geçmesi
	Tür	Kimyasal Sindirim	Kimyasal Sindirim	Fiziksel Sindirim
Ömer	Olay	Ağızda dil ve dişler yardımıyla besinlerin küçük parçalara ayrılması	Ağızda tükürük sıvısıyla karbonhidratların parçalanması	Mide kaslarıyla besinlerin bulamaç haline gelmesi
	Tür	Fiziksel Sindirim	Fiziksel Sindirim	Kimyasal Sindirim
Faruk	Olay	Kalın bağırsaktan su ve vitaminlerin kana geçmesi	Ağızda dil ve dişler yardımıyla besinlerin küçük parçalara ayrılması	İnce bağırsakta pankreas öz suyu ile karbonhidratların sindirilmesi
	Tür	Emilim	Fiziksel Sindirim	Fiziksel Sindirim

Bu öğrencilerden hangisi kendisine verilen tablodaki olay türlerinin tamamını doğru cevaplamıştır?

- A) Akif                      B) Mehmet                      C) Ömer                      D) Faruk

3. Murat Öğretmen, fen bilimleri dersinde destek ve hareket sistemini işlerken eklemlerin hareket kabiliyetini gösteren aşağıdaki grafiği çizmiştir.



Buna göre aşağıdaki ifadelerden hangisi yanlıştır?

- A) Omurlarımızın arasında Z eklemi bulunur.  
 B) El ve ayak bileklerimizde Y eklemi bulunur.  
 C) X eklemünde kemikler birbirine sıkı sıkıya bağlanmıştır.  
 D) Dizlerimizde bulunan eklem çeşidi Z eklemidir.

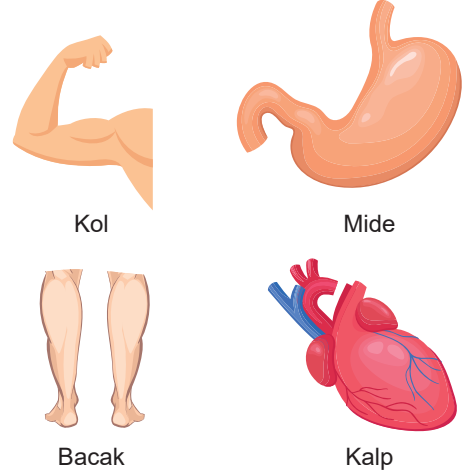
4. Ay'ın Dünya ile Güneş arasına girmesi ile oluşan doğa olayıyla ilgili olarak aşağıdakilerden hangisi doğrudur?

- A) Dünya üzerinde dar bir alanda gözlemlenir.  
 B) Ay, dolunay evresindeyken gerçekleşir.  
 C) Aynı noktadan her yıl gözlemlenebilir.  
 D) Bu olay gece gözlemlenir.

5. Aşağıda verilenlerden hangisi Güneş ve Ay tutulmalarının ortak özelliklerinden biri değildir?

- A) Dünya, Güneş ve Ay aynı doğrultuda yer alır.  
 B) Işığın doğrusal olarak yayılması sonucu oluşur.  
 C) Gölge oluşumu ile gerçekleşen olaylardır.  
 D) Ay, Güneş'e Dünya'dan daha yakın konumdadır.

6. Görsele vücudumuzda bulunan bazı organlar verilmiştir.



Buna göre hangi organlarda bulunan kaslar istemsiz çalışır?

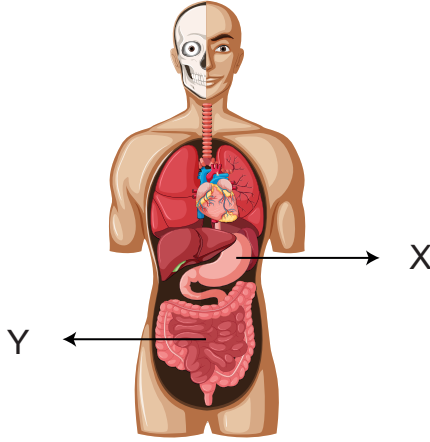
- A) Kol ve Bacak  
 B) Bacak ve Kalp  
 C) Mide ve Kalp  
 D) Bacak, Mide ve Kalp

7. K ve L organları sindirim sistemine yardımcı olan organlardır. K organı deriden sonra vücudumuzdaki en büyük organdır.

Buna göre K ve L organları ile ilgili olarak aşağıdaki ifadelerden hangisi doğrudur?

- A) L organının salgısı proteinlerin kimyasal sindiriminde rol oynamaz.  
 B) K organın salgısı sayesinde ince bağırsakta yağların fiziksel sindirimi başlar.  
 C) L organının salgısı ince bağırsağa dökülerek yağların kimyasal sindirimini başlatır.  
 D) K organının salgısı karbonhidratların kalın bağırsaktaki fiziksel sindirimine yardımcı olur.

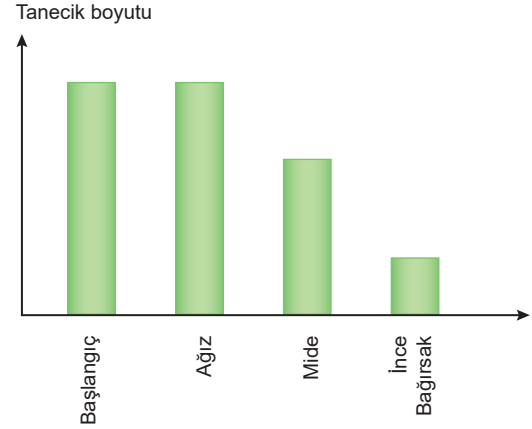
8. Aşağıdaki şekilde sindirim sistemi organları modellenmiştir.



Modelde X ve Y harfleri ile gösterilen organların ortak özelliği hangi seçenekte doğru verilmiştir?

- A) Proteinlerin kimyasal sindiriminin gerçekleşmesi.
- B) Vitamin ve minerallerin emiliminin gerçekleşmesi.
- C) Yağların kimyasal sindiriminin gerçekleşmesi.
- D) Sindirilen besinlerin emiliminin gerçekleşmesi.

9. Aşağıdaki grafikte bir besinin sindirim sistemi organlarında uğradığı kimyasal sindirim sonucu tanecik boyutunun değişimi gösterilmiştir.



Buna göre aşağıda yapılan yorumlardan hangisi doğrudur?

- A) Besin sadece ince bağırsakta sindirime uğramıştır.
- B) Besin içeriğinde protein bulunur.
- C) Besin ağızda kimyasal sindirime uğramıştır.
- D) Besinin yapısında sadece yağ bulunur.

10. Öğrencilerden Neptün, Venüs, Satürn gezegenlerinin büyüklük ve Güneş'e yakınlıklarına göre sıralaması istenmiştir.

Ali	Büyükten küçüğe doğru sıralama Güneşe göre yakından uzağa doğru sıralama	Venüs - Neptün - Satürn Satürn - Venüs - Neptün
Ömer	Büyükten küçüğe doğru sıralama Güneşe göre yakından uzağa doğru sıralama	Satürn - Neptün - Venüs Venüs - Satürn - Neptün
Zehra	Büyükten küçüğe doğru sıralama Güneşe göre yakından uzağa doğru sıralama	Satürn - Neptün - Venüs Venüs - Neptün - Satürn
Talip	Büyükten küçüğe doğru sıralama Güneşe göre yakından uzağa doğru sıralama	Neptün - Satürn - Venüs Venüs - Satürn - Neptün

Hangi öğrenci sıralamaların tamamını doğru olarak yapmıştır?

- A) Ali
- B) Ömer
- C) Zehra
- D) Talip

11. Aşağıda verilen tabloyu hazırlayan Bekir, Merkür ve Jüpiter gezegenlerinin özelliklerini yazmıştır.

### Merkür

Güneş sisteminin en küçük gezegenidir.  
Uydusu vardır.  
Asteroit kuşağının dışında yer alır.  
Yüzey sıcaklığı canlı yaşamına uygun değildir.

### Jüpiter

Güneş sisteminin en büyük gezegenidir  
Uydusu yoktur.  
Güneş ile asteroit kuşağı arasında yer alır.  
Yüzey sıcaklığı canlı yaşamına uygun değildir.

Buna göre Bekir'in hazırladığı tablo ile ilgili yapılan yorumlardan hangisi yanlıştır?

- A) Bekir'in gezegenlerin uyduları ile ilgili bilgisi yanlıştır.  
B) Bekir, gezegenlerin asteroit kuşağına göre konumlarını yanlış bilmektedir.  
C) Bekir, gezegenlerin büyüklüklerini yanlış bilmektedir.  
D) Yüzey sıcaklıklarının canlı yaşamına uygunluğunu doğru bilmektedir.

12. Aşağıda çeşitli gök cisimlerine ait tanımlar verilmiştir.

K: Güneş sisteminin oluşumu sırasında ortaya çıkan aşınmış kaya ve metal parçalarıdır. Çoğunlukla Jüpiter ve Mars arasındaki bölgede bulunurlar.

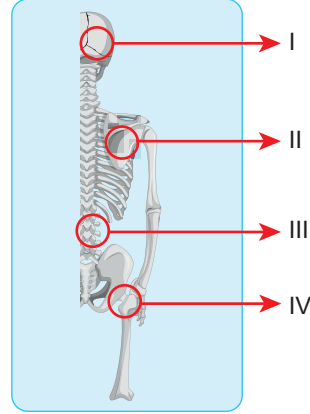
L: Dünya atmosferine girdikten sonra sürtünmeden dolayı yanarak küçülen kaya parçalarının yeryüzüne ulaşan kısmıdır.

M: Atmosfere girdikten sonra sürtünmeden dolayı yanarak gökyüzünde ışık saçan ve halk arasında "kayan yıldız" olarak adlandırılan kaya parçalarıdır.

Yukarıda tanımları verilen K, L ve M kavramları hangi seçenekte sırasıyla verilmiştir?

- A) Meteorit, Asteroit, Meteor  
B) Asteroit, Meteorit, Meteor  
C) Asteroit, Meteor, Meteorit  
D) Meteor, Asteroit, Meteorit

13. Aşağıda insana ait iskelet modeli verilmiştir.



İskelet üzerinde numaralandırılmış kemik ve eklem türleri için aşağıdaki ifadelerden hangisi doğrudur?

- A) I numaralı yapı yarı oynar eklemlere örnektir.  
B) II numaralı yapı uzun kemiklere örnektir.  
C) III numaralı yapı kısa kemiklere örnektir.  
D) IV numaralı yapı yarı oynar eklemlere örnektir.

14. Aşağıdakilerden hangisi destek ve hareket sisteminin görevlerinden biri değildir?

- A) Beyin, omurilik, kalp gibi yaşamsal önem taşıyan organlarımızı korur.  
B) Kalsiyum, fosfor, magnezyum gibi mineralleri depolar.  
C) Kan hücrelerinin üretimini sağlar.  
D) İç organların birbiriyle uyumlu çalışmasını sağlar.

15. Ay tutulması ile ilgili aşağıdaki ifadelerden hangisi doğrudur?

- A) Her ay düzenli olarak gözlemlenir.  
B) Bu tutulma Ay'ın yeniay evresinde gerçekleşir.  
C) Tutulma anı Dünya'nın tamamından aynı anda izlenir.  
D) Bu tutulmada Ay Dünya'nın gölgesinde kalır.

Sınav bitti.  
Cevaplarınızı kontrol ediniz.









## SİVAS MİLLÎ EĞİTİM MÜDÜRLÜĞÜ



Kurslarda Öğretimin Planlanması ve Rehberlikte Üstünleşme



Köprü Projesi Youtube Kanalı

sivasmem

