



2. SINAV

SOSYAL BİLGİLER 5

Adı ve Soyadı:

Sınıfı:

Numarası:

SENARYO 1

Kazanım: 5.3.2. Yaşadığı çevrede görülen iklimin, insan faaliyetlerine etkisini, günlük yaşantısından örnekler vererek açıklar.

1. Akdeniz ikliminin görüldüğü yerlerde yaz turizminin gelişme nedenlerini bir örnekle açıklayınız.

Antalya'da Akdeniz iklimi görülmektedir. Bu nedenle Antalya'da yazlar sıcak geçmektedir. Bu durum da Antalya'da denizin sıcak olmasına neden olmuştur. Yaz süresinin uzun olduğu buradaki plajlara da turistler gelmektedir.

Kazanım: 5.2.1. Somut kalıntılarından yola çıkarak Anadolu ve Mezopotamya uygarlıklarının insanlık tarihine önemli katkılarını fark eder.

2. Urartuların başkentleri Tuşpa'ya su kanalları inşa etmeleri onların hangi ekonomik faaliyetle uğraştıklarına kanıt olarak gösterilebilir? Yazınız.

Tarla ve bahçeleri sulamak amacı ile kanallar yapmışlardır. Bu da tarım faaliyeti ile uğraştıklarını gösterir.

Kazanım: 5.2.2. Çevresindeki doğal varlıklar ile tarihî mekânları, nesneleri ve eserleri tanıtır.

3. Aşağıda verilen öğelerin tarihî nesne, doğal güzellik veya tarihî mekân sınıflandırmalarından hangileriyle ilgili olduğunu karşlarına yazınız.

Hititlerden kalma toprak kap: Tarihi nesne

Perge Antik Kenti: Tarihi mekan

Abant Gölü: Doğal güzellik



SENARYO 1

Kazanım: 5.2.3. Ülkemizin çeşitli yerlerinin kültürel özellikleri ile yaşadığı çevrenin kültürel özelliklerini karşılaştırarak bunlar arasındaki benzer ve farklı unsurları belirler.

4. Kültürün en önemli öğelerinden biri geleneksel yemeklerimizdir. Geleneksel yemekler ülke genelinde farklılıklar göstermektedir. Örneğin balıkçılığın en çok yapıldığı Karadeniz kıyılarında yemek kültürü balık çeşitlerine dayanır. Hamsi tava ve hamsili pilav bunlardan bazılarıdır. Ilıman bir iklime sahip olan ve zeytin üretimi yapılan İzmir, Aydın ve Muğla gibi şehirlerde ise yemek kültürü zeytinyağlı sebze yemeklerine dayanır. Zeytinyağlı fasulye, enginar, börülce bunlardan bazılarıdır.

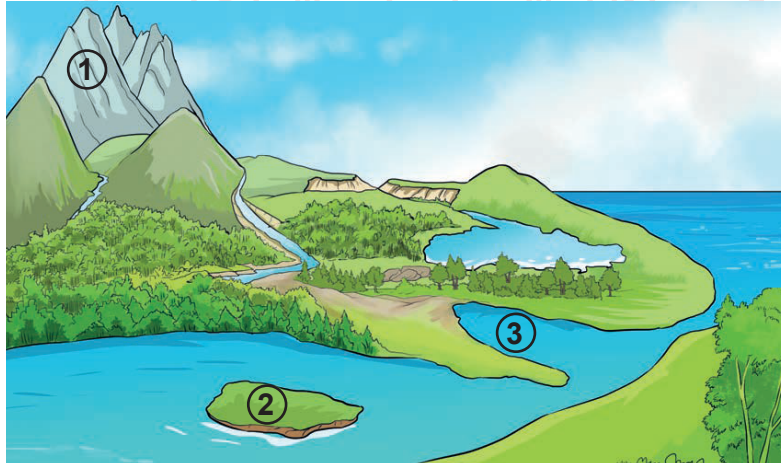
Bu metne göre Türkiye’de yemek kültürünün yöresel olarak farklılık göstermesinin nedenlerini yazınız.

Bölgede yapılan ekonomik faaliyetlere bağlı olarak yemek kültüründe farklılıklar görülmektedir.

Kazanım: 5.3.1. Haritalar üzerinde yaşadığı yer ve çevresinin yeryüzü şekillerini genel olarak açıklar.

Harita çizilirken belirli oranlarda küçültme yapıldığına değinilir. Ölçek türlerine ve hesaplamalarına girilmez. Fiziki haritada yer alan temel unsurlar ve bu unsurların anlamları üzerinde durulur.

5.



Görselde numaralanarak verilmiş yeryüzü şekillerinin adlarını yazıp bir tanesini açıklayınız.

1. Dağ

2. Koy

3. Ada

deniz, göl ya da akarsuda bulunan, dört bir yanı su ile çevrili kara parçası.

SENARYO 1

Kazanım: 5.3.3. Yaşadığı yer ve çevresindeki doğal özellikler ile beşerî özelliklerin nüfus ve yerleşme üzerindeki etkilerine örnekler verir.

Yaşadığı yer ve çevresinin bitki örtüsü detaya girilmeden ele alınır.

Nüfusun dağılışına etki eden faktörler üzerinde durulur. İnsanların doğal ortamı değiştirme ve ondan yararlanma şekillerine kanıtlar gösterilir.

6.



Merhaba! Benim yaşadığım yer deniz kıyısındadır. Kışların ılık, yazların ise sıcak ve uzun geçtiği bu yer, doğal ve tarihî pek çok varlığa da ev sahipliği yapmaktadır. Bundan dolayı şehrimiz turistlerin uğrak yeri hâline gelmiştir.

Buna göre Can'ın yaşadığı şehirde nüfus ve yerleşmeyi etkileyen faktörler hangileridir? Yazınız.

Yeryüzü şekilleri,
İklim,
Turizm